

長浜市立図書館
令和 2(2020)年度 事業報告書

長浜市
市民協働部生涯学習文化課
長浜市立図書館

長浜市立図書館 令和2(2020)年度 事業報告書 目次

<組織・体制>	ページ
1 めざす図書館の姿	1
2 組織機構	2
(1)組織図	2
(2)職員数	3
(3)各館職員配置	3
3 長浜市立図書館の概要	4
(1)市の概要	4
(2)各図書館の概要	4
(3)運営状況	5
4 長浜市立図書館の沿革	6
5 令和2・3年度長浜市図書館協議会委員	8
6 協力団体	8
<令和元年度事業報告>	
7 実績概要	10
(1)概要	10
(2)各種指標	11
8 決算額	12
9 利用状況	13
(1)新規登録者数(2)登録者数(3)入館者数	13
(4)個人貸出冊数	14
(5)個人貸出人数	18
(6)団体貸出	20
(7)予約・リクエスト	21
(8)相互貸借(9)市内物流数	22
(10)レファレンス受付件数(11)資料複写件数・枚数	23
(12)視聴覚資料館内利用件数(13)館内インターネット端末利用件数	23
(14)ホームページ閲覧回数	23
10 蔵書	
(1)蔵書冊数(2)受入れ図書冊数	24
(3)除籍冊数	24
11 数字で見る推移(H22の市町合併以降)	25
12 事業	28
(1)事業各種	28
(2)けやきっ子プロジェクト	34
(3)園・学校支援	35
(4)ボランティア活動(市民協働事業)	36
(5)図書館協議会	37
(6)その他	38
13 雑誌一覧	40
14 新聞一覧	43
15 教育振興基本計画実施プラン令和2年度報告	44
<資料>	47

組織・体制

1.めざす図書館の姿 ～地域と人がつながる 知の拠点～

1. 基本理念

これからの長浜市立図書館は、小さな子どもからお年寄りまで、生涯学習の時代を生きるすべての市民にとって、より豊かな「育ち」と実りの多い「暮らし」を支える情報を提供する機関としての役割を果たします。

2. 基本方針(めざす姿)

- ①市民の知る自由を保障し、だれもが等しくサービスを受けることができる図書館
- ②市民の知的好奇心や地域の活性化を図り、暮らしや仕事、住民活動に役立つ資料を収集し提供する図書館
- ③多様化する価値観との出会いの「場」、様々な個性との出会いの「場」として、地域の交流と文化の拠点となる図書館

3. 基本目標

【目標1】市民の役に立つ図書館をめざします。

そのために、暮らしや仕事、住民活動に役立つ資料・情報を収集し提供します。

【目標2】だれもが利用できる図書館をめざします。

そのために、安心して利用でき、どこに住んでいても情報を得られるサービス体制を整えます。

【目標3】子どもが本と親しめる図書館をめざします。

そのために、家庭・地域・学校をつなぎ、子どもが創造性を伸ばし、心豊かに育つための読書活動を広げます。

【目標4】まちの魅力を発信し、地域の文化的な拠点となる図書館をめざします。

そのために、地域の歴史や文化のつながりを大切にし、多様化する価値観との出会いを提供します。

【目標5】市民とともにつくる図書館をめざします。

そのために、市民が暮らしの中で得た知識や経験を多様な活動に生かし、それぞれの人が交流し新たな活動につなげられる場を提供します。

4. 重点目標

①均衡あるサービスの提供

バランスの良い図書館サービスを提供することをめざします。そのためには、図書館から遠い地域の市民も、図書館のサービスをより手軽に、十分に受けることができるよう取り組む必要があります。そこで、中央図書館の整備と並行して、市北部地域へのサービス拡充を図ります。

②中央図書館を要とした体制への転換

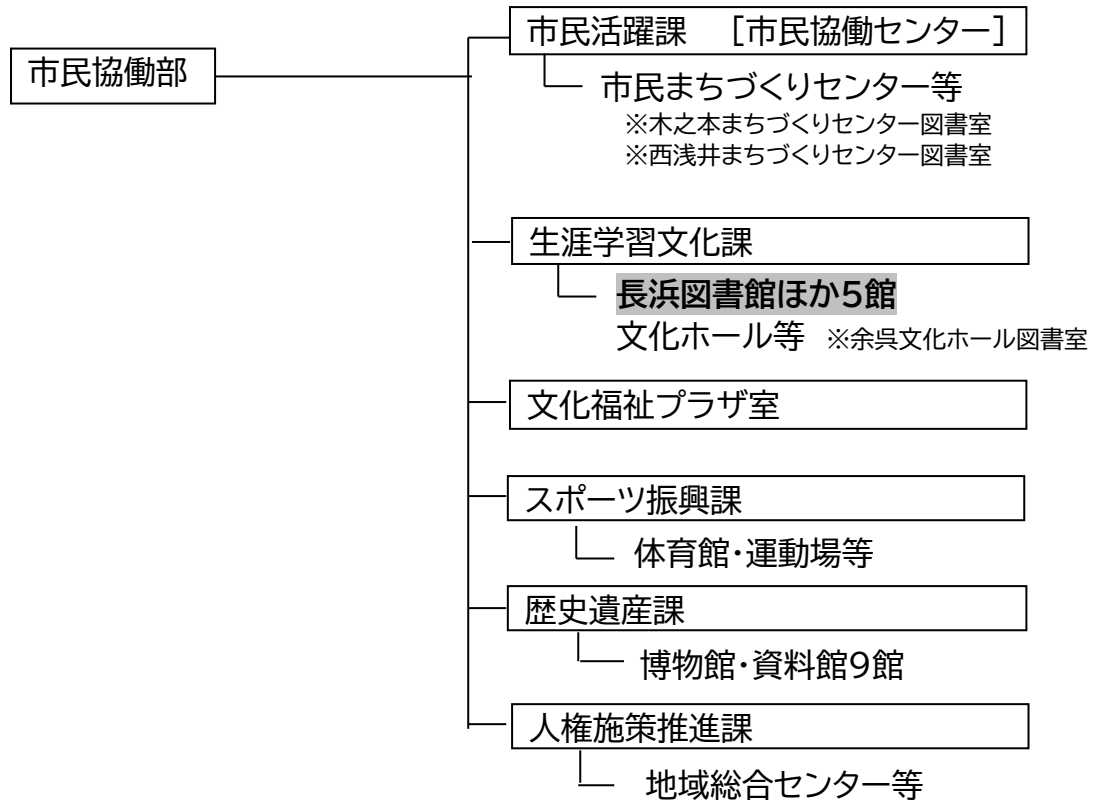
市内の複数の図書館を統括し、一体的なサービスを提供するための要となり、市民の多様な知的要求に応えることができる資料と職員体制を備えた中央図書館を整備することにより、サービスの質の向上を図ります。

また、年々市の人口が減少すると推計される中、公共施設の配置をこれからの市の状況に合わせて見直すことも必要です。現在の長浜図書館を中央図書館として移転新設すると同時に他の5図書館の機能・役割の見直しをおこない、中央図書館と地域の各館によるネットワークにより、きめ細かく市内のすみずみまで図書館サービスを届けることができる体制とします。

「長浜市図書館基本計画」(平成27年3月策定)より

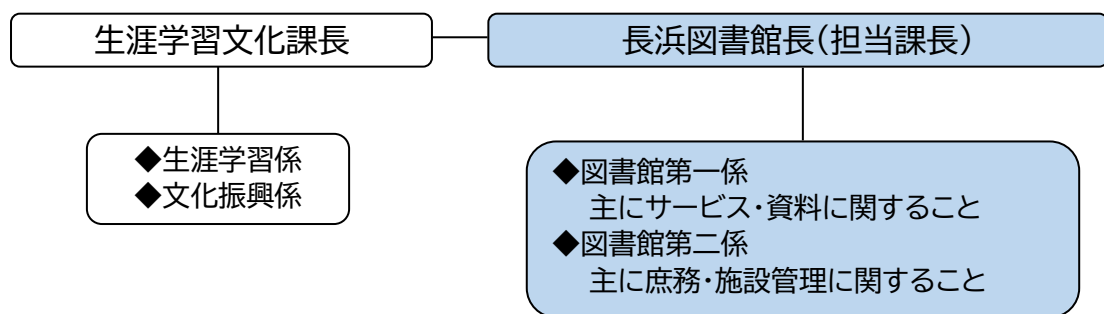
2. 組織機構

(1)組織図(令和2年4月1日) 課・室 [課内室]〈機関〉



※図書館は、平成28年度より,教育委員会事務局から市長部局に事務委任された

【課内機構】



(2)職員数 令和2年4月1日

	館長	副参事	主幹	主査	司書	会計年度任用職員		計
						フル タイム	パート	
男	0	0	2	1	1	5	2	11
女	1	3	2	1	0	20	5	32
計	1	3	4	2	1	25	7	43

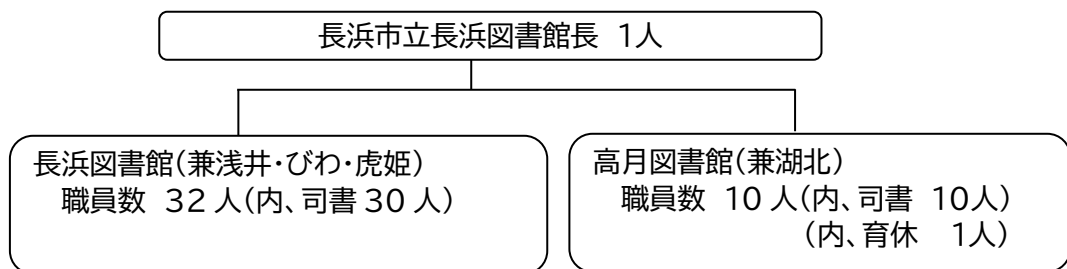
育児休業中の職員(1人)を含む

内、「司書」有資格者

館長	副参事	主幹	主査	司書	会計年度任用職員		計
					フル タイム	パート	
1	3	3	2	1	25	6	41

有資格者率 95.3%

(3)各館職員配置 令和2年4月



3. 長浜市立図書館の概要

(1)市の概要

人口	116,444人	(令和3年4月1日現在)
世帯数	46,673世帯	(" ")
面積	539.60km ²	※琵琶湖を除く
可住地面積	165.76km ²	
(人口・世帯数:市の発表による / 面積・可住地面積:令和元年度滋賀県統計書より)		

(2)各図書館の概要

	長浜	浅井	びわ	虎姫	湖北	高月
開館	R元.12	H7.3	H11.8	H8.6	H13.3	H5.4
構造	鉄骨造(一部RC造) 地上3階	鉄筋コンクリート造 地上1階 一部2階	鉄筋コンクリート造 地上1階	鉄筋コンクリート造	鉄筋コンクリート造	鉄筋コンクリート造 地上2階
駐車場	第一:77台 第二:94台	31台	78台	80台	250台	34台
工事費	2,786 百万円*	970 百万円	730 百万円	1,960 百万円	1,368 百万円	1,530 百万円
敷地面積	7,377.4 m ² *	8,153 m ²	6,273 m ²	3,074 m ²	1,095 m ²	10,476 m ²
建築面積	2,728.7 m ² *	2,030 m ²	1,818 m ²	3,919 m ² *複合全体	2,385 m ² *複合全体	1,242 m ²
延床面積	2,116 m ²	1,708 m ² * 前年度比▲325 m ²	1,723 m ²	1,023 m ²	628 m ²	1,807 m ²
開架面積	1,646 m ²	936 m ²	1,254 m ²	352 m ²	499 m ²	584 m ²
開架冊数	18万冊	10万冊	13万冊	6万冊	7万冊	10万冊
閉架冊数	12万冊	4万冊	4万冊	2万冊	2万冊	9万冊
施設	ビブリオルーム おはなしのへや サイレントルーム 対面朗読室	会議室	集会室	視聴覚室 集会室 おはなしの部屋		視聴覚室 会議室 井上靖記念室 展示コーナー
備考	*複合施設につき、工事費・敷地面積・建築面積は複合全体	*令和3年3月、建物2階部分(視聴覚室・浅井長政邸ジオラマ含む)を歴史遺産課へ所属替え	複合施設のため、全体の敷地面積は17,923 m ²	複合施設のため、全体の敷地面積は10,245 m ²	複合施設のため、全体の敷地面積は5,471 m ²	

(3)運営状況

◇休館日・開館時間

館名	休館日	開館時間
長浜	毎週 火曜日	午前10時～午後8時 土日祝は 午前10時～午後6時
浅井 びわ 虎姫 湖北 高月	毎週 月・火曜日	午前10時から午後6時まで
共通	毎月最終木曜日(資料整理日)、年末年始(12月28日～1月4日) 特別整理期間	

◇図書室の休館日・開館時間

館名	休館日	開館時間
木之本まちづくりセンター 図書室	毎週土・日曜日 祝休日	午前8時30分～午後5時
余呉文化ホール図書室	毎週水曜日(※) 祝休日 ※令和2年11月から	午前9時～午後5時
西浅井まちづくりセンター 図書室	毎週月曜日 第1・3日曜日 祝休日	午前8時30分～午後5時
共通	年末年始(12月29日～1月3日)	

◇貸出点数・期間 (個人貸出)

図書・紙芝居・雑誌	30冊・3週間
CD・カセット・大型絵本	3点・1週間
ビデオ・DVD	館内利用(びわ・湖北)
木製おもちゃ	1点・3週間

※参考図書・夏休み課題図書など一部で例外あり

◇利用登録(個人)

・長浜市内に在住 ・長浜市内に通勤・通学 ・米原市内に在住

◇利用登録(団体)

・施設所在地または活動拠点が市内であること

学校・園	保育園・幼稚園・こども園・小学校・中学校 (公立・私立)	150冊	2か月
一般団体	ボランティア団体、 サークル(非営利・本や読書に関する活動)	50冊	2か月
企業団体	企業・個人病院、 高齢者福祉施設等(読書環境整備・調査研究)	50冊	2か月
公的機関	まちづくりセンター、総合病院、社会福祉協議会、 子育て支援センター等	300冊	3か月
学童保育	放課後児童クラブ	100冊	2か月

4. 長浜市立図書館の沿革

昭和	58年	3月	長浜市立図書館 開館
平成	5年	4月	伊香郡高月町立図書館 開館
平成	7年	3月	東浅井郡浅井町立図書館 開館
平成	8年	6月	東浅井郡虎姫町立図書館 開館
平成	11年	8月	東浅井郡びわ町立図書館 開館
平成	13年	3月	東浅井郡湖北町立図書館 開館
		7月	長浜市、東浅井郡浅井町・びわ町・虎姫町・湖北町および坂田郡山東町が、 「湖北地域図書館」相互利用に関する協定書を締結 (9月 サービス開始)
平成	14年	8月	虎姫町でブックスタート事業開始
平成	16年	4月	浅井町でブックスタート事業開始
平成	16年	8月	長浜市でブックスタート事業開始
平成	18年	2月	長浜市、東浅井郡浅井町・びわ町の合併にともない、各々「長浜市立長浜 図書館」「同浅井図書館」「同びわ図書館」と改称 休館日・貸出冊数等の整理変更をおこなう 3館間の資料配送便開始
平成	19年	8月	図書館協議会答申「これからの長浜市立図書館の在り方について」
		9月	長浜市立図書館ボランティア(業務補助)の募集開始
平成	20年	3月	「長浜市子ども読書活動推進計画」策定
		9月	湖北町でブックスタート事業開始
平成	21年	1月	3館の図書館システムを統合 Webによる検索・予約が全3館で可能になる 旧市町立図書館利用カードを廃止し、新カードに統一 カードのデザインは、市内小学生から公募した
平成	22年	1月	長浜市、東浅井郡虎姫町・湖北町、伊香郡高月町・木之本町・余呉町・西浅井町 の合併にともない、旧町の既存図書館を「長浜市立虎姫図書館」「同湖北図書 館」「同高月図書館」と改称 虎姫町立・湖北町立・高月町立図書館の利用カードを廃止し、市立図書館の カードに順次切り替え 休館日・貸出冊数等の整理変更をおこなう 6図書館間の資料配送便開始 ブックスタートを全市域で開始
平成	22年	4月	長浜市立図書館学校支援推進事業開始
		9月	市内全小学校(28校)全クラスに学級巡回文庫開始 市内小学生への公募により「おはなしのたからばこ」と名付ける
平成	23年	1月	6図書館の図書館コンピュータシステムを統合(NEC「Livre リーブル」) 木之本公民館図書室・余呉はごろもホール図書室・西浅井公民館図書室で、 市立図書館のサービスを一部開始
		3月	図書館協議会答申「これからの長浜市立図書館6館のあり方について」
		6月	木之本・余呉・西浅井の各図書室蔵書のWeb検索と予約が可能になる
平成	24年	4月	しょうがい者サービス拡充
平成	25年	3月	余呉町旧中之郷診療所を北書庫として供用開始
		5月	しょうがい者への郵送貸出・対面朗読を開始
		9月	学級巡回文庫「おはなしのたからばこ」を中学校(13校)全クラスに開始
平成	26年	1月	これからの長浜市立図書館のあり方懇話会を開催(3月まで5回)
		3月	「長浜市子ども読書活動推進計画」策定(第2次)策定
		4月	教育委員会事務局教育指導課内図書館運営室になる
		5月	「今後の長浜市立図書館の在り方」策定
平成	27年	3月	「長浜市図書館基本計画」策定

平成	28年	1月	図書館コンピュータシステム更新(京セラ丸善「ELCIELO エルシエロ」)
		2月	長浜市図書館基本計画実施プラン策定
		4月	教育委員会事務局から市長部局への事務委任により図書館運営室(教育委員会事務局教育指導課内室)は廃止。市民協働部生涯学習課の機関となる。
		12月	市内小学生を対象に「けやきっ子読書カード」発行開始 長浜市図書館基本計画実施プランに基づく平成27年度評価の公表
平成	29年	3月	「長浜市産業文化交流拠点施設の基本設計」まとまる
		12月	長浜市図書館基本計画実施プランに基づく平成28年度評価の公表
平成	30年	7月	次期図書館コンピュータシステム契約(NECネクサソリューションズ「LiCS-RE2」) 平成31年10月更新
		11月	長浜市図書館基本計画実施プランに基づく平成29年度評価の公表
		12月	図書館協議会答申「中央図書館を要とした新たな長浜市立図書館のあり方について」
平成	31年	2月	所蔵資料へのICタグ貼付開始
		3月	「長浜市子ども読書活動推進計画」(第3次)策定
令和	元年	6月	休館日、開館時間等について条例改正(施行は10月1日)
		7月	利用動向調査(第1回)
		8月	朝日町の旧長浜図書館閉館(8月25日) 移転準備のための休館中、旧長浜図書館で予約本の受け取りのみ可能な臨時窓口を開設(8月28日～11月29日)し、同期間、返却ポストも使用可
		9月	長浜市図書館基本計画実施プランに基づく平成30年度評価の公表 コンピュータシステム更新のため一週間全館休館
		10月	休館日と開館時間の変更 市内図書館間の資料配送便を週5便に増便 新コンピュータシステム「Lics-RE2」稼働
		12月	さざなみタウンながはま文化福祉プラザ内に、新長浜図書館開館(12月1日)
令和	2年	3月	新型コロナウイルス感染拡大防止のため、全館のおはなし会とはぐはぐおはなし会および、音訳ボランティア養成講座全7回の後半3回を中止
		4月	新型コロナウイルス感染拡大防止のため、全館で臨時休館を実施(4月14日から5月12日まで)
		5月	再開館後、長浜図書館で短縮開館を実施(平日18時閉館) (5月13日から5月31日まで) 希望する学校へ「おはなしのたからばこ特別便」を配送(5月18日)
		7月	たなばた青空おはなし会(文化福祉プラザ室と共催)※コロナ後初のおはなし会
		8月	長浜図書館にて「おはなし会」「赤ちゃんおはなし会」試行 北書庫(余呉町中之郷)解体工事着工
		9月	利用動向調査(第2回)
		10月	図書館主催のおはなし会を再開 図書除菌機設置(10月30日 長浜2台・高月1台)
		12月	ボランティア主催のおはなし会を再開 北書庫(余呉町中之郷)解体工事完了
令和	3年	3月	浅井図書館2階部分を市歴史遺産課へ所属替え 高月図書館に入館者カウンター設置 長浜図書館にサーマルカメラ設置(ながはま文化福祉プラザ南北出入口各1台)

5. 令和2年度 長浜市図書館協議会委員

(敬称略・備考は就任時のもの)

区分	氏名	備考	
学識経験者	しおみ のぼる 塩見 昇	大阪教育大学名誉教授 日本図書館協会元理事長	会長
	ひらい 平井 むつみ	滋賀文教短期大学教授 同大学図書館長	
	くにまつ かんじ 國松 完二	京都橘大学教授	
社会教育関係者	こにし みつよ 小西 光代	タウン誌編集者	副会長
	あつじ まさみ 阿閉 正美	音訳ボランティア	
	ふじい みよし 藤居 みよし	社会教育委員	
家庭教育関係者	かわせ ひろこ 川瀬 寛子	家庭教育推進協議会委員	
学校教育関係者	おがわ じゅんぞう 小川 淳三	中学校長会代表 木之本中学校校長	
	ふじた ひろゆき 藤田 浩行	小学校長会代表 木之本小学校校長	
	やすい さとこ 安井 さと子	保・幼・認定こども園代表 わかば幼稚園長	

任期:令和2年4月1日～令和4年3月31日

ただし、学校教育関係者の任期は、令和2年5月1日～令和4年4月30日

6. 協力団体(順不同)

団体名	活動拠点
すずめの学校	長浜図書館
まめっちょ	長浜図書館
12の月	長浜図書館
おもちゃ箱	浅井図書館
やぎゆげよ	びわ図書館
ひまわりの会	びわ図書館
すっとなん	虎姫図書館
サークル よご	湖北図書館

令和 2 年度事業報告

7. 実績概要

(1) 概要

		計	長浜	浅井	びわ	虎姫	湖北	高月	木之本	余呉	西浅井
開館日数	日	平均234日	273	226	226	224	226	226			
登録者数	人	54,396									
実利用者数	人	15,668									
内、市民	人	14,942	全体の95.4%は市民の利用者								
個人貸出冊数	冊	811,514	351,722	78,127	144,385	31,847	53,332	139,854	2,066	6,585	3,596
1日平均 (※木之本・余呉・西浅井を除く)	冊	3,416	1,288	346	639	142	236	619			
個人貸出人数	人	150,350	77,754	13,058	18,741	6,345	9,689	21,733	611	1,700	719
1日平均 (※木之本・余呉・西浅井を除く)	人	630	285	58	83	28	43	96			
1人平均貸出冊数/回 (1回に借りる冊数の平均)	冊	5	5	6	8	5	6	6	3	4	5
蔵書冊数(図書のみ)	冊	923,921	297,061	112,546	153,746	72,383	77,770	162,776	10,533	24,650	12,456
内、開架冊数	冊	610,332	179,421	81,522	99,129	52,645	59,917	91,771	10,085	24,599	11,243
開架率	%	66.1	60.4	72.4	64.5	72.7	77.0	56.4	95.7	99.8	90.3
受入れ冊数(図書のみ)	冊	21,541	8,028	2,421	3,036	1,914	1,883	3,671	107	371	110
内、新規購入冊数	冊	18,265	6,539	2,252	2,665	1,712	1,708	3,198	49	82	60
除籍冊数(図書のみ)	冊	93,466	7,037	27,230	20,351	9,651	10,617	13,968	1,391	2,399	822
蔵書更新率	%	12.4	5.1	26.3	15.2	16.0	16.1	10.8	14.2	11.2	7.5
雑誌タイトル数	点	643	209	93	134	52	52	103			
新聞タイトル数	点	55	12	10	11	6	7	9			
予約リクエスト件数*	件	165,133	27,177	5,136	10,137	2,624	2,938	9,597	315	1,123	109

* 予約リクエスト件数は在架予約を含む。各館の予約リクエスト件数は、カウンター等で受け付けた件数。WebOPAC(図書館HPから検索し、予約ができるシステム)からの予約件数105,977件は計に含む。

(2)各種指標

指標		算出式	R2	R1	H30	H29	H28	H27
登録率(実利用者・市民) この1年間に本を借りた市民の割合	%	$\frac{\text{実利用者数} \times 100}{\text{人口}}$	12.8	11.5	13.5	14.0	14.4	14.1
貸出密度 市民1人あたりの貸出冊数	冊	$\frac{\text{個人貸出冊数}}{\text{人口}}$	7.0	7.4	7.6	7.7	8.0	8.2
実質貸出密度 利用者1人あたりの貸出冊数	冊	$\frac{\text{個人貸出冊数}}{\text{実利用者数}}$	51.8	62.7	56.3	53.8	55.5	56.6
市民1人あたりの蔵書冊数	冊	$\frac{\text{蔵書冊数}}{\text{人口}}$	7.9	8.5	8.2	8.4	8.3	8.2
蔵書回転率 1冊の本が1年に何回借りられたか	回	$\frac{\text{個人貸出冊数}}{\text{蔵書冊数}}$	0.9	0.9	0.9	0.9	1.0	1.0
市民1,000人あたりの 購入冊数	冊	$\frac{\text{新規購入冊数} \times 1,000}{\text{人口}}$	157	225.9	183	135	137	133
蔵書更新率	%	$\frac{(\text{受入れ冊数} + \text{除籍冊数}) \times 100}{\text{蔵書冊数}}$	12.4	9.6	7.2	5.6	3.3	3.8
市民1人あたりの図書費 ()内:新聞・雑誌を含む金額	円	$\frac{\text{図書費}}{\text{人口}}$	258 (308)	324 (374)	305 (355)	236 (285)	233 (284)	228 (277)
購入図書の平均単価	円	$\frac{\text{図書費}}{\text{新規購入冊数}}$	1,642	1,432	1,666	1,747	1,705	1,711
1冊あたりの貸出コスト 人件費・施設管理費を含む経費	円	$\frac{\text{図書館費}}{\text{貸出冊数}}$	232	230	180	283	137	153
市民1人あたりの 図書館費(負担)	円	$\frac{\text{図書館費}}{\text{人口}}$	1,616	1,710	1,364	2,175	1,098	1,270
市民1人あたりの サービス効果(受益)	円	$\frac{(\text{貸出冊数} \times \text{平均単価}) - \text{図書館費}}{\text{人口}}$	9,827	8,950	11,253	11,272	12,548	12,898

人口(令和3年4月1日現在)116,444人

8. 令和2年度決算額<図書館管理運営費>

歳入の部

(単位:円)

科目	予算額	決算額	内訳
行政財産使用料	13,000	13,240	電柱敷地使用料(長浜・高月)、 公衆電話敷地使用料(高月)
雑入	356,000	319,393	コピー機利用料、他施設電気水道使用料相当分、 上水道過誤納金
合計	369,000	332,633	

歳出の部

(単位:円)

科目	予算額	決算額	内訳
報酬	277,000	145,800	図書館協議会委員報酬
社会保険料	13,345,000	11,963,238	会計年度任用職員 社会保険料
給料	81,904,000	79,331,771	会計年度任用職員 給料・手当等
講師謝礼金	93,000	67,164	音訳ボランティア養成講座
旅費	147,000	86,395	図書館協議会委員費用弁償、職員出張旅費
消耗品費	11,118,000	11,113,863	新聞:1,661,822円、雑誌:4,203,669円、 ブックスタート用絵本・バッグ・パンフレット等:1,829,256円、 ICタグ:467,500円、感染予防用品等:2,951,616円
燃料費	1,024,046	925,106	高月図書館冷暖房灯油代、公用車ガソリン代
印刷製本費	402,000	400,300	広報紙製本代
光熱費	12,387,000	10,446,979	電気、上下水道
修繕料	2,836,954	2,821,357	施設修繕、公用車車検
通信運搬費	1,001,000	875,024	電話代、郵送料
手数料・保険料	74,000	65,990	車検手数料、自賠償保険、剪定枝葉処分料
委託料	11,013,000	10,672,336	施設保守、清掃、図書運搬業務、計画策定業務、建物等調査
使用料および賃借料	25,034,000	24,927,449	複写機、土地(長浜)、情報システム
庁用器具費	11,550	11,550	公印(館長印)
機械器具費	5,873,450	4,290,550	図書除菌機(補正予算対応)・サーマルカメラ(予備費流用)
図書購入費	30,000,000	30,000,000	6図書館・3図書室の図書資料
負担金	60,000	60,000	日本図書館協会、滋賀県公共図書館協議会
公課費	17,000	16,500	公用車重量税
合計	196,618,000	188,221,372	執行率95.7%

歳出の部【繰越明許】

(単位:円)

科目	予算額	決算額	内訳
委託料	312,000	311,740	浄化槽最終清掃業務委託
工事請負費	32,000,000	19,157,783	北書庫解体除却工事
合計	32,312,000	19,469,523	執行率60.3%

9. 利用状況

(1)新規登録者数

(人)

	計	長浜	浅井	びわ	虎姫	湖北	高月	木之本	余呉	西浅井
新規登録者	2,503	1,876	87	100	53	51	285	8	28	15
うち児童	651	328	32	48	30	27	169	0	14	3

(2)登録者数(利用区分別)

(人)

	計	市民	通勤通学	米原市	団体
新規登録者	2,503	2,276	52	175	11
登録者	54,396	51,927	576	1,893	591
実利用者	15,668	14,942	121	605	230

※学校含む

(3)入館者数

(人)

	計	長浜	浅井	びわ
4月	11,039	8,182	1,257	1,600
5月	13,637	9,866	1,624	2,147
6月	23,006	17,751	2,417	2,838
7月	28,709	22,791	2,716	3,202
8月	28,932	23,046	2,858	3,028
9月	27,642	21,800	3,093	2,749
10月	32,209	26,555	2,610	3,044
11月	31,496	26,399	2,396	2,701
12月	28,616	23,845	2,117	2,654
1月	26,420	21,391	2,092	2,937
2月	28,362	23,120	2,410	2,832
3月	30,250	24,987	2,438	2,825
計	310,318	249,733	28,028	32,557

※ 入館者をカウントできるのは長浜・浅井・びわのみ

※ 長浜図書館の入館者数は、開館時間中のながはま文化福祉プラザ全体の入館者数

(4)個人貸出冊数

①個人貸出冊数(月別)

(冊)

	計	長浜	浅井	びわ	虎姫	湖北	高月	木之本	余呉	西浅井
4月	38,496	16,429	4,228	6,850	1,389	2,568	6,613	69	176	174
5月	61,203	25,525	5,814	12,302	2,280	4,060	10,727	92	191	212
6月	66,615	29,399	6,414	12,515	2,600	4,231	10,584	156	408	308
7月	76,342	32,244	7,571	14,625	2,954	4,778	13,136	162	533	339
8月	75,889	33,578	6,874	13,456	3,088	4,965	12,767	191	594	376
9月	67,890	29,588	6,196	12,194	2,642	4,034	11,980	195	777	284
10月	73,268	31,432	7,142	12,803	2,812	4,906	12,892	200	806	275
11月	69,022	30,233	6,872	11,071	2,685	4,635	12,457	151	618	300
12月	65,846	27,538	6,443	12,231	2,617	4,543	11,395	218	617	244
1月	75,510	33,381	7,078	12,841	3,200	5,085	12,795	185	631	314
2月	71,031	31,015	6,969	11,873	2,764	4,948	12,356	136	617	353
3月	70,402	31,360	6,526	11,624	2,816	4,579	12,152	311	617	417
計	811,514	351,722	78,127	144,385	31,847	53,332	139,854	2,066	6,585	3,596

②個人貸出冊数(曜日別)

(冊)

	計	長浜	浅井	びわ	虎姫	湖北	高月	木之本	余呉	西浅井
月曜日	54,636	53,589						402	645	
火曜日	1,293							246	636	411
水曜日	144,985	56,081	14,732	27,215	6,958	9,786	28,265	573	613	762
木曜日	94,518	40,097	9,322	15,960	4,371	7,044	15,704	396	959	665
金曜日	118,281	52,179	12,241	17,737	5,047	7,858	21,355	449	993	422
土曜日	193,377	73,501	19,458	41,876	7,835	13,637	34,371		1,562	1,137
日曜日	204,424	76,275	22,374	41,597	7,636	15,007	40,159		1,177	199
計	811,514	351,722	78,127	144,385	31,847	53,332	139,854	2,066	6,585	3,596

※ 毎月最終木曜日は全館休館(図書室以外)

※ 斜線は定例の休館・休室日。祝休日によらない

※ 余呉文化ホール図書室は令和2年11月度から水曜・祝日を休室としたため、水曜日の数値は令和2年10月までの貸出冊数。

③個人貸出冊数(年齢別)

(冊)

	計	長浜	浅井	びわ	虎姫	湖北	高月	木之本	余呉	西浅井
幼児	42,210	20,217	2,888	5,752	1,413	3,011	7,398	72	907	552
小学生	91,216	33,003	7,643	20,551	3,504	6,906	18,695	113	361	440
中学生	27,074	7,577	1,950	10,396	1,200	1,804	4,096	15	16	20
16歳～	9,015	3,324	292	2,655	520	306	1,918	0	0	0
19歳～	15,228	8,432	687	2,884	370	677	2,098	1	32	47
23歳～	33,148	17,304	4,757	5,249	905	1,546	3,229	12	58	88
30代	122,982	56,426	11,220	22,345	4,465	6,912	18,640	109	2,224	641
40代	171,812	72,208	15,646	35,553	7,808	11,173	26,916	419	907	1,182
50代	94,497	43,637	9,224	15,488	3,849	6,498	14,716	192	580	313
60代	96,394	42,057	11,397	12,480	4,013	6,871	18,252	635	607	82
70代	88,278	38,439	11,127	9,036	3,544	6,048	18,825	342	688	229
80代以上	19,660	9,098	1,296	1,996	256	1,580	5,071	156	205	2
計	811,514	351,722	78,127	144,385	31,847	53,332	139,854	2,066	6,585	3,596

④個人貸出冊数(性別)

(冊)

	計	長浜	浅井	びわ	虎姫	湖北	高月	木之本	余呉	西浅井
男	260,107	112,354	23,282	48,435	9,671	14,683	48,303	843	2,182	354
女	551,407	239,368	54,845	95,950	22,176	38,649	91,551	1,223	4,403	3,242
計	811,514	351,722	78,127	144,385	31,847	53,332	139,854	2,066	6,585	3,596

⑤個人貸出冊数(時間帯別)

(冊)

	計	長浜	浅井	びわ	虎姫	湖北	高月	木之本	余呉	西浅井
～10時	1,319							260	396	663
10～11時	118,040	48,521	11,461	19,462	4,059	9,462	23,882	230	626	337
11～12時	118,010	49,438	12,399	21,606	4,433	8,203	20,328	276	956	371
12～13時	69,798	30,992	6,369	11,100	3,785	4,381	11,997	235	698	241
13～14時	81,643	33,262	7,874	15,254	3,016	5,439	15,366	322	859	251
14～15時	107,521	43,287	11,277	21,068	3,922	7,343	19,142	280	872	330
15～16時	108,404	45,172	10,497	20,333	4,506	7,131	19,009	207	823	726
16～17時	103,388	42,703	10,860	19,421	4,371	5,957	17,884	255	1,277	660
17～18時	82,408	37,364	7,390	16,141	3,755	5,416	12,246	1	78	17
18～19時	12,565	12,565								
19～20時	8,418	8,418								
計	811,514	351,722	78,127	144,385	31,847	53,332	139,854	2,066	6,585	3,596

※ 長浜は土日祝日のみ10時～18時開館

⑥個人貸出冊数(資料種別)

(冊)

	計	長浜	浅井	びわ	虎姫	湖北	高月	木之本	余呉	西浅井
一般書	459,712	194,723	40,324	91,979	16,756	26,022	84,225	1,417	3,040	1,226
児童書	304,933	138,048	31,736	44,451	13,014	23,992	47,631	530	3,247	2,284
小計	764,645	332,771	72,060	136,430	29,770	50,014	131,856	1,947	6,287	3,510
音響	1,775	393	367	614	15	333	51	2	0	0
雑誌	45,094	18,558	5,700	7,341	2,062	2,985	7,947	117	298	86
合計	811,514	351,722	78,127	144,385	31,847	53,332	139,854	2,066	6,585	3,596

⑦貸出冊数(登録種別)

(冊)

	計	長浜	浅井	びわ	虎姫	湖北	高月	木之本	余呉	西浅井
市民: 一般	644,001	277,014	64,452	113,185	26,126	42,870	110,789	1,870	5,137	2,558
市民: 児童	132,009	52,096	10,508	26,188	4,917	9,917	25,977	185	1,229	992
小計	776,010	329,110	74,960	139,373	31,043	52,787	136,766	2,055	6,366	3,550
通勤学: 一般	7,515	5,238	133	1,104	164	87	740	0	3	46
通勤学: 児童	0	0	0	0	0	0	0	0	0	0
小計	7,515	5,238	133	1,104	164	87	740	0	3	46
米原市: 一般	26,572	16,250	3,011	3,793	640	458	2,232	11	177	0
米原市: 児童	1,417	1,124	23	115	0	0	116	0	39	0
小計	27,989	17,374	3,034	3,908	640	458	2,348	11	216	0
一般計	678,088	298,502	67,596	118,082	26,930	43,415	113,761	1,881	5,317	2,604
児童計	133,426	53,220	10,531	26,303	4,917	9,917	26,093	185	1,268	992
合計	811,514	351,722	78,127	144,385	31,847	53,332	139,854	2,066	6,585	3,596

※ 児童:0~12歳を指す

⑧地区別貸出人数・貸出冊数

貸出館 居住地区	長浜図書館		浅井図書館		びわ図書館		虎姫図書館		湖北図書館		高月図書館		木之本図書室		余呉図書室		西浅井図書室		計	
	人数	冊数	人数	冊数	人数	冊数	人数	冊数	人数	冊数	人数	冊数	人数	冊数	人数	冊数	人数	冊数	人数	冊数
長浜	64,198	289,981	2,781	16,979	5,398	51,571	1,654	9,085	563	3,354	1,362	11,606	20	73	27	130	2	9	76,005	382,788
浅井	2,096	9,296	8,487	52,026	706	6,228	702	3,243	572	3,434	665	4,501	5	16	11	41	0	0	13,244	78,785
びわ	1,767	7,716	101	628	8,412	52,787	314	1,856	504	2,576	550	3,100	4	4	4	26	0	0	11,656	68,693
虎姫	768	2,958	151	985	976	6,335	2,921	13,861	178	1,080	124	859	3	4	0	0	0	0	5,121	26,082
湖北	1,264	5,323	511	2,419	1,590	12,658	270	1,532	6,002	31,838	1,774	12,074	4	32	2	12	0	0	11,417	65,888
高月	1,188	5,836	157	963	601	4,333	202	1,141	1,368	7,744	10,740	65,682	27	106	20	99	3	17	14,306	85,921
木之本	582	2,860	155	622	403	3,470	25	111	199	1,755	4,061	25,945	512	1,705	32	154	15	59	5,984	36,681
余呉	293	1,018	15	83	49	487	11	34	64	352	665	4,385	15	38	1,561	5,811	1	3	2,674	12,211
西浅井	225	856	17	162	96	985	11	169	72	545	1,259	8,495	21	88	14	146	692	3,462	2,407	14,908
市外	5,373	25,878	683	3,260	510	5,531	235	815	167	654	533	3,207	0	0	29	166	6	46	7,536	39,557
計	77,754	351,722	13,058	78,127	18,741	144,385	6,345	31,847	9,689	53,332	21,733	139,854	611	2,066	1,700	6,585	719	3,596	150,350	811,514
旧地区割合	83%	82%	65%	67%	45%	37%	46%	44%	62%	60%	49%	47%	84%	83%	92%	88%	96%	96%		

(5)個人貸出人数

①個人貸出人数(月別)

(人)

	計	長浜	浅井	びわ	虎姫	湖北	高月	木之本	余呉	西浅井
4月	6,804	3,476	661	841	289	464	954	26	66	27
5月	10,005	5,004	897	1,415	441	658	1,476	27	55	32
6月	12,270	6,400	1,105	1,606	498	721	1,723	39	113	65
7月	14,331	7,288	1,331	1,906	590	926	2,034	52	134	70
8月	14,016	7,453	1,173	1,674	621	873	1,943	52	153	74
9月	12,796	6,575	1,088	1,585	567	763	1,882	65	210	61
10月	14,228	7,299	1,238	1,744	588	938	2,106	62	188	65
11月	13,386	6,968	1,163	1,550	575	846	2,013	49	167	55
12月	12,039	6,090	1,048	1,566	511	822	1,743	54	154	51
1月	13,724	7,170	1,114	1,705	617	916	1,922	64	150	66
2月	13,260	6,914	1,130	1,570	509	894	1,977	48	143	75
3月	13,491	7,117	1,110	1,579	539	868	1,960	73	167	78
計	150,350	77,754	13,058	18,741	6,345	9,689	21,733	611	1,700	719

②個人貸出人数(曜日別)

(人)

	計	長浜	浅井	びわ	虎姫	湖北	高月	木之本	余呉	西浅井
月曜日	12,601	12,317						120	164	
火曜日	323							62	163	98
水曜日	28,033	13,088	2,535	3,785	1,428	2,010	4,718	159	167	143
木曜日	18,727	9,145	1,672	2,316	914	1,480	2,682	123	266	129
金曜日	24,123	12,165	2,253	2,758	1,151	1,642	3,617	147	292	98
土曜日	32,719	15,460	3,100	4,882	1,400	2,238	5,053		375	211
日曜日	33,824	15,579	3,498	5,000	1,452	2,319	5,663		273	40
計	150,350	77,754	13,058	18,741	6,345	9,689	21,733	611	1,700	719

※ 毎月最終木曜日は全館休館(図書室以外)

※ 斜線は定例の休館・休室日。祝休日によらない。

※ 余呉文化ホール図書室は令和2年11月度から水曜・祝日を休室としたため、水曜日の数値は令和2年10月までの貸出人数。

③個人貸出人数(年齢別)

(人)

	計	長浜	浅井	びわ	虎姫	湖北	高月	木之本	余呉	西浅井
幼児	4,799	2,548	256	517	138	368	719	10	169	74
小学生	12,778	6,006	899	1,908	482	800	2,512	21	88	62
中学生	4,144	1,896	374	910	200	263	485	6	5	5
16歳～	1,658	960	61	255	109	59	214	0	0	0
19歳～	3,316	2,236	144	382	71	135	327	1	12	8
23歳～	6,574	3,780	764	814	210	361	606	4	13	22
30代	17,768	9,602	1,359	2,345	603	906	2,413	29	422	89
40代	29,691	15,442	2,413	3,977	1,682	2,010	3,681	107	198	181
50代	21,481	11,675	1,788	2,538	901	1,429	2,737	68	183	162
60代	22,590	10,714	2,388	2,772	1,051	1,584	3,576	204	267	34
70代	20,692	10,294	2,359	1,918	811	1,411	3,446	113	259	81
80代以上	4,859	2,601	253	405	87	363	1,017	48	84	1
計	150,350	77,754	13,058	18,741	6,345	9,689	21,733	611	1,700	719

④個人貸出人数(性別)

(人)

	計	長浜	浅井	びわ	虎姫	湖北	高月	木之本	余呉	西浅井
男	52,971	27,576	4,523	6,748	2,157	3,000	8,065	262	542	98
女	97,379	50,178	8,535	11,993	4,188	6,689	13,668	349	1,158	621
計	150,350	77,754	13,058	18,741	6,345	9,689	21,733	611	1,700	719

⑤個人貸出人数(時間帯別)

(人)

	計	長浜	浅井	びわ	虎姫	湖北	高月	木之本	余呉	西浅井
～10時	340							64	152	124
10～11時	22,579	11,009	2,018	2,702	889	1,731	3,882	73	207	68
11～12時	20,648	10,346	1,926	2,654	847	1,389	3,067	109	229	81
12～13時	13,494	6,815	1,165	1,469	818	916	1,989	55	176	91
13～14時	15,231	7,451	1,372	1,999	637	999	2,437	82	204	50
14～15時	18,757	9,279	1,812	2,489	732	1,211	2,875	78	217	64
15～16時	19,342	9,874	1,699	2,471	813	1,315	2,765	66	217	122
16～17時	18,634	9,283	1,761	2,581	818	1,099	2,591	84	298	119
17～18時	16,077	8,449	1,305	2,376	791	1,029	2,127			
18～19時	3,206	3,206								
19～20時	2,042	2,042								
計	150,350	77,754	13,058	18,741	6,345	9,689	21,733	611	1,700	719

※ 長浜は土日祝日のみ10時～18時開館

(6) 団体貸出

① 登録団体数(団体区分別)

計	一般団体	企業団体	公的機関	学童保育	園学校
591	51	29	54	36	421

② 団体貸出冊数(貸出館別)

(冊)

計	長浜	浅井	びわ	虎姫	湖北	高月	木之本	余呉	西浅井
26,994	9,224	5,351	6,204	1,367	785	4,054	0	9	0

③ 団体貸出冊数(団体区分別)

計	一般団体	企業団体	公的機関	学童保育	園学校
26,994	1,545	593	1,187	15,185	8,484

(冊)

④ 団体貸出 のべ利用団体数(貸出館別)

計	長浜	浅井	びわ	虎姫	湖北	高月	木之本	余呉	西浅井
1,214	483	163	174	50	70	272	0	2	0

⑤ 団体貸出 のべ利用団体数(団体区分別)

計	一般団体	企業団体	公的機関	学童保育	園学校
1,214	138	49	81	382	564

団体区分

区分	条件等
一般団体	ボランティア団体、サークル(非営利・本や読書に関する活動)
企業団体	企業・個人病院、高齢者福祉施設等(読書環境整備・調査研究)
公的機関	まちづくりセンター、総合病院、社会福祉協議会、子育て支援センター等
学童保育	放課後児童クラブ
園学校	市内の幼稚園・保育所・認定こども園・小学校・中学校

※ いずれも、施設所在地または活動拠点が市内であること

(7) 予約・リクエスト

① 予約・リクエスト件数(受付館別・資料種別)

(件)

	計	長浜	浅井	びわ	虎姫	湖北	高月	木之本	余呉	西浅井	OPAC
一般書	113,136	21,090	3,655	8,642	2,190	2,075	7,989	203	857	76	66,359
児童書	38,359	4,436	646	866	220	511	1,002	9	217	26	30,426
雑誌	13,319	1,476	823	615	214	349	604	103	49	7	9,079
音響	319	175	12	14	0	3	2	0	0	0	113
計	165,133	27,177	5,136	10,137	2,624	2,938	9,597	315	1,123	109	105,977

※ 在架予約・未所蔵資料のリクエスト含む

② 予約件数(登録種別)

長浜市民	156,798	(件)
通勤通学	2,090	
米原市	6,245	
計	165,133	

③ 予約件数(方法別)

カウンター	55,150	(件)
Web OPAC	105,977	
館内 OPAC	4,006	
計	165,133	

※ Web OPAC：図書館のホームページから資料を検索し、予約ができるシステム。

※ 館内 OPAC：図書館内に設置した端末から資料を検索し、予約ができるシステム。

(8)相互貸借(市外の図書館との貸借冊数)

(冊)

貸出	計	長浜	浅井	びわ	虎姫	湖北	高月
県立図書館へ	161	66	13	26	2	19	35
県内図書館へ	1,769	458	162	239	186	263	461
県内大学図書館へ	0	0	0	0	0	0	0
県外図書館へ	70	25	2	4	3	1	35
計	2,000	549	177	269	191	283	531

借受	計	長浜	浅井	びわ	虎姫	湖北	高月
県立図書館から	1,730	966	83	213	91	55	322
県内図書館から	712	408	97	85	33	10	79
県内大学図書館から	0	0	0	0	0	0	0
県外図書館から	155	155	0	0	0	0	0
計	2,597	1,529	180	298	124	65	401

※ 県外図書館からの借り受けは、長浜図書館で手続き集約

(9) 市内物流冊数

(冊)

	長浜へ	浅井へ	びわへ	虎姫へ	湖北へ	高月へ	木之本へ	余呉へ	西浅井へ	計
長浜から		24,689	42,185	13,236	14,129	29,712	795	1,587	942	127,275
浅井から	23,287		9,381	3,941	4,764	8,617	283	637	545	51,455
びわから	34,808	8,388		5,553	6,931	17,771	357	672	396	74,876
虎姫から	12,421	4,313	6,408		3,111	5,179	123	346	175	32,076
湖北から	14,237	4,412	7,758	2,922		11,099	455	721	294	41,898
高月から	27,981	8,282	19,111	5,000	11,290		972	2,007	1,359	76,002
木之本から	859	304	333	112	561	1,479		50	38	3,736
余呉から	1,574	677	698	343	683	2,865	49		67	6,956
西浅井から	948	520	406	167	447	1,839	25	183		4,535
計	116,115	51,585	86,280	31,274	41,916	78,561	3,059	6,203	3,816	418,809

(10)レファレンス受付件数

計	内、完了	回答率
109	109	100%

(11)資料複写件数・枚数

	計	長浜	浅井	びわ	虎姫	湖北	高月	
市内図書館資料	669	388	63	55	26	35	102	件
	4,531	2,859	503	241	169	96	663	枚
市外複写依頼※	6	3	0	0	2	0	1	件

※ 市外の図書館等の資料を文献複写依頼した件数

(12)視聴覚資料 館内利用件数 (件)

	計	浅井	びわ	湖北
CD・テープ	0	0	0	0
DVD・ビデオ	3		2	1

(13)館内インターネット端末利用件数

	計	長浜	浅井	びわ	虎姫	湖北	高月	
端末数	14	3	2	3	2	2	2	台
件数	1,444	927	61	281	41	57	77	件

※ 新型コロナウイルス感染拡大防止のため、令和2年6月以降は各館とも稼働台数を減らして運用

(14) ホームページ閲覧回数

978,454	回
---------	---

※資料検索画面の閲覧回数

10. 蔵書

(1) 蔵書冊数 ※図書のみ

(冊)

	計	長浜	浅井	びわ	虎姫	湖北	高月	木之本	余呉	西浅井
	923,921	297,061	112,546	153,746	72,383	77,770	162,776	10,533	24,650	12,456
うち児童書	293,977	83,816	40,389	44,201	31,142	29,045	42,878	4,198	11,894	6,414

デジター図書 ※蔵書冊数の内数

所蔵館	冊数
長浜	56
びわ	199

《デジター図書》

目の見えない方・見えにくい方のために本を音訳し、デジタル録音したCDのこと。専用の再生機もしくは専用ソフトをインストールしたパソコンがあれば、読む(聞く)ことができる。

(2) 受入れ図書冊数(館別・理由別)

(冊)

種別	計	長浜	浅井	びわ	虎姫	湖北	高月	木之本	余呉	西浅井
購入	18,265	6,539	2,252	2,665	1,712	1,708	3,198	49	82	60
寄贈	2,866	1,243	151	321	183	137	446	57	285	43
弁償	124	56	16	10	5	19	15	1	2	0
その他	286	190	2	40	14	19	12	0	2	7
計	21,541	8,028	2,421	3,036	1,914	1,883	3,671	107	371	110

(3) 除籍冊数

(冊)

種別	計	長浜	浅井	びわ	虎姫	湖北	高月	木之本	余呉	西浅井
図書	93,466	7,037	27,230	20,351	9,651	10,617	13,968	1,391	2,399	822
雑誌	6,766	1,978	1,095	1,430	570	576	1,117	0	0	0
計	100,232	9,015	28,325	21,781	10,221	11,193	15,085	1,391	2,399	822

11. 数字で見る推移(H22年の市町合併以降)

(1)開館日数 (日)

年度	平均	長浜	浅井	びわ	虎姫	湖北	高月
H22	276	296	296	296	257	256	257
H23	276	294	296	294	257	256	257
H24	267	292	253	290	236	236	292
H25	267	292	253	292	237	237	292
H26	267	292	256	293	236	238	292
H27	271	294	258	297	238	242	294
H28	271	296	256	291	244	241	296
H29	270	295	254	291	242	240	295
H30	264	293	252	292	235	234	276
R1	243	216	247	267	230	229	266
R2	234	273	226	226	224	226	226

(2)入館者数 (人)

年度	計	長浜	浅井	びわ
H22	300,489	150,763	78,343	71,383
H23	302,643	147,725	85,828	69,090
H24	276,268	142,644	63,960	69,664
H25	266,396	138,633	57,150	70,613
H26	256,621	136,899	52,112	67,610
H27	261,197	137,638	53,346	68,213
H28	251,890	134,965	54,281	62,644
H29	241,687	128,420	50,963	62,304
H30	236,665	124,717	48,755	63,193
R1	264,582	161,855	44,090	58,637
R2	310,318	249,733	28,028	32,557

(3)登録者数 (人) (%) (人)

年度	新規登録者	登録者数	実利用者	内、市民	実利用率	長浜市人口
H23	4,484	26,119	19,361	19,062	15.3	124,695
H24	3,770	34,889	19,872	19,669	15.9	123,335
H25	3,043	37,066	19,773	19,317	15.8	122,310
H26	2,499	39,414	19,007	18,587	15.3	121,532
H27	5,713	42,274	17,637	17,006	14.1	120,595
H28	2,344	42,255	17,713	17,250	14.4	119,748
H29	2,112	46,689	17,013	16,596	14.0	118,808
H30	1,856	48,528	16,332	15,893	13.5	118,125
R1	3,374	51,898	13,950	13,516	11.5	117,403
R2	2,503	54,396	15,668	14,942	12.8	116,444

(4)個人貸出人数 (人)

年度	計	長浜	浅井	びわ	虎姫	湖北	高月	木之本	余呉	西浅井
H22	174,677	62,871	26,924	29,262	8,935	18,085	28,600			
H23	176,130	63,011	27,001	30,102	10,583	17,178	27,944	74	180	57
H24	176,609	62,597	24,957	31,945	10,065	15,316	29,651	499	1,021	558
H25	172,424	61,655	23,263	32,087	9,587	14,684	29,032	490	988	638
H26	166,831	61,556	21,172	30,535	8,332	13,934	29,064	691	1,010	537
H27	169,012	64,001	21,024	30,581	8,009	13,909	29,059	589	1,300	540
H28	168,842	63,878	21,661	29,585	8,592	13,112	29,062	814	1,603	535
H29	161,088	59,902	20,538	29,322	8,514	13,241	26,750	739	1,593	489
H30	157,990	59,271	20,347	29,073	7,622	13,699	25,211	663	1,569	535
R1	157,272	62,595	19,478	27,177	8,194	11,477	25,480	534	1,714	623
R2	150,350	77,754	13,058	18,741	6,345	9,689	21,733	611	1,700	719

(5)個人貸出冊数

(冊)

年度	計	長浜	浅井	びわ	虎姫	湖北	高月	木之本	余呉	西浅井
H12	852,752	260,000	88,815	104,410	43,020	3,316	353,191			
H13	916,513	262,229	78,455	127,948	40,148	78,652	329,081			
H14	1,008,509	250,094	82,779	192,993	48,915	83,790	349,938			
H15	1,089,897	259,861	93,019	245,557	41,261	90,251	359,948			
H16	1,112,532	282,063	90,472	254,249	38,897	102,512	344,339			
H17	1,030,750	285,399	91,255	237,742	35,895	103,259	277,200			
H18	997,296	268,735	104,147	224,504	41,412	113,562	244,936			
H19	1,034,129	287,088	117,236	237,114	44,090	106,334	242,267			
H20	1,068,655	308,528	138,174	233,876	41,554	115,093	231,430			
H21	1,100,673	320,588	154,589	237,325	40,745	111,912	235,514			
H22	1,075,659	319,436	149,990	249,480	41,793	94,114	220,846			
H23	1,083,474	318,314	152,783	262,138	52,237	88,518	208,652	203	504	125
H24	1,090,021	314,701	145,513	268,860	49,670	83,242	220,593	1,671	3,466	2,305
H25	1,051,471	309,588	135,351	262,559	47,013	80,328	208,620	1,566	3,085	3,361
H26	1,000,244	306,284	123,882	245,650	40,534	75,104	200,143	2,576	3,268	2,803
H27	998,638	310,232	120,775	248,453	38,668	74,496	196,150	2,325	4,474	3,065
H28	958,623	304,722	118,129	231,222	41,380	69,617	182,863	2,779	5,288	2,623
H29	914,530	296,413	111,666	217,596	39,778	65,865	173,161	2,419	4,906	2,726
H30	894,543	290,625	110,737	213,995	38,186	71,183	159,041	1,941	5,539	3,296
R1	873,970	282,669	107,036	202,222	41,636	62,472	166,219	1,831	6,239	3,646
R2	811,514	351,722	78,127	144,385	31,847	53,332	139,854	2,066	6,585	3,596

※ 13年7月 旧長浜・浅井・びわ・虎姫・湖北と山東町との広域利用開始

※ 18年2月13日1市2町(長浜市・浅井町・びわ町)合併

※ 21年まで湖北図書館は団体貸出冊数を含む

※ 22年1月1日1市6町(長浜市・虎姫町・湖北町・高月町・木之本町・余呉町・西浅井町)合併

※ 網掛け部分は「市立」、白地は「町立」

(6)年度末蔵書冊数(音響・映像・雑誌を含まない)

(冊)

年度	計	長浜	浅井	びわ	虎姫	湖北	高月	木之本	余呉	西浅井
H22	889,017	236,035	136,976	144,869	84,538	81,894	204,705			
H23	902,105	241,202	135,091	149,376	85,565	83,568	207,303			
H24	963,670	246,121	136,799	155,368	86,234	85,173	205,407	10,340	26,728	11,500
H25	963,558	251,431	137,181	158,595	85,775	84,965	193,249	10,914	27,117	14,331
H26	972,414	258,909	139,815	160,824	86,592	85,156	188,329	11,169	27,187	14,433
H27	986,943	263,604	142,024	163,710	87,345	86,687	190,048	11,389	27,474	14,662
H28	1,002,165	269,262	144,066	167,649	86,804	88,016	191,945	11,587	27,918	14,918
H29	993,374	265,288	142,974	167,989	84,751	86,441	192,722	11,717	27,225	14,267
H30	971,576	262,901	139,388	169,515	80,281	85,625	181,787	11,659	26,946	13,474
R1	995,846	296,070	137,355	171,061	80,120	86,504	173,073	11,817	26,678	13,168
R2	923,921	297,061	112,546	153,746	72,383	77,770	162,776	10,533	24,650	12,456

(7)受入れ冊数(音響・映像・雑誌を含まない)

(冊)

年度	計	長浜	浅井	びわ	虎姫	湖北	高月	木之本	余呉	西浅井
H22	27,588	6,043	4,346	6,209	2,391	2,579	6,020			
H23	40,893	6,838	3,335	6,254	2,651	2,363	7,384	6,665	5,269	134
H24	62,405	11,954	3,034	6,178	1,617	2,361	6,385	180	20,163	10,533
H25	29,122	6,018	2,872	6,163	1,779	2,663	5,832	574	389	2,832
H26	21,462	5,611	2,294	5,409	1,322	1,603	4,613	210	228	172
H27	19,317	5,633	2,522	3,779	1,688	1,765	3,172	241	291	226
H28	28,041	9,143	3,043	5,858	1,612	2,203	5,259	202	456	265
H29	20,787	5,396	2,711	4,059	1,797	2,106	4,224	176	152	166
H30	24,247	9,690	3,058	3,546	1,818	1,923	3,698	159	174	181
R1	30,630	14,110	2,904	4,083	1,875	2,131	4,195	391	512	429
R2	21,541	8,028	2,421	3,036	1,914	1,883	3,671	107	371	110

(8)除籍冊数(音響・映像・雑誌を含まない)

(冊)

年度	計	長浜	浅井	びわ	虎姫	湖北	高月	木之本	余呉	西浅井
H22	30,126	2,461	4,579	2,833	1,726	3,887	14,640			
H23	14,960	7,192	1,652	1,415	1,114	595	2,992			
H24	13,643	1,514	4,894	518	1,458	850	4,409			
H25	29,233	708	2,490	2,936	2,238	2,871	17,990			
H26	15,378	1,867	340	3,180	505	1,412	8,074			
H27	17,962	3,102	1,239	3,725	849	926	8,121			
H28	12,819	3,485	1,001	1,919	2,153	874	3,362	4	12	9
H29	29,578	9,370	3,803	3,719	3,850	3,681	3,447	46	845	817
H30	46,045	19,941	5,948	1,974	3,826	2,028	10,966	60	607	659
R1	62,885	18,379	7,884	7,678	3,502	4,242	20,120	32	564	484
R2	93,466	7,037	27,230	20,351	9,651	10,617	13,968	1,391	2,399	822

(9)予約リクエスト件数(受付館別)

(件)

年度	計	長浜	浅井	びわ	虎姫	湖北	高月	木之本	余呉	西浅井	WebOPAC
H22	78,028	38,644	9,862	11,653	4,196	5,394	8,279				
H23	111,286	46,920	13,601	16,003	9,731	9,775	14,497	196	424	139	
H24	128,160	54,866	13,492	21,325	9,182	10,019	16,986	569	878	843	
H25	144,355	61,316	13,673	26,652	9,830	10,492	18,863	489	895	2,145	
H26	139,900	62,510	13,460	24,531	7,752	9,218	19,350	892	1,107	1,080	
H27	127,263	57,085	12,162	22,260	6,888	7,959	18,323	880	1,102	604	
H28	151,234	31,942	7,301	15,192	3,854	3,957	13,075	123	713	15	75,062
H29	147,383	28,019	6,652	13,463	3,521	4,068	11,999	92	713	35	78,821
H30	153,583	27,909	7,060	15,119	3,206	4,210	11,670	58	628	118	83,605
R1	150,189	24,928	7,598	13,769	3,542	3,327	10,100	56	475	151	86,243
R2	165,133	27,177	5,136	10,137	2,624	2,938	9,597	315	1,123	109	105,977

※ Web OPAC : 個人のパソコンやスマートフォンなどから予約するため、受付館に分けられない。

(10)レファレンス受付件数

(件)

年度	計	内、完了	回答率	長浜	浅井	びわ	虎姫	湖北	高月
H23	187	133	71%						
H24	243	227	93%	71	38	27	38	31	38
H25	270	244	90.4%	67	40	71	20	43	29
H26	249	236	94.8%	75	34	62	10	31	37
H27	171	140	81.9%	53	30	37	11	17	23
H28	162	158	97.5%	43	26	28	17	24	24
H29	146	146	100%	39	35	19	6	28	19
H30	246	246	100%	103	46	21	13	20	43
R1	81	81	100%						
R2	109	109	100%						

(11)館内インターネット端末利用件数

(件)

年度	計	長浜	浅井	びわ	虎姫	湖北	高月
H22	5,548	1,844	993	412	1,011	877	411
H23	5,476	2,048	974	633	753	509	559
H24	4,133	1,752	521	613	671	423	153
H25	2,260	1,037	249	304	421	227	22
H26	2,013	1,086	226	207	249	109	136
H27	2,631	1,508	248	296	211	215	153
H28	2,921	1,556	202	577	135	253	198
H29	2,834	1,407	133	734	252	146	162
H30	2,784	1,581	144	675	132	122	130
R1	2,689	1,566	176	641	69	103	134
R2	1,444	927	61	281	41	57	77

12. 事業

(1) 事業各種

① 大人のための図書館の達人講座

(人)

内 容	開催日	参加人数	会場
第1回 図書館の本のならば方を知ろう	8月29日(土)	9	長浜
第2回 やってみよう！レファレンス	9月26日(土)	9	長浜
第3回 ピックアップコーナーを作ってみよう！	10月24日(土)	3	長浜
第4回 本の装備講座	2月28日(日)	10	長浜
第5回 本の修理講座	3月6日(土)	9	長浜
※ 第4回 本の装備講座(追加日程)	3月13日(土)	9	長浜
※ 第5回 本の修理講座(追加日程)	3月14日(日)	10	長浜

※ 第4・5回は、予約段階で希望者多数のため日程を追加。感染予防のため、午前・午後各5人定員で実施。

② 図書館川柳大募集

日程	応募総数
作品募集期間:10月28日(水)~11月29日(日)	68人(161句)
優秀作品表彰式:12月19日(土)	

※ 応募作品は長浜・浅井・びわ・高月へ巡回展示（展示日程は⑤展示・施設利用等を参照）

③ 出前講座

(回) (人)

内 容	回数	参加人数
1. 絵本の読み聞かせについて と 2. おはなし会	1	30
2. おはなし会	1	10
	計	40

④ しょうがい者サービス

(点) (回) (人) (人)

内 容	点数	回数	のべ人数	実利用者数
郵送貸出(視覚しょうがい者対象)	126	—	46	7
ゆうメール(視覚以外の心身しょうがい者対象)	2	—	1	1
対面朗読(視覚しょうがい者対象)	—	17	31	6
音訳ボランティアスキルアップ研修会	—	5	89	24
音訳ボランティア養成講座	—	5	—	20

⑤展示・施設利用等

★ 市立図書館主催の企画展示

◆ ながはま文化福祉プラザ開館1周年企画

※ 他の機関と共催の展示 ()内は共催先

● びわ湖東北部地域連携協議会事業

開催期間	内 容	会場
8/29～10/18	※ 葛籠尾崎湖底遺跡展(長浜城歴史博物館)	長浜
9/1～9/30	※ 色えんぴつ画展(サークル「心和む色鉛筆画」)	長浜
9/2～9/30	※ アルツハイマー・認知症・オレンジロバ展(高齢介護福祉課)	6館
10/15～11/15	※ おはなし給食～きゅうしょくだいすき!おはなしだいすき!展(長浜市学校給食センター)	6館
10/24～11/29	※ 湖北10校高校生おすすすめ本2020(滋賀県高等学校等教育研究会学校図書館研究部会)	6館
10/24～11/29	★ とりま読んどこ エモい本展	長浜、高月
11/1～11/30	※ 子どもを守る・オレンジリボン展(家庭児童相談室)	6館
11/1～11/30	※ 消防団・消防署の活動展(湖北地域消防本部)	長浜
11/1～12/10	★ 山本山の大ワシ(「大人のための図書館の達人講座」第3回受講者の企画)	長浜
11/20～12/3	長浜子どもの誓い 絵手紙展(主催:長浜市教育改革推進室主催)	浅井
11/21～12/27	※ 竹生島の弁才天展(長浜城歴史博物館)	長浜
12/2～12/27	※ 障害者週間にともなう啓発(しょうがい福祉課)	6館
12/2～12/27	◆ クラフトバンド展(作品提供:クラフトバンドを楽しむ会)	長浜
12/5～12/27	◆ 広報ながはま展	長浜
12/19～1/16	★ 図書館川柳応募作品展	長浜
1/4～1/31	● 本を紹介してみませんか～POP・本の帯コンクール2020～作品展	長浜
1/20～2/6	★ 図書館川柳応募作品展	浅井
1/23～2/28	※「姉川合戦450周年記念 信長苦戦す!元亀争乱」展(長浜城歴史博物館)	長浜
1/30～2/7	「絵で伝えよう!わたしのまちのたからもの」絵画・ポスター展(主催:長浜ユネスコ協会)	高月
2/3～2/28	※ がんを知ろう展示会(健康推進課)	長浜
2/6～2/28	● 本を紹介してみませんか～POP・本の帯コンクール2020～作品展	高月
2/10～2/20	★ 図書館川柳応募作品展	びわ
2/11～2/18	「絵で伝えよう!わたしのまちのたからもの」絵画・ポスター展(主催:長浜ユネスコ協会)	浅井
2/15～3/6	南中学校芸術部作品展(主催:長浜市立南中学校)	長浜
2/26～3/3	びわ中学校卒業制作展(主催:長浜市立びわ中学校)	びわ
3/3～3/13	★ 図書館川柳応募作品展	高月
3/13～3/21	長浜まちなかフェスタ文化交流祭関連展示(つるし雛等)	長浜
3/22～4/30	★ 曳山祭関連展示(過去のポスター展示)	長浜

⑥リサイクルブックフェア

図書

開催期間	供した冊数	会場
	利用された冊数	
通年	10,049	浅井・びわ・虎姫 湖北・高月
	6,499	

雑誌

開催期間	供した冊数	会場
	利用された冊数	
11/13~1/31	6,268	6館
	4,940	

⑧ピックアップコーナー

季節や時事に合わせた本を集めたコーナーを各館に設けています

		テーマ		
4月	長浜1階	映画やドラマになった本	みーな特別展示 「街道」	
	長浜2階	おうちライフ大人版	明智光秀	ガーデニング
	浅井	雑誌いろいろ	新しいことに挑戦!暮らしを楽しもう♪	
	びわ	働き方いろいろ		
	虎姫	シリーズ本		
	湖北	春のにおい		
	高月	朝読書		
5月	長浜1階	スマイル、笑顔	みーな特別展示 「街道」(休館期間のため展示入れ替えなし)	
	長浜2階	ウォーキング、散歩	旅	癒しの生き物たち
	浅井	みどりの季節です		
	びわ	—離れていても—		
	虎姫	筋肉!!		
	湖北	見て楽しむ		
	高月	妄想トラベル～本の世界へ旅行しよう		
6月	長浜1階	教科書展	みーな特別展示 「びわ湖」	
	長浜2階	「ここで一句」俳句・短歌・川柳の世界	お酒のはなし	心を伝える贈り物
	浅井	しっかり食べて健康に!	自宅で筋トレ・ストレッチ	
	びわ	考えてみよう!お金のあれこれ	梅雨の楽しみ方	
	虎姫	サクッと読める!短編集		
	湖北	父のこと	父のこと	
	高月	おうちでアタック!おうちで極める	ステイホームからステイホームマウンテン	
7月	長浜1階	暑中見舞いでご挨拶	みーな特別展示 「昭和のしあわせ風景」	
	長浜2階	前半:身近な環境問題/後半:盤上で競う	前半:いつも見るあれの名前/後半:透明なものたち	見上げてごらん夜の星を
	浅井	星に願いを	夏ごはん・夏スイーツ	
	びわ	魅力再発見!47都道府県	エコ・省エネ 暮らしの工夫	
	虎姫	大正浪漫～ノスタルジックな100年前の日本～		
	湖北	巣ごもりでおちた体力をとりもどそう!!	7月24日スポーツの日祝日運動を本で体験しよう!	
	高月	手紙	7月24日スポーツの日祝日運動を本で体験しよう!	
8月	長浜1階	「異文化コミュニケーション」滋賀文教短期大学・長浜国際交流協会		時代小説をもっと楽しむための本
	長浜2階	夏を暮らす	ちょっと怖い本	防災について知ろう
	浅井	戦争と平和	暑い夜に怖い話はいかが?	
	びわ	東海道五十三次をめぐる旅		
	虎姫	お家で楽しむバーベキュー		
	湖北	家族のこと	新しい働き方	
	高月	家族のこと	新しい働き方	
	木之本	ナツドク		
	余呉	ナツドク		
	西浅井	ナツドク		

9月	長浜1階	「認知症・アルツハイマー月間」高齢介護福祉課		色鉛筆画の世界
	長浜2階	「葛籠尾崎湖底遺跡」長浜城歴史博物館	夜空を見上げてみよう	お仕事いろいろ
	浅井	夢を見る	「認知症・アルツハイマー月間」高齢福祉介護課	
	びわ	図書館ワールドへようこそ	「認知症・アルツハイマー月間」高齢福祉介護課	
	虎姫	防災～地震、台風、津波…もしもに備えて～	「認知症・アルツハイマー月間」高齢福祉介護課	
	湖北	「認知症・アルツハイマー月間」高齢福祉介護課		
	高月	「認知症・アルツハイマー月間」高齢福祉介護課		
10月	長浜1階	食欲の秋	アンソロジー	SDGs
	長浜2階	「葛籠尾崎湖底遺跡」長浜城歴史博ノ神社仏閣	薬	つくるって楽しい！／おはなし給食
	浅井	秋の訪れ		
	びわ	食を楽しむ	活動休止まであと少し、「嵐」出演作品集めました	
	虎姫	盤上遊戯 将棋・囲碁・オセロ・チェス		
	湖北	失敗は成功の母	名探偵	
	高月	残念だけどオモシロイ！	名探偵	「認知症・アルツハイマー月間」高齢福祉介護課
	木之本	ハロウィン		
	余呉	ハロウィン		
	西浅井	ハロウィン		
11月	長浜1階	湖北地区高校10校おススメ本	「子どもを守る・オレンジリボン展」家庭児童相談室	「消防団・消防署の活動展」湖北地域消防本部
	長浜2階	ピックアップコーナーを作ろう！山本山の大ワシ	健康第一 免疫力を高めよう	おはなし給食／もうすぐ冬だね 冬じたく
	浅井	ほっこりティータイム	心も身体もポッカポカ♪あったまろう	みんなで守ろう！子どもの笑顔と未来(児童虐待防止推進月間)
	びわ	いつか使える…かもしれない ライフハック	AUTUMN with ART	
	虎姫	鬼	みんなで守ろう！子どもの笑顔と未来(児童虐待防止推進月間)	
	湖北	みんなで守ろう！子どもの笑顔と未来(児童虐待防止推進月間)		
	高月	湖北地区高校10校おススメ本	とりま読んでご！こ！こ！こ！	みんなで守ろう！子どもの笑顔と未来(児童虐待防止推進月間)
	木之本	おはなし給食		
	余呉	おはなし給食	クリスマス	
	西浅井	おはなし給食	クリスマス	
12月	長浜1階	クラフトバンド作品展示	しょうがい者週間にともなう啓発:発達障害、障害全般中心	障害者週間「あなたの目に世界はどう映っていますか」
	長浜2階	「竹生島弁才天」長浜城歴史博物館	手紙／図書館川柳応募作品展示	色いろイロ／図書館川柳展応募作品展示
	浅井	江戸を愉しむ		障害者週間「あなたの目に世界はどう映っていますか」
	びわ	パンとごはん	寒い冬でも心も身体もぽっかぽか	障害者週間「あなたの目に世界はどう映っていますか」
	虎姫	今年の〇〇 今年のうちに…	障害者週間「あなたの目に世界はどう映っていますか」	
	湖北	障害者週間展示「あなたの目に世界はどう映っていますか」		
	高月	冬はおうちで	わたしをおうちにつれてって	障害者週間「あなたの目に世界はどう映っていますか」
	木之本	クリスマス		
	余呉	クリスマス		
	西浅井	クリスマス		

1月	長浜1階	POP・本の帯コンクール2020 作品展示	日記	結末を覚えていますか？
	長浜2階	十二支・干支 「450周年記念姉川合戦」長浜城歴史博物館	図書館川柳展応募作品展示／南半球	図書館川柳展応募作品展示 つくる ツクル 作る
	浅井	笑縁来福		
	びわ	暮らしとお金を整える	中止や延期が続くけど待ち遠しい。音楽祭&映画祭	本で初詣／安野光雅
	虎姫	ストレス解消		
	湖北	はじめての…	安野光雅特集	
	高月	はじめての…	安野光雅特集	
	木之本	お正月		
	余呉	お正月		
	西浅井	お正月	手作り	
2月	長浜1階	～長浜の春～梅	泣いて笑って楽しもう！コミックエッセイの世界	「がんを知らう展」健康推進課
	長浜2階	「450周年記念姉川合戦」長浜城歴史博物館	「がんを知らう展」健康推進課	「がんを知らう展」健康推進課
	浅井	2月2日は夫婦の日～本の中に見る夫婦～	大正ロマン・大正デモクラシー	
	びわ	アメリカ大統領選とその周辺	新生活様式 頭や体を動かし健康に	
	虎姫	がんばる町工場		
	湖北	こころもからだも元気!		
	高月	こころもからだも元気!		
	木之本	春を待つ		
	余呉	春を待つ		
	西浅井	春を待つ		
3月	長浜1階	思い出を形にしよう！／つるし雛・着物リメイク展示／球春到来	本を開いて深呼吸	
	長浜2階	変わりゆく空の模様	輝け！女性たち	エコな生活って何だろう？
	浅井	あれから10年3・11	SDGs 3月17日はみんなで考えるSDGsの日	
	びわ	あの日から10年	新しい季節に向けて・・・心と体も健康に	
	虎姫	鉄道		
	湖北	明日どうなるかは誰にもわからへん	タイトルがちょっと長めの本は、面白いのかわるか、読んでみようかな。	
	高月	明日どうなるかは誰にもわからへん	タイトルがちょっと長めの本は、面白いのかわるか、一度読んでみようかな。	
	木之本	新しい旅立ち		
	余呉	新しい旅立ち		
	西浅井	新しい旅立ち		

(2)けやきっ子プロジェクト

①児童向け定例行事(図書館主催)

会場	定例おはなし会		季節のおはなし会	
	回数	人数	回数	人数
長浜	6	63		
浅井			1	6
びわ			1	0
虎姫				
湖北	6	17		
高月	6	34		
計	18	114	2	6

※新型コロナウイルス関連
4～9月、定例おはなし会中止

②えほんのひろば開催支援

内容	計	申込者内訳				
		園	小学校	ボランティア団体	子育て支援施設	市役所(公的機関)
ひろば開催セット貸出回数	6回	0	0	0	3	3

③子どもと本をつなぐ大人への支援

内容	開催日	会場	参加人数
読み聞かせボランティア活動を楽しむための講座 (長浜市社会福祉協議会と共催)	9/3	ながはま文化福祉 プラザ	18
	9/10		14
	9/17		18

④子育て支援事業

内容	人数
ブックスタート事業(4か月児健診時)	911
絵本読み聞かせフォローアップ(10か月児健診時)	909

※新型コロナウイルス関連
4か月児・10か月児健診ともに、親子への読み聞かせや趣旨説明がができず、保健師による絵本・冊子等の配付のみ実施。

内容	長浜	浅井	びわ	虎姫	湖北	高月	計
はぐはぐおはなし会 (回数)	115	28	51	24	16	41	275
赤ちゃんタイム(回数)	12	6	6	6	5	5	40
		0	0				0

※ はぐはぐおはなし会:0歳児を中心とした赤ちゃん向けのおはなし会。絵本や紙芝居のほか、手遊びなどを楽しむ会。

※ 赤ちゃんタイム:小さいお子さん連れでも来館しやすい時間帯を設け、子育て世代の来館を促す時間帯。週1回、午前中。

新型コロナウイルス関連 : 令和2年度は年間を通じて積極的に周知しなかった。

⑤YAサービス

内容	日程	参加人数	会場	
「湖北10校 高校生おすすめ本2020」展示	10/24～11/29	—	全館	
「本を紹介してみませんか～POP・本の帯コンクール」 共催:滋賀文教短期大学	作品募集	7/27～9/25	327 滋賀文教短大図書館 全館	
	作品展示	10/11～10/23	—	滋賀文教短大図書館
		12月	—	彦根市立図書館
		1/4～1/31	—	長浜
		2/6～2/28	—	高月
	3月	—	米原市立図書館	
図書館司書おすすめ「とりま読んどこ エモい本」展示	10/24～11/29	—	長浜・高月	
学習室展示「今日の1冊」	3月～	—	長浜	

⑥子ども読書活動推進関連事業

内容	開催日	会場	参加人数
第2回パパチャレンジ講座カジイクジRAKU-RAKU講座 めぞう!としょかんマスター (パパチャレンジ講座カジイクジRAKU-RAKU講座は全3回) 共催:生涯学習文化課・人権施策推進課 子育て支援課・健康推進課	10/4	ながはま文化福祉プラザ・長浜図書館	21

⑦その他

内容	開催日	会場	実績	
たなばた青空おはなし会	7/5	さざなみタウン前 芝生広場	24人	参加人数
赤ちゃんおはなし会	8/24	長浜	30人	参加人数
夏のおはなし会	8/30	長浜	10人	参加人数
「ナツドク2020」	7/15~8/19	全館	—	
本で!川で!魚とり体験学習 (※日本釣振興会滋賀県支部と共催)	10/6	えきまちテラス	14人	参加人数
おはなし給食展示「きゅうしょく だいすき!お はなしだいすき!」	10/15~11/15	6館・3室	—	
ながまるフェスタ「えほんのひろば」での 絵本貸出	10/30	六荘まちづくり センター	29冊	貸出冊数
	11/7	伊香ツインアリーナ	35冊	貸出冊数
	11/15	湖北まちづくり センター	※	図書館が施設内にある ため会場での貸出せず
けやきっ子読書カード	通年	6館・3室	749人	発行のべ人数
			68人	うち新規申込人数
			5,212枚	発行枚数
子ども学び座 (共催:長浜まちづくりセンター)	1/23中止	長浜まちづくり センター等	—	

(3)園・学校支援

①資料の支援

内容	学校数	クラス数	回数	冊数	
臨時休校中の読書支援(団体貸出) 5/18~7/20	3	—	—	1,458	
おはなしのたからばこ特別便 (学級巡回文庫)入れ替え	小学校35冊	20	229	4	36,640
	中学校35冊	6	62	4	9,920
	義務教育学校35冊	2	16	4	2,560
	小学校特支35冊	14	25	4	1,500
	小学校特支15冊	4	16	4	960
	中学校特支35冊	4	9	4	540
	計	50	357	—	52,120
団体貸出(教科・単元)	小学校	23	—	223	3,433
	中学校	6	—	27	437
	義務教育学校	2	—	17	311
	高校	3	—	3	92
	園	2	—	2	57
	計	36	—	272	4,330

②図書館見学・職場体験等の支援

対象	内容	校園数	回数
幼稚園・保育園・認定こども園	来館	2	2
	来館と絵本貸出	2	3
小学校	施設見学	13	13
	施設見学と貸出	10	10
	施設見学とおはなし会	1	1
	施設見学とおはなし会と貸出	1	1
中学校 特別支援学級	施設見学と貸出	2	2
大学	施設見学	1	1
	インターンシップ	1	2

③教職員・学校支援

教育センター主催 教職員・保育者向け「絵本の読み聞かせについて」	令和3年1月14日	20人
----------------------------------	-----------	-----

(4)ボランティア活動(市民協働事業)

①業務ボランティア

(人)

登録者数	H20	H21	H22	H23	H24	H25	H26	H27	H28	H29
	34	47	63	65	62	48	58	44	48	53
	H30	R1	R2							
49	41	39								

(人)

活動のべ人数	計	長浜	浅井	びわ	虎姫	湖北	高月
	212	139	8	6	2	0	57

※ 新型コロナウイルス関連 : 令和2年6月まで活動を控えていただくよう呼びかけ

②音訳ボランティア

(人)

登録者数	H24	H25	H26	H27	H28	H29	H30	R1	R2
	14	27	31	26	21	15	15	22	34

* 対面朗読

活動日数	17
活動のべ人数	67

③ブックスタートボランティア

(人)

登録者数	H26	H27	H28	H29	H30	R1	R2
	7	12	7	9	10	10	7

活動日数	6
活動のべ人数	6

※ 新型コロナウイルス関連

乳幼児健診会場での活動なし。配付物準備の活動日数・人数

④ボランティア活動人数 (人)

のべ人数	H27	H28	H29	H30	R1	R2
	1,103	902	963	794	523	285

⑤おはなし等ボランティア団体 (団体数)

団体数	H20	H21	H22	H23	H24	H25	H26	H27	H28	H29
	7	7	7	8	9	9	6	6	8	9
	H30	R1	R2							
8	8	8								

※おはなしボランティア主催行事

内容	主催者	回数	参加人数	会場
すずめの学校さんのおはなし会(月1回)	すずめの学校	4	60	長浜
まめっちょさんのおはなし会(学校の長期休業中各1回)	まめっちょ	2	26	長浜
わらべうたであそぼう(月1回)	まめっちょ	5	48	長浜
12の月さんのおはなし会	12の月	3	27	長浜
おもちゃ箱さんのおはなし会(月1回)	おもちゃ箱	0	0	浅井
やぎゆげよさんのおはなし会(月1回)	やぎゆげよ	5	18	びわ
ひまわりの会さんのおはなし会(月1回)	ひまわりの会	0	0	びわ
すっとなんさんのおはなし会(月1回)	すっとなん	0	0	虎姫
	計	19	179	

※ 新型コロナウイルス関連

令和2年11月まで活動を控えていただくよう呼びかけ。以後、ボランティア団体ごとの判断で一部再開

(5)図書館協議会

第1回	令和2年7月2日(木)	令和元年度事業報告 令和2年度の事業計画について 同時開催・長浜市子ども読書活動推進会議
小委員会	第1回 7月9日(木)	図書館基本計画実施プランに基づく令和元年度事業評価
	第2回 7月27日(月)	
第2回 (書面開催)	令和2年9月18日(金) ※議案回答期限	図書館基本計画実施プランに基づく令和元年度事業評価について
第3回	令和2年12月17日(木)	滋賀県公共図書館協議会交流会 参加報告 令和2年度図書館利用動向調査に関する結果報告および意見交換 同時開催・長浜市図書館基本計画(第2期)策定にかかる懇談会
第4回	令和3年3月18日(木)	令和2年度事業報告(経過) 同時開催・長浜市図書館基本計画(第2期)策定にかかる懇談会 同時開催・長浜市子ども読書活動推進会議

(6)その他

①-1 施設利用回数(図書館事業:おはなし会・職員研修・会議・授乳など)

(回)

	計	長浜	浅井	びわ	虎姫	湖北	高月
ボランティアルーム	6	6					
ビブリアールーム	3	3					
録音室	1	1					
対面朗読室	0	0					
授乳室	18	18					
サイレントルーム	8	8					
視聴覚室	9		4		4		1
会議室	8		5				3
集会室	7			7	0		
エントランス	3		3				
ジオラマ	51		51				
多目的室	0			0			
ロビー	2			2			
2F	2						2
井上靖記念室	0						0
広場	0						0
計	118	36	63	9	4	0	6

①-2 施設利用回数(上記①-1以外:ボランティア研修・打ち合わせなど)

(回)

	計	長浜	浅井	びわ	虎姫	湖北	高月
ボランティアルーム	0	0					
ビブリアールーム	0	0					
録音室	0	0					
対面朗読室	0	0					
授乳室	0	0					
サイレントルーム	0	0					
視聴覚室	25		10		5		10
会議室	27		9				18
集会室	0			0	0		
エントランス	3		3				
ジオラマ	0		0				
多目的室	0			0			
ロビー	2			2			
2F	4						4
井上靖記念室	35						35
広場	8						8
計	104	0	22	2	5	0	75

②職員研修

4月	ながはま文化福祉プラザ・合同職員研修等	—	図書館業務研修	—
5月		—		—
6月		新型コロナ感染予防チェック		レファレンス1
7月		ながはま文化福祉プラザ・サマーレビュー		レファレンス2
8月		—		—
9月		講演「まち育ての拠点としての《ながはま文化福祉プラザ》を考える」講師：嶋田学氏		しょうがい者研修1
10月		防災・救命救急講習(プラザ主催) パソコンの取り扱いに関するチェックシート		司書力アップ研修
11月		個人情報の取り扱いに関するチェックシート		しょうがい者研修2
12月		—		—
1月		不当要求対策・人権研修		—
2月		救命救急講習(プラザ主催)		—
3月		1年間を振り返る		1年間を振り返る

③特記事項

●新型コロナウイルス感染拡大防止にかかる主な対応事項

- ・臨時休館(6図書館)(令和2年4月14日～5月12日)
- ・予約資料受取窓口設置(6図書館) 令和2年4月17日・18日、5月8日～10日(長浜のみ11日まで)
- ・短縮開館(長浜図書館18時閉館)(令和2年5月13日～31日)
- ・「長浜市立図書館を開館しサービスを提供するための新型コロナウイルス感染拡大予防ガイドライン」作成 ※逐次改訂あり
- ・図書館主催の定例おはなし会の中止(4～9月)
- ・ボランティア団体主催の定例おはなし会の中止(4～11月) 12月より一部再開
- ・館内の椅子間引き設置
- ・滞在時間短縮の案内
- ・長浜市暮らし経済対策にかかる6月議会補正予算(新型コロナウイルス感染症対応地方創生臨時交付金)
 図書除菌機の設置(長浜2台・高月1台)
 消毒液・アクリル板等感染予防用品(消耗品)購入
- ・サーマルカメラ設置(長浜図書館2台・予備費流用)

●臨時休館(新型コロナ関連以外の休館)

- ・虎姫図書館 令和3年2月27日～28日 施設の受電設備改修工事のため
- ・浅井図書館 令和3年3月14日 10～14時 浅井支所受電設備点検のため(部分休館)

●臨時開館

- ・長浜図書館 令和3年1月4日(月) 複合施設全体の始業日に合わせるため

④寄附

- 令和2年4月2日 大塚産業グループ様 図書館資料(10万円相当)
- 令和2年6月4日 JALレーク伊吹様 雑誌(家の光・地上・ちゃぐりん・やさい畑)
- 令和2年10月10日 日本釣振興会滋賀県支部様 図書館資料(釣りに関する資料およそ40点)

13. 雑誌一覧

2020年4月当初

※網かけは寄贈

あ	1	アイユ					湖	
	2	AERA	長		び			
	3	アエラwith Kids			び			
	4	碧い湖			び			
	5	アサヒカメラ		浅				
	6	明日の淡海			び			
	7	明日の友			び			
	8	UP			び			
	9	アニメージュ				虎		
	10	アニメディア			び			
	11	aff	長	浅	び	虎		高
	12	ALPS	長					
	13	an・an	長					
	14	安心					湖	
	15	&premium			び			
い	16	家の光	長					
	17	IDAI NEWS;SHIGA	長					
	18	いただきますごちそうさま	長					
	19	1・2・3歳			び			
	20	一枚の繪						高
	21	一個人		浅	び			
	22	いないいないばあ						高
	23	イラストレーション	長					
	24	岩波書店の新刊			び			
	25	In Red				虎		
	26	inrock			び			
う	27	With	長					高
	28	with PETS	長				湖	
	29	ウィラーン			び			
	30	WILL	長					
	31	WEDGE	長					
	32	UOMO	長					
	33	うかたま	長					
	34	UCHIKOCHI			び	虎		
	35	美しいキモノ	長		び			
え	36	栄養と料理	長	浅				
	37	エキスパート・ナース						高
	38	eclat	長					
	39	週刊エコノミスト	長					
	40	ESSE		浅	び	虎	湖	高
	41	NHK囲碁講座						高
	42	NHK将棋講座						高
	43	NHK短歌					湖	
	44	NHKのおかあさんといっしょ			び			
	45	NHK俳句						高
	46	NHKみんなのうた			び			
	47	FQ JAPAN			び			
	48	エル・ジャポン			び			
	49	LDK	長				湖	高
	50	エルデコ	長					
	51	園芸ガイド	長	浅		虎		
	52	園芸新知識 はなとやさい		浅				
	53	演劇界						高
	54	遠州		浅				
お	55	近江環人			び			
	56	近江教育	長					
	57	OCEANS	長					
	58	オートバイ				虎		
	59	オール読物	長		び			高
	60	おそいはやいひくいたかい			び			
	61	男の隠れ家				虎		
	62	女も男も		浅				

	63	おとなの週末						高
	64	おはよう21	長					
	65	オレンジページ	長	浅		虎	湖	高
	66	音楽と人	長					
	67	音楽の友			び			
か	68	casaBRUTUS	長					
	69	ガーデン&ガーデン		浅				
	70	カートップ						高
	71	会社四季報	長					
	72	会社四季報ワイド版						高
	73	岳人			び			
	74	カジカジ	長					
	75	かぞくのじかん			び	虎		
	76	学校図書館	長					高
	77	CUT	長					
	78	家庭画報	長	浅				
	79	家電批評						高
	80	Cafe sweets						高
	81	カメラマン			び			
	82	からだにいいこと				虎		
	83	CARAT滋賀			び			
	84	環境儀	長					
	85	観光文化	長					
	86	関西walker			び			
	87	関西中国四国じゃらん			び			
	88	緩和ケア						高
き	89	季刊あとはとき	長					
	90	季刊地域		浅				高
	91	季刊ひたすらなるつながり						
	92	季刊プリフラ	長					
	93	キネマ旬報	長					
	94	Cancam	長		び			
	95	きょうの健康	長	浅	び			高
	96	きょうの料理	長	浅		虎		高
	97	きょうの料理ビギナーズ	長				湖	
	98	Quilt Japan	長					
く	99	Ku:Nel			び			高
	100	クーヨン	長	浅				
	101	くらし塾きんゆう塾	長					
	102	クラシズム	長					
	103	暮らしの手帖	長			虎		高
	104	CREA						高
	105	GLOW				虎		
	106	クローバー	長					
	107	クロワッサン		浅		虎		高
	108	群像	長					
け	109	ケアマネージャー	長					
	110	経済界	長					高
	111	芸術新潮	長					
	112	GOETHE					湖	
	113	月刊赤ちゃんとママ			び			
	114	月刊AQUA LIFE						高
	115	月刊エレクトーン			び			高
	116	月刊おりがみ	長		び			高
	117	月刊きょうされんTOMO		浅				
	118	月刊コロコロコミック			び			高
	119	月刊自家用車	長				湖	
	120	月刊ジュニアエラ			び			
	121	月刊新聞ダイジェスト			び			
	122	月刊TV navi	長					
	123	月刊ナーシング	長					
	124	月刊ピアノ		浅	び			高

125	月刊福祉			び			
126	げんき			び			
127	健康365	長					
128	県大jiman			び			
129	現代農業		浅				
130	現代の図書館	長					
131	建築知識			び			
132	剣道日本	長					
こ	133 好日	長					
134	広報	長					
135	CoffeeBreak	長					
136	国土交通	長					
137	湖国と文化	長	浅	び	虎	湖	高
138	COSPLAYMODE	長					
139	国立国会図書館月報	長				湖	
140	コットンタイム	長				湖	
141	コットンフレンド			び	虎		
142	ことぶき	長					
143	kodomoe	長					
144	子供の科学		浅	び			
145	子どもの本棚		浅				
146	この本読んで!		浅		虎		
147	湖北の森			び			
148	ゴルフダイジェスト			び			
149	暮ワールド	長					
さ	150 サーナ	長				湖	
151	SAVVY	長					
152	サッカーダイジェスト					湖	
153	サッカーマガジン		浅				
154	THE21	長					
155	サライ	長					高
156	サンキュ!		浅				
157	サンデー毎日	長	浅	び			
158	3分クッキング						高
し	159 GQ JAPAN	長					
160	JJ		浅				
161	JTB時刻表	長	浅			湖	
162	JR時刻表			び	虎		高
163	滋賀作家	長	浅	び	虎		高
164	滋賀詩人	長	浅	び	虎		高
165	滋賀のむらだより			び			
166	滋賀文学	長	浅	び	虎	湖	高
167	自治体国際化フォーラム	長					
168	実践障害児教育		浅				
169	児童心理	長					
170	司法の窓			び			
171	社会教育	長					
172	Japatra	長	浅	び	虎	湖	高
173	shanti					湖	
174	週刊朝日	長	浅	び			高
175	週刊新潮				虎	湖	高
176	週刊ダイヤモンド		浅		虎		
177	週刊東洋経済	長	浅				高
178	週刊文春			び			高
179	週刊ベースボール			び			
180	自悠時間			び			
181	自遊人	長					
182	じゅげむ			び		湖	
183	JUNON		浅				
184	趣味の園芸	長		び		湖	高
185	趣味の園芸やさしいの時間		浅				
186	将棋世界	長	浅				
187	小説新潮		浅	び			
188	食品安全			び			

189	女性自身						高
190	Think Asia	長					
191	じんけん	長					
192	新建築	長					
193	人権と部落問題			び			
194	GINGER	長					
195	新潮	長					
196	人文会ニュース	長					
197	心理臨床の広場					湖	高
す	198 スクリーン			び			
199	すてきにハンドメイド	長			虎		高
200	STERA	長	浅				
201	STORY	長					
202	すばる	長					
203	SPRING	長					
204	Smart						高
205	住まいの設計	長	浅	び			
206	すみごこち	長					
207	「住む。」		浅				
208	相撲			び			
せ	209 靑湖	長	浅	び	虎	湖	高
210	声優アニメディア	長					
211	正論	長					
212	世界	長					高
213	セブンティーン	長			虎		
214	CEL	長					
215	選択						高
216	川柳マガジン	長					
そ	217 装苑			び			
218	壮快		浅				
219	総務省	長					
220	そだちの科学						高
221	育てる			び			
222	ソトコト	長					
た	223 ターザン			び			
224	大法輪		浅				高
225	DIME	長					
226	ダイヤモンドZai		浅				
227	ダ・ヴィンチ	長	浅	び		湖	高
228	宝塚グラフ						高
229	たのしい授業						高
230	旅の手帖	長				湖	
231	たまごクラブ			び			高
232	短歌	長	浅				
233	淡交テキスト			び			
234	dancyu						高
ち	235 地域づくり			び			
236	地域防災	長					
237	ちいさい・おおきい・よわい・つよい→Chio	長		び			
238	ちいさいなかま			び			
239	小さな親切			び			
240	地上	長					
241	致知						高
242	ちゃぐりん	長					高
243	CHANTO	長				湖	
244	中央公論	長	浅				高
245	チルチンびと		浅				
つ	246 つり情報			び			
て	247 ディズカバー・ジャパン						高
248	ディズニーファン						高
249	鉄おも!				虎		
250	鉄道ファン						高
251	テニスマガジン	長					
252	Duet-SUNRISE COMMUNICAT			び			

253	テルミ	長					
254	テレビマガジン						高
255	手をつなぐしが	長					
256	電撃文庫マガジン	長					
257	天然生活	長	浅				
258	天文ガイド						湖
と	259 ドゥーパ!	長		び			
260	東海じゃらん						湖
261	統計だより	長					
262	陶遊						高
263	DAWN			び			
264	特選街		浅		虎		
265	tocotoco		浅				
266	図書	長					
267	図書館雑誌	長		び			湖
268	DOS/V POWER REPORT			び			
な	269 長浜文学	長	浅	び	虎	湖	高
270	なごみ	長					
271	ナショナルグラフィック日本版			び			
272	波-monthly magazine			び			
273	number	長	浅				
に	274 鳩	長	浅	び			高
275	nicola		浅				
276	にちぎん	長					
277	日曜作家	長					
278	日経WOMAN			び			
279	日経エンタテイメント!		浅				湖
280	日経コンピュータ		浅				
281	日経サイエンス	長					
282	日経トレンディ			び			
283	日経パソコン					虎	
284	日経pc21		浅	び			
285	日経ビジネス			び			
286	日経Helth			び			高
287	日経マネー			び			
288	日本カメラ						高
289	日本教育	長					
290	日本公庫つなぐ	長					
291	日本児童文学	長					
292	Newえる心	長					
293	ニューズウィーク日本版	長					
294	Newsがわかる		浅				
295	ニュータイプ		浅				
296	Newton		浅				
297	人間文化	長	浅				湖
ね	298 ね〜ね〜			び			高
299	猫びより		浅				
の	300 ノジュール	長					
301	non-no		浅	び			
は	302 HERS						湖
303	BIRDER						湖
304	俳句		浅				
305	俳句界	長					
306	培倶人			び			
307	はなのぼう			び			
308	花藻	長					
309	母の友	長					
310	haru_mi	長					高
311	ハルメク	長	浅				
ひ	312 PHP						高
313	PHPスペシャル						高
314	PHP(増刊)くらしラク〜ル						高
315	PHPのびのび子育て		浅				湖 高
316	PHPのびのび子育て特別増刊号						高

317	PEAKS						湖
318	ピースマム滋賀	長					
319	BE-PAL	長		び	虎		
320	Bigin						湖
321	Piccolo			び			
322	美ST						高
323	Bispo! +	長	浅	び	虎	湖	高
324	Bizmom			び			
325	ビッグイシュー	長					
326	美的			び			
327	ひと・健康・未来	長					
328	ひととき	長					
329	百歳万歳					虎	
330	ヒューマンライツ					虎	
331	ひよこクラブ			び			高
332	ひらがなタイムス	長					
ふ	333 ファイナンス			び			
334	FINEBOYS	長	浅				
335	FIGAROjapon		浅				
336	フィギュア王						高
337	Vジャンプ						高
338	FishingCafe	長		び			高
339	風景写真			び			高
340	フォトコン	長					
341	PHOTOテクニックデジタル					虎	
342	婦人画報	長					
343	婦人公論	長					湖 高
344	婦人之友						高
345	BOOK MARK					虎	
346	武道	長		び			湖
347	ふもと	長	浅	び	虎	湖	高
348	部落解放						高
349	PLUS 1 LIVING	長				虎	高
350	FRAニュース	長					
351	プリコラージュ					虎	
352	ブルーシグナル	長					
353	BRUTUS		浅				
354	ぶるーれいく	長					
355	プレジデント	長				虎	
356	プレジデントファミリー	長					
357	Precious	長					
358	Pre-mo	長	浅				
359	文学界	長					
360	文芸春秋	長	浅	び			湖 高
361	文芸塔	長					
ハ	362 ベースボールマガジン	長					
363	Baby-mo	長				虎	
364	Pen		浅	び			
ほ	365 ほいくあつぷ			び			
366	保育の友	長					
367	Voice	長					
368	ぼうさい	長					
369	法律時報	長					
370	星の友	長					
371	ほてじゃこ倶楽部			び			
372	ホビージャパン						高
373	ポポロ					虎	
374	ホリデーオート					虎	
375	盆栽世界			び			
376	本の雑誌	長					
ま	377 Mart			び			高
378	まいスキッ!	長		び			
379	毎日が発見		浅	び			
380	ママ・ここと	長	浅	び	虎	湖	高

※網かけは寄贈

381	MAMOR	長					
み 382	MeetsRegional	長					高
383	み～なびわ湖から	長	浅	び	虎	湖	高
384	湖	長					
385	水とともに			び			
386	ミセス	長					
387	MYOJO			び			
388	未来	長					
389	みんなねっと	長					
390	みんなのねがい		浅				
む 391	mundi	長	浅	び	虎	湖	高
め 392	Men'snon-no			び			
も 393	MORE	長	浅			湖	
394	MOE	長				湖	
395	モーターマガジン			び			
396	モダンリビング					湖	
や 397	モノマガジン		浅				
398	野菜だより			び			
399	やさい畑	長					
400	野生時代	長					
401	山と溪谷	長	浅				
402	ヤングギター	長					
ゆ 403	URプレス	長					
404	ゆうゆう		浅		虎		
405	ゆほびか				虎		
406	夢けんせつ	長					
407	ユリイカ	長					
ら 408	ラジオ深夜便	長					
409	ランナーズ			び			高
り 410	LEE	長				湖	
411	Leaf	長					高
412	リパラルタイム			び			
413	料理通信			び			
414	リンネル	長					
れ 415	Lakes Magazine	長	浅	び	虎	湖	高
416	レイルマガジン			び			
417	歴史街道		浅		虎		
418	歴史研究	長					
419	歴史人					湖	
420	レタスクラブ		浅	び			高
421	レディブティック						高
ろ 422	ROCKIN' ON JAPAN	長					
わ 423	Waggle		浅				
424	和楽	長					
425	WAN		浅				

のバタイトル数	209	93	134	52	52	103
計	643					
うち のべ購入タイトル数	142	77	86	37	33	84
計	459					

実タイトル数	425
--------	-----

14. 新聞一覧

朝日新聞	長	浅	び	虎	湖	高
京都新聞	長	浅	び	虎	湖	高
産経新聞	長	浅	び			高
中日新聞	長	浅	び	虎	湖	高
日経MJ						高
日本経済新聞	長	浅	び			高
日本農業新聞		浅				
毎日新聞	長	浅	び			高
読売新聞	長	浅	び	虎	湖	高
日刊スポーツ	長		び			
滋賀夕刊						
長浜・東浅井共通版	長	浅	び	虎	湖	
東浅井版		浅	び	虎	湖	
伊香版					湖	高
毎日小学生新聞			び			
ジャパンタイムズウィークリー	長					
福島民報 ※	長					
福島民友 ※	長					
のバタイトル数	12	10	11	6	7	9
計	55					
うち のべ購入タイトル数	10	9	10	5	5	8
計	47					

実タイトル数	17
--------	----

- ・網かけは新聞折り込みの新聞
- ・斜体・下線は5年保存、その他は1年保存
- 読売新聞は米原市立近江図書館で5年保存
- 日本経済新聞は米原市立山東図書館で5年保存

※新聞『福島民報』『福島民友』について

福島県は、県外へ避難されている方に福島の情報に触れていただき、ふるさととのつながりを感じていただけるよう、地元紙の『福島民報』と『福島民友』を全国の公共施設に送付されています。
滋賀県内では、草津市立南草津図書館、長浜図書館で閲覧することができます。

15. 教育振興基本計画実施プラン 令和2年度報告(図書館部分抜粋)

基本目標	2 子どもの自立に向けて「生きる力」を育む教育を推進します				
施策の基本的方向	1 確かな学力の向上				
具体的な施策	言葉の力の育成と読書活動の充実 言語に関する能力は全ての教科の基本であることから、思考力・判断力・表現力などを育む言語活動を充実させるため、学校司書の配置や学校・園の蔵書整備等を進めるなど学校図書館を活用した取り組みにより、言葉の力の育成を図ります。また、読書活動は、言葉を学び、感性を磨き、表現力を高め、創造力を豊かなものにし、人生をより深く生きる力を身に付けていく上で欠くことのできないものです。そのため、子どもたちが幼児期から読書習慣を身に付けることができるように、園・学校、図書館が一体となり、家庭・地域を巻き込んだ読書環境の整備を進めます。				
	重点事務 事業名	取組内容	成果目標等	決算額(千円)	担当課
	つなごう！ 子どもと本 ～けやきっ 子プロジェ クト～事業	読書を通じて市の木けやきのようにのびのびと豊かに生きる「けやきっ子」を育むため、子どもへの直接サービスと、子どもの読書を支える大人への支援をする。 ①中高校生・大学生世代の読書活動を促す事業を行う。 ②子どもと本をつなぐ大人の活動を支援するコーナーを充実させる。	①中学校または高校や大学と連携した事業を年2回以上行う。 ②本以外の形態でも情報提供を行う。	消耗品費 1,829 委託料 298 2,127 千円	生涯学 習文化 課(図書 館)
②		目標の達成状況			事業の評価
	総括 (4月～翌 3月)	①滋賀文教短期大学と長浜・彦根・米原3市の図書館が連携して「本を紹介してみませんか2020～POP・本の帯コンクール」を行った。327点の応募があり、優秀作品と市内からの応募作品の展示を長浜図書館と高月図書館で行った。また、湖北地域の高校10校の生徒がおすすめる本のリストと掲載本の展示を6図書館で行った。 ②読み聞かせ講座など活動につながるチラシを、市内6図書館で設置し、情報提供を行った。			B
	事業の課題 ・ 今後の取組	①中学生・高校生・大学生世代を惹きつける魅力的な手法で、読書に興味を持つ働きかけをしていく必要がある。 ②紙媒体以外の効果的な情報発信を検討し、取り入れる必要がある。			

基本目標	5 いつでも、どこでも、だれでも学びあえる生涯学習環境の充実を図ります				
施策の基本的方向	2 図書館機能の充実				
具体的な施策	図書館サービスの充実 市民の多様で高度な資料要求に応え、市内全域にサービスを届けるために、中央図書館を要として各図書館が一体となった体制を整えます。このため、中央図書館の整備と並行して地域に根ざした各館の整備を行うとともに、レファレンス機能の強化、図書館コンピュータシステムと館間の資料配送の充実を図り、市民が暮らしの中でより身近に、より便利に図書館を利用できるようにサービスの充実に努めます。				
	重点事務 事業名	取組内容	成果目標等	決算額(千円)	担当課
①	レファレンスサービスの周知	レファレンスサービスを周知するため、レファレンスの回答事例を収集し、市民がそれを活用できるようにホームページで公開する。	年5件以上公開する。	0 千円	生涯学習文化課(図書館)
	総括 (4月～翌3月)	目標の達成状況			事業の評価
		湖北地域に関するレファレンス事例5件を図書館ホームページに公開した。			B
	事業の課題・今後の取組	地域に関するレファレンス事例だけでなく、他分野にわたる事例の公開件数も増やし、事例の活用やレファレンスサービスのPRにつなげていく必要がある。			
	重点事務 事業名	取組内容	成果目標等	決算額(千円)	担当課
②	中央図書館機能補強	市民の多様な資料要求に応えるため、中央図書館機能を持つ長浜図書館の特色ある棚の資料を補強し、さらなる充実を図る。	特に子育て支援関連と若い世代向けの資料の充実を図る。(新規購入約1,000冊)	備品購入費 2,384 2,384 千円	生涯学習文化課(図書館)
	総括 (4月～翌3月)	目標の達成状況			事業の評価
		長浜図書館の「テーマの本棚」に1,474冊(コンピュータ/51冊、育てる/117冊、働く/305冊、暮らす/10冊、愉しむ/328冊、旅する/156冊)、中・高校生向けの本のコーナー「YAの本棚」に507冊の資料を補充した。			A
	事業の課題・今後の取組	今後も定期的に本の入れ替えを行い、新鮮で魅力的な書架づくりを進める必要がある。			

基本目標	5	いつでも、どこでも、だれでも学びあえる生涯学習環境の充実を図ります			
施策の基本的方向	2	図書館機能の充実			
具体的な施策	図書館を情報拠点とした市民の学習活動の支援				
	市民の知る自由を保障するため、誰もが図書館サービスを利用してあらゆる学習活動を深めることができ、地域の活性化・暮らしの豊かさにつながるための情報拠点となるよう、市民に役立つ資料を充実させ、市民の学習活動の場を提供します。そして、これらの成果を情報として蓄積し、新たな学習活動につなげていきます。				
①	重点事務 事業名	取組内容	成果目標等	予算額(千円)	担当課
	北部図書室 のサービス の充実	①市民に役立つ資料を市内全域にわたって充実させるために、3図書室の資料の入れ替えを行う。 ②市民の新たな興味を掘り起こし、豊かな暮らしにつながるような資料を3図書室で展示し、情報を提供する。	①3図書室で各200冊ずつ入れ替えを行う。 ②3図書室で年6テーマ以上の展示を行う。	備品購入費 257 257 千円	生涯学 習文化 課(図書 館)
	総括 (4月～翌 3月)	目標の達成状況			事業の評価
	事業の課題 ・ 今後の取組	古くて読まれなくなった資料の継続的な入れ替えが必要である。 そのために、月に1回程度、3図書室への職員巡回で状況を把握しながら進めていく予定である。			
		①3図書室で約5,000冊の入れ替えを行った。 また、新規に191冊(木之本49冊、余呉82冊、西浅井60冊)の資料を購入した。 ②3図書室で6回のテーマ展示(ナツドク、おはなし給食、ハロウィン、クリスマス・お正月、春を待つ、新しい旅立ち)を実施した。			A
②	重点事務 事業名	取組内容	成果目標等	予算額(千円)	担当課
	しょうがい 者サービス	しょうがいのある人が利用できるサービスの提供と、それを支えるボランティアの活動を支援する。 ①対面朗読の実施 ②音訳ボランティアの技術向上のための学習会の開催	①対面朗読を年12回以上実施する。 ②学習会を年10回以上開催する。	報償費 68 68 千円	生涯学 習文化 課(図書 館)
	総括 (4月～翌 3月)	目標の達成状況			事業の評価
	事業の課題 ・ 今後の取組	対面朗読や郵送サービスのPRをしょうがい者に広く知らせ、利用の裾野を広げる必要がある。また、そのために音訳ボランティアのスキルアップを継続的に行い、しょうがい者サービスの質と量を高める必要がある。			
	対面朗読は年17回、音訳ボランティアの学習会は年10回開催した。対面朗読の利用者が1人増えて、延べ6人の視覚しょうがい者に利用された。			A	

資料

- 1 長浜市立図書館条例
- 2 長浜市図書館管理規則
- 3 長浜市立図書館資料収集方針
- 4 長浜市立図書館資料除籍基準
- 5 長浜市立図書館しょうがい者に対する郵送貸出し要綱

①長浜市立図書館条例

長浜市立図書館条例

平成 18 年 2 月 13 日条例第 189 号
改正

平成 20 年 3 月 24 日条例第 26 号
平成 21 年 9 月 19 日条例第 102 号
平成 23 年 12 月 19 日条例第 52 号
平成 24 年 3 月 23 日条例第 15 号
令和元年 6 月 27 日条例第 31 号

長浜市立図書館条例
(設置)

第 1 条 図書館法（昭和 25 年法律第 118 号。以下「法」という。）第 10 条の規定に基づき、長浜市立図書館（以下「図書館」という。）を設置する。

(名称及び位置)

第 2 条 図書館の名称及び位置は、次のとおりとする。

名称	位置
長浜市立長浜図書館	長浜市高田町 12 番 34 号
長浜市立浅井図書館	長浜市大依町 528 番地
長浜市立びわ図書館	長浜市難波町 505 番地
長浜市立虎姫図書館	長浜市宮部町 3445 番地
長浜市立湖北図書館	長浜市湖北町速水 2745 番地
長浜市立高月図書館	長浜市高月町渡岸寺 115 番地

(開館時間)

第 3 条 図書館の開館日における開館時間は、別表第 1 のとおりとする。ただし、図書館の館長（以下「館長」という。）が特に必要と認めるときは、長浜市教育委員会（以下「教育委員会」という。）の承認を得て、これを変更することができる。

(休館日)

第 4 条 図書館の休館日は、別表第 2 に定めるとおりとする。ただし、館長が特に必要と認めるときは、教育委員会の承認を得て、これを臨時に変更し、又は臨時の休館日若しくは開館日を設けることができる。

(管理運営)

第 5 条 図書館の管理運営は、教育委員会が行う。

2 図書館の管理運営上必要があるときは、図書館に分室又は移動図書館を置くことができる。

(職員)

第 6 条 館長は長浜市立長浜図書館に置き、図書館の管理及び運営を統括する。

2 図書館に司書その他必要な職員を置く。

3 第 1 項に規定する図書館以外の図書館に、必要に応じ館長を置くことができる。

(入館等の制限)

第 7 条 教育委員会は、次の各号のいずれかに該当するときは、入館若しくは利用を拒否し、又は退館を命ずることができる。

(1) 公の秩序を乱し、又は善良な風俗を害するおそれがあると認めるとき。

(2) 図書館の管理上の必要から行う職員の指示又は指導に従わないとき。

(3) 前 2 号に掲げる場合のほか、図書館の管理上支障があると認めるとき。

(損害賠償)

第 8 条 利用者が、図書館の施設、附属設備、図書、記録等を破損し、滅失し、又は汚損したときは、これを原状に復し、又はその損害を賠償しなければならない。ただし、教育委員会がやむを得ない理由があると認めたときは、賠償額を減額し、又は免除することができる。

(図書館協議会)

第9条 法第14条第1項の規定に基づき、長浜市図書館協議会（以下「協議会」という。）を置く。

(協議会の組織及び任期)

第10条 協議会は、委員10人以内で組織する。

2 委員は、学校教育及び社会教育の関係者、家庭教育の向上に資する活動を行う者並びに学識経験のある者の中から、教育委員会が委嘱し、又は任命する。

3 委員の任期は、2年とする。ただし、補欠の委員の任期は、前任者の残任期間とする。

4 委員は、再任されることができる。

(委任)

第11条 この条例の施行に関し必要な事項は、教育委員会規則で定める。

附 則

(施行期日)

1 この条例は、平成18年2月13日から施行する。

(経過措置)

2 この条例の施行の日の前日までに、合併前の長浜市立図書館設置条例（昭和57年長浜市条例第30号）、浅井町立図書館の設置および管理に関する条例（平成6年浅井町条例第27号）又はびわ町立図書館の設置および管理に関する条例（平成11年びわ町条例第4号）の規定によりなされた手続その他の行為は、それぞれこの条例の相当規定によりなされたものとみなす。

(6町編入に伴う経過措置)

3 虎姫町、湖北町、高月町、木之本町、余呉町及び西浅井町の編入の日の前日までに、虎姫町ウェルプラザの設置および管理に関する条例（平成8年虎姫町条例第4号）、湖北町立図書館の設置および管理に関する条例（平成12年湖北町条例第33号）又は高月町立図書館の設置および管理に関する条例（平成4年高月町条例第12号）の規定によりなされた処分、手続その他の行為は、この条例中にこれに相当する規定がある場合には、それぞれ当該規定によりなされたものとみなす。

附 則（平成20年3月24日条例第26号）

この条例は、平成20年6月1日から施行する。

附 則（平成21年9月19日条例第102号）

この条例は、平成22年1月1日から施行する。

附 則（平成23年12月19日条例第52号）

この条例は、平成24年4月1日から施行する。

附 則（平成24年3月23日条例第15号）

この条例は、平成24年4月1日から施行する。

附 則（令和元年6月27日条例第31号）

この条例は、令和元年10月1日から施行する。ただし、第2条の改正規定は、規則で定める日から施行する。（令和元年12月規則第76号で、同元年12月1日から施行）

別表第 1 (第 3 条関係)

名称	開館時間
長浜市立長浜図書館	午前 10 時から午後 8 時まで。ただし、土曜日、日曜日及び国民の祝日に関する法律（昭和 23 年法律第 178 号）に規定する休日に当たるときは、午前 10 時から午後 6 時までとする。
長浜市立浅井図書館	午前 10 時から午後 6 時まで
長浜市立びわ図書館	午前 10 時から午後 6 時まで
長浜市立虎姫図書館	午前 10 時から午後 6 時まで
長浜市立湖北図書館	午前 10 時から午後 6 時まで
長浜市立高月図書館	午前 10 時から午後 6 時まで

別表第 2 (第 4 条関係)

名称	休館日
長浜市立長浜図書館	(1) 火曜日及び毎月最終木曜日
	(2) 12 月 28 日から翌年 1 月 4 日まで
	(3) 特別整理期間 (年 10 日以内で館長が定める日。以下同じ。)
長浜市立浅井図書館	(1) 月曜日、火曜日及び毎月最終木曜日
	(2) 12 月 28 日から翌年 1 月 4 日まで
	(3) 特別整理期間
長浜市立びわ図書館	(1) 月曜日、火曜日及び毎月最終木曜日
	(2) 12 月 28 日から翌年 1 月 4 日まで
	(3) 特別整理期間
長浜市立虎姫図書館	(1) 月曜日、火曜日及び毎月最終木曜日
	(2) 12 月 28 日から翌年 1 月 4 日まで
	(3) 特別整理期間
長浜市立湖北図書館	(1) 月曜日、火曜日及び毎月最終木曜日
	(2) 12 月 28 日から翌年 1 月 4 日まで
	(3) 特別整理期間
長浜市立高月図書館	(1) 月曜日、火曜日及び毎月最終木曜日
	(2) 12 月 28 日から翌年 1 月 4 日まで
	(3) 特別整理期間

②長浜市図書館管理規則

長浜市立図書館管理規則

平成 18 年 2 月 13 日教育委員会規則第 26 号

改正

平成 19 年 4 月 11 日教委規則第 10 号
平成 20 年 10 月 24 日教委規則第 14 号
平成 21 年 11 月 2 日教委規則第 10 号
平成 22 年 10 月 28 日教委規則第 6 号
平成 24 年 3 月 22 日教委規則第 2 号
平成 24 年 12 月 27 日教委規則第 9 号

長浜市立図書館管理規則

(趣旨)

第 1 条 この規則は、長浜市立図書館条例（平成 18 年長浜市条例第 189 号。以下「条例」という。）の施行に関し、必要な事項を定めるものとする。

(事業)

第 2 条 長浜市立図書館（以下「図書館」という。）は、次の事業を行う。

- (1) 図書、記録その他必要な資料(以下「図書館資料」という。)の収集、整理及び保存
- (2) 図書館資料の個人及び団体への貸出し
- (3) 読書案内及び読書相談
- (4) 調査・研究への援助及び協力
- (5) 住民の読書要求を高め、広めるための各種講座等の開催
- (6) 利用者に応じた図書館サービスの提供
- (7) 他の図書館等との図書館資料の相互貸借及び協力
- (8) 園・学校及び学校図書館との連携及び協力
- (9) 公民館、博物館、研究所等の公的機関との連携及び協力
- (10) 館報その他読書資料の発行及び頒布
- (11) その他図書館の目的を達成するために必要な事業

(館内利用)

第 3 条 館内において図書館資料を利用する者は、職員の指示に従うとともに、その利用を終えたとき、又は閉館時には、図書館資料を返還しなければならない。

(館外貸出し図書館資料)

第 4 条 図書館資料は、館外貸出しを行うことができる。ただし、次に掲げる図書館資料を除く。

- (1) 貴重資料
- (2) 特別専門資料
- (3) 前 2 号に掲げるもののほか、長浜市立長浜図書館長（以下「館長」という。）が貸出しを不適当と認めるもの

(館外貸出しを受けることができる個人又は団体)

第 5 条 図書館資料の館外貸出しを受けることができる個人は、次に掲げるとおりとする。

- (1) 本市内に居住している者
- (2) 本市内に通学又は勤務している者
- (3) 相互利用協定締結市町に居住している者
- (4) 前 3 号に掲げる者のほか、館長が特に必要と認める者

2 図書館資料の館外貸出しを受けることができる団体は、本市内の事業所、社会教育関係団体、公民館、学校その他館長が適当と認めたものとする。

(個人貸出し)

第 6 条 図書館資料の館外貸出しを受けようとする個人は、個人館外貸出利用申込書を館長に提出し、あらかじめ登録を受けなければならない。

(個人利用カード)

- 第7条** 館長は、個人館外貸出利用申込書の提出があったときは、第5条第1項に規定する個人であることを確認のうえ、当該申込者を登録するとともに、個人利用カードを交付するものとする。
- 個人利用カードの交付を受けた者は、図書館資料の館外貸出しを申し込む際、個人利用カードを提示し、確認を受けなければならない。
 - 個人利用カードの交付を受けた者は、個人利用カードが不要になったとき、又は第5条第1項に規定する利用者資格を失ったときは速やかに、個人利用カードを返納しなければならない。
 - 個人利用カードの交付を受けた者は、当該個人利用カードを紛失したとき、又は登録事項に変更が生じたときは速やかに、届け出なければならない。
 - 個人利用カードは、他に譲渡し、又は転貸してはならない。
 - 個人利用カードの交付を受けた者は、当該個人利用カードの不正使用により生じた損害を賠償しなければならない。
 - 個人利用カードの登録有効期限は、登録した日から5年間とする。ただし、更新することができる。

(個人貸出しの期間及び冊数)

第8条 個人利用カードの交付を受けている者は、図書館資料の種類に応じ、次により貸出しを受けることができる。

図書館資料の種類	貸出期間	貸出限度数
(1) 次号に掲げるもの以外の図書館資料	3週間以内	一人30冊とする。
(2) 視聴覚資料	1週間以内	一人3点とする。

(団体貸出し)

第9条 図書館資料の館外貸出しを受けようとする団体は、代表者を定め、団体館外貸出利用申込書を館長に提出し、あらかじめ登録を受けなければならない。

(団体利用カード)

- 第10条** 館長は、団体館外貸出利用申込書の提出があったときは、第5条第2項に規定する団体であることを確認のうえ、当該申込みをした団体を登録するとともに、団体利用カードを交付するものとする。
- 団体利用カードの交付を受けた団体で、図書館資料の館外貸出しを受けようとするものは、前条の規定により代表者と定めた者(以下「利用団体の代表者」という。)が図書館資料の館外貸出しを申し込むものとし、利用団体の代表者は、団体利用カードを提示し、確認を受けなければならない。
 - 利用団体の代表者は、団体利用カードが不要になったとき、又は第5条第2項に規定する利用者資格を失ったときは速やかに、団体利用カードを返納しなければならない。
 - 利用団体の代表者は、当該団体利用カードを紛失したとき、又は登録事項に変更が生じたときは速やかに、届け出なければならない。
 - 団体利用カードは、当該団体以外のものに譲渡し、又は転貸してはならない。
 - 利用団体の代表者は、当該団体利用カードの不正使用により生じた損害を賠償しなければならない。
 - 団体利用カードの登録有効期限は、登録した日から1年間とする。ただし、更新することができる。

(団体貸出しの期間及び冊数)

第11条 利用団体への図書資料の館外貸出しに係る貸出しの期間及び冊数は、当該団体の利用目的、利用人数等を考慮して、館長が別に定める。

(郵送貸出し)

- 第12条** 心身に重度のしょうがいがあること等により図書館に来館することが困難な者は、郵送により館外貸出し(以下「郵送貸出し」という。)を受けることができる。
- 郵送貸出しの利用に関し必要な事項は、教育長が別に定める。

(返却の督促)

第13条 館長は、図書館資料の館外貸出しを受けた個人及び団体で、貸出しの期間満了後当該図書館資料を返却しないものに対し、返却の督促をしなければならない。

2 館長は、前項の規定による返却の督促をし、なお相当の期間、当該図書館資料の返却をしない個人及び団体に対し、図書館資料の館外貸出しを禁じ、制限し、その他必要な措置をとることができる。

(図書等の受贈及び受託)

第14条 館長は、一般の利用に供すること及び無償を条件として、図書、記録その他の資料を受贈及び受託をすることができる。

2 図書等を寄託した者は、災害、盗難その他図書館の責に帰すべきでない事由により寄託し図書等が亡失し、又は破損した場合において、その受けた損害の賠償を図書館に請求することができない。

3 前項に定めるもののほか、図書等の受贈及び受託に関し必要な事項は、教育委員会が別に定める。

(図書館資料の複写)

第15条 図書館は、利用者が図書館資料(視聴覚資料を除く。)の複写を希望するとき、著作権法(昭和45年法律第48号)第31条に規定する範囲内で、これを行うことができる。ただし、次に掲げる場合を除く。

(1) 複写により損傷するおそれがある場合

(2) その他館長が複写させることを不相当と認める場合

2 前項の規定による図書館資料の複写に要する費用は、当該複写を希望する者の負担とする。

(会議室等の利用)

第16条 館長は、会議室、視聴覚室、屋外施設その他の図書館の施設を図書館の管理運営上支障が生じない範囲で、第2条に規定する事業のため、団体又は個人に使用させることができる。

2 前項の規定により会議室等の使用許可を受けた者は、使用を終えたときは原状に復するとともに、会議室等の施設又は設備を毀損した場合は、その損害を賠償しなければならない。

(図書館協議会の会長及び副会長)

第17条 図書館協議会(以下「協議会」という。)に会長及び副会長を置き、それぞれ委員の互選により定める。

2 会長は、会務を総理し、協議会を代表する。

3 副会長は、会長を補佐し、会長に事故あるとき、又は欠けたときは、その職務を代理する。

(会議)

第18条 協議会の会議は、会長が招集し、議長となる。

2 協議会は、委員の半数以上が出席しなければ、会議を開くことができない。

3 協議会の議事は、出席委員の過半数で決し、可否同数のときは、議長の決するところによる。

(庶務)

第19条 協議会の庶務は、長浜市立長浜図書館において処理する。

(職務)

第20条 館長は、上司の命を受け、館務を掌理し、所属の職員を指揮監督する。

2 館長以外の職員(条例第6条第3項の規定により置かれた館長を含む。)は、館長の命を受け、館務を処理する。

(補則)

第21条 この規則に定めるもののほか、必要な事項は、教育長が定める。

附 則

(施行期日)

1 この規則は、平成18年2月13日から施行する。

(経過措置)

2 この規則の施行の日の前日までに、合併前の長浜市立図書館の管理運営に関する規則(昭和57年長教委規則第2号)、浅井町立図書館の管理運営に関する規則(平成7年浅井町教委規則第3号)又はびわ町立図書館の管理および運営に関する規則(平成11年びわ町教委規則第2号)の規定によりなされた手続その他の行為は、それぞれこの条例の相当規定によりなされたものとみなす。

附 則（平成 19 年 4 月 11 日教委規則第 10 号）
この規則は、公布の日から施行し、平成 19 年 4 月 1 日から適用する。

附 則（平成 20 年 10 月 24 日教委規則第 14 号）
この規則は、平成 21 年 1 月 5 日から施行する。

附 則（平成 21 年 11 月 2 日教委規則第 10 号）
この規則は、平成 22 年 1 月 1 日から施行する。

附 則（平成 22 年 10 月 28 日教委規則第 6 号）
この規則は、平成 23 年 1 月 5 日から施行する。

附 則（平成 24 年 3 月 22 日教委規則第 2 号）
この規則は、平成 24 年 4 月 1 日から施行する。

附 則（平成 24 年 12 月 27 日教委規則第 9 号）
この規則は、平成 25 年 1 月 1 日から施行する。

③長浜市立図書館資料収集方針

長浜市立図書館資料収集方針

平成22年1月1日

1、目的

この方針は、長浜市立図書館における資料の収集に関する基本的な事項を定めるものとする。

2、基本方針

- 1) 市民の図書館として、市民の要求に応えることを第一の原則として資料収集を行う。
- 2) 公共図書館の役割、利用者各層の要求及び社会的な動向を十分配慮して、広く市民の文化、教養、調査、研究、趣味、娯楽等に役立つ資料を収集する。
- 3) 6つの図書館が地域性に応じた資料構成を行うとともに、分担と協力によって資料を効率的に収集し、一つの図書館として機能を発揮できるように全体の資料構成に留意し資料収集を行う。
- 4) 「図書館法」「公立図書館の設置及び運営上の望ましい基準」の本旨に基づき資料収集を行う。
- 5) 「図書館の自由に関する宣言」の精神を尊重し資料収集を行う。

3、収集資料の種類

- 1) 図書
- 2) 逐次刊行物（新聞、雑誌等）
- 3) 紙芝居
- 4) 官公庁出版物
- 5) 郷土資料
- 6) 視聴覚資料（コンパクトディスク、DVD、ビデオテープ、カセットテープ等）
- 7) しょうがい者資料（点字資料、録音図書、大活字本等）
- 8) その他（マイクロフィルム、CD-ROM、布絵本、絵画、ポスター、パズル等）

4、リクエスト資料について

市民の要求を資料収集に反映するため、要望のあった資料についてはできる限り購入し収集する。

5、寄贈資料等の収集

資料の収集については購入を原則とするが、寄贈、交換等も必要に応じて活用し、有用な資料や所蔵しない資料の収集を行なう。予約の多い資料や、雑誌、録音資料などについては積極的に寄贈を依頼し、収集を行なう。また、登録しなかった資料は、除籍資料の廃棄と同様に扱う。このための「受贈資料の取扱いに関する規程」は別に定める。

6、資料の選択

資料の選択は、上の1～5までを受け、別に定める「資料選択基準」に基づき行う。

7、資料収集の決定

資料の収集は、運営方針に基づき、地域住民の生涯学習を支える蔵書構成の構築を目的として行い、館長が利用者サービスを直接行う職員の選書結果に基づき、収集する資料を決定する。

8、資料の保存と除籍

過去の知識を蓄積し、最新の資料を提供できる魅力ある書架作りを行い、適切な資料管理を行うために資料を除籍・廃棄する。このための「除籍基準」は別に定める

④長浜市立図書館資料除籍基準

長浜市立図書館資料除籍基準

平成22年1月1日

1、目的

この基準は、長浜市立図書館における資料の除籍に関する基本的な事項を定めるものとする。

2、基本方針

- 1) 図書館において利用価値を失った資料を除籍することにより、書架の効率的な利用を図るとともに、常に質の高い新鮮な資料構成を維持するための資料更新を行う。
- 2) 長期間にわたり所在を確認できない資料を除籍することにより、現存する資料を正確に把握するとともに、必要な資料の補充を行い適正な資料構成の維持に努める。

3、除籍の対象資料

除籍の対象となる資料およびその基準は、次のとおりとする。

1) 不用資料

- ・ 破損、汚損が著しく、補修が不可能な資料で、同類資料のあるもの。
- ・ 時間の経過によって内容が古くなり、資料的価値のなくなったもの。
- ・ 時間の経過によって利用の可能性が低下した複本。
- ・ 新版、改訂版または同類資料の入手によって、代替え可能となった既存資料。
- ・ 市内全館で重複し（複本）利用頻度が少なくなった資料。
- ・ 寄贈により重複し、寄贈資料の方が状態が良い場合。
- ・ 保存年月の過ぎた雑誌。

2) 紛失資料

- ・ 蔵書点検の結果、所蔵不明となった資料で、3年以上調査してなお不明のもの。
- ・ 貸出し資料のうち、督促等の努力にもかかわらず2年以上回収不能のもの。
- ・ 利用者が、破損、汚損または紛失した資料で修復・回収不能のもの。
- ・ 不可抗力による災害その他事故により紛失したもの。

4、除籍の手続き

資料の除籍は、職員が、利用状況、蔵書構成などにより選定を行い、館長が職員の選定結果に基づき決定する。除籍は全館の蔵書構成を考慮し計画的に年間を通して行う。

- 1) 紛失資料については、図書館システムに除籍区分を入力し削除する。
- 2) 不用資料については、書庫へ保管し全館の職員で構成する除籍担当グループで確認を行い、除籍一覧表を作成し、館長の決裁を受ける。除籍を決定した資料は、図書館システムの除籍区分により削除する。

5、除籍資料の処分

除籍した不用資料の廃棄について、次の各号の他、有効な利用について積極的に取り組み、結果不用となった資料について、廃棄することができる。

- 1) 譲渡 除籍を決定した不用資料を、必要に応じて学校図書館（幼稚園・保育園）、他の図書館及び公共団体等に譲渡することができる。
- 2) 提供 図書館は、除籍を決定した不用資料を、利用者に提供することができる。
- 3) 廃棄 再利用することができない資料については古紙資源として廃棄する。

⑤長浜市立図書館しょうがい者に対する郵送貸出し要綱

長浜市立図書館しょうがい者に対する郵送貸出し要綱

(趣旨)

第1条 この要綱は、長浜市立図書館管理規則（平成18年2月13日教育委員会規則第26号）

（以下「規則」という。）第12条の規定に基づき、郵送貸出しの利用に関し、必要な事項を定めるものとする。

(対象者)

第2条 郵送貸出しを利用できる者は、市内に住所を有し、規則第7条の規定により個人利用カードの交付を受けた者のうち、次の各号のいずれかに該当する者とする。

- (1) 視覚しょうがい者
- (2) 身体障害者手帳1級又は2級の交付を受けている者
- (3) 療育手帳の交付を受けている者で、しょうがいの程度がAに判定されている者
- (4) 精神障害者保健福祉手帳1級又は2級の交付を受けている者
- (5) 介護保険法の被保険者証の要介護状態区分が要介護5である者
- (6) 前各号に掲げる者に相当すると館長が認める者

(利用の手続き)

第3条 郵送貸出しを受けようとする者は、次の各号に掲げる区分に応じ、当該各号に定める書類を提示し、郵送貸出し利用申請書を長浜市立長浜図書館長（以下「館長」という。）に提出し、あらかじめ登録を受けなければならない。

- (1) 前条第1号から第5号に該当する者 交付を受けている手帳等
 - (2) 前条第6号に該当する者 しょうがいの程度又は長期療養中であることを証する書類
- 2 郵送貸出し利用申請書の提出は、本人又は代理人により行うことができる。

(利用の申込み)

第4条 資料の郵送貸出しを申し込むときは、希望する資料を指定しなければならない。

- 2 前項の申込みは、電話、郵送、ファックス、メール等により行うことができる。

(貸出資料及び期間)

第5条 郵送貸出しをすることができる資料は、館外貸出しが認められている資料とする。

- 2 貸出期間は、郵送に要する日数を含み30日とする。

(郵送の方法)

第6条 資料の郵送は、長浜市立長浜図書館（以下「長浜図書館」という。）の名称及び所在地を表示した所定の郵送専用袋に梱包し、「特定録音物等郵便」又は「心身障がい者用ゆうメール」により行うものとする。

(費用負担)

第7条 郵送貸出しに要する費用は、図書館が負担するものとする。

(図書等の管理責任)

第8条 郵送貸出しを受けた資料については、郵送貸出しを利用する者が責任を持って管理しなければならない。

(申請内容の変更等)

第9条 郵送貸出し利用申請書の内容に変更が生じたときは速やかに、館長に届け出なければならない。

(登録の取消し)

第10条 館長は、虚偽等適切でない利用が判明したときは、利用の登録を取消することができる。

(その他)

第11条 この要綱に定めるもののほか、運用については、一般の個人貸出しの例に準ずる。

附 則

この要綱は、平成25年1月1日から施行する。

長浜市立図書館
令和 2(2020)年度 事業報告書

発行／令和 3 年10月

発行者／長浜市市民協働部生涯学習文化課 長浜市立図書館
事務局／長浜市立長浜図書館

〒526-0037 長浜市高田町 12-34

TEL 0749-63-2122

FAX 0749-65-3288

浅井図書館	長浜市大依町528	0749-74-3311
びわ図書館	長浜市難波町505	0749-72-4305
虎姫図書館	長浜市宮部町3445	0749-73-2335
湖北図書館	長浜市湖北町速水2745	0749-78-1687
高月図書館	長浜市高月町渡岸寺115	0749-85-4600