

長浜市立図書館  
令和元(2019)年度 事業報告書

長浜市  
市民協働部生涯学習文化課  
長浜市立図書館

# 長浜市立図書館 令和元(2019)年度 事業報告書 目次

<組織・体制>	ページ
1 めざす図書館の姿	1
2 組織機構	2
(1) 組織図	2
(2) 職員数	3
(3) 各館職員配置	3
3 長浜市立図書館の概要	4
(1) 市の概要	4
(2) 各図書館の概要	4
(3) 運営状況	5
4 長浜市立図書館の沿革	7
5 平成30・31年度長浜市図書館協議会委員	8
6 協力団体	8
<令和元年度事業報告>	
7 実績概要	10
(1) 概要	10
(2) 各種指標	11
8 決算額	12
9 利用状況	13
(1)新規登録者数(2)登録者数(3)入館者数	13
(4)個人貸出冊数	14
(5)個人貸出人数	22
(6)団体貸出	25
(7)予約・リクエスト	27
(8)相互貸借(9)市内物流数	28
(10)レファレンス受付件数(11)資料複写件数・枚数	29
(12)視聴覚資料館内利用件数(13)館内インターネット端末利用件数	29
(14)ホームページ閲覧回数	29
10 蔵書	
(1)蔵書冊数(2)受入れ図書冊数	30
(3)除籍冊数	31
11 数字で見る推移(H22の市町合併以降)	32
12 事業	35
(1)事業各種	35
(2)けやきっ子プロジェクト	40
(3)園・学校支援	41
(4)ボランティア活動(市民協働事業)	42
(5)図書館協議会(6)その他	43
13 雑誌一覧	45
14 新聞一覧	48
15 教育振興基本計画実施プラン令和元年度報告	49
<資料>	52

組織・体制

# 1.めざす図書館の姿 ～地域と人がつながる 知の拠点～

## 1. 基本理念

これからの長浜市立図書館は、小さな子どもからお年寄りまで、生涯学習の時代を生きるすべての市民にとって、より豊かな「育ち」と実りの多い「暮らし」を支える情報を提供する機関としての役割を果たします。

## 2. 基本方針(めざす姿)

- ①市民の知る自由を保障し、だれもが等しくサービスを受けることができる図書館
- ②市民の知的好奇心や地域の活性化を図り、暮らしや仕事、住民活動に役立つ資料を収集し提供する図書館
- ③多様化する価値観との出会いの「場」、様々な個性との出会いの「場」として、地域の交流と文化の拠点となる図書館

## 3. 基本目標

### 【目標1】市民の役に立つ図書館をめざします。

そのために、暮らしや仕事、住民活動に役立つ資料・情報を収集し提供します。

### 【目標2】だれもが利用できる図書館をめざします。

そのために、安心して利用でき、どこに住んでいても情報を得られるサービス体制を整えます。

### 【目標3】子どもが本と親しめる図書館をめざします。

そのために、家庭・地域・学校をつなぎ、子どもが創造性を伸ばし、心豊かに育つための読書活動を広げます。

### 【目標4】まちの魅力を発信し、地域の文化的な拠点となる図書館をめざします。

そのために、地域の歴史や文化のつながりを大切に、多様化する価値観との出会いを提供します。

### 【目標5】市民とともにつくる図書館をめざします。

そのために、市民が暮らしの中で得た知識や経験を多様な活動に生かし、それぞれの人交流し新たな活動につなげられる場を提供します。

## 4. 重点目標

### ①均衡あるサービスの提供

バランスの良い図書館サービスを提供することをめざします。そのためには、図書館から遠い地域の市民も、図書館のサービスをより手軽に、十分に受けることができるよう取り組む必要があります。そこで、中央図書館の整備と並行して、市北部地域へのサービス拡充を図ります。

### ②中央図書館を要とした体制への転換

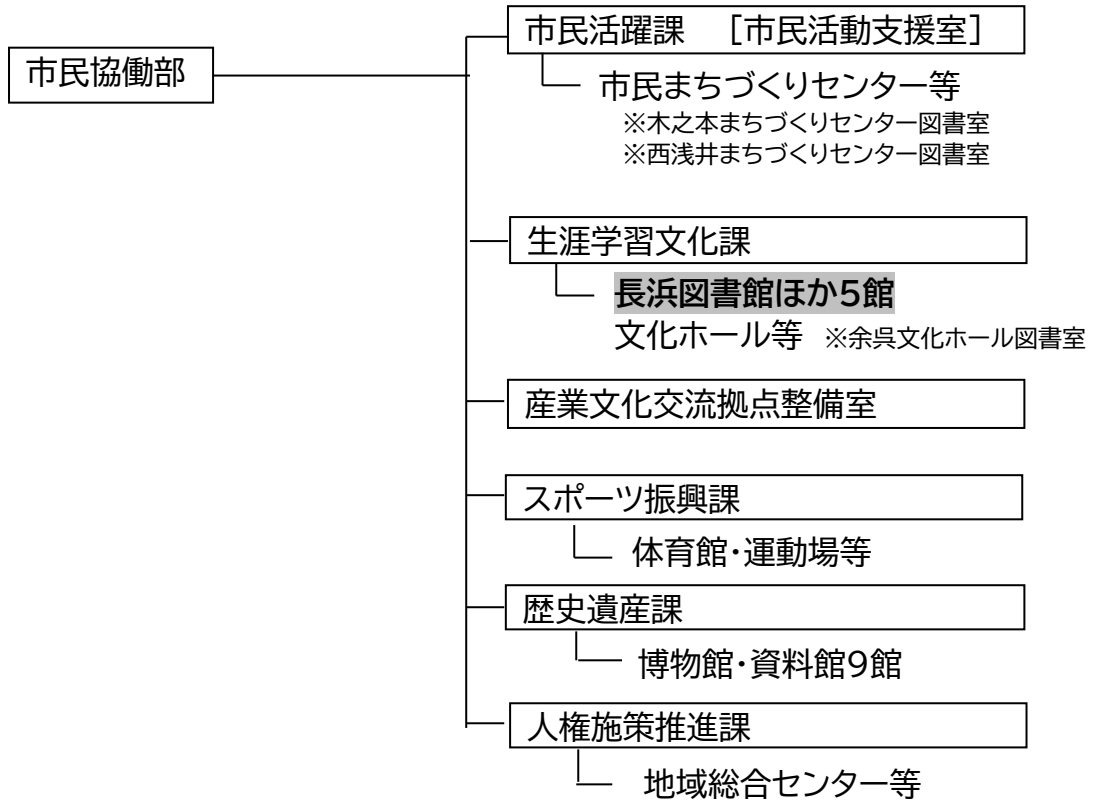
市内の複数の図書館を統括し、一体的なサービスを提供するための要となり、市民の多様な知的要求に応えることができる資料と職員体制を備えた中央図書館を整備することにより、サービスの質の向上を図ります。

また、年々市の人口が減少すると推計される中、公共施設の配置をこれからの市の状況に合わせて見直すことも必要です。現在の長浜図書館を中央図書館として移転新設すると同時に他の5図書館の機能・役割の見直しをおこない、中央図書館と地域の各館によるネットワークにより、きめ細かく市内のすみずみまで図書館サービスを届けることができる体制とします。

「長浜市図書館基本計画」(平成27年3月策定)より

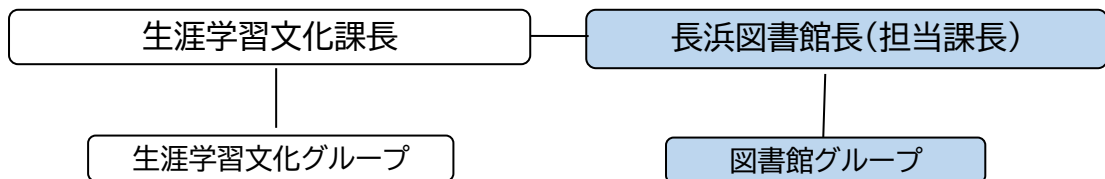
## 2. 組織機構

(1)組織図(平成31年4月1日) 課・室 [課内室]〈機関〉



※図書館は、平成28年度より,教育委員会事務局から市長部局に事務委任された

### 【課内機構】



(2)職員数 平成31年4月1日

	館長	館長 (囑託)	副参事	主幹	主査	司書	臨時	パート	計
男	0	0	0	2	1	1	5	0	9
女	1	0	3	3	1	0	21	7	36
計	1	0	3	5	2	1	26	7	45

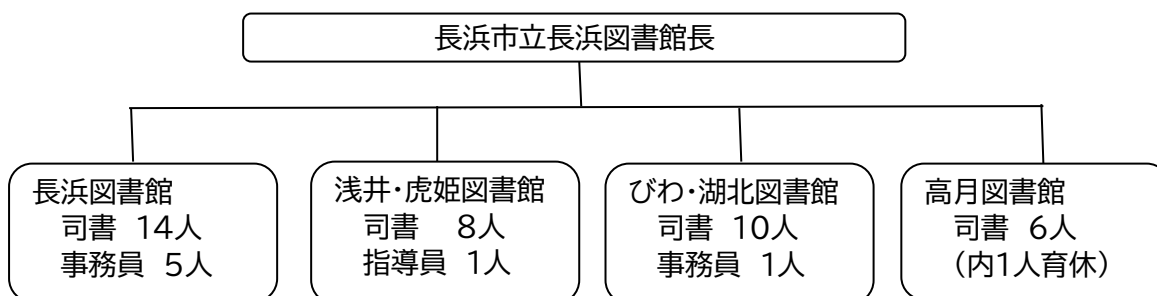
育児休業中の職員(1人)を含む

内、「司書」有資格者

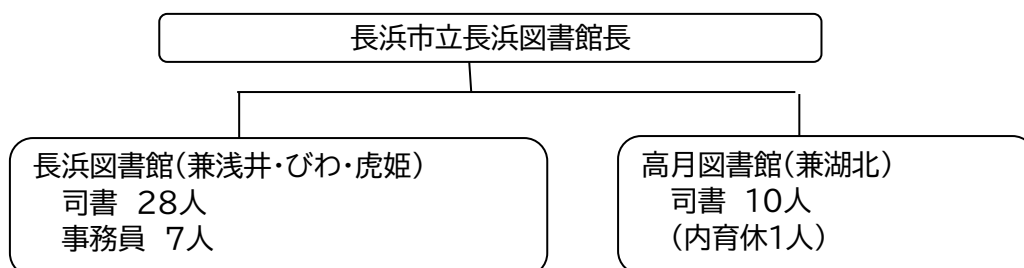
館長	館長 (囑託)	副参事	主幹	主査	司書	臨時	パート	計
1	0	3	4	2	1	21	7	39

有資格者率86.7%

(3)-1 各館職員配置 平成31年4月



(3)-2 各館職員配置 令和元年10月



### 3. 長浜市立図書館の概要

#### (1)市の概要

人口	117,403 人
世帯数	46,359 世帯(令和2年4月1日)
面積	539.60(164.24)km <sup>2</sup> (平成30年滋賀県統計書 琵琶湖を除く ( )内は可住地面積)

#### (2)各図書館の概要

	旧長浜	新長浜	浅井	びわ	虎姫	湖北	高月
開館	S58.3	R元.12	H7.3	H11.8	H8.6	H13.3	H5.4
構造	鉄筋コンクリート造 地上2階建 3層	鉄骨造(一部RC造) 地上3階	鉄筋コンクリート造 地上1階 一部2階	鉄筋コンクリート造 地上1階	鉄筋コンクリート造	鉄筋コンクリート造	鉄筋コンクリート造 地上2階
駐車場	64台	77台 (北側のみ)	31台	78台	80台	250台	34台
工事費	372百万円	2,786 百万円 *	970百万円	730百万円	1,960 百万円	1,368 百万円	1,530 百万円
敷地面積	2,625 m <sup>2</sup>	7,377.44 m <sup>2</sup> *	8,153 m <sup>2</sup>	6,273 m <sup>2</sup>	3,074 m <sup>2</sup>	1,095 m <sup>2</sup>	10,476 m <sup>2</sup>
建築面積	1,499 m <sup>2</sup>	2,728.71 m <sup>2</sup> *	2,030 m <sup>2</sup>	1,818 m <sup>2</sup>	3,919 m <sup>2</sup> *複合全体	2,385 m <sup>2</sup> *複合全体	1,242 m <sup>2</sup>
延床面積	1,749 m <sup>2</sup>	2,116m <sup>2</sup>	2,033 m <sup>2</sup>	1,723 m <sup>2</sup>	1,023 m <sup>2</sup>	555 m <sup>2</sup>	1,734 m <sup>2</sup>
開架面積	761 m <sup>2</sup>	1,646 m <sup>2</sup>	936 m <sup>2</sup>	1,254 m <sup>2</sup>	352 m <sup>2</sup>	499 m <sup>2</sup>	584 m <sup>2</sup>
開架冊数	9万冊	18万冊	10万冊	13万冊	6万冊	7万冊	10万冊
閉架冊数	18万冊	12万冊	4万冊	4万冊	2万冊	2万冊	9万冊
施設	視聴覚室 おはなしの部屋	ビブリオルーム おはなしの はや サイレント ルーム 対面朗読室	視聴覚室 会議室 浅井長政邸 ジオラマ	集会室	視聴覚室 集会室 おはなしの 部屋		視聴覚室 会議室 井上靖記念 室 展示コーナ ー
備考	令和元年8月25日閉館	*複合施設につき、工事費・敷地面積・建築面積は複合全体		複合施設のため、全体の敷地面積は17,923 m <sup>2</sup>	複合施設のため、全体の敷地面積は10,245 m <sup>2</sup>	複合施設のため、全体の敷地面積は5,471 m <sup>2</sup>	

### (3)運営状況

#### ◇休館日・開館時間 2019年10月～

館名	休館日	開館時間
長浜	毎週 火曜日	午前10時～午後8時 土日祝は 午前10時～午後6時
浅井 びわ 虎姫 湖北 高月	毎週 月・火曜日	午前10時から午後6時まで
共通	毎月最終木曜日(資料整理日)、年末年始(12月28日～1月4日) 特別整理期間	

#### ◇図書室の休館日・開館時間

館名	休館日	開館時間
木之本まちづくりセンター 図書室	毎週 土・日曜日 祝休日	午前8時30分～午後5時
余呉文化ホール図書室	祝休日	午前9時～午後5時
西浅井まちづくりセンター 図書室	毎週月曜日 第1・3日曜日 祝休日	午前8時30分～午後5時
共通	年末年始(12月29日～1月3日)	

#### ◇貸出点数・期間 (個人貸出)

図書・紙芝居・雑誌	30冊・3週間
CD・カセット・大型絵本	3点・1週間
ビデオ・DVD	館内利用(びわ・湖北)
木製おもちゃ	1点・3週間

※参考図書・夏休み課題図書など一部で例外あり

#### ◇利用登録(個人)

・長浜市内に在住 ・長浜市内に通勤・通学 ・米原市内に在住

#### ◇利用登録(団体)

・施設所在地または活動拠点が市内であること

学校・園	保育園・幼稚園・こども園・小学校・中学校 (公立・私立)	150冊	2か月
一般団体	ボランティア団体、 サークル(非営利・本や読書に関する活動)	50冊	2か月
企業団体	企業・個人病院、 高齢者福祉施設等(読書環境整備・調査研究)	50冊	2か月
公的機関	まちづくりセンター、総合病院、社会福祉協議会、 子育て支援センター等	300冊	3か月
学童保育	放課後児童クラブ	100冊	2か月



## 4. 長浜市立図書館の沿革

昭和	58年	3月	長浜市立図書館 開館
平成	5年	4月	伊香郡高月町立図書館 開館
平成	7年	3月	東浅井郡浅井町立図書館 開館
平成	8年	6月	東浅井郡虎姫町立図書館 開館
平成	11年	8月	東浅井郡びわ町立図書館 開館
平成	13年	3月	東浅井郡湖北町立図書館 開館
		7月	長浜市、東浅井郡浅井町・びわ町・虎姫町・湖北町および坂田郡山東町が、「湖北地域図書館」相互利用に関する協定書を締結 (9月 サービス開始)
平成	14年	8月	虎姫町でブックスタート事業開始
平成	16年	4月	浅井町でブックスタート事業開始
平成	16年	8月	長浜市でブックスタート事業開始
平成	18年	2月	長浜市、東浅井郡浅井町・びわ町の合併にともない、各々「長浜市立長浜図書館」「同浅井図書館」「同びわ図書館」と改称 休館日・貸出冊数等の整理変更をおこなう 3館間の資料配送便開始
平成	19年	8月	図書館協議会答申「これからの長浜市立図書館の在り方について」
		9月	長浜市立図書館ボランティア(業務補助)の募集開始
平成	20年	3月	「長浜市子ども読書活動推進計画」策定
		9月	湖北町でブックスタート事業開始
平成	21年	1月	3館の図書館システムを統合 Webによる検索・予約が全3館で可能になる 旧市町立図書館利用カードを廃止し、新カードに統一 カードのデザインは、市内小学生から公募した
平成	22年	1月	長浜市、東浅井郡虎姫町・湖北町、伊香郡高月町・木之本町・余呉町・西浅井町の合併にともない、旧町の既存図書館を「長浜市立虎姫図書館」「同湖北図書館」「同高月図書館」と改称 虎姫町立・湖北町立・高月町立図書館の利用カードを廃止し、市立図書館のカードに順次切り替え 休館日・貸出冊数等の整理変更をおこなう 6図書館間の資料配送便開始 ブックスタートを全市域で開始
平成	22年	4月	長浜市立図書館学校支援推進事業開始
		9月	市内全小学校(28校)全クラスに学級巡回文庫開始 市内小学生への公募により「おはなしのたからばこ」と名付ける
平成	23年	1月	6図書館の図書館コンピュータシステムを統合(NEC「リーブル」) 木之本公民館図書室・余呉はごろもホール図書室・西浅井公民館図書室で、市立図書館のサービスを一部開始
		3月	図書館協議会答申「これからの長浜市立図書館6館のあり方について」
		6月	木之本・余呉・西浅井の各図書室蔵書のWeb検索と予約が可能になる
平成	24年	4月	しょうがい者サービス拡充
平成	25年	5月	しょうがい者への郵送貸出・対面朗読を開始
		9月	学級巡回文庫「おはなしのたからばこ」を中学校(13校)全クラスに開始
平成	26年	1月	これからの長浜市立図書館のあり方懇話会を開催(3月まで5回)
		3月	「長浜市子ども読書活動推進計画」策定(第2次)策定
		4月	教育委員会事務局教育指導課内図書館運営室になる
		5月	「今後の長浜市立図書館の在り方」策定
平成	27年	3月	「長浜市図書館基本計画」策定

平成	28年	1月	図書館コンピュータシステム更新(京セラ丸善「エルシエロ」)
		2月	長浜市図書館基本計画実施プラン策定
		4月	教育委員会事務局から市長部局への事務委任により図書館運営室(教育委員会事務局教育指導課内室)は廃止。市民協働部生涯学習課の機関となる。
		12月	市内小学生を対象に「けやきっ子読書カード」発行開始 長浜市図書館基本計画実施プランに基づく平成27年度評価の公表
平成	29年	3月	「長浜市産業文化交流拠点施設の基本設計」まとまる
		12月	長浜市図書館基本計画実施プランに基づく平成28年度評価の公表
平成	30年	7月	次期図書館コンピュータシステム契約(NECネクサソリューションズ「Lics-RE2」) 平成31年10月更新
		11月	長浜市図書館基本計画実施プランに基づく平成29年度評価の公表
		12月	図書館協議会答申「中央図書館を要とした新たな長浜市立図書館のあり方について」
平成	31年	2月	所蔵資料へのICタグ貼付開始
		3月	「長浜市子ども読書活動推進計画」(第3次)策定
令和	元年	6月	休館日、開館時間等について条例改正(施行は10月1日)
		7月	利用動向調査(第1回)
		8月	朝日町の旧長浜図書館閉館(8月25日) 移転準備のための休館中、旧長浜図書館で予約本の受け取りのみ可能な臨時窓口を開設(8月28日～11月29日)し、同期間、返却ポストも使用可
		9月	長浜市図書館基本計画実施プランに基づく平成30年度評価の公表 コンピュータシステム更新のため一週間全館休館
		10月	休館日と開館時間の変更 市内図書館間の資料配送便を週5便に増便 新コンピュータシステム「Lics-RE2」稼働
		12月	さざなみタウンながはま文化福祉プラザ内に、新長浜図書館開館(12月1日)
令和	2年	3月	新型コロナウイルス感染拡大防止のため、全館のおはなし会とはぐはぐおはなし会および、音訳ボランティア養成講座全7回の後半3回を中止

## 5. 平成 30・31 年度 長浜市図書館協議会委員

平成31年5月1日(敬称略)

区分	氏名	性別	備考	備考
学識経験者	しおみ のぼる 塩見 昇	男	大阪教育大学名誉教授 日本図書館協会前理事長	会長
	ひらい むつみ 平井 むつみ	女	滋賀文教短期大学教授 同大学図書館長	
	くにまつ かんじ 國松 完二	男	京都橘大学教授	
社会教育関係者	みのへ まゆみ 美濃部 眞弓	女	社会教育委員 人権擁護委員	副会長
	あつじ まさみ 阿閉 正美	男	音訳ボランティア	
	こにし みつよ 小西 光代	女	タウン誌編集者	
家庭教育関係者	かわせ ひろこ 川瀬 寛子	女	家庭教育推進協議会委員	
学校教育関係者	おがわ じゅんぞう 小川 淳三	男	中学校長会代表 木之本中学校校長	
	ふじた ひろゆき 藤田 浩行	男	小学校長会代表 田根小学校校長	
	たなか ひろみ 田中 弘美	女	保・幼・認定こども園代表 とらひめ認定こども園長	

任期:平成30年4月1日～平成32年3月31日

ただし、学校教育関係者の任期は、平成30年5月1日～平成32年4月30日

## 6. 協力団体(順不同)

団体名	活動拠点
すずめの学校	長浜図書館
まめっちょ	長浜図書館
12の月	長浜図書館
おもちゃ箱	浅井図書館
やぎゆげよ	びわ図書館
ひまわりの会	びわ図書館
すっとんとん	虎姫図書館
湖北おはなし隊	湖北図書館
サークル よご	湖北図書館

# 令和元年度事業報告

## 7. 実績概要

### (1) 概要

		計	長浜	浅井	びわ	虎姫	湖北	高月	木之本	余呉	西浅井	
開館日数	日	平均243日	216	247	267	230	229	266				
登録者数	人	51,898										
実利用者数	人	13,950										
		うち、市民の実利用者は、13,516人 *96.9%は市民の利用者										
個人貸出冊数	2019年4月 ～11月 (旧館)	冊	543,572	129,675	75,999	146,032	29,088	42,036	113,264	1,210	3,762	2,506
1日平均		冊	3,335	1,054	450	777	188	273	596			
個人貸出冊数	2019年12月 ～2020年3 月 (新館)	冊	330,398	152,994	31,037	56,190	12,548	20,436	52,955	621	2,477	1,140
1日平均		冊	4,182	1,628	403	730	165	272	688			
個人貸出総冊数		冊	873,970	282,669	107,036	202,222	41,636	62,472	166,219	1,831	6,239	3,646
年間1日平均貸出冊数		冊	3,597	1,309	433	757	181	273	625			
個人貸出人数	2019年4月 ～11月 (旧館)	人	94,723	28,071	13,974	19,869	5,754	7,721	17,464	366	1,084	420
1日平均		人	581	228	83	106	37	50	92			
個人貸出人数	2019年12月 ～2020年3 月 (新館)	人	62,549	34,524	5,504	7,308	2,440	3,756	8,016	168	630	203
1日平均		人	792	367	71	95	32	50	104			
個人貸出総人数		人	157,272	62,595	19,478	27,177	8,194	11,477	25,480	534	1,714	623
年間1日平均貸出人数		人	647	290	79	102	36	50	96			
1人平均貸出冊数/回 (1回に借りる冊数の平均)		冊	6	5	5	7	5	5	7	3	4	6
蔵書冊数(図書のみ)		冊	995,846	296,070	137,355	171,061	80,120	86,504	173,073	11,817	26,678	13,168
内、開架冊数		冊	610,012	162,150	81,865	112,112	50,693	59,142	93,739	11,759	26,630	11,922
開架率		%	61.3	54.8	59.6	65.5	63.3	68.4	54.2	99.5	99.8	90.5
受入れ冊数(図書のみ)		冊	30,630	14,110	2,904	4,083	1,875	2,131	4,195	391	512	429
内、新規購入冊数		冊	24,007	9,686	2,706	3,331	1,703	1,832	3,831	299	299	320
除籍冊数(図書のみ)		冊	62,885	18,379	7,884	7,678	3,502	4,242	20,120	32	564	484
蔵書更新率		%	9.6	11.0	7.9	6.9	6.7	7.4	14.0	3.6	4.0	6.9
雑誌タイトル数		点	636	144	101	172	54	54	111			
新聞タイトル数		点	55	12	10	11	6	7	9			
予約リクエスト件数*		件	150,189	111,171	7,598	13,769	3,542	3,327	10,100	56	475	151

\*1 予約リクエスト件数は在架予約を含む

・各館の予約件数はカウンターで受け付けた件数。Web OPAC(図書館HPから検索し、予約ができるシステム)からの受付86,243件は館に分けられないため、長浜の件数に含めて表示(長浜のみは27,244件)。

## (2)各種指標

指標		算出式	R1	H30	H29	H28	H27
登録率(実利用者・市民) この1年間に本を借りた市民の割合	%	$\frac{\text{実利用者数} \times 100}{\text{人口}}$	11.5	13.5	14.0	14.4	14.1
貸出密度 市民1人あたりの貸出冊数	冊	$\frac{\text{個人貸出冊数}}{\text{人口}}$	7.4	7.6	7.7	8.0	8.2
実質貸出密度 利用者1人あたりの貸出冊数	冊	$\frac{\text{個人貸出冊数}}{\text{実利用者数}}$	62.7	56.3	53.8	55.5	56.6
市民1人あたりの蔵書冊数	冊	$\frac{\text{蔵書冊数}}{\text{人口}}$	8.5	8.2	8.4	8.3	8.2
蔵書回転率 1冊の本が1年に何回借りられたか	回	$\frac{\text{個人貸出冊数}}{\text{蔵書冊数}}$	0.9	0.9	0.9	1.0	1.0
市民1,000人あたりの 購入冊数	冊	$\frac{\text{新規購入冊数} \times 1,000}{\text{人口}}$	225.9	183	135	137	133
蔵書更新率	%	$\frac{(\text{受入れ冊数} + \text{除籍冊数}) \times 100}{\text{蔵書冊数}}$	9.6	7.2	5.6	3.3	3.8
市民1人あたりの図書費 (新聞・雑誌を含むと…)	円	$\frac{\text{図書費}}{\text{人口}}$	324 (374)	305 (355)	236 (285)	233 (284)	228 (277)
購入図書の平均単価	円	$\frac{\text{図書費}}{\text{新規購入冊数}}$	1,432	1,666	1,747	1,705	1,711
1冊あたりの貸出コスト 人件費・施設管理費を含む経費	円	$\frac{\text{図書館費}}{\text{貸出冊数}}$	230	180	283	137	153
市民1人あたりの図書館費 (負担)	円	$\frac{\text{図書館費}}{\text{人口}}$	1,710	1364	2,175	1,098	1270
市民1人あたりのサービス効果 (受益)	円	$\frac{(\text{貸出冊数} \times \text{平均単価}) - \text{図書館費}}{\text{人口}}$	8,950	11,253	11,272	12,548	12,898

人口(令和2年4月1日現在)117,403人

図書館を利用すれば、  
市民1人あたり1,710円の出資で  
8,950円分の本を読める  
という計算です。

## 8.令和元年度決算額<図書館管理運営費>

### 歳入の部

(単位:円)

科目	予算額	決算額	内訳
行政財産使用料	16,000	15,980	電柱敷地使用料(長浜・高月)、 公衆電話敷地使用料(高月)
雑入	356,000	1,017,431	コピー機利用料、他施設電気水道使用料相当分、 上水道過誤納金
合計	372,000	1,033,411	

### 歳出の部

(単位:円)

科目	予算額	決算額	内訳
報酬	355,000	259,100	図書館協議会委員報酬
社会保険料	10,640,000	9,026,158	臨時職員社会保険料
賃金	70,396,000	63,796,853	臨時職員賃金
講師謝礼金	104,000	12,900	音訳ボランティア養成講座
旅費	240,405	145,795	図書館協議会委員費用弁償、職員出張旅費
消耗品費	9,930,060	9,921,917	紙、トナー等1,557,823円、新聞・雑誌5,954,346円 ブックスタート用絵本・バッグ・パンフレット1,774,030円 ICタグ636,405円
燃料費	1,083,000	1,037,251	高月図書館冷暖房灯油代、公用車ガソリン代
印刷製本費	204,000	198,640	バーコードラベル、利用カード用館名シール、製本代
光熱費	14,851,000	14,783,231	電気、上下水道
修繕料	1,302,370	1,216,952	施設修繕(高月エレベータ他6件)、公用車車検
通信運搬費	1,266,981	1,172,259	電話代、郵送料
手数料・保険料	46,019	45,369	車検手数料、自賠責保険、剪定枝葉処分料
委託料	46,312,000	46,104,064	施設保守、清掃、図書館システム保守、図書運搬業務
使用料および賃借料	15,399,225	15,011,037	複写機、土地(長浜)、情報システム
工事請負費	0	0	
庁用器具費	9,000	8,640	シュレッダー(湖北)
図書購入費	37,991,000	37,991,000	6図書館・3図書室の図書資料、新館用資料
負担金	60,000	60,000	日本図書館協会、滋賀県公共図書館協議会
公課費	10,000	9,900	公用車重量税
合計	210,200,060	200,801,066	執行率95.5%

※平成28年度から図書館管理運営費に人件費(臨時職員賃金、社会保険料)を含む

## 9. 利用状況

(1)-1新規登録者数 2019年4月～9月 (人)

	計	長浜	浅井	びわ	虎姫	湖北	高月	木之本	余呉	西浅井
新規登録者	974	411	193	117	39	38	150	0	16	10
うち児童	415	158	117	47	11	14	58	0	5	5

(1)-2新規登録者数 2019年10月～2020年3月 (人)

	計	長浜	浅井	びわ	虎姫	湖北	高月	木之本	余呉	西浅井
新規登録者	2,400	1,838	151	148	26	66	148	1	20	2
うち児童	968	611	107	109	7	40	93	0	1	0

(2)登録者数(利用区分別) (人)

	計	市民	通勤通学	米原市	団体
新規登録者	3,374	3,203	42	129	10
登録者	51,898	49,850	516	1,532	580
実利用者	13,950	13,516	97	337	225

※学校含む

(3)入館者数 (人)

	計	長浜	浅井	びわ
4月	17,881	9,944	3,446	4,491
5月	19,773	10,709	4,137	4,927
6月	20,276	11,032	4,190	5,054
7月	22,485	12,170	4,509	5,806
8月	23,508	11,205	5,428	6,875
9月	8,828	0	3,560	5,268
10月	8,460	0	3,302	5,158
11月	10,406	0	4,261	6,145
12月	37,730	31,579	2,714	3,437
1月	33,631	27,049	2,902	3,680
2月	35,043	27,815	3,181	4,047
3月	26,561	20,352	2,460	3,749
合計	264,582	161,855	44,090	58,637

※入館者をカウントできるのは長浜・浅井・びわのみ

※長浜図書館は、移転のため8月26日～11月30日の間、休館し、予約本受け取りの臨時窓口(8/28～11/29)のみ実施

※12月以降の長浜図書館の入館者数は、開館時間中のながはま文化福祉プラザ全体の入館者数



#### (4)個人貸出冊数

##### ①個人貸出冊数(月別)

通年

(冊)

	計	長浜	浅井	びわ	虎姫	湖北	高月	木之本	余呉	西浅井
4月	73,833	23,384	8,936	17,432	3,256	5,133	14,808	135	511	238
5月	69,255	22,476	8,760	16,820	2,812	4,563	13,108	138	344	234
6月	76,562	25,456	9,417	17,145	3,349	5,841	14,379	137	472	366
7月	79,333	25,872	9,410	18,481	3,596	5,814	15,076	165	500	419
8月	79,995	22,254	9,988	20,661	4,124	5,825	15,964	185	561	433
9月	49,419	3,306	8,118	17,884	3,449	3,874	12,107	135	296	250
10月	59,261	3,631	10,673	19,420	4,510	5,508	14,740	144	369	266
11月	55,914	3,296	10,697	18,189	3,992	5,478	13,082	171	709	300
12月	77,530	38,287	7,036	11,792	2,617	4,609	12,150	128	661	250
1月	81,327	39,094	7,387	12,706	3,056	4,945	13,087	147	658	247
2月	84,766	38,442	8,278	14,797	3,500	5,324	13,380	146	612	287
3月	86,775	37,171	8,336	16,895	3,375	5,558	14,338	200	546	356
合計	873,970	282,669	107,036	202,222	41,636	62,472	166,219	1,831	6,239	3,646

##### ②-1個人貸出冊数(曜日別)

2019年4月～9月

(冊)

	計	長浜	浅井	びわ	虎姫	湖北	高月	木之本	余呉	西浅井
月曜日	63,009	17,292	10,476	15,775	2,505	4,150	12,373	141	297	0
火曜日	34,895	16,265	381	831	4,550	0	12,076	203	370	219
水曜日	35,961	14,048	289	11,968	0	0	8,674	197	339	446
木曜日	29,867	493	8,498	13,554	0	6,253	378	175	298	218
金曜日	64,464	20,616	8,089	14,190	3,296	5,079	12,341	179	364	310
土曜日	103,579	29,765	13,047	25,773	5,636	8,189	19,623	0	894	652
日曜日	96,622	24,269	13,849	26,332	4,599	7,379	19,977	0	122	95
合計	428,397	122,748	54,629	108,423	20,586	31,050	85,442	895	2,684	1,940

※毎月最終水曜日は全館休館(図書室以外)

※網かけは定例の休館日

※長浜・浅井・びわ・高月は、定例の休館日が祝休日の場合は開館

##### ②-2個人貸出冊数(曜日別)

2019年10月～2020年3月

(冊)

	計	長浜	浅井	びわ	虎姫	湖北	高月	木之本	余呉	西浅井
月曜日	23,678	23,282	0	0	0	0	0	155	241	0
火曜日	696	0	0	0	0	0	0	129	404	163
水曜日	76,072	24,647	8,865	15,923	4,267	4,357	16,799	220	560	434
木曜日	49,662	16,513	7,305	9,423	2,402	4,283	8,744	183	518	291
金曜日	70,557	24,693	8,871	12,560	3,635	6,586	13,104	249	632	227
土曜日	105,474	30,900	13,245	27,326	5,080	7,531	19,938	0	957	497
日曜日	119,434	39,886	14,121	28,567	5,666	8,665	22,192	0	243	94
合計	445,573	159,921	52,407	93,799	21,050	31,422	80,777	936	3,555	1,706

※毎月最終木曜日は全館休館(図書室以外)

※網かけは定例の休館日。祝休日によらない

③-1個人貸出冊数(年齢別) 2019年4月～9月 (冊)

	計	長浜	浅井	びわ	虎姫	湖北	高月	木之本	余呉	西浅井
幼児	17,711	4,709	2,822	4,197	974	1,538	3,293	45	103	30
小学生	56,297	12,908	6,873	15,467	2,625	5,456	12,154	44	330	440
中学生	14,534	2,680	1,549	5,705	469	1,004	3,065	3	8	51
16歳～	5,187	1,304	347	2,156	111	165	1,079	0	25	0
19歳～	6,173	1,622	754	1,921	275	234	1,357	0	10	0
23歳～	18,427	6,071	2,454	4,495	996	780	3,144	122	352	13
30代	75,784	21,066	9,333	22,134	2,740	5,002	14,023	118	612	756
40代	89,852	26,676	9,807	25,793	4,729	5,903	16,120	170	290	364
50代	45,655	14,766	6,054	10,363	2,198	3,719	8,217	80	125	133
60代以上	98,777	30,946	14,636	16,192	5,469	7,249	22,990	313	829	153
合計	428,397	122,748	54,629	108,423	20,586	31,050	85,442	895	2,684	1,940

③-2個人貸出冊数(年齢別) 2019年10月～2020年3月 (冊)

	計	長浜	浅井	びわ	虎姫	湖北	高月	木之本	余呉	西浅井
幼児	23,139	8,737	2,976	4,652	1,005	1,662	3,611	16	335	145
小学生	59,246	20,672	5,797	14,029	2,027	5,044	10,881	93	271	432
中学生	13,479	4,098	945	5,121	434	810	2,041	0	25	5
16歳～	5,586	2,278	224	1,531	213	215	1,125	0	0	0
19歳～	6,089	2,595	627	1,416	262	167	1,010	7	5	0
23歳～	14,643	6,202	1,993	2,682	1,067	793	1,809	7	83	7
30代	69,814	27,137	7,638	15,779	2,798	4,155	10,802	88	1,205	212
40代	93,573	31,198	10,061	22,335	5,027	7,190	16,443	145	567	607
50代	47,435	17,732	6,052	9,229	2,685	3,682	7,648	104	154	149
60代以上	112,569	39,272	16,094	17,025	5,532	7,704	25,407	476	910	149
合計	445,573	159,921	52,407	93,799	21,050	31,422	80,777	936	3,555	1,706

④-1個人貸出冊数(性別) 2019年4月～9月 (冊)

	計	長浜	浅井	びわ	虎姫	湖北	高月	木之本	余呉	西浅井
男	130,079	36,631	16,781	33,862	5,715	7,651	27,972	243	839	385
女	298,318	86,117	37,848	74,561	14,871	23,399	57,470	652	1,845	1,555
合計	428,397	122,748	54,629	108,423	20,586	31,050	85,442	895	2,684	1,940

④-2個人貸出冊数(性別) 2019年10月～2020年3月 (冊)

	計	長浜	浅井	びわ	虎姫	湖北	高月	木之本	余呉	西浅井
男	138,205	50,383	16,581	29,313	5,815	7,733	26,794	302	1,063	221
女	307,368	109,538	35,826	64,486	15,235	23,689	53,983	634	2,492	1,485
合計	445,573	159,921	52,407	93,799	21,050	31,422	80,777	936	3,555	1,706

## ⑤-1個人貸出冊数(時間帯別)

2019年4月～9月

(冊)

	合計	長浜	浅井	びわ	虎姫	湖北	高月	木之本	余呉	西浅井
～10時	2,847	2,769						7	34	37
10～11時	40,261	12,852	4,942	8,940	1,601	2,917	8,666	48	169	126
11～12時	63,788	15,790	9,396	16,016	3,146	5,233	13,561	104	346	196
12～13時	39,607	11,226	4,874	9,473	1,909	3,195	8,133	122	376	299
13～14時	34,198	9,963	4,163	8,567	1,915	2,229	7,003	84	141	133
14～15時	50,321	12,445	6,587	13,459	2,296	3,857	11,141	53	281	202
15～16時	58,463	15,380	7,444	15,432	3,295	4,106	11,955	86	511	254
16～17時	56,536	15,816	7,659	14,284	2,993	4,026	10,909	139	397	313
17～18時	63,327	15,673	9,564	14,037	3,431	5,487	14,074	252	429	380
18～19時	16,847	10,834		6,013						
19～20時	2,202			2,202						
計	428,397	122,748	54,629	108,423	20,586	31,050	85,442	895	2,684	1,940

※長浜は土日祝日のみ9時～18時開館 ※びわは金曜日のみ20時まで開館

## ⑤-2個人貸出冊数(時間帯別)

2019年10月～2020年3月

(冊)

	合計	長浜	浅井	びわ	虎姫	湖北	高月	木之本	余呉	西浅井
～10時	618							99	339	180
10～11時	54,157	16,843	6,836	10,891	2,748	4,161	12,140	96	230	212
11～12時	63,556	20,895	7,732	13,430	3,411	4,909	12,369	137	470	203
12～13時	39,800	13,934	5,004	7,824	2,295	2,778	7,197	162	400	206
13～14時	43,802	15,297	5,096	9,503	2,327	2,684	8,092	52	595	156
14～15時	58,899	21,664	6,836	12,125	2,132	4,139	11,143	122	472	266
15～16時	63,358	21,897	7,538	14,804	2,887	4,512	10,753	172	529	266
16～17時	61,546	21,997	7,683	14,066	2,676	4,472	9,890	87	486	189
17～18時	50,038	17,595	5,682	11,156	2,574	3,767	9,193	9	34	28
18～19時	5,878	5,878								
19～20時	3,921	3,921								
計	445,573	159,921	52,407	93,799	21,050	31,422	80,777	936	3,555	1,706

※長浜は土日祝日のみ10時～18時開館

## ⑥-1個人貸出冊数(資料種別)

2019年4月～9月

(冊)

	計	長浜	浅井	びわ	虎姫	湖北	高月	木之本	余呉	西浅井
一般書	236,246	67,314	25,791	67,935	9,636	13,566	49,907	420	1,133	544
児童書	167,322	47,926	24,999	34,815	9,460	15,882	30,896	422	1,539	1,383
小計	403,568	115,240	50,790	102,750	19,096	29,448	80,803	842	2,672	1,927
音響	1,143	398	119	435	2	179	10	0	0	0
雑誌	23,686	7,110	3,720	5,238	1,488	1,423	4,629	53	12	13
合計	428,397	122,748	54,629	108,423	20,586	31,050	85,442	895	2,684	1,940

## ⑥-2個人貸出冊数(資料種別)

2019年10月～2020年3月

(冊)

	計	長浜	浅井	びわ	虎姫	湖北	高月	木之本	余呉	西浅井
一般書	246,938	85,223	26,577	59,286	11,048	14,183	48,237	535	1,414	435
児童書	173,000	66,132	22,122	29,415	8,499	15,388	27,898	342	1,952	1,252
小計	419,938	151,355	48,699	88,701	19,547	29,571	76,135	877	3,366	1,687
音響	1,056	171	93	567	5	186	34	0	0	0
雑誌	24,579	8,395	3,615	4,531	1,498	1,665	4,608	59	189	19
合計	445,573	159,921	52,407	93,799	21,050	31,422	80,777	936	3,555	1,706

## ⑦-1貸出冊数(登録種別)

2019年4月～9月

(冊)

	計	長浜	浅井	びわ	虎姫	湖北	高月	木之本	余呉	西浅井
市民: 一般	250,172	69,478	28,390	71,209	10,864	14,936	53,131	473	1,135	556
市民: 児童	166,537	48,708	24,324	34,404	9,321	15,728	30,739	422	1,518	1,373
小計	416,709	118,186	52,714	105,613	20,185	30,664	83,870	895	2,653	1,929
通勤通 学:一般	2,238	732	116	991	90	56	252	0	0	1
通勤通 学:児童	393	130	19	173	0	0	61	0	0	10
小計	2,631	862	135	1,164	90	56	313	0	0	11
米原市: 一般	6,517	2,650	1,109	1,352	170	174	1,052	0	10	0
米原市: 児童	2,540	1,050	671	294	141	156	207	0	21	0
小計	9,057	3,700	1,780	1,646	311	330	1,259	0	31	0
一般計	258,927	72,860	29,615	73,552	11,124	15,166	54,435	473	1,145	557
児童計	169,470	49,888	25,014	34,871	9,462	15,884	31,007	422	1,539	1,383
合計	428,397	122,748	54,629	108,423	20,586	31,050	85,442	895	2,684	1,940

## ⑦-2貸出冊数(登録種別)

2019年10月～2020年3月

(冊)

	計	長浜	浅井	びわ	虎姫	湖北	高月	木之本	余呉	西浅井
市民: 一般	329,563	116,756	40,043	65,608	17,008	23,131	62,201	827	2,865	1,124
市民: 児童	100,557	35,114	9,903	25,268	3,677	7,731	17,542	109	631	582
小計	430,120	151,870	49,946	90,876	20,685	30,862	79,743	936	3,496	1,706
通勤通 学:一般	3,449	2,041	191	1,048	58	20	91	0	0	0
通勤通 学:児童	59	57	0	0	2	0	0	0	0	0
小計	3,508	2,098	191	1,048	60	20	91	0	0	0
米原市: 一般	11,111	5,339	2,231	1,810	305	540	827	0	59	0
米原市: 児童	834	614	39	65	0	0	116	0	0	0
小計	11,945	5,953	2,270	1,875	305	540	943	0	59	0
一般計	344,123	124,136	42,465	68,466	17,371	23,691	63,119	827	2,924	1,124
児童計	101,450	35,785	9,942	25,333	3,679	7,731	17,658	109	631	582
合計	445,573	159,921	52,407	93,799	21,050	31,422	80,777	936	3,555	1,706

⑧-1 地区別貸出人数・貸出冊数 2019年4月～9月

貸出館 居住地区	長浜図書館		浅井図書館		びわ図書館		虎姫図書館		湖北図書館		高月図書館		木之本図書室		余呉図書室		西浅井図書室		合計	
	人数	冊数	人数	冊数	人数	冊数	人数	冊数	人数	冊数	人数	冊数	人数	冊数	人数	冊数	人数	冊数	人数	冊数
長浜	22,713	110,541	2,436	16,286	5,479	47,455	1,124	7,182	493	2,775	936	8,328	14	58	18	77	5	35	33,218	192,737
浅井	536	2,115	6,122	31,496	699	5,231	392	2,405	284	1,670	377	2,712	0	0	0	0	0	0	8,410	45,629
びわ	369	1,466	153	682	5,665	32,274	169	862	221	1,337	331	2,120	7	12	4	9	2	2	6,921	38,764
虎姫	156	501	126	682	607	4,100	1,638	7,485	87	396	92	772	0	0	0	0	0	0	2,706	13,936
湖北	243	753	370	2,036	1,074	8,668	490	1,195	3,501	18,085	1,141	8,129	1	3	1	1	0	0	6,821	38,870
高月	384	1,365	196	976	533	4,405	153	875	755	4,431	6,459	38,080	16	79	72	189	0	0	8,568	50,400
木之本	247	731	46	263	208	1,838	24	97	183	1,328	2,303	14,516	215	684	26	79	4	8	3,256	19,544
余呉	73	385	6	41	51	525	7	36	33	228	548	3,831	0	0	627	2,115	0	0	1,345	7,161
西浅井	67	217	18	124	94	1,074	13	47	52	414	831	5,404	15	59	22	175	311	1,884	1,423	9,398
市外	1,170	4,674	444	2,043	387	2,853	88	402	120	386	179	1,550	0	0	10	39	1	11	2,399	11,958
計	25,958	122,748	9,917	54,629	14,797	108,423	4,098	20,586	5,729	31,050	13,197	85,442	268	895	780	2,684	323	1,940	75,067	428,397
旧地区割合	87%	90%	62%	58%	38%	30%	40%	36%	61%	58%	49%	45%	80%	76%	80%	79%	96%	97%		

⑧-2 地区別貸出人数・貸出冊数 2019年10月～2020年3月

貸出館 居住地区	長浜図書館		浅井図書館		びわ図書館		虎姫図書館		湖北図書館		高月図書館		木之本図書室		余呉図書室		西浅井図書室		合計	
	人数	冊数	人数	冊数	人数	冊数	人数	冊数	人数	冊数	人数	冊数	人数	冊数	人数	冊数	人数	冊数	人数	冊数
長浜	30,221	132,149	2,371	14,773	5,034	43,235	1,182	7,386	403	2,279	915	8,379	13	96	12	60	0	0	40,151	208,357
浅井	1,051	4,642	5,811	30,953	342	3,245	513	2,668	317	1,623	414	2,654	1	2	2	3	1	6	8,452	45,796
びわ	895	3,796	78	434	4,675	28,918	176	726	301	1,557	314	1,736	4	7	0	0	0	0	6,443	37,174
虎姫	426	1,529	104	767	528	3,424	1,692	7,877	102	619	73	643	0	0	1	4	0	0	2,926	14,863
湖北	599	2,418	256	1,385	824	6,573	278	1,140	3,469	18,219	970	6,955	0	0	5	30	0	0	6,401	36,720
高月	716	2,869	147	959	378	2,912	142	738	795	4,734	6,006	36,853	27	118	68	274	0	0	8,279	49,457
木之本	320	1,409	77	427	205	1,524	18	84	149	1,050	2,348	15,536	204	663	13	39	0	0	3,334	20,732
余呉	176	701	7	32	22	251	9	57	51	302	399	2,727	5	10	798	2,979	3	5	1,470	7,064
西浅井	144	555	23	135	66	776	4	8	57	445	727	4,305	11	39	17	106	296	1,695	1,345	8,064
市外	2,089	9,853	687	2,542	306	2,941	83	366	104	594	117	989	1	1	18	60	0	0	3,405	17,346
計	36,637	159,921	9,561	52,407	12,380	93,799	4,097	21,050	5,748	31,422	12,283	80,777	266	936	934	3,555	300	1,706	82,206	445,573
旧地区割合	82.5%	82.6%	60.8%	59.1%	37.8%	30.8%	41.3%	37.4%	60.4%	58.0%	48.9%	45.6%	76.7%	70.8%	85.4%	83.8%	98.7%	99.4%		

## (5)個人貸出人数

①個人貸出人数(月別) 通年 (人)

	計	長浜	浅井	びわ	虎姫	湖北	高月	木之本	余呉	西浅井
4月	12,666	4,726	1,554	2,307	616	945	2,276	47	149	46
5月	12,704	4,942	1,642	2,336	670	851	2,089	48	91	35
6月	13,571	5,170	1,807	2,363	646	1,072	2,273	46	141	53
7月	14,012	5,409	1,640	2,575	671	1,105	2,338	48	155	71
8月	13,916	4,638	1,833	2,801	889	1,050	2,426	47	158	74
9月	8,197	1,073	1,441	2,415	605	706	1,795	32	86	44
10月	10,060	1,117	2,125	2,575	855	989	2,186	47	120	46
11月	9,597	996	1,932	2,497	802	1,003	2,081	51	184	51
12月	15,258	8,710	1,365	1,633	564	892	1,837	35	176	46
1月	15,865	9,012	1,324	1,746	591	909	2,021	43	167	52
2月	16,170	8,778	1,460	1,904	671	1,027	2,068	46	160	56
3月	15,256	8,024	1,355	2,025	614	928	2,090	44	127	49
合計	157,272	62,595	19,478	27,177	8,194	11,477	25,480	534	1,714	623

②-1 個人貸出人数(曜日別) 2019年4月～9月 (人)

	計	長浜	浅井	びわ	虎姫	湖北	高月	木之本	余呉	西浅井
月曜日	11,932	3,970	2,122	2,257	529	889	2,011	42	112	0
火曜日	7,215	3,723	56	91	1,118	0	2,008	61	101	57
水曜日	6,667	3,059	44	1,856	0	0	1,479	56	104	69
木曜日	5,282	109	1,758	2,010	0	1,186	51	53	75	40
金曜日	12,192	4,475	1,509	2,160	715	1,029	2,078	56	110	60
土曜日	16,664	5,768	2,181	3,199	924	1,428	2,846	0	235	83
日曜日	15,114	4,854	2,247	3,224	811	1,197	2,724	0	43	14
合計	75,066	25,958	9,917	14,797	4,097	5,729	13,197	268	780	323

※毎月最終水曜日は全館休館 ※網かけは定例の休館日

※長浜・浅井・びわ・高月は、定例の休館日が祝休日の場合は開館

②-2 個人貸出人数(曜日別) 2019年10月～2020年3月 (人)

	計	長浜	浅井	びわ	虎姫	湖北	高月	木之本	余呉	西浅井
月曜日	5,710	5,607	0	0	0	0	4	44	55	0
火曜日	153	0	0	0	0	0	1	33	86	33
水曜日	14,942	5,882	1,801	2,407	884	900	2,747	66	179	76
木曜日	10,357	4,208	1,591	1,437	492	894	1,465	60	165	45
金曜日	13,819	5,805	1,724	1,881	786	1,225	2,145	63	138	52
土曜日	17,340	6,701	2,103	3,194	922	1,313	2,788	0	241	78
日曜日	19,885	8,434	2,342	3,461	1,013	1,416	3,133	0	70	16
合計	82,206	36,637	9,561	12,380	4,097	5,748	12,283	266	934	300

※毎月最終木曜日は全館休館(図書室以外)

※網かけは定例の休館日。祝休日によらない。



③-1 個人貸出人数(年齢別) 2019年4月～9月 (人)

	計	長浜	浅井	びわ	虎姫	湖北	高月	木之本	余呉	西浅井
幼児	2,494	667	693	428	118	168	394	3	17	6
小学生	7,953	2,383	927	1,717	351	729	1,691	9	94	52
中学生	2,234	606	285	721	88	158	353	2	6	15
16歳～	811	283	80	231	30	45	141	0	1	0
19歳～	1,187	424	173	308	50	53	178	0	1	0
23歳～	3,152	1,171	373	748	145	185	510	14	4	2
30代	10,134	3,381	1,239	2,316	408	779	1,736	21	162	92
40代	14,664	5,349	1,623	3,139	979	1,119	2,256	67	73	59
50代	9,890	3,819	1,236	1,882	524	796	1,500	30	48	55
60代以上	22,547	7,875	3,288	3,307	1,404	1,697	4,438	122	374	42
合計	75,066	25,958	9,917	14,797	4,097	5,729	13,197	268	780	323

③-2 個人貸出人数(年齢別) 2019年10月～2020年3月 (人)

	計	長浜	浅井	びわ	虎姫	湖北	高月	木之本	余呉	西浅井
幼児	3,258	1,350	680	425	121	209	402	2	47	22
小学生	9,107	4,346	948	1,345	266	650	1,422	12	73	45
中学生	1,979	944	124	465	94	114	224	0	9	5
16歳～	1,021	585	48	172	56	38	122	0	0	0
19歳～	1,227	703	107	195	44	46	129	2	1	0
23歳～	2,767	1,328	318	441	165	160	334	3	13	5
30代	10,103	4,829	984	1,696	408	605	1,311	11	227	32
40代	15,929	7,088	1,692	2,450	936	1,306	2,200	44	131	82
50代	10,524	4,783	1,158	1,573	606	814	1,428	38	54	70
60代以上	26,291	10,681	3,502	3,618	1,401	1,806	4,711	154	379	39
合計	82,206	36,637	9,561	12,380	4,097	5,748	12,283	266	934	300

④-1 個人貸出人数(性別) 2019年4月～9月 (人)

	計	長浜	浅井	びわ	虎姫	湖北	高月	木之本	余呉	西浅井
男	25,215	8,994	3460	5,013	1,249	1,481	4,651	67	240	60
女	49,851	16,964	6457	9,784	2,848	4,248	8,546	201	540	263
合計	75,066	25,958	9,917	14,797	4,097	5,729	13,197	268	780	323

④-2 個人貸出人数(性別) 2019年10月～2020年3月 (人)

	計	長浜	浅井	びわ	虎姫	湖北	高月	木之本	余呉	西浅井
男	28,289	12,752	3528	4,235	1,327	1,581	4,445	92	296	33
女	53,917	23,885	6033	8,145	2,770	4,167	7,838	174	638	267
合計	82,206	36,637	9,561	12,380	4,097	5,748	12,283	266	934	300

⑤-1 個人貸出人数(時間帯別) 2019年4月~9月 (人)

	計	長浜	浅井	びわ	虎姫	湖北	高月	木之本	余呉	西浅井
~10時	713	603						27	57	26
10~11時	7,802	2,860	1,071	1,336	354	590	1,449	38	68	36
11~12時	10,682	3,166	1,761	2,056	576	914	2,022	38	104	45
12~13時	6,786	2,307	878	1,327	374	556	1,247	28	41	28
13~14時	6,421	2,204	805	1,287	350	466	1,140	25	103	41
14~15時	8,417	2,648	1,109	1,715	431	638	1,682	25	138	31
15~16時	9,749	3,163	1,283	1,936	587	780	1,789	31	132	48
16~17時	9,975	3,263	1,333	2,002	650	746	1,720	56	137	68
17~18時	10,872	3,336	1,677	1,897	775	1,039	2,148			
18~19時	3,328	2,408		920						
19~20時	321			321						
	75,066	25,958	9,917	14,797	4,097	5,729	13,197	268	780	323

※長浜は土日祝日のみ9時~18時開館 ※びわは金曜日のみ20時まで開館

⑤-2 個人貸出人数(時間帯別) 2019年10月~2020年3月 (人)

	計	長浜	浅井	びわ	虎姫	湖北	高月	木之本	余呉	西浅井
~10時	147							28	80	39
10~11時	10,526	3,918	1,501	1,615	587	809	1,949	35	80	32
11~12時	11,539	4,607	1,454	1,820	587	937	1,925	44	115	50
12~13時	7,326	3,067	949	1,072	464	531	1,076	41	91	35
13~14時	8,247	3,680	990	1,179	431	538	1,227	23	149	30
14~15時	10,504	4,837	1,187	1,513	418	710	1,623	27	152	37
15~16時	11,309	5,086	1,234	1,818	543	794	1,609	42	143	40
16~17時	11,010	4,930	1,230	1,814	571	766	1,512	26	124	37
17~18時	9,157	4,071	1,016	1,549	496	663	1,362			
18~19時	1,464	1,464								
19~20時	977	977								
	82,206	36,637	9,561	12,380	4,097	5,748	12,283	266	934	300

※長浜は平日のみ10時~20時開館 ※祝日によらない

## (6) 団体貸出

### ① 登録団体数(団体区分別)

計	一般団体	企業団体	公的機関	学童保育	園学校
550	49	26	50	33	392

### ②-1 団体貸出冊数(貸出館別)

2019年4月～9月

(冊)

計	長浜	浅井	びわ	虎姫	湖北	高月	木之本	余呉	西浅井
13,237	2,981	3,187	2,940	1,093	467	2,569	0	0	0

### ②-2 団体貸出冊数(貸出館別)

2019年10月～2020年3月

(冊)

計	長浜	浅井	びわ	虎姫	湖北	高月	木之本	余呉	西浅井
14,540	2,543	3,374	3,859	1,153	1,053	2,558	0	0	0

### ③-1 団体貸出冊数(団体区分別)

2019年4月～9月

計	一般団体	企業団体	公的機関	学童保育	園学校
13,237	1,019	272	841	6,474	4,631

(冊)

### ③-2 団体貸出冊数(団体区分別)

2019年10月～2020年3月

計	一般団体	企業団体	公的機関	学童保育	園学校
14,540	1,413	477	522	6,757	5,371

(冊)

### ④-1 団体貸出 のべ利用団体数(貸出館別)

2019年4月～9月

計	長浜	浅井	びわ	虎姫	湖北	高月	木之本	余呉	西浅井
641	156	105	111	54	34	181	0	0	0

### ④-2 団体貸出 のべ利用団体数(貸出館別)

2019年10月～2020年3月

計	長浜	浅井	びわ	虎姫	湖北	高月	木之本	余呉	西浅井
746	154	128	148	71	57	188	0	0	0

### ⑤-1 団体貸出 のべ利用団体数(団体区分別)

2019年4月～9月

計	一般団体	企業団体	公的機関	学童保育	園学校
641	142	36	46	137	280

### ⑤-2 団体貸出 のべ利用団体数(団体区分別)

2019年10月～2020年3月

計	一般団体	企業団体	公的機関	学童保育	園学校
746	145	55	44	144	358

## 団体区分

区分	条件等
一般団体	ボランティア団体、サークル(非営利・本や読書に関する活動)
企業団体	企業・個人病院、高齢者福祉施設等(読書環境整備・調査研究)
公的機関	まちづくりセンター、総合病院、社会福祉協議会、子育て支援センター等
学童保育	放課後児童クラブ

※いずれも、施設所在地または活動拠点が市内であること

## (7) 予約・リクエスト

①-1 予約・リクエスト件数(受付館別・資料種別) 2019年4月～9月

(件)

	計	長浜	浅井	びわ	虎姫	湖北	高月	木之本	余呉	西浅井	OPAC
一般書	50,341	9,256	2,342	6,094	1,055	1,090	4,064	33	158	47	26,202
児童書	16,294	2,511	627	1,061	241	310	816	7	33	17	10,671
雑誌	5,717	725	471	264	125	144	323	0	6	0	3,659
音響	90	26	3	4	0	0	7	0	0	0	50
小計	72,442	12,518	3,443	7,423	1,421	1,544	5,210	40	197	64	40,582
未所蔵 (借受)※	994	344	127	148	71	65	239	0	0	0	
合計	73,436	12,862	3,570	7,571	1,492	1,609	5,449	40	197	64	40,582

①-2 予約・リクエスト件数(受付館別・資料種別) 2019年10月～2020年3月

(件)

	計	長浜	浅井	びわ	虎姫	湖北	高月	木之本	余呉	西浅井	OPAC
一般書	50,395	7,685	2,979	4,830	1,594	1,126	3,450	13	228	70	28,420
児童書	18,164	3,052	402	869	190	350	625	1	43	14	12,618
雑誌	6,832	702	470	305	181	200	360	2	7	3	4,602
音響	158	108	9	15	1	4	0	0	0	0	21
小計	75,549	11,547	3,860	6,019	1,966	1,680	4,435	16	278	87	45,661
未所蔵 (借受)※	1,204	519	168	179	84	38	216	0	0	0	
合計	76,753	12,066	4,028	6,198	2,050	1,718	4,651	16	278	87	45,661

・在架予約も含む

※未所蔵(借受)は、館内閲覧やセットで1冊扱い等あるため、必ずしも相互貸借の借受冊数と一致しない

②-1 予約件数(登録種別)

2019年4月～9月

長浜市民	70,822	(件)
通勤通学	639	
米原市	1,975	
合計	73,436	

②-2 予約件数(登録種別)

2019年10月～2020年3月

長浜市民	73,588	(件)
通勤通学	856	
米原市	2,309	
合計	76,753	

③-1 予約件数(方法別)

2019年4月～9月

カウンター	30,836	(件)
Web OPAC	40,625	
館内OPAC	1,975	
合計	73,436	

③-2 予約件数(方法別)

2019年10月～2020年3月

カウンター	28,341	(件)
Web OPAC	45,676	
館内OPAC	2,736	
合計	76,753	

## (8)相互貸借(市外の図書館との貸借冊数) 通年 (冊)

	計	長浜	浅井	びわ	虎姫	湖北	高月
県立図書館へ	104	36	11	10	9	13	25
県内図書館へ	1,137	193	157	204	101	160	322
県内大学図書館へ	10	7	0	1	0	1	1
県外図書館へ	59	18	3	6	4	4	24
<b>貸出 計</b>	<b>1,310</b>	<b>254</b>	<b>171</b>	<b>221</b>	<b>114</b>	<b>178</b>	<b>372</b>
県立図書館から	1,379	576	176	136	114	58	319
県内図書館から	621	243	86	76	47	30	139
県内大学図書館から	1	0	0	0	0	0	1
県外図書館から	197	107	45	11	7	8	19
<b>借受 計</b>	<b>2,198</b>	<b>926</b>	<b>307</b>	<b>223</b>	<b>168</b>	<b>96</b>	<b>478</b>

## (9)-1 市内物流冊数 通年 (冊)

	長浜へ	浅井へ	びわへ	虎姫へ	湖北へ	高月へ	木之本へ	余呉へ	西浅井へ	計
長浜から	0	29,295	53,877	15,777	17,262	37,265	1,128	1,458	1,284	157,346
浅井から	11,527	0	16,294	6,713	6,077	10,895	275	431	271	52,483
びわから	15,983	11,031	0	6,647	9,375	21,377	234	481	265	65,393
虎姫から	7,640	7,350	13,766	0	4,730	8,719	170	279	178	42,832
湖北から	4,622	5,263	10,011	2,978	0	10,681	172	223	167	34,117
高月から	10,563	9,918	23,436	5,711	12,330	0	596	1,383	713	64,650
木之本から	361	247	215	101	219	803	0	47	28	2,021
余呉から	692	669	669	424	691	1,837	49	0	113	5,144
西浅井から	277	322	442	137	230	1,110	15	136	0	2,669
<b>計</b>	<b>51,665</b>	<b>64,095</b>	<b>118,710</b>	<b>38,488</b>	<b>50,914</b>	<b>92,687</b>	<b>2,639</b>	<b>4,438</b>	<b>3,019</b>	<b>426,655</b>

## (9)-2 市内物流冊数 2019年4月～9月 (冊)

	長浜へ	浅井へ	びわへ	虎姫へ	湖北へ	高月へ	木之本へ	余呉へ	西浅井へ	計
長浜から		14,436	26,684	7,400	8,091	17,870	640	752	536	76,409
浅井から	5,420		7,854	3,149	2,441	4,901	127	177	126	24,195
びわから	8,048	5,653		3,359	5,099	11,679	127	283	153	34,401
虎姫から	3,002	3,021	4,742		1,742	2,973	70	77	72	15,699
湖北から	1,862	2,398	5,147	1,383		4,917	71	98	57	15,933
高月から	4,746	4,776	12,678	2,590	5,938		286	797	345	32,156
木之本から	169	119	132	43	126	365		40	24	1,018
余呉から	284	183	243	124	170	659	6		83	1,752
西浅井から	136	186	295	47	113	438	13	66		1,294
<b>計</b>	<b>23,667</b>	<b>30,772</b>	<b>57,775</b>	<b>18,095</b>	<b>23,720</b>	<b>43,802</b>	<b>1,340</b>	<b>2,290</b>	<b>1,396</b>	<b>202,857</b>

## (9)-3 市内物流冊数

2019年10月～2020年3月

(冊)

	長浜へ	浅井へ	びわへ	虎姫へ	湖北へ	高月へ	木之本へ	余呉へ	西浅井へ	計
長浜から		14,859	27,193	8,377	9,171	19,395	488	706	748	80,937
浅井から	6,107		8,440	3,564	3,636	5,994	148	254	145	28,288
びわから	7,935	5,378		3,288	4,276	9,698	107	198	112	30,992
虎姫から	4,638	4,329	9,024		2,988	5,746	100	202	106	27,133
湖北から	2,760	2,865	4,864	1,595		5,764	101	125	110	18,184
高月から	5,817	5,142	10,758	3,121	6,392		310	586	368	32,494
木之本から	192	128	83	58	93	438		7	4	1,003
余呉から	408	486	426	300	521	1,178	43		30	3,392
西浅井から	141	136	147	90	117	672	2	70		1,375
計	27,998	33,323	60,935	20,393	27,194	48,885	1,299	2,148	1,623	223,798

## (10)レファレンス受付件数

合計	内、完了	回答率
81	81	100%

## (11)資料複写件数・枚数

	計	長浜	浅井	びわ	虎姫	湖北	高月	
市内図書館資料	855	396	115	123	37	50	134	件
	3,962	2,338	465	287	103	185	584	枚
市外複写依頼※	22	17	0	1	1	0	3	件
	907	550	0	1	4	0	352	枚

※市外の図書館等の資料を文献複写依頼した件数と枚数

## (12)視聴覚資料 館内利用件数

(件)

	計	長浜	浅井	びわ	湖北	
CD・テープ	68	1	10	49	8	※長浜図書館の館内視聴は、旧館(～9月)まで
DVD・ビデオ	265			157	108	

## (13)館内インターネット端末利用件数

	計	長浜	浅井	びわ	虎姫	湖北	高月	
端末数	15	4	2	3	2	2	2	台
件数	2,689	1,566	176	641	69	103	134	件

## (14)-1 ホームページ閲覧回数

2019年4月～9月

571,868 回

※ホームページ内で何ページが表示されたかを示す  
例:一人が5ページ分閲覧したら「5」

## (14)-2 ホームページ閲覧回数

2019年10月～2020年3月

321,396 回

※資料検索画面の閲覧回数

## 10. 蔵書

### (1) 蔵書冊数 ※図書のみ

(冊)

	計	長浜	浅井	びわ	虎姫	湖北	高月	木之本	余呉	西浅井
	995,846	296,070	137,355	171,061	80,120	86,504	173,073	11,817	26,678	13,168
うち児童書	295,730	77,833	43,830	44,956	32,185	29,460	44,163	4,919	11,904	6,480

### デジター図書 ※蔵書冊数の内数

所蔵館	冊数
びわ	168

《デジター図書》目の見えない方・見えにくい方のために本を音訳し、デジタル録音したCDのこと。専用の再生機もしくは専用ソフトをインストールしたパソコンがあれば、読む(聞く)ことができる。

### (2)-1 受入れ図書冊数(館別・理由別)

通年

(冊)

種別	計	長浜	浅井	びわ	虎姫	湖北	高月	木之本	余呉	西浅井
購入	24,007	9,686	2,706	3,331	1,703	1,832	3,831	299	299	320
寄贈	5,825	3,756	166	723	153	282	332	92	212	109
弁償	142	36	25	25	11	16	29	0	0	0
その他	656	632	7	4	8	1	3	0	1	0
計	30,630	14,110	2,904	4,083	1,875	2,131	4,195	391	512	429

### (2)-2 受入れ図書冊数(館別・理由別)

2019年4月～9月

(冊)

種別	計	長浜	浅井	びわ	虎姫	湖北	高月	木之本	余呉	西浅井
購入	9,869	4,782	771	1,012	567	622	1,440	219	220	236
寄贈	2,962	2,142	59	418	76	123	101	4	38	1
弁償	67	15	11	14	5	8	14	0	0	0
その他	616	613	0	0	3	0	0	0	0	0
計	13,514	7,552	841	1,444	651	753	1,555	223	258	237

### (2)-3 受入れ図書冊数(館別・理由別)

2019年10月～2020年3月

(冊)

種別	計	長浜	浅井	びわ	虎姫	湖北	高月	木之本	余呉	西浅井
購入	14,138	4,904	1,935	2,319	1,136	1,210	2,391	80	79	84
寄贈	2,863	1,614	107	305	77	159	231	88	174	108
弁償	75	21	14	11	6	8	15	0	0	0
その他	40	19	7	4	5	1	3	0	1	0
計	17,116	6,558	2,063	2,639	1,224	1,378	2,640	168	254	192



## (3)-1 除籍冊数

通年

(冊)

種別	計	長浜	浅井	びわ	虎姫	湖北	高月	木之本	余呉	西浅井
図書	62,885	18,379	7,884	7,678	3,502	4,242	20,120	32	564	484
雑誌	6,547	1,405	1,168	1,575	615	592	1,192	0	0	0
計	69,432	19,784	9,052	9,253	4,117	4,834	21,312	32	564	484

## (3)-2 除籍冊数

2019年4月～9月

(冊)

種別	計	長浜	浅井	びわ	虎姫	湖北	高月	木之本	余呉	西浅井
図書	11,163	3,300	2,367	1,749	831	656	2,100	15	94	51
雑誌	0	0	0	0	0	0	0	0	0	0
計	11,163	3,300	2,367	1,749	831	656	2,100	15	94	51

## (3)-3 除籍冊数

2019年10月～2020年3月

(冊)

種別	計	長浜	浅井	びわ	虎姫	湖北	高月	木之本	余呉	西浅井
図書	51,722	15,079	5,517	5,929	2,671	3,586	18,020	17	470	433
雑誌	6,547	1,405	1,168	1,575	615	592	1,192	0	0	0
計	58,269	16,484	6,685	7,504	3,286	4,178	19,212	17	470	433

## 11. 数字で見る推移(H22年の市町合併以降)

(1)開館日数 (日)

年度	平均	長浜	浅井	びわ	虎姫	湖北	高月
H22	276	296	296	296	257	256	257
H23	276	294	296	294	257	256	257
H24	267	292	253	290	236	236	292
H25	267	292	253	292	237	237	292
H26	267	292	256	293	236	238	292
H27	271	294	258	297	238	242	294
H28	271	296	256	291	244	241	296
H29	270	295	254	291	242	240	295
H30	264	293	252	292	235	234	276
R1	243	216	247	267	230	229	266

(2)入館者数 (人)

年度	計	長浜	浅井	びわ
H22	300,489	150,763	78,343	71,383
H23	302,643	147,725	85,828	69,090
H24	276,268	142,644	63,960	69,664
H25	266,396	138,633	57,150	70,613
H26	256,621	136,899	52,112	67,610
H27	261,197	137,638	53,346	68,213
H28	251,890	134,965	54,281	62,644
H29	241,687	128,420	50,963	62,304
H30	236,665	124,717	48,755	63,193
R1	264,582	161,855	44,090	58,637

(3)登録者数 (人) (%) (人)

年度	新規登録者	登録者数	実利用者	内、市民	実利用率	長浜市人口
H23	4,484	26,119	19,361	19,062	15.3	124,695
H24	3,770	34,889	19,872	19,669	15.9	123,335
H25	3,043	37,066	19,773	19,317	15.8	122,310
H26	2,499	39,414	19,007	18,587	15.3	121,532
H27	5,713	42,274	17,637	17,006	14.1	120,595
H28	2,344	42,255	17,713	17,250	14.4	119,748
H29	2,112	46,689	17,013	16,596	14.0	118,808
H30	1,856	48,528	16,332	15,893	13.5	118,125
R1	3,374	51,898	13,950	13,516	11.5	117,403

(4)個人貸出人数 (人)

年度	計	長浜	浅井	びわ	虎姫	湖北	高月	木之本	余呉	西浅井
H22	174,677	62,871	26,924	29,262	8,935	18,085	28,600			
H23	176,130	63,011	27,001	30,102	10,583	17,178	27,944	74	180	57
H24	176,609	62,597	24,957	31,945	10,065	15,316	29,651	499	1,021	558
H25	172,424	61,655	23,263	32,087	9,587	14,684	29,032	490	988	638
H26	166,831	61,556	21,172	30,535	8,332	13,934	29,064	691	1,010	537
H27	169,012	64,001	21,024	30,581	8,009	13,909	29,059	589	1,300	540
H28	168,842	63,878	21,661	29,585	8,592	13,112	29,062	814	1,603	535
H29	161,088	59,902	20,538	29,322	8,514	13,241	26,750	739	1,593	489
H30	157,990	59,271	20,347	29,073	7,622	13,699	25,211	663	1,569	535
R1	157,272	62,595	19,478	27,177	8,194	11,477	25,480	534	1,714	623

## (5)個人貸出冊数

(冊)

年度	計	長浜	浅井	びわ	虎姫	湖北	高月	木之本	余呉	西浅井
H12	852,752	260,000	88,815	104,410	43,020	3,316	353,191			
H13	916,513	262,229	78,455	127,948	40,148	78,652	329,081			
H14	1,008,509	250,094	82,779	192,993	48,915	83,790	349,938			
H15	1,089,897	259,861	93,019	245,557	41,261	90,251	359,948			
H16	1,112,532	282,063	90,472	254,249	38,897	102,512	344,339			
H17	1,030,750	285,399	91,255	237,742	35,895	103,259	277,200			
H18	997,296	268,735	104,147	224,504	41,412	113,562	244,936			
H19	1,034,129	287,088	117,236	237,114	44,090	106,334	242,267			
H20	1,068,655	308,528	138,174	233,876	41,554	115,093	231,430			
H21	1,100,673	320,588	154,589	237,325	40,745	111,912	235,514			
H22	1,075,659	319,436	149,990	249,480	41,793	94,114	220,846			
H23	1,083,474	318,314	152,783	262,138	52,237	88,518	208,652	203	504	125
H24	1,090,021	314,701	145,513	268,860	49,670	83,242	220,593	1,671	3,466	2,305
H25	1,051,471	309,588	135,351	262,559	47,013	80,328	208,620	1,566	3,085	3,361
H26	1,000,244	306,284	123,882	245,650	40,534	75,104	200,143	2,576	3,268	2,803
H27	998,638	310,232	120,775	248,453	38,668	74,496	196,150	2,325	4,474	3,065
H28	958,623	304,722	118,129	231,222	41,380	69,617	182,863	2,779	5,288	2,623
H29	914,530	296,413	111,666	217,596	39,778	65,865	173,161	2,419	4,906	2,726
H30	894,543	290,625	110,737	213,995	38,186	71,183	159,041	1,941	5,539	3,296
R1	873,970	282,669	107,036	202,222	41,636	62,472	166,219	1,831	6,239	3,646

※13年7月 旧長浜・浅井・びわ・虎姫・湖北と山東町との広域利用開始

※18年2月13日1市2町(長浜市・浅井町・びわ町)合併

※21年まで湖北図書館は団体貸出冊数を含む

※22年1月1日1市6町(長浜市・虎姫町・湖北町・高月町・木之本町・余呉町・西浅井町)合併

※網掛け部分は「市立」、白地は「町立」

## (6)年度末蔵書冊数(音響・映像・雑誌を含まない)

(冊)

年度	計	長浜	浅井	びわ	虎姫	湖北	高月	木之本	余呉	西浅井
H22	889,017	236,035	136,976	144,869	84,538	81,894	204,705			
H23	902,105	241,202	135,091	149,376	85,565	83,568	207,303			
H24	963,670	246,121	136,799	155,368	86,234	85,173	205,407	10,340	26,728	11,500
H25	963,558	251,431	137,181	158,595	85,775	84,965	193,249	10,914	27,117	14,331
H26	972,414	258,909	139,815	160,824	86,592	85,156	188,329	11,169	27,187	14,433
H27	986,943	263,604	142,024	163,710	87,345	86,687	190,048	11,389	27,474	14,662
H28	1,002,165	269,262	144,066	167,649	86,804	88,016	191,945	11,587	27,918	14,918
H29	993,374	265,288	142,974	167,989	84,751	86,441	192,722	11,717	27,225	14,267
H30	971,576	262,901	139,388	169,515	80,281	85,625	181,787	11,659	26,946	13,474
R1	995,846	296,070	137,355	171,061	80,120	86,504	173,073	11,817	26,678	13,168

## (7)受入れ冊数(音響・映像・雑誌を含まない)

(冊)

年度	計	長浜	浅井	びわ	虎姫	湖北	高月	木之本	余呉	西浅井
H22	27,588	6,043	4,346	6,209	2,391	2,579	6,020			
H23	40,893	6,838	3,335	6,254	2,651	2,363	7,384	6,665	5,269	134
H24	62,405	11,954	3,034	6,178	1,617	2,361	6,385	180	20,163	10,533
H25	29,122	6,018	2,872	6,163	1,779	2,663	5,832	574	389	2,832
H26	21,462	5,611	2,294	5,409	1,322	1,603	4,613	210	228	172
H27	19,317	5,633	2,522	3,779	1,688	1,765	3,172	241	291	226
H28	28,041	9,143	3,043	5,858	1,612	2,203	5,259	202	456	265
H29	20,787	5,396	2,711	4,059	1,797	2,106	4,224	176	152	166
H30	24,247	9,690	3,058	3,546	1,818	1,923	3,698	159	174	181
R1	30,630	14,110	2,904	4,083	1,875	2,131	4,195	391	512	429

## (8)除籍冊数(音響・映像・雑誌を含まない)

(冊)

年度	計	長浜	浅井	びわ	虎姫	湖北	高月	木之本	余呉	西浅井
H22	30,126	2,461	4,579	2,833	1,726	3,887	14,640			
H23	14,960	7,192	1,652	1,415	1,114	595	2,992			
H24	13,643	1,514	4,894	518	1,458	850	4,409			
H25	29,233	708	2,490	2,936	2,238	2,871	17,990			
H26	15,378	1,867	340	3,180	505	1,412	8,074			
H27	17,962	3,102	1,239	3,725	849	926	8,121			
H28	12,819	3,485	1,001	1,919	2,153	874	3,362	4	12	9
H29	29,578	9,370	3,803	3,719	3,850	3,681	3,447	46	845	817
H30	46,045	19,941	5,948	1,974	3,826	2,028	10,966	60	607	659
R1	62,885	18,379	7,884	7,678	3,502	4,242	20,120	32	564	484

## (9)予約リクエスト件数(受付館別)

(件)

年度	計	長浜	浅井	びわ	虎姫	湖北	高月	木之本	余呉	西浅井	WebOPAC
H22	78,028	38,644	9,862	11,653	4,196	5,394	8,279				
H23	111,286	46,920	13,601	16,003	9,731	9,775	14,497	196	424	139	
H24	128,160	54,866	13,492	21,325	9,182	10,019	16,986	569	878	843	
H25	144,355	61,316	13,673	26,652	9,830	10,492	18,863	489	895	2,145	
H26	139,900	62,510	13,460	24,531	7,752	9,218	19,350	892	1,107	1,080	
H27	127,263	57,085	12,162	22,260	6,888	7,959	18,323	880	1,102	604	
H28	151,234	31,942	7,301	15,192	3,854	3,957	13,075	123	713	15	75,062
H29	147,383	28,019	6,652	13,463	3,521	4,068	11,999	92	713	35	78,821
H30	153,583	27,909	7,060	15,119	3,206	4,210	11,670	58	628	118	83,605
R1	150,189	24,928	7,598	13,769	3,542	3,327	10,100	56	475	151	86,243

・Web OPACとは:図書館のホームページから資料を検索し、予約ができるシステム。個人のパソコンやスマートホンなどから操作するため、件数は館に分けられない。

## (10)レファレンス受付件数

(件)

年度	計	内、完了	回答率	長浜	浅井	びわ	虎姫	湖北	高月
H23	187	133	71%						
H24	243	227	93%	71	38	27	38	31	38
H25	270	244	90.4%	67	40	71	20	43	29
H26	249	236	94.8%	75	34	62	10	31	37
H27	171	140	81.9%	53	30	37	11	17	23
H28	162	158	97.5%	43	26	28	17	24	24
H29	146	146	100%	39	35	19	6	28	19
H30	246	246	100%	103	46	21	13	20	43
R1	81	81	100%						

## (11)館内インターネット端末未利用件数

(件)

年度	計	長浜	浅井	びわ	虎姫	湖北	高月
H22	5,548	1,844	993	412	1,011	877	411
H23	5,476	2,048	974	633	753	509	559
H24	4,133	1,752	521	613	671	423	153
H25	2,260	1,037	249	304	421	227	22
H26	2,013	1,086	226	207	249	109	136
H27	2,631	1,508	248	296	211	215	153
H28	2,921	1,556	202	577	135	253	198
H29	2,834	1,407	133	734	252	146	162
H30	2,784	1,581	144	675	132	122	130
R1	2,689	1,566	176	641	69	103	134

## 12. 事業

### (1)事業各種

#### ①一般向け行事

(人)

内 容	開催日	参加人数	会場
ベスト作品上映会③「そして父になる」①「おくりびと」	③7/10・①8/10	45	長浜
ベスト作品上映会②「レベッカ」	7/27	10	高月

合計 55

#### ②知の講座

(人)

内 容	開催日	参加人数	会場
講座「仏像とともにある湖国長浜の暮らし」	2/22	22	浅井
展示「写真で見る湖国長浜の仏像展」	2/1～ 2/29	/	浅井
展示「長浜から見たびわ湖の四季写真展」	3/5～ 3/29		びわ

#### ③出前講座

(回) (人)

内 容	回数	参加人数
1. 絵本の読み聞かせについて と 2. おはなし会	4	94
2. おはなし会	2	66
合計	6	160

#### ④しょうがい者サービス

(点) (回) (人) (人)

内 容	点数	回数	のべ人数	実利用者数
郵送貸出(視覚しょうがい者対象)	154	—	78	6
ゆうメール(視覚以外の心身しょうがい者対象)	15	—	9	3
対面朗読(視覚しょうがい者対象)	—	17	54	6
音訳ボランティアスキルアップ研修会	—	4	38	14
音訳ボランティア養成講座(予定7回のうち3回終了※)	—	3	—	26
重症心身障害者通所施設「えがお」来館おはなし会	—	9	60	4

※新型コロナウイルス感染拡大防止のため後半は中止

\*介助者含む(当事者はのべ29人)

#### ⑤情報誌の発行

(回)

内 容	刊行頻度	対象
〇月のとしょかん	7	全利用者

⑥展示・施設利用等

開催期間	内 容	会場
5/25～6/16	写真展『姉川とその周辺の自然』※	浅井
6/19～7/8	同上	びわ
7/15～7/28	天究館友の会 写真展	びわ
7/29～8/11	同上	高月
7/20～8/25	夏を読む！～ナツドク2019～※	6館・3室
7/29～8/28	「長浜ものがたり大賞」作品展	びわ
8/11～8/27	統計グラフコンクール優秀作品展示	浅井
9/9～10/12	伊吹山・権現谷・金生山の化石展	びわ
10/26～11/6	子どものちかい絵てがみ展	浅井
10/27～11/9	おはなし給食展示	浅井・びわ・虎姫・湖北・高月・3室
10/27～11/30	湖北10校 高校生おすすめの本2019展☆	浅井・びわ・虎姫・湖北・高月
12/1～1/31	同上	長浜
11/13～11/30	本を紹介してみませんか2019～POP・本の帯コンクール～応募作品展※	高月
2/5～2/29	同上	長浜
11/17～12/3	リハディ優美(*デイサービス施設) 文化祭 作品展示	浅井
12/2～7/31	長浜み～な30周年記念「み～な」と湖北を見つけよう	長浜
2/15～3/6	長浜南中学校芸術部作品展	長浜
2/22～3/4	びわ中学校卒業制作展	びわ

※印は、市立図書館主催の企画展示

☆印は、米原市立図書館・彦根市立図書館と同時開催

⑦リサイクルブックフェア

図書

開催期間	供した冊数	会場
	利用された冊数	
通年	2,989冊	6館
	2,825冊	

雑誌

開催期間	供した冊数	会場
	利用された冊数	
11/1～1/31	6,512	浅井・びわ・虎姫・ 湖北・高月
	5,898	

\*長浜図書館は臨時休館中のため、長浜所蔵の雑誌は各館でリサイクルした

⑧高校生・大学生等受入

(人)

受入内容	学校	期間	受入人数
ボランティア活動(6日間)	京都橘大学	8/1～8/16	1
自分探し体験	長浜北高等学校	8/9、8/16	10
文学部歴史遺産学科「図書館施設論」	京都橘大学	12/23	45
インターンシップ	滋賀文教短期大学	1/23～1/27	4
		1/31～2/5	3

⑨おでかけ図書館

開催日	開催場所	参加人数等
10/27	神照まちづくりセンター	長浜国際交流協会主催のインターナショナルフェスタ会場でブース設置 (外国語資料等展示、英語と中国語のおはなし会・外国語の利用案内配布)

⑩長浜図書館移転記念事業

つながるつながるおはなし会 (参加人数:大人子ども合計)

7月27日	12の月	19	(人)
7月27日	まめっちょ	18	
8月3日	すずめの学校	25	
8月7日	わらべうた	14	
8月10日	すずめの学校	23	
8月18日	ありがとう長浜図書館	23	
8月18日	おはなし会	20	
8月19日	はぐはぐおはなし会am	16	
	はぐはぐおはなし会pm	14	
		合計	172

職員が案内するバックヤードツアー (参加人数:大人子ども合計)

8月12日	午前	11	(人)
8月12日	午後	4	
8月13日	午後	8	
		23	

体験！子ども図書館員(参加人数)

7月14日	13	(人)
-------	----	-----

⑪視察

1月24日	甲良町立図書館協議会視察(新長浜図書館)
2月10日	日本図書館協会滋賀支部視察(新長浜図書館)

## ⑫ピックアップコーナー

季節や時事に合わせた本を集めたコーナーを各館に設けています

		上旬テーマ	下旬テーマ
4月	長浜	春ですね！「歩き」のススメ	平成を振り返る
	浅井	和菓子作り／キャンプ／長浜曳山まつり	育てるいろいろ／戦乱の世を駆けた歴戦の勇者たち
	びわ	おでかけしよう	本格的なカレーをつくろう！
	虎姫	新元号“令和”～天皇と万葉集～／花より団子～食べ物あれこれ～	キリスト教の世界～教会と文学／今日からはじめる家庭菜園
	湖北	おでかけしよう	アウトドアを楽しもう
	高月	昭和 平成 そして・・・	令和
5月	長浜	母の日	動物・植物と触れ合おう
	浅井	育てるいろいろ／戦乱の世を駆けた歴戦の勇者たち	雨の小説特集／日本の名城
	びわ	名前ものがたり	驚き！謎解き！ミステリ
	虎姫	今日からはじめる家庭菜園	夏バテしないカラダになる！
	湖北	おさかなアラカルト	梅雨に向けて
	高月	青空の下でBBQ	名画サロン 上映作品の原作本特集
6月	長浜	インドア	インドア／追悼 田辺聖子
	浅井	雨の小説特集／日本の名城	DIY／海の底をのぞいてみよう
	びわ	贈り物上手になろう／追悼 田辺聖子	ジメジメ・ムシムシ 嫌～な梅雨を楽しむ過ごし方
	虎姫	夏バテしないカラダになる！	涼・夏／7月1日はびわこの日
	湖北	映画を観よう！	水・海の脅威
	高月	長寿の極意	7/1は琵琶湖の日
7月	長浜	図書館いろいろ／夏の夜の夢（湖国シェイクスピア）	青－空と海－／夏の夜の夢（湖国シェイクスピア）
	浅井	DIY／海の底をのぞいてみよう	アウトドア！／夏に食べたい！ごはん&デザート
	びわ	horror	アニメーションの世界
	虎姫	涼・夏／7月1日はびわこの日	災害に備える
	湖北	竹と笹の世界	〇〇の歴史
	高月	暑い夏をのりきる準備特集	EMERGENCY
8月	長浜	長浜図書館閉館記念展示	初代館長「中島智恵子展」
	浅井	アウトドア！／夏に食べたい！ごはん&デザート	ドライブはつらいよ～運転にまつわるミステリー～ ／作ってみよう！アクセサリー・小物
	びわ	終戦から74年 戦争と平和を考えよう	残暑お見舞い申し上げます ～夏の疲れを癒しましょう～
	虎姫	災害に備える	お金あれこれ
	湖北	山に親しむ	残暑お見舞い申し上げます ～夏の疲れを癒しましょう～
	高月	平和	
9月	長浜	—臨時休館中—	
	浅井	ドライブはつらいよ～運転にまつわるミステリー～ ／作ってみよう！アクセサリー・小物	食欲の秋
	びわ	備えあれば患いなし	秋の夜長を楽しもう
	虎姫	お金あれこれ	お仕事色々～働く人々
	湖北	運動会～準備はお済ですか～	童話にハマる。
	高月	「天気の本」晴れの日にも雨の日にも本を	芸術の秋「名画を語ろう！」



10月	長浜	—臨時休館中—	
	浅井	食欲の秋	夜空を見上げて(星の本)
	びわ	爽やかな風に誘われて(サイクリング)	秋はお腹が減る?面白くて美味しそうな本、集めました。
	虎姫	お仕事色々~働く人々	お仕事色々~働く人々
	湖北	本で世界を歩いてみよう	癒しの空間
	高月	カメラと散歩	10月20日は頭髪の日 ~髪にまつわるあれこれ~
11月	長浜	—臨時休館中—	
	浅井	夜空を見上げて(星の本)	心も体もあつたまろ
	びわ	温泉を愉しむ	宇宙の神秘
	虎姫	電車に乗って出かけよう!	電車に乗って出かけよう!
	湖北	紅葉 見たり撮ったり 愛でたり学んだり	勤労感謝の日 疲れた体を労ろう
	高月	思わず二度見する表紙	結婚ってどんな感じかなあ
12月	長浜	1 F①②みーな特別展示(ご当地) ③高校生のおすすめ本展示 2 F①あつたかい ②台南市特別展示 ③クリスマス。年末年始	
	浅井	芸能人の書いた本	防犯
	びわ	2019年映像化された原簿本集めました	手紙の本あれこれ
	虎姫	心に効きます言葉のあれこれ	
	湖北	スッキリ!ピカピカ!大掃除大作戦	日本、再発見
	高月	親子で読もうじーんわりあつたか絵本	新年に向けて
	木之本		
	余呉 西浅井	親子で楽しむクリスマス クリスマス絵本	
1月	長浜	1 F①②みーな特別展示(祈り) ③高校生のおすすめ本展示 2 F①あつたかい ②梅 ③切り絵	
	浅井	貧困を考える	そうじ活用術
	びわ	色をたのしむ	戦国武将 明智光秀
	虎姫	明智光秀	
	湖北	「明智光秀」~本能寺の変はなぜ起きたのか~	冬の星空
	高月	キラリと光る湖北の人	思いをステキに伝えたい
	木之本	むかしのあそび	
	余呉 西浅井	うちあそびを楽しもう 色	
2月	長浜	1 F①②みーな特別展示(戦国) ③南中芸術部作品展 2 F①あつたかい ②梅 ③明智光秀	
	浅井	ほっこり 甘いもの特集	風に負けない
	びわ		春はすぐそこに
	虎姫	仏像と仏教文化	
	湖北	森林破壊	大人の皆さん!世の中のなぜ?なに?説明できますか?
	高月	モヤモヤを知る	
	木之本	冬を発見!	
	余呉 西浅井	いざという時に備える!防災の本 お菓子づくり	
3月	長浜	1 F①②みーな特別展示(近代化遺産) ③映像化作品の原作 2 F①びわ湖 ②明智光秀 ③おうちライフ応援パック(※③は全館実施)	
	浅井	新生活にむけて	春が来ました
	びわ	絶景を求めて	心も体も元気に
	虎姫	2020年の映画原作特集	
	湖北	感染症 感染症ってなに?対策法は?	
	高月	病と闘う人たち	巣ごもり応援本
	木之本	はるがきたよ	
	余呉 西浅井	いざという時に備える!防災の本 春ですよ何か植えてみませんか?	

## (2)けやきっ子プロジェクト

### ①児童向け定例行事(図書館主催)

会場	定例おはなし会		季節のおはなし会	
	回数	人数	回数	人数
長浜	9	286		
浅井			3	23
びわ			3	62
虎姫				
湖北	10	65		
高月	10	97		
合計	29	448	6	85

### ②えほんのひろば開催支援

内容	合計	申込者内訳				
		園	小学校	ボランティア団体	子育て支援施設	市役所(公的機関)
ひろば開催セット貸出回数	14回	4	2	2	2	4
貸出冊数	905冊					

### ③子どもと本をつなぐ大人への支援

内容	開催日	会場	参加人数
読み聞かせボランティアを楽しむ講座 (長浜市社会福祉協議会と共催)	7/27	浅井図書館	26
	8/3		24
	8/31		29

### ④子育て支援事業

内容	合計人数	長浜会場	高月会場	
ブックスタート事業(4か月児健診時)	752	609	143	人
絵本読み聞かせフォローアップ(10か月児健診時)	758	598	160	人

内容	長浜	浅井	びわ	虎姫	湖北	高月	合計	
はぐはぐおはなし会	349	167	206	129	89	195	1,135	人
(回数)	18	11	11	11	11	11	73	回
赤ちゃんタイム(回数)		50	49				99	回

※はぐはぐおはなし会とは、0歳児を中心とした赤ちゃん向けのおはなし会。絵本や紙芝居のほか、手遊びなどを楽しむ会。

※赤ちゃんタイムとは、小さいお子さん連れでも来館しやすい時間帯を設け、子育て世代の来館を促す時間帯。週1回、午前中。

### ⑤YAサービス

内容	日程	参加人数	会場	
「湖北地区高校 生徒と先生のおすすめ本」展示	10/27~11/30	—	浅井・びわ・虎姫・湖北・高月 ※米原市立図書館(山東・近江)も同時開催	
	12/1~1/31	—	長浜	
「本を紹介してみませんか~POP・本の帯コンクール」 共催:滋賀文教短期大学	作品募集	71	滋賀文教短大図書館 全館	
	作品展示	10/11~10/23	—	滋賀文教短大図書館
		11/13~11/30	—	高月
		2/5~2/29	—	長浜
「長浜北高校自分さがし」	作品展示	10	長浜	

⑥子ども読書活動推進関連事業

内容	開催日	会場	参加人数
第5回パパチャレンジ講座カジイクジRAKU-RAKU講座 うたであそぼう！～親子でいっしょにふれあい遊び～ (パパチャレンジ講座カジイクジRAKU-RAKU講座は全5回) 共催:生涯学習文化課・人権施策推進課 子育て支援課・健康推進課	2/23	長浜まちづくりセンター 和室	24

⑦その他

内容	開催日	会場	参加人数	
体験！子ども図書館員	7/14	長浜	13	
「夏を読む！ナツドク2019」	7/20～8/25	全館	—	
H-1グランプリ (共催:長浜城歴史博物館)	自由研究相談室	8/4	長浜	0
	受賞作品展示	7/19～7/30	高月	—
		8/2～8/12	浅井	—
		8/16～8/26	びわ	—
		3/20～3/29	浅井	—
お話給食展示	10/30～11/10	6館・3室	—	
けやきっ子読書カード	通年	6館・3室	2,001人 138人 12,313枚	
子どもまなび座 (共催:長浜まちづくりセンター)	1/18	長浜まちづくりセンター和室・調理室等	40	

発行のべ人数  
うち新規申込人数  
発行枚数

※3室とは、木之本・余呉・西浅井図書館のこと

(3)園・学校支援

①資料の支援

内容	学校数	クラス数	回数	冊数	
おはなしのたからばこ (巡回文庫)	小学校40冊	25	295	9	106,200
	中学校40冊	11	114	9	41,040
	小中一貫校40冊	1	9	9	3,240
	小学校特支15冊	21	50	9	6,750
	中学校特支15冊	10	22	9	2,970
	合計	68	490	—	160,200
団体貸出(教科・単元)	小学校	24	-	316	5,035
	中学校	11	-	49	1,131
	義務教育校	1	-	7	187
	高校	5	-	28	262
	園	5	-	12	466
	合計	46	-	412	7,081

## ②出向・見学・職場体験等の支援

対象	内容	校園数	回数
幼稚園・保育園・認定こども園	来館	5	8
	来館と絵本貸出	4	32
	来館によるおはなし会	2	3
小学校 特別支援学級 4年生以上	おはなし会	1	1
	ブックトーク	1	3
	施設見学※	17	17
	本の貸出体験※	12	12
	来館によるおはなし会※	1	1
中学校 特別支援学級	おはなし会	0	0
	ブックトーク	1	1
	職場体験受入※※	11	16
	施設見学と本の貸出体験	0	0
	ボランティア部活動受入	1	188
高校	地域貢献活動受入	1	1
	図書館セミナー	1	2
	地域貢献活動(自分さがし体験)受入	1	1
大学	施設見学	2	2
	出向講座	1	1
	インターンシップ	1	10

※一度の来館で複数のサービスを実施することがある。

※※ 1校の生徒を複数の館で受け入れることがある。

## ③教職員・学校支援

学校・図書館連絡会	主催:長浜市立図書館 2回(5/13、2/21)
長浜市学校司書連絡協議会	主催:教育指導課 6回
教職員・保育者向け「絵本の読み聞かせについて」	主催:教育センター

## (4)ボランティア活動(市民協働事業)

### ①業務ボランティア

(人)

登録者数	H20	H21	H22	H23	H24	H25	H26	H27	H28	H29
	34	47	63	65	62	48	58	44	48	53
	H30	R1								
49	41									

(人)

活動のべ人数	合計	長浜	浅井	びわ	虎姫	湖北	高月
	430	84	14	33	11	0	288

### ②音訳ボランティア

(人)

登録者数	H24	H25	H26	H27	H28	H29	H30	R1
	14	27	31	26	21	15	15	22

#### \*デージー製作

録音回数	3回
録音のべ人数	3人

#### \*対面朗読

回数	15
音訳者のべ人数	63
利用者のべ人数	50

### ③ブックスタートボランティア

(人)

登録者数	H26	H27	H28	H29	H30	R1
	7	12	7	9	10	10

活動日数	24日
活動のべ人数	27人

④ボランティア活動のべ人数

H27	H28	H29	H30	R1
1,103人	902人	963人	794人	447

⑤おはなし等ボランティア団体

(団体数)

団体数	H20	H21	H22	H23	H24	H25	H26	H27	H28	H29
	7	7	7	8	9	9	6	6	8	9
	H30	R1								
8	8									

※おはなしボランティア主催行事

内容	主催者	回数	参加人数	会場
すずめの学校さんのおはなし会(月1回)	すずめの学校	8	182	長浜
まめっちょさんのおはなし会(学校の長期休業中各1回)	まめっちょ	2	52	長浜
わらべうたであそぼう(月1回)	まめっちょ	9	161	長浜
おもちゃ箱さんのおはなし会(月1回)	おもちゃ箱	9	104	浅井
わらべうたであそぼう(月1回)	まめっちょ	3	63	びわ
やぎゆげよさんのおはなし会(月1回)	やぎゆげよ	11	131	びわ
ひまわりの会さんのおはなし会(月1回)	ひまわりの会	11	177	びわ
すっとなんさんのおはなし会(月1回)	すっとなん	11	197	虎姫
12の月さんのおはなし会	12の月	9	157	長浜/びわ
	合計	73	1,224	

(5)図書館協議会

第1回	令和元年 5月23日(木)	平成30年度事業報告 令和元年度の事業計画について
小委員会	第1回 6月6日(木)	図書館基本計画実施プランに基づく平成30年度事業評価
	第2回 6月27日(木)	
第2回	令和元年6月27日(木)	長浜市図書館基本計画(第2期)の策定について 子ども読書活動推進計画(第3次)について
第3回	令和元年7月31日(水)	図書館基本計画実施プランに基づく平成30年度事業評価について 利用動向調査概要について
第4回	令和元年12月19日(木)	旧長浜図書館の今後の予定について 利用動向調査中間報告 新長浜図書館開館報告・見学
第5回	令和2年1月23日(木)	長浜市図書館基本計画(第2期)の策定について
第6回	令和2年2月27日(木)	令和元年度の事業報告 令和2年度の事業計画について

(6)その他

①-1 施設利用回数(図書館事業:おはなし会・名画サロン・職員研修・会議・授乳など) (回)

	合計	長浜	浅井	びわ	虎姫	湖北	高月
視聴覚室	102	50	4		30		18
会議室	180	102	7				71
集会室	58			58	0		
エントランス	1		1				
ジオラマ	39		39				
多目的室	17			17			
ロビー	1			1			
2F	0						0
井上靖記念室	101						101
広場	0						0
合計	499	152	51	76	30	0	190

①-1-1 施設利用回数(2019年12月以降 長浜図書館)

ボランティアルーム	7
ビブリアルーム	8
録音室	0
対面朗読室	0
授乳室	6
サイレントルーム	51
合計	72

①-2 施設利用回数(上記①-1以外:ボランティア研修・打ち合わせなど) (回)

	合計	長浜	浅井	びわ	虎姫	湖北	高月
視聴覚室	79	32	7		15		25
会議室	7	0	6				1
集会室	3			3	0		
エントランス	4		4				
ジオラマ	0		0				
多目的室	0			0			
ロビー	5			5			
2F	2						2
井上靖記念室	4						4
広場	0						0
合計	104	32	17	8	15	0	32

②職員研修

4月	コンプライアンス研修	「新しい芽活動」	業務研修	接遇の基本
5月		イクボス宣言		防災図上訓練
6月		長浜市職員倫理規程		接遇実践編
7月		ハラスメント防止		乳幼児サービス
8月		現金取扱いガイドライン		ICタグシステムについて
9月		懲戒処分・分限処分		コーナー展示について
10月		会計年度任用職員制度		高齢者サービスについて
11月		個人情報保護・情報セキュリティ		さざなみタウンについて
12月		年末年始の交通安全について		ストレスチェックについて
1月		ひきこもり支援		レファレンス
2月		不当要求対策		長浜の歴史について学ぶ
3月		1年間を振り返る		第2期図書館計画について

③特記事項

行事取りやめ

- ・8月16日(金)地域貢献活動(高校)の活動→台風接近により中止(代替なし)
- ・10月12日(土)湖北図書館のおはなし会、10月13日(日)の高月図書館のおはなし会  
→台風接近により中止(代替なし)
- ・3月4日(水)複合施設全体の消防設備点検のため、湖北図書館臨時休館
- ・3月のおはなし会とはぐはおはなし会→新型コロナウイルス感染拡大防止のため全館中止
- ・3月の音訳ボランティア養成講座3回(全7回の後半3回)→新型コロナウイルス感染拡大防止のため中止

④寄附

平成31年4月2日	大塚産業グループ様	図書館資料(10万円相当)
令和元年11月19日	長浜ワイズメンズクラブ様	ブックカート5台
令和2年1月29日	匿名	図書費100万円

# 13. 雑誌一覧

2019年4月当初

※網かけは寄贈

あ	1	アイユ					湖	
	2	AERA	長		び			
	3	アエラ with Kids			び			
	4	碧い湖			び			
	5	アサヒカメラ		浅				
	6	明日の淡海			び			
	7	明日の友			び			
	8	UP			び			
	9	アニメージュ				虎		
	10	アニメディア			び			
	11	aff	長	浅	び	虎		高
	12	ALPS			び			
	13	an・an			び			
	14	安心					湖	
	15	&プレミアム			び			
い	16	IDAI NEWS shiga	長					
	17	いただきます ごちそうさま			び			
	18	1・2・3歳			び			
	19	一枚の繪						高
	20	一個人		浅	び			
	21	いないいないばあ						高
	22	illustration			び			
	23	岩波書店の新刊			び			
	24	In Red				虎		
	25	INROCK			び			
う	26	with	長					高
	27	with PETs			び		湖	
	28	ウィラード			び			
	29	Will	長					
	30	WEDGE	長					
	31	UOMO					湖	
	32	うかたま	長					
	33	UCHIKOCHI			び	虎		
	34	美しいキモノ	長		び			
え	35	栄養と料理	長	浅				
	36	Expert Nurse						高
	37	eclat	長					
	38	ESSE		浅	び	虎	湖	高
	39	NHK囲碁講座						高
	40	NHK将棋講座						高
	41	NHK短歌					湖	
	42	NHKのおかあさんといっしょ			び			
	43	NHK俳句						高
	44	NHKみんなのうた			び			
	45	FQ JAPAN			び			
	46	ELLE JAPON			び			
	47	ELLE DECO		浅				
	48	LDK	長				湖	高
	49	園芸ガイド	長	浅		虎		
	50	園芸新知識 はなとやさい						高
	51	演劇界						高
	52	遠州		浅				
お	53	近江環人			び			
	54	近江教育			び			
	55	OCEANS	長					
	56	オートバイ				虎		
	57	オール讀物	長		び			高
	58	おせい・はやい・ひくい・たかい			び			
	59	男の隠れ家				虎		
	60	おとなの週末						高
	61	おはよう21	長					
	62	オレンジページ		浅		虎	湖	高

	63	音楽と人			浅			
	64	音楽の友				び		
	65	女も男も			浅			
か	66	Casa BRUTUS	長					
	67	ガーデン&ガーデン			浅			
	68	CARTOPP						高
	69	会社四季報	長					
	70	会社四季報 ワイド版						高
	71	岳人				び		
	72	カジカジ					虎	
	73	かぞくのじかん				び	虎	
	74	学校図書館	長					高
	75	CUT			浅			
	76	家庭画報	長	浅				
	77	家電批評						高
	78	cafe sweets						高
	79	からだにいいこと					虎	
	80	CARAT滋賀				び		
	81	環境儀				び		
	82	観光文化	長					
	83	Kansai Walker				び		
	84	関西中国四国じゃらん				び		
	85	緩和ケア						高
き	86	季刊地域			浅			高
	87	季刊 プリ*フラ				び		
	88	キネマ旬報	長					
	89	Can Cam				び		高
	90	共同参画	長			び		
	91	きょうの健康	長	浅	び			高
	92	きょうの料理	長	浅			虎	高
	93	きょうの料理ビギナーズ	長					湖
	94	Quilt Japan						高
く	95	ku:nel				び		高
	96	くらし塾きんゆう塾				び		
	97	クラシズム						高
	98	暮らしの手帖	長				虎	高
	99	CREA						高
	100	GLOW					虎	
	101	クローバー				び		
	102	クロワッサン			浅		虎	高
	103	群像	長					
け	104	ケアマネージャー	長					
	105	経済界	長					高
	106	芸術新潮	長					
	107	GOETHE						湖
	108	月刊赤ちゃんとママ				び		
	109	月刊AQUA LIFE						高
	110	月刊エレクトーン				び		高
	111	月刊おりがみ			浅	び		高
	112	月刊カメラマン				び		
	113	月刊クーヨン	長	浅				
	114	月刊コロコロコミック				び		高
	115	月刊暮ワールド	長					
	116	月刊・自家用車	長					湖
	117	月刊ジュニアエラ				び		
	118	月刊新聞ダイジェスト				び		
	119	月刊TVnavi	長					
	120	月刊NURSING	長					
	121	月刊Piano			浅	び		高
	122	月刊福祉				び		
	123	月刊MOE	長					湖
	124	げんき				び		

※網かけは寄贈

125	健康365	長					
126	現代詩手帖	長					
127	県大jiman			び			
128	現代農業		浅				
129	現代の図書館	長					
130	建築知識			び			
こ	131 Coffee Break			び			
132	好日	長					
133	広報	長					
134	国土交通			び			
135	国立国会図書館月報	長				湖	
136	湖国と文化	長	浅	び	虎	湖	高
137	COSPLAYMODE						高
138	コットンタイム		浅			湖	
139	Cotton friend			び	虎		
140	ことぶき	長					
141	kodomoe	長					
142	子供の科学		浅	び			
143	子どもの本棚		浅				
144	この本読んで!		浅		虎		
145	湖北の森			び			
146	GOLF DIGEST			び			
さ	147 サーナ	長				湖	
148	SAVVY				虎		
149	サッカーダイジェスト					湖	
150	Soccer MAGAZINE		浅				
151	THE21	長					
152	サライ	長					高
153	サンデー毎日	長	浅	び			
154	3分クッキング						高
155	サンキュ!		浅				
し	156 GQジャパン	長					
157	JR時刻表			び	虎		高
158	JJ		浅				
159	JTB時刻表	長	浅			湖	
160	滋賀作家	長	浅	び	虎		高
161	滋賀詩人	長	浅	び	虎		高
162	滋賀のむらだより			び			
163	滋賀文学	長	浅	び	虎	湖	高
164	自治体国際化フォーラム			び			
165	実践障害児教育		浅				
166	児童心理	長					
167	司法の窓			び			
168	japatora	長	浅	び	虎	湖	高
169	社会教育	長					
170	shanti					湖	
171	週刊朝日	長	浅	び			高
172	週刊エコノミスト	長					
173	週刊新潮				虎	湖	高
174	週刊ダイヤモンド		浅		虎		
175	週刊・東洋経済	長	浅				高
176	週刊文春			び			高
177	週刊ベースボール			び			
178	自悠時間			び			
179	自遊人	長					
180	じゅげむ(寿限無)			び		湖	
181	JUNON		浅				
182	趣味の園芸	長		び		湖	高
183	趣味の園芸やさいの時間		浅				
184	将棋世界	長	浅				
185	女性自身						高

186	小説新潮		浅	び			
187	食品安全			び			
188	Think Asia	長					
189	じんけん	長					
190	新建築	長					
191	人権と部落問題			び			
192	GINGER		浅				
193	新潮	長					
194	人文会ニュース			び			
195	心理臨床の広場					湖	高
す	196 SCREEN			び			
197	すてきにハンドメイド	長			虎		高
198	STERA	長	浅				
199	STORY	長					
200	すばる	長					
201	SPRING			び			
202	Smart						高
203	住まいの設計	長	浅	び			
204	すみごこち	長					
205	住む。		浅				
206	相撲			び			
せ	207 靑湖	長	浅	び	虎	湖	高
208	正論	長					
209	世界	長					高
210	Seventeen	長			虎		
211	CEL			び			
212	選択						高
213	川柳マガジン			び			
そ	214 装苑			び			
215	壮快		浅				
216	総務省			び			
217	そだちの科学						高
218	育てる			び			
219	ソトコト	長					
た	220 Tarzan			び			
221	大法輪		浅				高
222	TIME 国際版	長					
223	DIME	長					
224	ダイヤモンドZai		浅				
225	ダ・ヴィンチ	長	浅	び		湖	
226	宝塚GRAPH						高
227	たのしい授業						高
228	旅の手帖	長				湖	
229	たまごクラブ			び			高
230	短歌	長	浅				
231	淡交テキスト			び			
232	dandan			び			
233	dancyu						高
ち	234 地域づくり			び			
235	地域防災			び			
236	ちいさい・おおきい・よわい・つよい	長		び			
237	ちいさいなかま			び			
238	小さな親切			び			
239	致知						高
240	ちゃぐりん	長					高
241	CHANTO					湖	
242	中央公論	長	浅				高
243	チルチンびと		浅				
つ	244 つり情報			び			
て	245 ディスカバー・ジャパン						高
246	Disney FAN						高



※網かけは寄贈

247	鉄おも				虎		
248	鉄道ファン						高
249	Tennis Magazine						高
250	Duet			び			
251	テルミ	長					
252	テレビマガジン						高
253	手をつなぐ しが			び			
254	電撃文庫MAGAZINE			び			
255	天文ガイド					湖	
と	256 ドゥーパ!	長		び			
257	東海じゃらん					湖	
258	統計だより			び			
259	DAWN			び			
260	陶遊						高
261	特選街		浅		虎		
262	tocotoco		浅				
263	図書	長					
264	図書館雑誌	長		び		湖	
265	DOS/V POWER REPORT			び			
な	266 長浜文学	長	浅	び	虎	湖	高
267	なごみ	長					
268	NATIONAL GEOGRAPHIC	長					
269	ナショナルジオグラフィック日本版			び			
270	波			び			
271	Number	長	浅				
272	鳩	長	浅	び			高
に	273 nicola		浅				
274	にちぎん			び			
275	日曜作家			び			
276	日経WOMAN			び			
277	日経エンタテインメント!		浅			湖	
278	日経コンピュータ		浅				
279	日経サイエンス	長					
280	日経トレンドリー			び			
281	日経パソコン				虎		
282	日経PC21		浅	び			
283	日経ビジネス			び			
284	日経Health			び			高
285	日経マネー			び			
286	日本教育			び			
287	日本公庫つなぐ			び			
288	日本カメラ						高
289	日本児童文学	長					
290	Newえるふ	長					
291	Newsweek 日本版	長					
292	Newsがわかる		浅				
293	Newtype		浅				
294	Newton		浅				
295	人間文化	長	浅			湖	
ね	296 ね〜ね〜			び			高
297	猫びより		浅				
の	298 ノジュール		浅				
299	ノーマライゼーション			び			
300	non no		浅	び			
は	301 HERS					湖	
302	BIRDER					湖	
303	俳句		浅				
304	俳句界	長					
305	培倶人			び			
306	はなのぼう			び			

307	花藻	長					
308	母の友	長					
309	haru_mi	長					高
310	ハルメク	長	浅				
ひ	311 PHP						高
312	PHPスペシャル						高
313	PHP増刊号くらしラク〜る♪						高
314	PHPのびのび子育て		浅			湖	高
315	PHPのびのび子育て増刊						高
316	PEAKS					湖	
317	ピースママ滋賀			び			
318	BE-PAL	長		び	虎		
319	Begin					湖	
320	美ST						高
321	ビスポ+	長	浅	び	虎	湖	高
322	bizmom			び			
323	ビッグイシュー						高
324	Piccolo			び			
325	美的			び			
326	ひと・健康・未来			び			
327	ひととき	長					
328	百歳万歳					虎	
329	ヒューマンライツ					虎	
330	ひよこクラブ			び			高
331	Hir@gana Times	長					
ふ	332 ファイナンス			び			
333	FINEBOYS	長	浅				
334	FIGAROjapon		浅				
335	フィギュア王						高
336	ブイジャンプ						高
337	Fishing Cafe	長		び			高
338	風景写真			び			高
339	フォトコン	長					
340	PHOTOテクニックデジタル					虎	
341	婦人画報			び			
342	婦人公論	長				湖	高
343	婦人之友						高
344	BOOK MARK					虎	
345	武道	長		び		湖	
346	ふもと	長	浅	び	虎	湖	高
347	部落解放						高
348	PLUS1 Living	長				虎	高
349	FRANEWS			び			
350	Bricolage					虎	
351	ブルーシグナル	長					
352	BRUTUS		浅				
353	ぶるーれいく			び			
354	PRESIDENT	長				虎	
355	プレジデント Family	長					
356	Precious						高
357	Pre-mo	長	浅				
358	文学界	長					
359	文藝春秋	長	浅	び		湖	高
360	文芸塔	長					
へ	361 ベースボールマガジン						高
362	Baby-mo	長				虎	
363	Pen		浅	び			
ほ	364 保育の友			び			
365	Voice	長					
366	ぼうさい			び			

※網かけは寄贈

367	法律時報	長					
368	星の友	長					
369	botejako ぼてじゃこ倶楽部			び			
370	Hobby JAPAN						高
371	ポポロ				虎		
372	ホリデーオート				虎		
373	盆栽世界			び			
374	本の雑誌	長					
ま 375	Mart			び			高
376	まいスキッ!	長		び			
377	毎日が発見		浅	び			
378	ママ・こことと	長	浅	び	虎	湖	高
379	MAMOR	長					
み 380	みーな びわ湖から	長	浅	び	虎	湖	高
381	湖	長					
382	水とともに			び			
383	ミセス		浅				
384	Meets Regional			び			高
385	Myojo			び			
386	未来	長					
387	みんなねっと	長					
388	みんなのねがい		浅				
む 389	mundi	長	浅	び	虎	湖	高
め 390	men's non-no			び			
も 391	MORE		浅			湖	高
392	Motor Magazin			び			
393	MODERN LIVING					湖	
394	モノ・マガジン		浅				
や 395	野菜だより			び			
396	やさい畑		浅				
397	野生時代		浅				
398	山と溪谷	長	浅				
399	YOUNG GUTAR ヤングギター						高
ゆ 400	UR Press			び			
401	ゆうゆう		浅		虎		
402	ゆほびか				虎		
403	夢けんせつ			び			
404	ユリイカ	長					
ら 405	ラジオ深夜便		浅				
406	ランナーズ			び			高
り 407	LEE	長				湖	
408	Leaf	長					高
409	リベラルタイム			び			
410	料理通信			び			
411	リンネル					湖	
れ 412	Lakes Magazine	長	浅	び	虎	湖	高
413	Rail Magazine			び			
414	歴史街道		浅		虎		
415	歴史研究	長					
416	歴史人					湖	
417	レタスクラブ		浅	び			高
418	レディブティック						高
ろ 419	ロッキング・オン・ジャパン	長					
わ 420	Waggle		浅				
421	和楽	長					
422	WAN		浅				

のバタイトル数	144	101	172	54	54	111
計	636					
うち のべ購入タイトル数	104	87	99	39	35	91
計	455					

実タイトル数	422
--------	-----

## 14. 新聞一覧

朝日新聞	長	浅	び	虎	湖	高
京都新聞	長	浅	び	虎	湖	高
産経新聞	長	浅	び			高
中日新聞	長	浅	び	虎	湖	高
日経流通新聞						高
日本経済新聞	長	浅	び			高
日本農業新聞		浅				
毎日新聞	長	浅	び			高
読売新聞	長	浅	び	虎	湖	高
日刊スポーツ	長		び			
滋賀夕刊						
長浜・東浅井共通版	長	浅	び	虎	湖	
東浅井版		浅	び	虎	湖	
伊香版					湖	高
毎日小学生新聞			び			
ジャパンタイムズウィークリー	長					
福島民報 ※	長					
福島民友 ※	長					
のバタイトル数	12	10	11	6	7	9
計	55					
うち のべ購入タイトル数	10	9	10	5	5	8
計	47					

実タイトル数	17
--------	----

・網かけは新聞折り込みの新聞

・斜体・下線は5年保存、その他は1年保存

読売新聞は米原市立近江図書館で5年保存

日本経済新聞は米原市立山東図書館で5年保存

※新聞『福島民報』『福島民友』について  
福島県は、県外へ避難されている方に福島  
の情報に触れていただき、ふるさととのつな  
がりを感じていただけるよう、地元紙の『福  
島民報』と『福島民友』を全国の公共施設に送  
付されています。滋賀県内では、大津市立図  
書館(本館)、草津市立南草津図書館、長浜  
図書館で閲覧することができます。

## 15. 教育振興基本計画実施プラン 令和元年度報告(図書館部分抜粋)

基本目標	2 子どもの自立に向けて「生きる力」を育む教育を推進します			
施策の基本的方向	1 確かな学力の向上			
具体的な施策	<b>言葉の力の育成と読書活動の充実</b> 言語に関する能力は全ての教科の基本であることから、思考力・判断力・表現力などを育む言語活動を充実させるため、学校司書の配置や学校・園の蔵書整備等を進めるなど学校図書館を活用した取り組みにより、言葉の力の育成を図ります。また、読書活動は、言葉を学び、感性を磨き、表現力を高め、創造力を豊かなものにし、人生をより深く生きる力を身に付けていく上で欠くことのできないものです。そのため、子どもたちが幼児期から読書習慣を身に付けることができるように、園・学校、図書館が一体となり、家庭・地域を巻き込んだ読書環境の整備を進めます。			
重点事務事業名	取組内容	成果目標等	決算額(千円)	担当課
つなごう！子どもと本～けやきっ子プロジェクト～事業	読書を通じて市の木けやきのようにのびのびと豊かに生きる「けやきっ子」を育むため、子どもへの直接サービスと園・学校とも協力し子どもが本と出会える環境を整える。 ①園・保育者の利用促進を図る。 ②図書館利用が少ない高校生・大学生世代に向けて、読書への関心を喚起する事業を行う。	①園への団体貸出を年10回以上行う。 ②高校または大学と連携した事業を年1回以上行う。	消耗品費 1,774 委託料 328 2,102 千円	生涯学習文化課(図書館)
2	目標の達成状況			事業の評価
	①園への団体貸出を98回行った。 ②滋賀文教短期大学と共催で「本を紹介してみませんか2019～POP・本の帯コンクール」を開催。71点の応募があり、高月(11月)および長浜図書館(2月)で応募作品の展示を行った。また、湖北地区高校の先生と生徒がすすめる本を集めたリスト掲載本を、浅井・びわ・虎姫・湖北・高月図書館で11月に、長浜図書館で12月に展示を行った。			A
事業の課題・今後の取組	①より多くの園からの貸出希望にこたえるために、的確な資料を収集・提供していく必要がある。 ②高校生から大学生世代が、さらに本や読書に関心を持てるように、近隣の高校や大学との連携を継続する。			

基本目標	5 いつでも、どこでも、だれでも学びあえる生涯学習環境の充実を図ります			
施策の基本的方向	2 図書館機能の充実			
具体的な施策	<b>図書館サービスの充実</b> 市民の多様で高度な資料要求に応え、市内全域にサービスを届けるために、中央図書館を要として各図書館が一体となった体制を整えます。このため、中央図書館の整備と並行して地域に根ざした各館の整備を行うとともに、レファレンス機能の強化、図書館コンピュータシステムと館間の資料配送の充実を図り、市民が暮らしの中でより身近に、より便利に図書館を利用できるようサービスの充実に努めます。			
重点事務事業名	取組内容	成果目標等	決算額(千円)	担当課
レファレンスサービス	市民からのレファレンスに迅速に回答できるよう、回答事例を収集し活用する。	年180件以上の事例を収集する。	0 千円	生涯学習文化課(図書館)
10	目標の達成状況			事業の評価
	10月のコンピュータシステム更新と長浜図書館の移転による長期臨時休館により、事例収集は81件にとどまったが、利用案内にレファレンスサービスについて記載し、利用者にPRを強化した。			C
事業の課題・今後の取組	レファレンスサービスを毎年比較検討できる指標の設定が必要である。また、郷土に関するレファレンスは資料も限られるため、事例を市民に公開し、調べ物に役立ててもらうことが重要である。よって、単に事例を収集するだけでなく、活用する手立てを整える必要がある。			

重点事務 事業名	取組内容	成果目標等	決算額(千円)	担当課
テーマ展示 の充実	市民の新たな興味関心を掘り起こし、豊かな暮らしにつながるような資料を展示し、情報を提供する。また北部の図書室(木之本・余呉・西浅井)でも展示を行う。	年間12テーマ以上の展示を行う。	0 千円	生涯学 習文化 課(図書 館)
11	目標の達成状況			事業の評価
総括 (4月～翌3 月)	<p>知の講座などの事業と関連した資料を紹介し、興味関心の喚起につながる展示を毎月全館(施設の長期臨時休館時期を除き)で行った。12月以降は北部3図書室でも各まちづくりセンターの協力を得て、毎月月替わりで展示を行った。</p>			B
事業の課題 ・ 今後の取組	<p>事業と関連づけた資料をタイムリーに収集し展示することで、利用者の関心が高まった。さらに多くの市民の興味関心を掘り起こし、豊かな暮らしにつなげるために、図書館の事業に限らず、市内の関係施設・機関と連携し、各施設・機関の事業に関連した展示などを行っていく。</p>			
重点事務 事業名	取組内容	成果目標等	決算額(千円)	担当課
図書館間の 資料配送	市民が予約した資料を近くの図書館で迅速に受け取ることができるよう、市内の各図書館を結ぶ資料運搬の便を拡充する。	図書館間の便を週5便運行する。 北部の図書室へは、週3～5便運行する。	委託料 2,940 千円	生涯学 習文化 課(図書 館)
12	目標の達成状況			事業の評価
総括 (4月～翌3 月)	<p>10/1から長浜図書館の休館日を火曜、ほか市内5図書館の休館日を月・火曜とする条例改正を6/27付で公布、各図書館の休館日を統一することにより、10月から週5日の運行が可能となった。 10/1から図書館間の物流便を週5日に、北部3図書室への物流を開室日にあわせて週3～4日に増便した。</p>			B
事業の課題 ・ 今後の取組	<p>中央図書館機能を持つ長浜図書館の資料が、迅速に市内の各図書館及び3図書室で受け取れるよう、週5日(北部については3～4日)の物流便を維持する。</p>			

基本目標	5	いつでも、どこでも、だれでも学びあえる生涯学習環境の充実を図ります			
施策の基本的方向	2	図書館機能の充実			
具体的な施策	図書館を情報拠点とした市民の学習活動の支援				
	市民の知る自由を保障するため、誰もが図書館サービスを利用してあらゆる学習活動を深めることができ、地域の活性化・暮らしの豊かさにつなげるための情報拠点となるよう、市民に役立つ資料を充実させ、市民の学習活動の場を提供します。そして、これらの成果を情報として蓄積し、新たな学習活動につなげていきます。				
	重点事務 事業名	取組内容	成果目標等	予算額(千円)	担当課
	図書館しょうがい者サービス事業	しょうがいのある人も利用しやすい資料の提供と利用環境の整備を進める。 ①音訳ボランティアの技術向上のための学習会を開催 ②対面朗読の実施 ③郵送貸出サービスの周知	①学習会を年10回以上開催する ②対面朗読を年12回以上開催する ③関係機関や施設に案内文等を配布する	報償費 通信運搬費  16千円	13 3 生涯学習文化課(図書館)
13	総括 (4月～翌3月)	目標の達成状況			事業の評価
		①学習会を7回(スキルアップ4回、音訳ボランティア養成講座3回)開催した。 ※音訳ボランティア養成講座は7回の予定だったが新型コロナウイルス感染拡大のため後半は中止した。 ②浅井図書館で6回、高月図書館で11回、計17回の対面朗読を行った。(利用した当事者のべ54人) ※新型コロナウイルス感染拡大のため、3月は対面朗読を中止した。 ③しょうがい福祉課が発行する「しょうがい福祉サービス・制度・事業のご案内」の中で郵送貸出サービスを紹介した。			B
	事業の課題 ・ 今後の取組	学習会を通じてボランティアの意欲を高め、ボランティアが自立して、学習会の企画から活動まで行えるように支援を進めていく。			
	重点事務 事業名	取組内容	成果目標等	予算額(千円)	担当課
	ボランティア活動の支援	図書館や読書推進にかかわるボランティアの活動を支援する。 ①ボランティア交流会の開催 ②ボランティア情報通信の発行	①交流会を年に1回以上開催する ②活動登録者に通信を年6回程度発行する	0千円	生涯学習文化課(図書館)
14	総括 (4月～翌3月)	目標の達成状況			事業の評価
		①長浜市社会福祉協議会との共催で行った「読み聞かせボランティアを楽しむための講座」(開催日:7/27、8/3、8/31 会場:浅井図書館)で、ボランティア同士の交流会を2回行った。(参加人数はのべ55人) ②ボランティア通信を6回発行した。			A
	事業の課題 ・ 今後の取組	ボランティアの学びの場や交流の場を提供し、やりがいを持って活動を継続できるよう支援を継続する。また、協働の場として図書館がボランティアと関われる工夫を進める必要がある。			

# 資料

- ① 長浜市立図書館条例
- ② 長浜市図書館管理規則
- ③ 長浜市立図書館資料収集方針
- ④ 長浜市立図書館資料除籍基準
- ⑤ 長浜市立図書館しょうがい者に対する郵送貸出し要綱

# ①長浜市立図書館条例

## 長浜市立図書館条例

平成18年2月13日条例第189号

改正

平成20年3月24日条例第26号  
平成21年9月19日条例第102号  
平成23年12月19日条例第52号  
平成24年3月23日条例第15号  
令和元年6月27日条例第31号

長浜市立図書館条例

(設置)

**第1条** 図書館法(昭和25年法律第118号。以下「法」という。)第10条の規定に基づき、長浜市立図書館(以下「図書館」という。)を設置する。

(名称及び位置)

**第2条** 図書館の名称及び位置は、次のとおりとする。

名称	位置
長浜市立長浜図書館	長浜市高田町12番34号
長浜市立浅井図書館	長浜市大依町528番地
長浜市立びわ図書館	長浜市難波町505番地
長浜市立虎姫図書館	長浜市宮部町3445番地
長浜市立湖北図書館	長浜市湖北町速水2745番地
長浜市立高月図書館	長浜市高月町渡岸寺115番地

(開館時間)

**第3条** 図書館の開館日における開館時間は、別表第1のとおりとする。ただし、図書館の館長(以下「館長」という。)が特に必要と認めるときは、長浜市教育委員会(以下「教育委員会」という。)の承認を得て、これを変更することができる。

(休館日)

**第4条** 図書館の休館日は、別表第2に定めるとおりとする。ただし、館長が特に必要と認めるときは、教育委員会の承認を得て、これを臨時に変更し、又は臨時の休館日若しくは開館日を設けることができる。

(管理運営)

**第5条** 図書館の管理運営は、教育委員会が行う。

2 図書館の管理運営上必要があるときは、図書館に分室又は移動図書館を置くことができる。

(職員)

**第6条** 館長は長浜市立長浜図書館に置き、図書館の管理及び運営を統括する。

2 図書館に司書その他必要な職員を置く。

3 第1項に規定する図書館以外の図書館に、必要に応じ館長を置くことができる。

(入館等の制限)

**第7条** 教育委員会は、次の各号のいずれかに該当するときは、入館若しくは利用を拒否し、又は退館を命ずることができる。

(1) 公の秩序を乱し、又は善良な風俗を害するおそれがあると認めるとき。

(2) 図書館の管理上の必要から行う職員の指示又は指導に従わないとき。

(3) 前2号に掲げる場合のほか、図書館の管理上支障があると認めるとき。

(損害賠償)

**第8条** 利用者が、図書館の施設、附属設備、図書、記録等を破損し、滅失し、又は汚損したときは、これを原状に復し、又はその損害を賠償しなければならない。ただし、教育委員会がやむを得ない理由があると認めるときは、賠償額を減額し、又は免除することができる。

(図書館協議会)

**第9条** 法第14条第1項の規定に基づき、長浜市図書館協議会(以下「協議会」という。)を置く。

(協議会の組織及び任期)

**第10条** 協議会は、委員10人以内で組織する。

2 委員は、学校教育及び社会教育の関係者、家庭教育の向上に資する活動を行う者並びに学識経験のある者の中から、教育委員会が委嘱し、又は任命する。

3 委員の任期は、2年とする。ただし、補欠の委員の任期は、前任者の残任期間とする。

4 委員は、再任されることができる。

(委任)

**第11条** この条例の施行に関し必要な事項は、教育委員会規則で定める。

**附 則**

(施行期日)

1 この条例は、平成18年2月13日から施行する。

(経過措置)

2 この条例の施行の日の前日までに、合併前の長浜市立図書館設置条例(昭和57年長浜市条例第30号)、浅井町立図書館の設置および管理に関する条例(平成6年浅井町条例第27号)又はびわ町立図書館の設置および管理に関する条例(平成11年びわ町条例第4号)の規定によりなされた手続その他の行為は、それぞれこの条例の相当規定によりなされたものとみなす。

(6町編入に伴う経過措置)

3 虎姫町、湖北町、高月町、木之本町、余呉町及び西浅井町の編入の日の前日までに、虎姫町ウェルプラザの設置および管理に関する条例(平成8年虎姫町条例第4号)、湖北町立図書館の設置および管理に関する条例(平成12年湖北町条例第33号)又は高月町立図書館の設置および管理に関する条例(平成4年高月町条例第12号)の規定によりなされた処分、手続その他の行為は、この条例中にこれに相当する規定がある場合には、それぞれ当該規定によりなされたものとみなす。

**附 則**(平成20年3月24日条例第26号)

この条例は、平成20年6月1日から施行する。

**附 則**(平成21年9月19日条例第102号)

この条例は、平成22年1月1日から施行する。

**附 則**(平成23年12月19日条例第52号)

この条例は、平成24年4月1日から施行する。

**附 則**(平成24年3月23日条例第15号)

この条例は、平成24年4月1日から施行する。

**附 則**(令和元年6月27日条例第31号)

この条例は、令和元年10月1日から施行する。ただし、第2条の改正規定は、規則で定める日から施行する。(令和元年12月規則第76号で、同元年12月1日から施行)



別表第 1 (第 3 条関係)

名称	開館時間
長浜市立長浜図書館	午前10時から午後8時まで。ただし、土曜日、日曜日及び国民の祝日に関する法律(昭和23年法律第178号)に規定する休日に当たるときは、午前10時から午後6時までとする。
長浜市立浅井図書館	午前10時から午後6時まで
長浜市立びわ図書館	午前10時から午後6時まで
長浜市立虎姫図書館	午前10時から午後6時まで
長浜市立湖北図書館	午前10時から午後6時まで
長浜市立高月図書館	午前10時から午後6時まで

別表第 2 (第 4 条関係)

名称	休館日
長浜市立長浜図書館	(1) 火曜日及び毎月最終木曜日 (2) 12月28日から翌年1月4日まで (3) 特別整理期間(年10日以内で館長が定める日。以下同じ。)
長浜市立浅井図書館	(1) 月曜日、火曜日及び毎月最終木曜日 (2) 12月28日から翌年1月4日まで (3) 特別整理期間
長浜市立びわ図書館	(1) 月曜日、火曜日及び毎月最終木曜日 (2) 12月28日から翌年1月4日まで (3) 特別整理期間
長浜市立虎姫図書館	(1) 月曜日、火曜日及び毎月最終木曜日 (2) 12月28日から翌年1月4日まで (3) 特別整理期間
長浜市立湖北図書館	(1) 月曜日、火曜日及び毎月最終木曜日 (2) 12月28日から翌年1月4日まで (3) 特別整理期間
長浜市立高月図書館	(1) 月曜日、火曜日及び毎月最終木曜日 (2) 12月28日から翌年1月4日まで (3) 特別整理期間

## ②長浜市図書館管理規則

# 長浜市立図書館管理規則

平成 18 年 2 月 13 日  
教育委員会規則第 26 号

改正

平成 19 年 4 月 11 日教委規則第 10 号  
平成 20 年 10 月 24 日教委規則第 14 号  
平成 21 年 11 月 2 日教委規則第 10 号  
平成 22 年 10 月 28 日教委規則第 6 号  
平成 24 年 3 月 22 日教委規則第 2 号  
平成 24 年 12 月 27 日教委規則第 9 号

長浜市立図書館管理規則

(趣旨)

**第 1 条** この規則は、長浜市立図書館条例（平成 18 年長浜市条例第 189 号。以下「条例」という。）の施行に関し、必要な事項を定めるものとする。

(事業)

**第 2 条** 長浜市立図書館（以下「図書館」という。）は、次の事業を行う。

- (1) 図書、記録その他必要な資料（以下「図書館資料」という。）の収集、整理及び保存
- (2) 図書館資料の個人及び団体への貸出し
- (3) 読書案内及び読書相談
- (4) 調査・研究への援助及び協力
- (5) 住民の読書要求を高め、広めるための各種講座等の開催
- (6) 利用者に応じた図書館サービスの提供
- (7) 他の図書館等との図書館資料の相互貸借及び協力
- (8) 園・学校及び学校図書館との連携及び協力
- (9) 公民館、博物館、研究所等の公的機関との連携及び協力
- (10) 館報その他読書資料の発行及び頒布
- (11) その他図書館の目的を達成するために必要な事業

(館内利用)

**第 3 条** 館内において図書館資料を利用する者は、職員の指示に従うとともに、その利用を終えたとき、又は閉館時には、図書館資料を返還しなければならない。

(館外貸出し図書館資料)

**第 4 条** 図書館資料は、館外貸出しを行うことができる。ただし、次に掲げる図書館資料を除く。

- (1) 貴重資料
- (2) 特別専門資料
- (3) 前 2 号に掲げるもののほか、長浜市立長浜図書館長（以下「館長」という。）が貸出しを不相当と認めるもの

(館外貸出しを受けることができる個人又は団体)

**第 5 条** 図書館資料の館外貸出しを受けることができる個人は、次に掲げるとおりとする。

- (1) 本市内に居住している者
  - (2) 本市内に通学又は勤務している者
  - (3) 相互利用協定締結市町に居住している者
  - (4) 前 3 号に掲げる者のほか、館長が特に必要と認める者
- 2 図書館資料の館外貸出しを受けることができる団体は、本市内の事業所、社会教育関係団体、公民館、学校その他館長が適当と認めたものとする。

(個人貸出し)

**第 6 条** 図書館資料の館外貸出しを受けようとする個人は、個人館外貸出利用申込書を館長に提出し、あらかじめ登録を受けなければならない。

(個人利用カード)

- 第7条** 館長は、個人館外貸出利用申込書の提出があったときは、第5条第1項に規定する個人であることを確認のうえ、当該申込者を登録するとともに、個人利用カードを交付するものとする。
- 個人利用カードの交付を受けた者は、図書館資料の館外貸出しを申し込む際、個人利用カードを提示し、確認を受けなければならない。
  - 個人利用カードの交付を受けた者は、個人利用カードが不要になったとき、又は第5条第1項に規定する利用者資格を失ったときは速やかに、個人利用カードを返納しなければならない。
  - 個人利用カードの交付を受けた者は、当該個人利用カードを紛失したとき、又は登録事項に変更が生じたときは速やかに、届け出なければならない。
  - 個人利用カードは、他に譲渡し、又は転貸してはならない。
  - 個人利用カードの交付を受けた者は、当該個人利用カードの不正使用により生じた損害を賠償しなければならない。
  - 個人利用カードの登録有効期限は、登録した日から5年間とする。ただし、更新することができる。

(個人貸出しの期間及び冊数)

- 第8条** 個人利用カードの交付を受けている者は、図書館資料の種類に応じ、次により貸出しを受けることができる。

図書館資料の種類	貸出期間	貸出限度数
(1) 次号に掲げるもの以外の図書館資料	3週間以内	一人30冊とする。
(2) 視聴覚資料	1週間以内	一人3点とする。

(団体貸出し)

- 第9条** 図書館資料の館外貸出しを受けようとする団体は、代表者を定め、団体館外貸出利用申込書を館長に提出し、あらかじめ登録を受けなければならない。

(団体利用カード)

- 第10条** 館長は、団体館外貸出利用申込書の提出があったときは、第5条第2項に規定する団体であることを確認のうえ、当該申込みをした団体を登録するとともに、団体利用カードを交付するものとする。
- 団体利用カードの交付を受けた団体で、図書館資料の館外貸出しを受けようとするものは、前条の規定により代表者と定めた者(以下「利用団体の代表者」という。)が図書館資料の館外貸出しを申し込むものとし、利用団体の代表者は、団体利用カードを提示し、確認を受けなければならない。
  - 利用団体の代表者は、団体利用カードが不要になったとき、又は第5条第2項に規定する利用者資格を失ったときは速やかに、団体利用カードを返納しなければならない。
  - 利用団体の代表者は、当該団体利用カードを紛失したとき、又は登録事項に変更が生じたときは速やかに、届け出なければならない。
  - 団体利用カードは、当該団体以外のものに譲渡し、又は転貸してはならない。
  - 利用団体の代表者は、当該団体利用カードの不正使用により生じた損害を賠償しなければならない。
  - 団体利用カードの登録有効期限は、登録した日から1年間とする。ただし、更新することができる。

(団体貸出しの期間及び冊数)

- 第11条** 利用団体への図書資料の館外貸出しに係る貸出しの期間及び冊数は、当該団体の利用目的、利用人数等を考慮して、館長が別に定める。

(郵送貸出し)

- 第12条** 心身に重度のしょうがいがあること等により図書館に来館することが困難な者は、郵送により館外貸出し(以下「郵送貸出し」という。)を受けることができる。
- 郵送貸出しの利用に関し必要な事項は、教育長が別に定める。

(返却の督促)

**第13条** 館長は、図書館資料の館外貸出しを受けた個人及び団体で、貸出しの期間満了後当該図書館資料を返却しないものに対し、返却の督促をしなければならない。

2 館長は、前項の規定による返却の督促をし、なお相当の期間、当該図書館資料の返却をしない個人及び団体に対し、図書館資料の館外貸出しを禁じ、制限し、その他必要な措置をとることができる。

(図書等の受贈及び受託)

**第14条** 館長は、一般の利用に供すること及び無償を条件として、図書、記録その他の資料を受贈及び受託をすることができる。

2 図書等を寄託した者は、災害、盗難その他図書館の責に帰すべきでない事由により寄託し図書等が亡失し、又は破損した場合において、その受けた損害の賠償を図書館に請求することができない。

3 前項に定めるもののほか、図書等の受贈及び受託に関し必要な事項は、教育委員会が別に定める。

(図書館資料の複写)

**第15条** 図書館は、利用者が図書館資料(視聴覚資料を除く。)の複写を希望するとき、著作権法(昭和45年法律第48号)第31条に規定する範囲内で、これを行うことができる。ただし、次に掲げる場合を除く。

(1) 複写により損傷するおそれがある場合

(2) その他館長が複写させることを不相当と認める場合

2 前項の規定による図書館資料の複写に要する費用は、当該複写を希望する者の負担とする。

(会議室等の利用)

**第16条** 館長は、会議室、視聴覚室、屋外施設その他の図書館の施設を図書館の管理運営上支障が生じない範囲で、第2条に規定する事業のため、団体又は個人に使用させることができる。

2 前項の規定により会議室等の使用許可を受けた者は、使用を終えたときは原状に復するとともに、会議室等の施設又は設備を毀損した場合は、その損害を賠償しなければならない。

(図書館協議会の会長及び副会長)

**第17条** 図書館協議会(以下「協議会」という。)に会長及び副会長を置き、それぞれ委員の互選により定める。

2 会長は、会務を総理し、協議会を代表する。

3 副会長は、会長を補佐し、会長に事故あるとき、又は欠けたときは、その職務を代理する。

(会議)

**第18条** 協議会の会議は、会長が招集し、議長となる。

2 協議会は、委員の半数以上が出席しなければ、会議を開くことができない。

3 協議会の議事は、出席委員の過半数で決し、可否同数のときは、議長の決するところによる。

(庶務)

**第19条** 協議会の庶務は、長浜市立長浜図書館において処理する。

(職務)

**第20条** 館長は、上司の命を受け、館務を掌理し、所属の職員を指揮監督する。

2 館長以外の職員(条例第6条第3項の規定により置かれた館長を含む。)は、館長の命を受け、館務を処理する。

(補則)

**第21条** この規則に定めるもののほか、必要な事項は、教育長が定める。

## 附 則

(施行期日)

1 この規則は、平成18年2月13日から施行する。

(経過措置)

2 この規則の施行の日の前日までに、合併前の長浜市立図書館の管理運営に関する規則(昭和57年長教委規則第2号)、浅井町立図書館の管理運営に関する規則(平成7年浅井町教委規則第3号)又はびわ町立図書館の管理および運営に関する規則(平成11年びわ町教委規則第2号)の規定によりなされた手続その他の行為は、それぞれこの条例の相当規定によりなされたものとみなす。

**附 則**（平成 19 年 4 月 11 日教委規則第 10 号）  
この規則は、公布の日から施行し、平成 19 年 4 月 1 日から適用する。

**附 則**（平成 20 年 10 月 24 日教委規則第 14 号）  
この規則は、平成 21 年 1 月 5 日から施行する。

**附 則**（平成 21 年 11 月 2 日教委規則第 10 号）  
この規則は、平成 22 年 1 月 1 日から施行する。

**附 則**（平成 22 年 10 月 28 日教委規則第 6 号）  
この規則は、平成 23 年 1 月 5 日から施行する。

**附 則**（平成 24 年 3 月 22 日教委規則第 2 号）  
この規則は、平成 24 年 4 月 1 日から施行する。

**附 則**（平成 24 年 12 月 27 日教委規則第 9 号）  
この規則は、平成 25 年 1 月 1 日から施行する。

### ③長浜市立図書館資料収集方針

## 長浜市立図書館資料収集方針

平成22年1月1日

#### 1、目的

この方針は、長浜市立図書館における資料の収集に関しての基本的な事項を定めるものとする。

#### 2、基本方針

- 1) 市民の図書館として、市民の要求に応えることを第一の原則として資料収集を行う。
- 2) 公共図書館の役割、利用者各層の要求及び社会的な動向を十分配慮して、広く市民の文化、教養、調査、研究、趣味、娯楽等に役立つ資料を収集する。
- 3) 6つの図書館が地域性に応じた資料構成を行うとともに、分担と協力によって資料を効率的に収集し、一つの図書館として機能を発揮できるように全体の資料構成に留意し資料収集を行う。
- 4) 「図書館法」「公立図書館の設置及び運営上の望ましい基準」の本旨に基づき資料収集を行う。
- 5) 「図書館の自由に関する宣言」の精神を尊重し資料収集を行う。

#### 3、収集資料の種類

- 1) 図書
- 2) 逐次刊行物（新聞、雑誌等）
- 3) 紙芝居
- 4) 官公庁出版物
- 5) 郷土資料
- 6) 視聴覚資料（コンパクトディスク、DVD、ビデオテープ、カセットテープ等）
- 7) しょうがい者資料（点字資料、録音図書、大活字本等）
- 8) その他（マイクロフィルム、CD-ROM、布絵本、絵画、ポスター、パズル等）

#### 4、リクエスト資料について

市民の要求を資料収集に反映するため、要望のあった資料についてはできる限り購入し収集する。

#### 5、寄贈資料等の収集

資料の収集については購入を原則とするが、寄贈、交換等も必要に応じて活用し、有用な資料や所蔵しない資料の収集を行なう。予約の多い資料や、雑誌、録音資料などについては積極的に寄贈を依頼し、収集を行なう。また、登録しなかった資料は、除籍資料の廃棄と同様に扱う。このための「受贈資料の取扱いに関する規程」は別に定める。

#### 6、資料の選択

資料の選択は、上の1～5までを受け、別に定める「資料選択基準」に基づき行う。

#### 7、資料収集の決定

資料の収集は、運営方針に基づき、地域住民の生涯学習を支える蔵書構成の構築を目的として行い、館長が利用者サービスを直接行う職員の選書結果に基づき、収集する資料を決定する。

#### 8、資料の保存と除籍

過去の知識を蓄積し、最新の資料を提供できる魅力ある書架作りを行い、適切な資料管理を行うために資料を除籍・廃棄する。このための「除籍基準」は別に定める。

## ④長浜市立図書館資料除籍基準

# 長浜市立図書館資料除籍基準

平成22年1月1日

### 1、目的

この基準は、長浜市立図書館における資料の除籍に関しての基本的な事項を定めるものとする。

### 2、基本方針

- 1) 図書館において利用価値を失った資料を除籍することにより、書架の効率的な利用を図るとともに、常に質の高い新鮮な資料構成を維持するための資料更新を行う。
- 2) 長期間にわたり所在を確認できない資料を除籍することにより、現存する資料を正確に把握するとともに、必要な資料の補充を行い適正な資料構成の維持に努める。

### 3、除籍の対象資料

除籍の対象となる資料およびその基準は、次のとおりとする。

#### 1) 不用資料

- ・ 破損、汚損が著しく、補修が不可能な資料で、同類資料のあるもの。
- ・ 時間の経過によって内容が古くなり、資料的価値のなくなったもの。
- ・ 時間の経過によって利用の可能性が低下した複本。
- ・ 新版、改訂版または同類資料の入手によって、代替え可能となった既存資料。
- ・ 市内全館で重複し（複本）利用頻度が少なくなった資料。
- ・ 寄贈により重複し、寄贈資料の方が状態が良い場合。
- ・ 保存年月の過ぎた雑誌。

#### 2) 紛失資料

- ・ 蔵書点検の結果、所蔵不明となった資料で、3年以上調査してなお不明のもの。
- ・ 貸出し資料のうち、督促等の努力にもかかわらず2年以上回収不能のもの。
- ・ 利用者が、破損、汚損または紛失した資料で修復・回収不能のもの。
- ・ 不可抗力による災害その他事故により紛失したもの。

### 4、除籍の手続き

資料の除籍は、職員が、利用状況、蔵書構成などにより選定を行い、館長が職員の選定結果に基づき決定する。除籍は全館の蔵書構成を考慮し計画的に年間を通して行う。

- 1) 紛失資料については、図書館システムに除籍区分を入力し削除する。
- 2) 不用資料については、書庫へ保管し全館の職員で構成する除籍担当グループで確認を行い、除籍一覧表を作成し、館長の決裁を受ける。除籍を決定した資料は、図書館システムの除籍区分により削除する。

### 5、除籍資料の処分

除籍した不用資料の廃棄について、次の各号の他、有効な利用について積極的に取り組み、結果不用となった資料について、廃棄することができる。

- 1) 譲渡 除籍を決定した不用資料を、必要に応じて学校図書館（幼稚園・保育園）、他の図書館及び公共団体等に譲渡することができる。
- 2) 提供 図書館は、除籍を決定した不用資料を、利用者に提供することができる。
- 3) 廃棄 再利用することができない資料については古紙資源として廃棄する。

## ⑤長浜市立図書館しょうがい者に対する郵送貸出し要綱

### 長浜市立図書館しょうがい者に対する郵送貸出し要綱

(趣旨)

第1条 この要綱は、長浜市立図書館管理規則（平成18年2月13日教育委員会規則第26号）（以下「規則」という。）第12条の規定に基づき、郵送貸出しの利用に関し、必要な事項を定めるものとする。

(対象者)

第2条 郵送貸出しを利用できる者は、市内に住所を有し、規則第7条の規定により個人利用カードの交付を受けた者のうち、次の各号のいずれかに該当する者とする。

- (1) 視覚しょうがい者
- (2) 身体障害者手帳1級又は2級の交付を受けている者
- (3) 療育手帳の交付を受けている者で、しょうがいの程度がAに判定されている者
- (4) 精神障害者保健福祉手帳1級又は2級の交付を受けている者
- (5) 介護保険法の被保険者証の要介護状態区分が要介護5である者
- (6) 前各号に掲げる者に相当すると館長が認める者

(利用の手続き)

第3条 郵送貸出しを受けようとする者は、次の各号に掲げる区分に応じ、当該各号に定める書類を提示し、郵送貸出し利用申請書を長浜市立長浜図書館長（以下「館長」という。）に提出し、あらかじめ登録を受けなければならない。

- (1) 前条第1号から第5号に該当する者 交付を受けている手帳等
  - (2) 前条第6号に該当する者 しょうがいの程度又は長期療養中であることを証する書類
- 2 郵送貸出し利用申請書の提出は、本人又は代理人により行うことができる。

(利用の申込み)

第4条 資料の郵送貸出しを申し込むときは、希望する資料を指定しなければならない。

- 2 前項の申込みは、電話、郵送、ファックス、メール等により行うことができる。

(貸出資料及び期間)

第5条 郵送貸出しをすることができる資料は、館外貸出しが認められている資料とする。

- 2 貸出期間は、郵送に要する日数を含み30日とする。

(郵送の方法)

第6条 資料の郵送は、長浜市立長浜図書館（以下「長浜図書館」という。）の名称及び所在地を表示した所定の郵送専用袋に梱包し、「特定録音物等郵便」又は「心身障がい者用ゆうメール」により行うものとする。

(費用負担)

第7条 郵送貸出しに要する費用は、図書館が負担するものとする。

(図書等の管理責任)

第8条 郵送貸出しを受けた資料については、郵送貸出しを利用する者が責任を持って管理しなければならない。

(申請内容の変更等)

第9条 郵送貸出し利用申請書の内容に変更が生じたときは速やかに、館長に届け出なければならない。

(登録の取消し)

第10条 館長は、虚偽等適切でない利用が判明したときは、利用の登録を取消することができる。

(その他)

第11条 この要綱に定めるもののほか、運用については、一般の個人貸出しの例に準ずる。

附 則

この要綱は、平成25年1月1日から施行する。



長浜市立図書館  
平成元(2019)年度 事業報告書

発行／令和2年10月

発行者／長浜市市民協働部生涯学習文化課 長浜市立図書館

事務局／長浜市立長浜図書館

〒526-0037 長浜市高田町 12-34

TEL 0749-63-2122

FAX 0749-65-3288

---

浅井図書館	長浜市大依町528	0749-74-3311
びわ図書館	長浜市難波町505	0749-72-4305
虎姫図書館	長浜市宮部町3445	0749-73-2335
湖北図書館	長浜市湖北町速水2745	0749-78-1687
高月図書館	長浜市高月町渡岸寺115	0749-85-4600