

長浜市立図書館
令和 5(2023)年度 事業報告書

長浜市
市民協働部生涯学習課
長浜市立図書館

長浜市立図書館 令和5(2023)年度 事業報告書 目次

<組織・体制>	ページ
1 めざす図書館の姿	2
2 組織機構	3
(1)組織図	3
(2)職員数	4
(3)職員配置	4
3 長浜市立図書館の概要	5
(1)市の概要	5
(2)各図書館の概要	5
(3)運営状況	6
4 長浜市立図書館の沿革	8
5 令和5年度長浜市図書館協議会委員	11
6 協力団体	11
<令和5年度事業報告>	
7 実績概要	13
(1)概要	13
(2)各種指標	14
8 令和5年度決算額	15
9 利用状況	16
(1)新規登録者数(2)登録者数(3)入館者数	16
(4)個人貸出冊数	17
(5)個人貸出人数	21
(6)団体貸出	23
(7)予約・リクエスト	24
(8)相互貸借(9)市内物流数	25
(10)レファレンス受付件数(11)資料複写件数・枚数	26
(12)視聴覚資料館内利用件数(13)館内インターネット端末利用件数	26
(14)ホームページ閲覧回数	26
10 蔵書	
(1)蔵書冊数(2)受入れ図書冊数	27
(3)除籍冊数	27
11 数字で見る推移(H22の市町合併以降)	28
12 事業	31
(1)事業各種	31
(2)けやきっ子プロジェクト	35
(3)園・学校支援	37
(4)ボランティア活動(市民協働事業)	38
(5)図書館協議会	39
(6)その他	40
13 雑誌一覧	42
14 新聞一覧	44
15 教育振興基本計画実施プラン令和5年度報告	45
<資料>	48

組織・体制

1. めざす図書館の姿～本と人、人と人がつながる 学びと交流の拠点～

1. 基本理念

市民に責任を持って資料や情報を届けるという図書館本来の使命を果たし、市民の知りたい・学びたいという欲求に的確に応えます。また、人と本、人と人をつなぎ、市民の豊かな「育ち」と実りの多い「暮らし」を支える情報拠点としての役割を果たします。

2. 基本方針(めざす姿)

- (1)市民の知る自由を保障し、誰もが等しくサービスを受けることができる図書館
- (2)暮らしや仕事、市民活動に役立つ資料を提供し、市民の知的好奇心を高め、地域の活性化を図る図書館
- (3)多様化する価値観との出会いの「場」、さまざまな個性との出会いの「場」として、地域の交流と文化の拠点となる図書館

3. 基本目標

【目標1】市民の役に立つ図書館

そのために、暮らしや仕事、住民活動に役立つ資料・情報を収集し提供します。

【目標2】だれもが利用できる図書館

そのために、安心して利用でき、市内のどこに住んでいても情報を得られるサービス体制を整えます。

【目標3】子どもが本と親しめる図書館

そのために、家庭・地域・学校をつなぎ、子どもが創造性を伸ばし、心豊かに育つための読書活動を広げます。

【目標4】まちの魅力を発信し、地域の文化的な拠点となる図書館

そのために、地域の歴史や文化のつながりを大切にし、多様化する価値観との出会いを大切にします。

【目標5】市民とともに作る図書館

そのために、市民が暮らしの中で得た知識や経験を多様な活動に生かし、それぞれの人々が交流し新たな活動につなげられる場を提供します。

4. 重点目標

(1)市民の身近に図書館サービスがある体制づくり(施設)

- ①市内全域で同じサービスを受けられる仕組みを構築します。
- ②移動図書館の導入を検討します。

(2)全体規模と各図書館の役割の見直し(資料)

- ①全体の規模を明確にします。
- ②各図書館の役割と蔵書内容を見直します

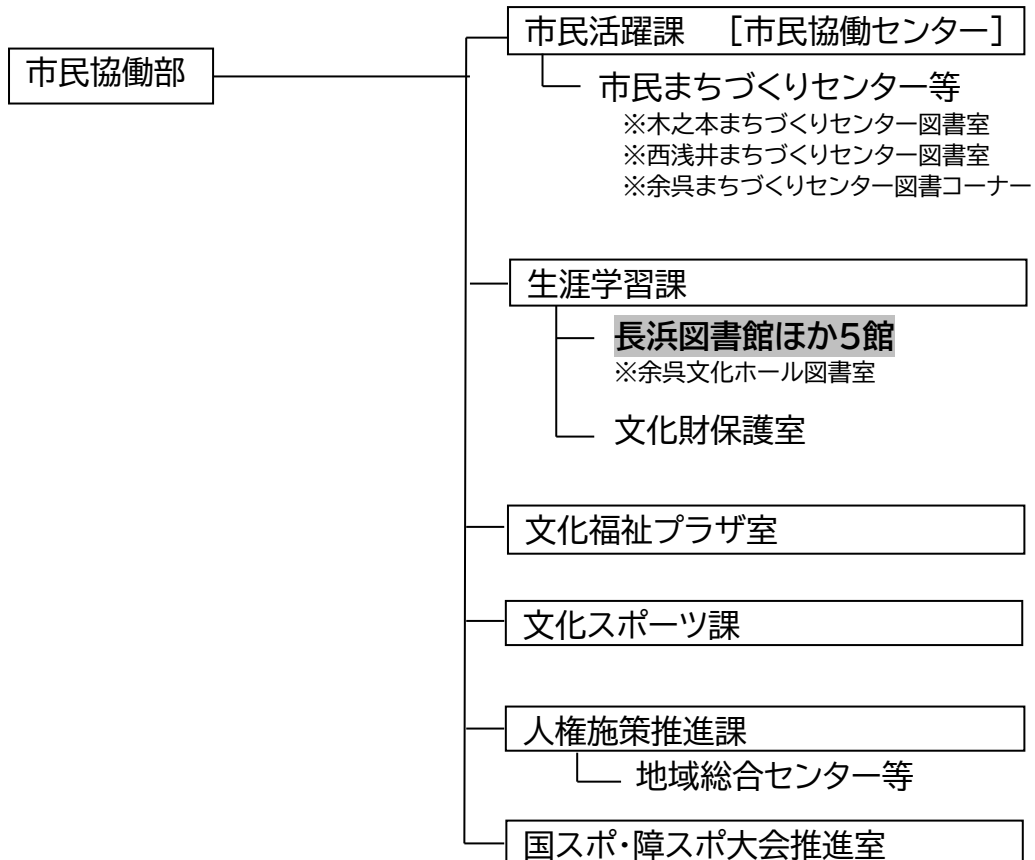
(3)質の高い図書館サービスの継続的な提供(職員)

- ①職員の資質向上を図ります。
- ②管理運営体制を最適化します。
- ③図書館の発信力を強化します。

「長浜市図書館基本計画(第2期)」(令和3年12月策定)より

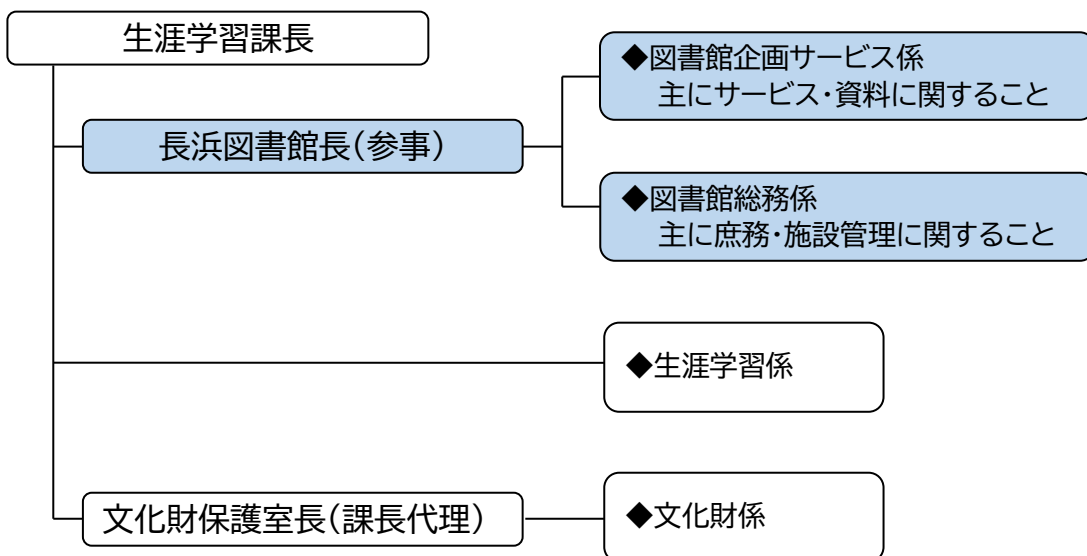
2. 組織機構

(1)組織図(令和5年4月1日) 課・室 [課内室]



※図書館は、平成28年度より教育委員会事務局から市長部局に事務委任された

【課内機構】



(2)職員数 令和5年4月

	館長	課長代理 副参事	主幹	主査	主事	会計年度任用職員		計
						フル タイム	パート	
男	0	2	1	0	1	3	3	10
女	1	2	2	1	2	13	5	26
計	1	4	3	1	3	16	8	36

内、「司書」有資格者

館長	課長代理 副参事	主幹	主査	主事	会計年度任用職員		計
					フル タイム	パート	
1	2	3	1	3	16	6	32

有資格者率 88.9%

(3)職員配置 令和5年4月

所属館	担当館	館長	正規職員	会計年度任用職員			
				フルタイム 司書	パートタイム 司書	フルタイム 事務員	パートタイム 事務員
長浜	長浜	1	6(※)	(※)	1	0	2
	浅井		1	4	1		
	びわ		1	4	2		
	虎姫		1	1	1		
	湖北		1	2	0		
	高月		1	5	1		

(※)・・・浅井・びわ・虎姫・湖北・高月の正規職員・会計年度任用職員フルタイム司書は、長浜館と兼務

3. 長浜市立図書館の概要

(1)市の概要

人口	113,297人 (令和6年4月1日現在)
世帯数	47,664 世帯 (//)
面積	539.60km ² ※琵琶湖を除く
可住地面積	164.28km ²
(人口・世帯数:市の発表による / 面積・可住地面積:令和4年度滋賀県統計書より)	

(2)各図書館の概要

	長浜	浅井	びわ	虎姫	湖北	高月
開館	R元. 12	H7. 3	H11. 8	H8. 6	H13. 3	H5. 4
構造	鉄骨造(一部RC造) 地上3階	鉄筋コンクリート造 地上1階 一部2階	鉄筋コンクリート造 地上1階	鉄筋コンクリート造	鉄筋コンクリート造	鉄筋コンクリート造 地上2階
駐車場	第一:75台 第二:76台	31台	78台	80台	250台	34台
工事費	2,786 百万円*	970 百万円	730 百万円	1,960 百万円	1,368 百万円	1,530 百万円
敷地面積	7,377.4 m ² *	8,153 m ²	6,273 m ²	3,074 m ²	1,095 m ²	10,476 m ²
建築面積	2,728.7 m ² *	2,030 m ²	1,818 m ²	3,919 m ² *複合全体	2,385 m ² *複合全体	1,242 m ²
延床面積	2,317 m ²	1,708 m ² *	1,723 m ²	1,113 m ²	628 m ²	1,846 m ²
開架面積	1,646 m ²	936 m ²	1,254 m ²	352 m ²	499 m ²	584 m ²
開架 収容 冊数 閉架	18万冊 12万冊	10万冊 4万冊	13万冊 4万冊	6万冊 2万冊	7万冊 2万冊	10万冊 9万冊
施設	ビブリオルーム おはなしのへや サイレントルーム 対面朗読室	会議室	集会室	視聴覚室 集会室 おはなしの部屋		視聴覚室 会議室 井上靖記念室 展示コーナー
備考	*複合施設につき、工事費・敷地面積・建築面積は複合全体	*令和3年3月、建物2階部分(視聴覚室・浅井長政邸ジオラマ含む)を歴史遺産課(当時)へ所属替え	複合施設のため、全体の敷地面積は17,923 m ²	複合施設のため、全体の敷地面積は10,245 m ²	複合施設のため、全体の敷地面積は5,471 m ²	延床面積には、以下を含む ・自転車置き場 ・外便所 ・東屋 ・屋外舞台

(3)運営状況

◇休館日・開館時間

館名	休館日	開館時間
長浜	毎週 火曜日	午前10時～午後8時 土日祝は 午前10時～午後6時
浅井 びわ 虎姫 湖北 高月	毎週 月・火曜日	午前10時から午後6時まで
共通	毎月最終木曜日(資料整理日)、年末年始(12月28日～1月4日) 特別整理期間	

◇図書室の休館日・開館時間

館名	休館日	開館時間
木之本まちづくりセンター 図書室	毎週土・日曜日 祝休日	午前8時30分～午後5時
余呉文化ホール図書室 ※R5で閉室	《令和5年9月末まで》 毎週月・火・木・日曜日 祝休日 《令和5年10月から》 毎週月・火・木・土・日曜日 祝休日	午前10時～午後4時
余呉まちづくりセンター図 書コーナー ※R5から開始	毎週月曜日 祝休日	午前8時30分～午後5時15分
西浅井まちづくりセンター 図書室	毎週月曜日 第1・3日曜日 祝休日	午前8時30分～午後5時
共通	年末年始(12月29日～1月3日)	

◇貸出点数・期間（個人貸出）

図書・紙芝居・雑誌	30冊・3週間
CD・カセット・大型絵本	3点・1週間
ビデオ・DVD	館内利用(びわ・湖北)
木製おもちゃ	1点・3週間

※参考図書・夏休み課題図書など一部で例外あり

◇利用登録(個人)

・長浜市内に在住 ・長浜市内に通勤・通学 ・米原市内に在住

◇利用登録(団体)

・施設所在地または活動拠点が市内であること

学校・園	保育園・幼稚園・こども園・小学校・中学校 (公立・私立)	150冊	2か月
一般団体	ボランティア団体、 サークル(非営利・本や読書に関する活動)	50冊	2か月

企業団体	企業・個人病院、 高齢者福祉施設等(読書環境整備・調査研究)	50冊	2か月
公的機関	まちづくりセンター、総合病院、社会福祉協議会、 子育て支援センター等	300冊	3か月
学童保育	放課後児童クラブ	100冊	2か月

4. 長浜市立図書館の沿革

昭和	58年	3月	長浜市立図書館 開館
平成	5年	4月	伊香郡高月町立図書館 開館
平成	7年	3月	東浅井郡浅井町立図書館 開館
平成	8年	6月	東浅井郡虎姫町立図書館 開館
平成	11年	8月	東浅井郡びわ町立図書館 開館
平成	13年	3月	東浅井郡湖北町立図書館 開館
		7月	長浜市、東浅井郡浅井町・びわ町・虎姫町・湖北町および坂田郡山東町が、「湖北地域図書館」相互利用に関する協定書を締結 (9月 サービス開始)
平成	14年	8月	虎姫町でブックスタート事業開始
平成	16年	4月	浅井町でブックスタート事業開始
平成	16年	8月	長浜市でブックスタート事業開始
平成	18年	2月	長浜市、東浅井郡浅井町・びわ町の合併にともない、各々「長浜市立長浜図書館」「同浅井図書館」「同びわ図書館」と改称 休館日・貸出冊数等の整理変更をおこなう 3館間の資料配送便開始
平成	19年	8月	図書館協議会答申「これからの長浜市立図書館の在り方について」
		9月	長浜市立図書館ボランティア(業務補助)の募集開始
平成	20年	3月	「長浜市子ども読書活動推進計画」策定
		9月	湖北町でブックスタート事業開始
平成	21年	1月	3館の図書館システムを統合 Webによる検索・予約が全3館で可能になる 旧市町立図書館利用カードを廃止し、新カードに統一 カードのデザインは、市内小学生から公募した
平成	22年	1月	長浜市、東浅井郡虎姫町・湖北町、伊香郡高月町・木之本町・余呉町・西浅井町の合併にともない、旧町の既存図書館を「長浜市立虎姫図書館」「同湖北図書館」「同高月図書館」と改称 虎姫町立・湖北町立・高月町立図書館の利用カードを廃止し、市立図書館のカードに順次切り替え 休館日・貸出冊数等の整理変更をおこなう 6図書館間の資料配送便開始 ブックスタートを全市域で開始
平成	22年	4月	長浜市立図書館学校支援推進事業開始
		9月	市内全小学校(28校)全クラスに学級巡回文庫開始 市内小学生への公募により「おはなしのたからばこ」と名付ける
平成	23年	1月	6図書館の図書館コンピュータシステムを統合(NEC「Livre リーブル」) 木之本公民館図書室・余呉はごろもホール図書室・西浅井公民館図書室で、市立図書館のサービスを一部開始
		3月	図書館協議会答申「これからの長浜市立図書館6館のあり方について」
		6月	木之本・余呉・西浅井の各図書室蔵書のWeb検索と予約が可能になる
平成	24年	4月	しょうがい者サービス拡充
平成	25年	3月	余呉町旧中之郷診療所を北書庫として供用開始
		5月	しょうがい者への郵送貸出・対面朗読を開始
		9月	学級巡回文庫「おはなしのたからばこ」を中学校(13校)全クラスに開始
平成	26年	1月	これからの長浜市立図書館のあり方懇話会を開催(3月まで5回)
		3月	「長浜市子ども読書活動推進計画」策定(第2次)策定
		4月	教育委員会事務局教育指導課内図書館運営室になる
		5月	「今後の長浜市立図書館の在り方」策定
平成	27年	3月	「長浜市図書館基本計画」策定
平成	28年	1月	図書館コンピュータシステム更新(京セラ丸善「ELCIELO エルシエロ」)
		2月	長浜市図書館基本計画実施プラン策定

平成	28年	4月	教育委員会事務局から市長部局への事務委任により図書館運営室(教育委員会事務局教育指導課内室)は廃止。市民協働部生涯学習課の機関となる。
		12月	市内小学生を対象に「けやきっ子読書カード」発行開始
平成	29年	3月	長浜市図書館基本計画実施プランに基づく平成27年度評価の公表
		12月	「長浜市産業文化交流拠点施設の基本設計」まとまる
平成	30年	7月	長浜市図書館基本計画実施プランに基づく平成28年度評価の公表
		7月	次期図書館コンピュータシステム契約(NECネクサソリューションズ「LiCS-RE2」) 平成31年10月更新
		11月	長浜市図書館基本計画実施プランに基づく平成29年度評価の公表
		12月	図書館協議会答申「中央図書館を要とした新たな長浜市立図書館のあり方について」
平成	31年	2月	所蔵資料へのICタグ貼付開始
		3月	「長浜市子ども読書活動推進計画」(第3次)策定
令和	元年	6月	休館日、開館時間等について条例改正(施行は10月1日)
		7月	利用動向調査(第1回)
		8月	朝日町の旧長浜図書館閉館(8月25日) 移転準備のための休館中、旧長浜図書館で予約本の受け取りのみ可能な臨時窓口 を開設(8月28日～11月29日)し、同期間、返却ポストも使用可
		9月	長浜市図書館基本計画実施プランに基づく平成30年度評価の公表 コンピュータシステム更新のため一週間全館休館
		10月	休館日と開館時間の変更 市内図書館間の資料配送便を週5便に増便 新コンピュータシステム「Lics-RE2」稼働
		12月	さざなみタウンながはま文化福祉プラザ内に、新長浜図書館開館(12月1日)
令和	2年	3月	新型コロナウイルス感染拡大防止のため、全館のおはなし会とはぐはぐおはなし会 および、音訳ボランティア養成講座全7回の後半3回を中止
		4月	新型コロナウイルス感染拡大防止のため、全館で臨時休館を実施 (4月14日から5月12日まで)
		5月	再開館後、長浜図書館で短縮開館を実施(平日18時閉館) (5月13日から5月31日まで) 希望する学校へ「おはなしのたからばこ特別便」を配送(5月18日)
		7月	たなばた青空おはなし会(文化福祉プラザ室と共催)※コロナ後初のおはなし会
		8月	長浜図書館にて「おはなし会」「赤ちゃんおはなし会」試行 北書庫(余呉町中之郷)解体工事着工
		9月	利用動向調査(第2回)
		10月	図書館主催のおはなし会を再開 図書除菌機設置(10月30日 長浜2台・高月1台)
		12月	ボランティア主催のおはなし会を再開 北書庫(余呉町中之郷)解体工事完了
令和	3年	3月	浅井図書館2階部分を市歴史遺産課へ所属替え 高月図書館に入館者カウンター設置 長浜図書館にサーマルカメラ設置(ながはま文化福祉プラザ南北出入口各1台)
		4月	「ブックスタートタイム」の開始(健診でのブックスタートの代替)
		5月	図書館資料の宅配サービス制度開始
		6月	雑誌スポンサー制度開始
		7月	びわ湖東北部地域における学術文化教育基盤形成を目的とした大学・短期大学・ 地域連携プラットフォーム事業の開始
		8月	緊急事態宣言に伴う開館時間の変更(8月27日から9月30日まで)
		9月	新型コロナウイルス感染拡大防止のため、おはなし会を中止(9月・2月・3月) 「本のオーダーパック」サービスの実施(事前に借りたい本の要望を受ける) (①9月8日から10月31日まで ②2月9日から4月10日まで)
		12月	「長浜市図書館基本計画」(第2期)策定
令和	4年	7月	旧長浜図書館解体における近隣影響調査及び設計業務委託の実施
		10月	公益財団法人日本図書館協会第38回建築賞受賞(長浜図書館)
		12月	長浜図書館にわかりやすくよみやすい子どもの本コーナー(りんごの棚)設置 利用者用インターネット端末終了

令和	5年	1月	公式Twitterアカウントの開設
令和	5年	7月	旧長浜図書館解体工事着工→令和6年2月完了→3月末 県に返還
令和	6年	3月	「長浜市子ども読書活動推進計画」(第4次)策定 余呉文化ホール図書室の終了 (隣接の余呉まちづくりセンター内に図書コーナー設置、予約本の受け渡し)

5. 令和5年度 長浜市図書館協議会委員

(敬称略・備考は就任時のもの)

区分	氏名	備考	
学識経験者	くにまつ かんじ 國松 完二	京都橘大学教授 元滋賀県立図書館長	会長
	こきた あきお 小北 晶男	元米原市立図書館長	
	みたむら えつこ 三田村 悦子	前守山市立図書館長	
社会教育関係者	ふじい みよし 藤居 みよし	社会教育委員	
	あつじ まさみ 阿閉 正美	音訳ボランティア	
家庭教育関係者	かわせ ひろこ 川瀬 寛子	家庭教育推進協議会委員	副会長
	やまうち まき 山内 真紀	放課後児童クラブスタッフ	
学校教育関係者	ふくもと けいすけ 福本 恵祐	中学校長会代表 西浅井中学校校長	
	よしだ ひろゆき 吉田 浩之	小学校長会代表 田根小学校校長	
	なかむら かおり 中村 向里	保・幼・認定こども園代表 南郷里幼稚園園長	

任期:令和4年4月1日～令和6年3月31日

ただし、学校教育関係者の任期は、令和4年5月1日～令和6年4月30日

6. 協力団体(順不同)

団体名	活動拠点
すずめの学校	長浜図書館
まめっちょ	長浜図書館
12の月	長浜図書館
おもちゃ箱	浅井図書館
やぎゆげよ	びわ図書館
ひまわりの会	びわ図書館
すっとなん	虎姫図書館
サークル よご	湖北図書館

令和5年度事業報告

7.実績概要

(1)概要

		計	長浜	浅井	びわ	虎姫	湖北	高月	木之本	余呉	西浅井	
開館日数	日	平均 252日	293	244	243	243	244	243				
登録者数	人	60,383										
実利用者数	人	15,412										
うち市民	人	14,580										
			全体の95%は市民の利用者									
個人貸出冊数	冊	840,236	379,904	80,850	146,462	34,852	48,670	138,913	3,103	3,830	3,652	
1日平均 (※木之本・余呉・西浅井除く)	冊	3,292	1,297	331	603	143	199	572				
個人貸出人数	人	161,005	87,153	14,150	18,597	6,822	9,511	22,145	855	960	812	
1日平均 (※木之本・余呉・西浅井除く)	人	628	297	58	77	28	39	91				
1人平均貸出冊数/回 (1回に借りる冊数の平均)	冊	5	4	6	8	5	5	6	4	4	4	
蔵書冊数(図書のみ)	冊	782,936	305,688	90,075	125,389	53,968	58,407	137,992	4,480	2,606	4,331	
うち開架冊数	冊	546,708	200,195	68,815	90,452	46,413	47,947	84,249	4,480	277	3,880	
開架率	%	69.8	65.5	76.4	72.1	86.0	82.1	61.1	100.0	10.6	89.6	
受入れ冊数(図書のみ)	冊	19,126	7,584	2,270	2,640	1,674	1,742	3,094	52	18	52	
うち新規購入冊数	冊	16,344	6,053	2,045	2,353	1,509	1,566	2,728	40	9	41	
除籍冊数(図書のみ)	冊	79,841	68	9,711	19,756	10,653	8,914	16,424	3,045	5,779	5,491	
蔵書更新率	%	12.6	2.5	13.3	17.9	22.8	18.2	14.1	69.1	100.0	100.0	
雑誌タイトル数	点	472	176	69	87	33	33	74				
新聞タイトル数	点	52	14	8	9	6	7	8				
予約リクエスト件数 *	件	180,465	25,447	6,401	9,583	2,415	2,563	8,974	838	307	76	123,861

* 予約リクエスト件数は在架予約を含む。各館の予約リクエスト件数は、カウンター等で受け付けた件数。

(2)各種指標

指標		算出式	R5	R4	R3	R2	R1	H30
登録率(実利用者・市民) この1年間に本を借りた市民の割合	%	$\frac{\text{実利用者数} \times 100}{\text{人口}}$	12.9	13.0	12.9	12.8	11.5	13.5
貸出密度 市民1人あたりの貸出冊数	冊	$\frac{\text{個人貸出冊数}}{\text{人口}}$	7.4	7.4	7.5	7.0	7.4	7.6
実質貸出密度 利用者1人あたりの貸出冊数	冊	$\frac{\text{個人貸出冊数}}{\text{実利用者数}}$	54.5	54.2	55.6	51.8	62.7	56.3
市民1人あたりの蔵書冊数	冊	$\frac{\text{蔵書冊数}}{\text{人口}}$	6.9	7.4	7.8	7.9	8.5	8.2
蔵書回転率 1冊の本が1年に何回借りられたか	回	$\frac{\text{個人貸出冊数}}{\text{蔵書冊数}}$	1.1	1.0	1	0.9	0.9	0.9
市民1,000人あたりの 購入冊数	冊	$\frac{\text{新規購入冊数} \times 1,000}{\text{人口}}$	144	146	150	157	226	183
蔵書更新率	%	$\frac{(\text{受入れ冊数} + \text{除籍冊数}) \times 100}{\text{蔵書冊数}}$	12.6	11.5	7	12.4	9.6	7.2
市民1人あたりの図書費 ()内:新聞・雑誌を含む金額	円	$\frac{\text{図書費}}{\text{人口}}$	251 (294)	244 (287)	242 (285)	258 (308)	324 (374)	305 (355)
購入図書の平均単価	円	$\frac{\text{図書費}}{\text{新規購入冊数}}$	1,737	1,680	1,619	1,642	1,432	1,666
1冊あたりの貸出コスト 人件費・施設管理費を含む経費	円	$\frac{\text{図書館費}}{\text{貸出冊数}}$	296	211	191	232	230	180
市民1人あたりの 図書館費(負担)	円	$\frac{\text{図書館費}}{\text{人口}}$	2,195	1,564	1,444	1,616	1,710	1,364
市民1人あたりの サービス効果(受益)	円	$\frac{(\text{貸出冊数} \times \text{平均単価}) - \text{図書館費}}{\text{人口}}$	10,687	10,869	10,765	9,827	8,950	11,253

人口(令和6年4月1日現在) 113,297人

8. 令和5年度決算額<図書館管理運営費>

歳入の部

(単位:円)

科目	予算額	決算額	内訳
行政財産使用料	13,000	11,880	電柱敷地等使用料(高月)、 公衆電話敷地使用料(高月)
情報公開手数料	0	6,550	写し等交付手数料
財産貸付収入	0	1,500	公有財産賃貸借料(旧長浜図書館 本柱)
図書館費寄附金	1,000,000	1,000,000	長浜信用金庫からの寄附金
雑入	416,000	426,783	コピー機利用料、他施設電気使用料相当分
計	1,429,000	1,446,713	

歳出の部

(単位:円)

科目	予算額	決算額	内訳
非常勤特別職報酬	211,000	192,800	図書館協議会委員報酬
会計年度任用職員報酬等	18,159,109	16,988,783	会計年度任用職員 報酬、社会保険料
会計年度任用職員給料等	62,211,160	57,961,282	会計年度任用職員 給料・手当等
旅費	817,000	445,065	図書館協議会委員費用弁償、通勤費用、私有車公務使用
消耗品費	8,401,000	8,176,644	新聞:1,737,718円、雑誌:3,197,607円、 ブックスタート用絵本等:1,759,010円、 トナー・蛍光灯・ICタグ等:1,482,309円
燃料費	1,638,927	1,633,003	高月図書館等冷暖房灯油代、公用車ガソリン代
印刷製本費	227,975	168,124	利用者カード代等
光熱費	12,397,465	10,966,139	電気、上下水道
修繕料	6,642,358	6,578,143	施設修繕、公用車車検 浅井図書館高圧受変電設備修繕1,510,300円【繰越明許費】
通信運搬費	1,148,560	1,098,856	電話代、郵送料
手数料・保険料	151,335	146,385	車検手数料、剪定枝葉廃棄手数料、自賠償保険料等
委託料	10,719,409	10,717,362	施設保守、清掃、図書運搬業務、予約本受け渡し等業務、工事監理
使用料及び賃借料	25,700,782	25,699,406	複写機、土地(長浜)、情報システム
工事請負費	78,650,291	78,650,000	旧長浜図書館解体工事請負費
庁用器具費	380,600	380,600	ブックトラック 4台(長浜2台、びわ1台、高月1台)
機械器具費	225,000	225,000	拡大読書器 1台(高月)
図書購入費	28,394,400	28,394,400	6図書館・3図書室の図書資料
負担金	255,220	255,220	日本図書館協会、滋賀県公共図書館協議会、下水道工事
補償、補填及び賠償金	37,709	37,709	旧長浜図書館物件移転補償金
公課費	10,000	9,900	公用車重量税
計	256,379,300	248,724,821	執行率97.0%

※【参考】正規職員人件費:86,956,332円

9. 利用状況

(1)新規登録者数

(人)

	計	長浜	浅井	びわ	虎姫	湖北	高月	木之本	余呉	西浅井
新規登録者	1,839	1,333	75	110	36	80	191	3	2	9
うち児童	784	528	29	62	12	47	103	0	0	3

(2)登録者数(利用区分別)

(人)

	計	市民	通勤通学	米原市	団体
新規登録者	1,839	1,727	35	77	7
登録者	60,383	57,011	755	2,617	638
実利用者	15,412	14,580	150	682	220

※学校含む

(3)入館者数

(人)

	計	長浜	浅井	びわ	高月
4月	31,533	22,686	2,350	2,961	3,536
5月	30,705	22,508	2,371	2,665	3,161
6月	34,008	25,145	2,602	2,807	3,454
7月	38,993	28,795	2,908	3,509	3,781
8月	37,561	27,123	3,119	3,575	3,744
9月	40,207	30,658	2,857	3,160	3,532
10月	42,345	32,691	2,458	3,736	3,460
11月	37,878	29,146	2,648	2,766	3,318
12月	33,616	25,788	2,251	2,712	2,865
1月	51,792	44,218	1,993	2,734	2,847
2月	23,927	14,915	2,874	2,991	3,147
3月	37,351	28,724	2,524	3,358	2,745
計	439,916	332,397	30,955	36,974	39,590

※ 長浜図書館の入館者数は、開館時間中のながはま文化福祉プラザ全体の入館者数

※ 虎姫・湖北は入館者計数機の設置がないためカウント不能

(4)個人貸出冊数

①個人貸出冊数(月別)

(冊)

	計	長浜	浅井	びわ	虎姫	湖北	高月	木之本	余呉	西浅井
4月	70,459	30,493	6,568	12,529	2,978	4,552	12,623	219	284	213
5月	66,897	30,653	6,004	11,809	2,589	3,779	11,287	233	332	211
6月	68,120	31,406	6,521	10,927	2,836	3,640	11,898	289	301	302
7月	80,185	37,758	7,990	13,095	2,720	4,230	13,446	208	389	349
8月	75,140	33,755	7,184	13,010	2,991	4,581	12,683	240	360	336
9月	70,383	31,206	6,689	12,756	2,985	4,084	11,659	261	473	270
10月	66,111	30,130	6,089	11,995	2,588	3,640	10,748	280	273	368
11月	65,706	29,632	6,537	11,749	2,689	4,304	9,914	249	305	327
12月	64,510	28,945	6,204	11,231	3,009	4,006	10,156	333	257	369
1月	68,728	31,530	6,432	12,314	3,154	3,839	10,557	301	300	301
2月	69,219	31,150	7,293	11,722	2,956	3,964	11,381	196	284	273
3月	74,778	33,246	7,339	13,325	3,357	4,051	12,561	294	272	333
計	840,236	379,904	80,850	146,462	34,852	48,670	138,913	3,103	3,830	3,652

②個人貸出冊数(曜日別)

(冊)

	計	長浜	浅井	びわ	虎姫	湖北	高月	木之本	余呉	西浅井
月曜日	64,550	64,061						489		
火曜日	1,109							526		583
水曜日	136,592	57,251	14,057	22,216	6,585	8,342	24,637	754	1,921	829
木曜日	88,268	38,988	9,396	14,111	4,426	6,018	14,166	634		529
金曜日	128,122	57,745	13,114	18,957	5,348	7,230	23,020	700	1,468	540
土曜日	203,777	79,905	22,968	42,851	8,677	12,628	35,254		441	1,053
日曜日	217,818	81,954	21,315	48,327	9,816	14,452	41,836			118
計	840,236	379,904	80,850	146,462	34,852	48,670	138,913	3,103	3,830	3,652

※ 毎月最終木曜日は全館休館(図書室以外)

※ 斜線は定例の休館・休室日。祝休日によらない

※ 余呉は文化ホール図書室の開室日を週3日(毎週水・金・土曜日)、10月以降は週2日(毎週水・金曜日)※祝日は休館
まちづくりセンター図書コーナー毎週月曜日・祝休日休館

③個人貸出冊数(年齢別)

(冊)

	計	長浜	浅井	びわ	虎姫	湖北	高月	木之本	余呉	西浅井
0~6歳	40,991	20,026	4,208	7,146	1,634	3,064	4,452	0	415	46
7~12歳	98,094	38,605	7,622	23,831	3,518	6,321	16,530	68	281	1,318
13~15歳	15,529	5,107	1,317	4,574	946	1,359	2,177	13	34	2
16歳~	9,621	2,979	440	2,897	392	901	2,002	7	3	0
19歳~	10,223	6,164	314	1,599	202	400	1,543	1	0	0
23歳~	28,526	18,493	2,565	3,197	601	1,194	2,335	46	60	35
30代	128,408	59,844	13,431	21,456	5,660	6,377	19,537	409	993	701
40代	159,540	68,596	12,602	36,630	6,134	8,918	25,296	390	527	447
50代	107,076	51,199	9,625	17,360	5,547	7,084	15,636	294	38	293
60代	108,745	49,897	12,762	14,934	4,819	5,727	18,651	696	812	447
70代	104,686	45,387	13,225	11,175	4,721	5,232	23,735	380	545	286
80代以上	28,797	13,607	2,739	1,663	678	2,093	7,019	799	122	77
計	840,236	379,904	80,850	146,462	34,852	48,670	138,913	3,103	3,830	3,652

④個人貸出冊数(性別)

(冊)

	計	長浜	浅井	びわ	虎姫	湖北	高月	木之本	余呉	西浅井
男	263,531	120,507	25,277	46,012	9,454	12,880	47,205	1,054	806	336
女	576,705	259,397	55,573	100,450	25,398	35,790	91,708	2,049	3,024	3,316
計	840,236	379,904	80,850	146,462	34,852	48,670	138,913	3,103	3,830	3,652

⑤個人貸出冊数(時間帯別)

(冊)

	計	長浜	浅井	びわ	虎姫	湖北	高月	木之本	余呉	西浅井
~10時	674							291	49	334
10~11時	126,010	54,899	13,396	19,834	5,368	7,731	23,067	326	1,067	322
11~12時	117,331	51,573	11,429	21,323	4,869	7,562	19,317	417	559	282
12~13時	72,524	35,352	6,597	11,033	3,510	4,319	11,124	147	213	229
13~14時	83,610	34,214	8,026	15,855	3,481	4,734	15,894	468	525	413
14~15時	106,581	43,285	11,094	21,064	4,322	6,096	19,229	496	569	426
15~16時	113,497	49,045	11,114	20,701	4,396	6,537	19,611	495	717	881
16~17時	109,629	47,616	11,136	20,349	5,122	7,015	17,032	463	131	765
17~18時	86,050	39,590	8,058	16,303	3,784	4,676	13,639			
18~19時	13,965	13,965								
19~20時	10,365	10,365								
計	840,236	379,904	80,850	146,462	34,852	48,670	138,913	3,103	3,830	3,652

※ 長浜は土日祝日のみ10時~18時開館

⑥個人貸出冊数(資料種別)

(冊)

	計	長浜	浅井	びわ	虎姫	湖北	高月	木之本	余呉	西浅井
一般書	468,186	205,477	41,641	92,763	17,102	22,976	82,349	1,929	2,162	1,787
児童書	332,116	158,036	33,872	47,888	15,729	23,121	49,338	905	1,492	1,735
小計	800,302	363,513	75,513	140,651	32,831	46,097	131,687	2,834	3,654	3,522
音響	1,923	296	583	773	12	230	25	1	3	0
雑誌	38,011	16,095	4,754	5,038	2,009	2,343	7,201	268	173	130
合計	840,236	379,904	80,850	146,462	34,852	48,670	138,913	3,103	3,830	3,652

⑦個人貸出冊数(登録種別)

(冊)

	計	長浜	浅井	びわ	虎姫	湖北	高月	木之本	余呉	西浅井
市民: 一般	664,618	296,578	65,343	110,932	29,109	38,737	115,487	3,028	3,116	2,288
市民: 児童	137,147	57,157	11,762	30,702	5,152	9,348	20,961	68	633	1,364
小計	801,765	353,735	77,105	141,634	34,261	48,085	136,448	3,096	3,749	3,652
通勤学: 一般	8,457	4,913	71	1,658	84	236	1,488	7	0	0
通勤学: 児童	0	0	0	0	0	0	0	0	0	0
小計	8,457	4,913	71	1,658	84	236	1,488	7	0	0
米原市: 一般	28,076	19,782	3,606	2,895	507	312	956	0	18	0
米原市: 児童	1,938	1,474	68	275	0	37	21	0	63	0
小計	30,014	21,256	3,674	3,170	507	349	977	0	81	0
一般計	701,151	321,273	69,020	115,485	29,700	39,285	117,931	3,035	3,134	2,288
児童計	139,085	58,631	11,830	30,977	5,152	9,385	20,982	68	696	1,364
合計	840,236	379,904	80,850	146,462	34,852	48,670	138,913	3,103	3,830	3,652

※ 児童:0~12歳を指す

⑧地区別貸出人数・貸出冊数

貸出館 居住地区	長浜図書館		浅井図書館		びわ図書館		虎姫図書館		湖北図書館		高月図書館		木之本図書室		余呉図書室		西浅井図書室		計	
	人数	冊数	人数	冊数	人数	冊数	人数	冊数	人数	冊数	人数	冊数	人数	冊数	人数	冊数	人数	冊数	人数	冊数
長浜	70,821	313,579	2,609	16,645	5,228	49,887	1,546	9,217	775	3,880	1,893	12,117	36	73	2	23	3	13	82,913	405,434
浅井	2,591	12,395	9,500	53,504	553	3,893	657	3,144	332	2,051	506	4,628	4	13	6	9	0	7	14,149	79,644
びわ	2,556	10,531	127	1,097	8,560	53,815	237	1,111	271	1,591	319	2,409	5	9	0	0	0	0	12,075	70,563
虎姫	878	4,080	140	845	719	4,690	3,509	16,810	211	1,199	251	1,843	1	1	0	0	4	25	5,713	29,493
湖北	1,234	5,723	445	2,682	1,667	14,807	363	1,838	6,032	29,286	1,711	11,970	3	24	1	1	1	2	11,457	66,333
高月	1,326	6,457	224	1,450	795	7,579	273	1,335	1,102	5,744	10,424	61,527	62	175	1	8	0	0	14,207	84,275
木之本	610	2,651	90	659	339	3,707	85	443	381	2,091	4,388	28,802	648	2,498	27	220	5	19	6,573	41,090
余呉	241	986	14	86	24	255	13	94	56	447	853	5,079	36	80	889	3,471	0	0	2,126	10,498
西浅井	283	1,639	25	261	243	2,957	34	262	243	1,646	1,291	8,208	59	226	5	20	799	3,586	2,982	18,805
市外	6,613	21,863	976	3,621	469	4,872	105	598	108	735	509	2,330	1	4	29	78	0	0	8,810	34,101
計	87,153	379,904	14,150	80,850	18,597	146,462	6,822	34,852	9,511	48,670	22,145	138,913	855	3,103	960	3,830	812	3,652	161,005	840,236
旧地区割合	81%	83%	67%	66%	46%	37%	51%	48%	63%	60%	47%	44%	76%	81%	93%	91%	98%	98%		

(5)個人貸出人数

①個人貸出人数(月別)

(人)

	計	長浜	浅井	びわ	虎姫	湖北	高月	木之本	余呉	西浅井
4月	13,228	6,901	1,162	1,588	559	857	1,976	60	74	51
5月	12,681	7,056	1,034	1,441	496	734	1,708	70	89	53
6月	13,304	7,194	1,174	1,527	540	759	1,875	74	92	69
7月	15,084	8,383	1,355	1,686	574	810	2,037	64	92	83
8月	14,236	7,563	1,334	1,639	589	878	1,967	78	101	87
9月	13,616	7,286	1,162	1,613	596	750	1,942	88	106	73
10月	12,983	7,151	1,070	1,465	533	756	1,801	72	61	74
11月	12,923	6,955	1,150	1,447	534	822	1,796	71	80	68
12月	12,166	6,628	1,070	1,375	569	737	1,576	76	62	73
1月	12,729	6,971	1,098	1,483	577	762	1,636	73	70	59
2月	13,597	7,279	1,276	1,612	603	806	1,843	55	63	60
3月	14,458	7,786	1,265	1,721	652	840	1,988	74	70	62
計	161,005	87,153	14,150	18,597	6,822	9,511	22,145	855	960	812

②個人貸出人数(曜日別)

(人)

	計	長浜	浅井	びわ	虎姫	湖北	高月	木之本	余呉	西浅井
月曜日	15,070	14,930						140		
火曜日	265							134		131
水曜日	28,233	14,024	2,663	3,231	1,271	1,835	4,345	219	480	165
木曜日	18,800	9,761	1,739	2,105	936	1,374	2,590	161		134
金曜日	27,001	13,893	2,508	2,914	1,190	1,595	4,233	201	347	120
土曜日	34,864	16,992	3,626	4,816	1,591	2,320	5,156		133	230
日曜日	36,772	17,553	3,614	5,531	1,834	2,387	5,821			32
計	161,005	87,153	14,150	18,597	6,822	9,511	22,145	855	960	812

※ 毎月最終木曜日は全館休館(図書室以外)

※ 斜線は定例の休館・休室日。祝休日によらない。

※ 余呉は文化ホール図書室の開室日を週3日(毎週水・金・土曜日)、10月以降は週2日(毎週水・金曜日)※祝日は休館
まちづくりセンター図書コーナー毎週月曜日・祝休日休館

③個人貸出人数(年齢別)

(人)

	計	長浜	浅井	びわ	虎姫	湖北	高月	木之本	余呉	西浅井
0～6歳	4,766	2,574	445	681	182	300	511	0	68	5
7～12歳	13,554	6,574	931	2,105	484	927	2,242	22	70	199
13～15歳	2,549	1,172	195	512	121	246	291	7	4	1
16歳～	1,544	781	83	247	66	135	227	4	1	0
19歳～	2,231	1,596	69	197	48	91	229	1	0	0
23歳～	5,221	3,733	372	398	127	193	363	16	9	10
30代	19,261	10,953	1,767	2,307	694	941	2,230	84	164	121
40代	27,727	15,103	2,133	3,804	1,104	1,524	3,628	142	148	141
50代	24,984	14,121	2,143	2,443	1,439	1,743	2,889	74	19	113
60代	27,163	14,494	2,531	3,209	1,236	1,419	3,690	248	195	141
70代	24,535	12,115	2,822	2,216	1,141	1,439	4,370	133	236	63
80代以上	7,470	3,937	659	478	180	553	1,475	124	46	18
計	161,005	87,153	14,150	18,597	6,822	9,511	22,145	855	960	812

④個人貸出人数(性別)

(人)

	計	長浜	浅井	びわ	虎姫	湖北	高月	木之本	余呉	西浅井
男	54,294	29,959	4,747	5,942	2,007	2,875	8,159	293	241	71
女	106,711	57,194	9,403	12,655	4,815	6,636	13,986	562	719	741
計	161,005	87,153	14,150	18,597	6,822	9,511	22,145	855	960	812

⑤個人貸出人数(時間帯別)

(人)

	計	長浜	浅井	びわ	虎姫	湖北	高月	木之本	余呉	西浅井
～10時	196							80	15	101
10～11時	24,288	12,470	2,368	2,608	1,110	1,508	3,743	90	317	74
11～12時	21,822	11,623	1,949	2,619	917	1,384	2,973	116	155	86
12～13時	14,751	8,329	1,249	1,542	680	919	1,876	51	54	51
13～14時	16,444	8,182	1,534	2,082	739	986	2,587	141	82	111
14～15時	19,421	9,880	1,837	2,483	793	1,149	2,965	121	115	78
15～16時	20,802	10,757	1,897	2,479	824	1,270	3,092	138	179	166
16～17時	20,107	10,390	1,840	2,592	955	1,293	2,731	118	43	145
17～18時	16,943	9,291	1,476	2,192	804	1,002	2,178			
18～19時	3,756	3,756								
19～20時	2,475	2,475								
計	161,005	87,153	14,150	18,597	6,822	9,511	22,145	855	960	812

※ 長浜は土日祝日のみ10時～18時開館

(6) 団体貸出

① 登録団体数(団体区分別)

計	一般団体	企業団体	公的機関	学童保育	園学校
638	55	36	61	49	437

② 団体貸出冊数(貸出館別)

(冊)

計	長浜	浅井	びわ	虎姫	湖北	高月	木之本	余呉	西浅井
38,873	13,555	5,817	11,420	376	1,846	5,785	71	3	0

③ 団体貸出冊数(団体区分別)

計	一般団体	企業団体	公的機関	学童保育	園学校
38,873	2,355	1,923	1,989	23,031	9,575

(冊)

④ 団体貸出 のべ利用団体数(貸出館別)

計	長浜	浅井	びわ	虎姫	湖北	高月	木之本	余呉	西浅井
1,599	728	196	317	39	89	220	9	1	0

⑤ 団体貸出 のべ利用団体数(団体区分別)

計	一般団体	企業団体	公的機関	学童保育	園学校
1,599	143	119	129	645	563

団体区分

区分	条件等
一般団体	ボランティア団体、サークル(非営利・本や読書に関する活動)
企業団体	企業・個人病院、高齢者福祉施設等(読書環境整備・調査研究)
公的機関	まちづくりセンター、総合病院、社会福祉協議会、子育て支援センター等
学童保育	放課後児童クラブ
園学校	市内の幼稚園・保育所・認定こども園・小学校・中学校

※ いずれも、施設所在地または活動拠点が市内であること

(7) 予約・リクエスト

① 予約・リクエスト件数(受付館別・資料種別)

(件)

	計	長浜	浅井	びわ	虎姫	湖北	高月	木之本	余呉	西浅井	OPAC
一般書	123,288	20,003	4,915	8,240	1,978	1,862	7,249	600	259	67	78,115
児童書	43,919	3,914	726	979	224	517	1,075	8	21	6	36,449
雑誌	13,041	1,460	759	323	213	182	647	230	27	3	9,197
音響	217	70	1	41	0	2	3	0	0	0	100
計	180,465	25,447	6,401	9,583	2,415	2,563	8,974	838	307	76	123,861

※ 在架予約・未所蔵資料のリクエスト含む

② 予約件数(登録種別)

長浜市民	169,112	(件)
通勤通学	2,931	
米原市	8,422	
計	180,465	

③ 予約件数(方法別)

カウンター	53,147	(件)
Web OPAC	123,861	
館内 OPAC	3,457	
計	180,465	

※ Web OPAC：図書館のホームページから資料を検索し、予約ができるシステム。

※ 館内 OPAC：図書館内に設置した端末から資料を検索し、予約ができるシステム。

(8)相互貸借(市外の図書館との貸借冊数)

(冊)

貸出	計	長浜	浅井	びわ	虎姫	湖北	高月
県立図書館へ	247	79	55	25	18	26	44
県内図書館へ	1,929	457	192	340	233	257	450
県内大学図書館へ	3	3	0	0	0	0	0
県外図書館へ	76	33	4	10	1	5	23
計	2,255	572	251	375	252	288	517

借受	計	長浜	浅井	びわ	虎姫	湖北	高月
県立図書館から	1,464	905	122	82	70	33	252
県内図書館から	810	438	96	54	57	19	146
県内大学図書館から	0	0	0	0	0	0	0
県外図書館から	266	266					
計	2,540	1,609	218	136	127	52	398

※ 県外図書館からの借り受けは、長浜図書館で手続き集約

(9) 市内物流冊数

(冊)

	長浜へ	浅井へ	びわへ	虎姫へ	湖北へ	高月へ	木之本へ	余呉へ	西浅井へ	計
長浜から		39,393	68,526	25,440	23,518	50,170	776	1,106	1,338	210,267
浅井から	15,668		12,562	5,260	4,422	10,176	128	218	240	48,674
びわから	20,405	7,211		5,631	5,957	14,655	171	256	260	54,546
虎姫から	8,730	5,145	7,220		3,596	5,126	97	136	164	30,214
湖北から	9,061	4,978	8,144	3,203		9,404	145	95	125	35,155
高月から	18,525	8,651	20,054	5,455	9,551		447	345	373	63,401
木之本から	1,219	790	758	387	461	1,764		25	42	5,446
余呉から	994	579	539	343	452	891	14		37	3,849
西浅井から	1,202	856	1,337	395	640	1,502	15	41		5,988
計	75,804	67,603	119,140	46,114	48,597	93,688	1,793	2,222	2,579	457,540

(10)レファレンス受付件数

計	内、完了	回答率
153	142	93%

(11)資料複写件数・枚数

		計	長浜	浅井	びわ	虎姫	湖北	高月	
市内図書館資料	白黒	3,844	3,170	166	46	105	65	292	枚
	カラー	1,605	1,488	16	40	1	17	43	枚
市外複写依頼※		735	732	0	1	1	0	1	枚

※ 市外の図書館等の資料を文献複写依頼した件数

(12)視聴覚資料 館内利用件数 (件)

	計	浅井	びわ	湖北
CD・テープ	38	7	25	6
DVD・ビデオ	51		39	12

(13)館内タブレット端末利用件数

	計	長浜	浅井	びわ	虎姫	湖北	高月	
端末数	6	1	1	1	1	1	1	台
件数	49	20	3	15	8	0	3	件

※ 利用者用インターネット端末の終了に伴い、必要に応じてタブレット端末で検索するもの

(14) ホームページ閲覧回数

1,597,622	回
-----------	---

※資料検索画面の閲覧回数

10. 蔵書

(1) 蔵書冊数 ※図書のみ

(冊)

	計	長浜	浅井	びわ	虎姫	湖北	高月	木之本	余呉	西浅井
	782,936	305,688	90,075	125,389	53,968	58,407	137,992	4,480	2,606	4,331
うち児童書	249,680	87,809	35,455	36,628	25,862	23,051	36,215	2,140	386	2,134

デージー図書 ※蔵書冊数の内数

所蔵館	冊数
長浜	114
びわ	199

《デージー図書》

目の見えない方・見えにくい方のために本を音訳し、デジタル録音したCDのこと。専用の再生機もしくは専用ソフトをインストールしたパソコンがあれば、読む(聞く)ことができる。

(2) 受入れ図書冊数(館別・理由別)

(冊)

種別	計	長浜	浅井	びわ	虎姫	湖北	高月	木之本	余呉	西浅井
購入	16,344	6,053	2,045	2,353	1,509	1,566	2,728	40	9	41
寄贈	2,642	1,477	211	261	156	166	340	11	9	11
弁償	131	47	14	24	9	10	26	1	0	0
その他	9	7	0	2	0	0	0	0	0	0
計	19,126	7,584	2,270	2,640	1,674	1,742	3,094	52	18	52

(3) 除籍冊数

(冊)

種別	計	長浜	浅井	びわ	虎姫	湖北	高月	木之本	余呉	西浅井
図書	79,841	68	9,711	19,756	10,653	8,914	16,424	3,045	5,779	5,491
雑誌	6,290	1,556	1,374	1,187	466	473	1,201	0	28	5
計	86,131	1,624	11,085	20,943	11,119	9,387	17,625	3,045	5,807	5,496

11. 数字で見る推移(H22年の市町合併以降)

(1)開館日数

(日)

年度	平均	長浜	浅井	びわ	虎姫	湖北	高月
H22	276	296	296	296	257	256	257
H23	276	294	296	294	257	256	257
H24	267	292	253	290	236	236	292
H25	267	292	253	292	237	237	292
H26	267	292	256	293	236	238	292
H27	271	294	258	297	238	242	294
H28	271	296	256	291	244	241	296
H29	270	295	254	291	242	240	295
H30	264	293	252	292	235	234	276
R1	243	216	247	267	230	229	266
R2	234	273	226	226	224	226	226
R3	252	293	244	244	243	243	244
R4	251	292	242	242	242	243	243
R5	252	293	244	243	243	244	243

(2)入館者数

(人)

年度	計	長浜	浅井	びわ	高月
H22	300,489	150,763	78,343	71,383	—
H23	302,643	147,725	85,828	69,090	—
H24	276,268	142,644	63,960	69,664	—
H25	266,396	138,633	57,150	70,613	—
H26	256,621	136,899	52,112	67,610	—
H27	261,197	137,638	53,346	68,213	—
H28	251,890	134,965	54,281	62,644	—
H29	241,687	128,420	50,963	62,304	—
H30	236,665	124,717	48,755	63,193	—
R1	264,582	161,855	44,090	58,637	—
R2	310,318	249,733	28,028	32,557	—
R3	360,958	262,430	28,682	32,941	36,905
R4	392,805	287,653	30,075	32,561	42,516
R5	439,916	332,397	30,955	36,974	39,590

(3)登録者数

(人)

(%)

(人)

年度	新規登録者	登録者数	実利用者	内、市民	実利用率	長浜市人口
H23	4,484	26,119	19,361	19,062	15.3	124,695
H24	3,770	34,889	19,872	19,669	15.9	123,335
H25	3,043	37,066	19,773	19,317	15.8	122,310
H26	2,499	39,414	19,007	18,587	15.3	121,532
H27	5,713	42,274	17,637	17,006	14.1	120,595
H28	2,344	42,255	17,713	17,250	14.4	119,748
H29	2,112	46,689	17,013	16,596	14.0	118,808
H30	1,856	48,528	16,332	15,893	13.5	118,125
R1	3,374	51,898	13,950	13,516	11.5	117,403
R2	2,503	54,396	15,668	14,942	12.8	116,444
R3	2,358	56,609	15,665	14,870	12.9	115,464
R4	1,997	58,583	15,629	14,853	13.0	114,524
R5	1,839	60,383	15,412	14,580	12.9	113,297

(4)個人貸出人数

(人)

年度	計	長浜	浅井	びわ	虎姫	湖北	高月	木之本	余呉	西浅井
H22	174,677	62,871	26,924	29,262	8,935	18,085	28,600			
H23	176,130	63,011	27,001	30,102	10,583	17,178	27,944	74	180	57
H24	176,609	62,597	24,957	31,945	10,065	15,316	29,651	499	1,021	558
H25	172,424	61,655	23,263	32,087	9,587	14,684	29,032	490	988	638
H26	166,831	61,556	21,172	30,535	8,332	13,934	29,064	691	1,010	537
H27	169,012	64,001	21,024	30,581	8,009	13,909	29,059	589	1,300	540
H28	168,842	63,878	21,661	29,585	8,592	13,112	29,062	814	1,603	535
H29	161,088	59,902	20,538	29,322	8,514	13,241	26,750	739	1,593	489
H30	157,990	59,271	20,347	29,073	7,622	13,699	25,211	663	1,569	535
R1	157,272	62,595	19,478	27,177	8,194	11,477	25,480	534	1,714	623
R2	150,350	77,754	13,058	18,741	6,345	9,689	21,733	611	1,700	719
R3	161,793	84,768	14,292	19,108	6,990	10,569	22,803	652	1,745	866
R4	160,330	85,646	14,781	17,559	6,961	10,096	22,165	824	1,482	816
R5	161,005	87,153	14,150	18,597	6,822	9,511	22,145	855	960	812

(5)個人貸出冊数

(冊)

年度	計	長浜	浅井	びわ	虎姫	湖北	高月	木之本	余呉	西浅井
H12	852,752	260,000	88,815	104,410	43,020	3,316	353,191			
H13	916,513	262,229	78,455	127,948	40,148	78,652	329,081			
H14	1,008,509	250,094	82,779	192,993	48,915	83,790	349,938			
H15	1,089,897	259,861	93,019	245,557	41,261	90,251	359,948			
H16	1,112,532	282,063	90,472	254,249	38,897	102,512	344,339			
H17	1,030,750	285,399	91,255	237,742	35,895	103,259	277,200			
H18	997,296	268,735	104,147	224,504	41,412	113,562	244,936			
H19	1,034,129	287,088	117,236	237,114	44,090	106,334	242,267			
H20	1,068,655	308,528	138,174	233,876	41,554	115,093	231,430			
H21	1,100,673	320,588	154,589	237,325	40,745	111,912	235,514			
H22	1,075,659	319,436	149,990	249,480	41,793	94,114	220,846			
H23	1,083,474	318,314	152,783	262,138	52,237	88,518	208,652	203	504	125
H24	1,090,021	314,701	145,513	268,860	49,670	83,242	220,593	1,671	3,466	2,305
H25	1,051,471	309,588	135,351	262,559	47,013	80,328	208,620	1,566	3,085	3,361
H26	1,000,244	306,284	123,882	245,650	40,534	75,104	200,143	2,576	3,268	2,803
H27	998,638	310,232	120,775	248,453	38,668	74,496	196,150	2,325	4,474	3,065
H28	958,623	304,722	118,129	231,222	41,380	69,617	182,863	2,779	5,288	2,623
H29	914,530	296,413	111,666	217,596	39,778	65,865	173,161	2,419	4,906	2,726
H30	894,543	290,625	110,737	213,995	38,186	71,183	159,041	1,941	5,539	3,296
R1	873,970	282,669	107,036	202,222	41,636	62,472	166,219	1,831	6,239	3,646
R2	811,514	351,722	78,127	144,385	31,847	53,332	139,854	2,066	6,585	3,596
R3	870,578	382,252	83,027	149,096	35,960	57,329	149,045	2,616	6,910	4,343
R4	847,524	382,820	82,388	138,881	35,483	53,941	141,107	3,359	5,681	3,864
R5	840,236	379,904	80,850	146,462	34,852	48,670	138,913	3,103	3,830	3,652

※ 18年2月13日1市2町(長浜市・浅井町・びわ町)合併

※ 21年まで湖北図書館は団体貸出冊数を含む

※ 22年1月1日1市6町(長浜市・虎姫町・湖北町・高月町・木之本町・余呉町・西浅井町)合併

※ 網掛け部分は「市立」、白地は「町立」

(6)年度未蔵書冊数(音響・映像・雑誌を含まない)

(冊)

年度	計	長浜	浅井	びわ	虎姫	湖北	高月	木之本	余呉	西浅井
H22	889,017	236,035	136,976	144,869	84,538	81,894	204,705			
H23	902,105	241,202	135,091	149,376	85,565	83,568	207,303			
H24	963,670	246,121	136,799	155,368	86,234	85,173	205,407	10,340	26,728	11,500
H25	963,558	251,431	137,181	158,595	85,775	84,965	193,249	10,914	27,117	14,331
H26	972,414	258,909	139,815	160,824	86,592	85,156	188,329	11,169	27,187	14,433
H27	986,943	263,604	142,024	163,710	87,345	86,687	190,048	11,389	27,474	14,662
H28	1,002,165	269,262	144,066	167,649	86,804	88,016	191,945	11,587	27,918	14,918
H29	993,374	265,288	142,974	167,989	84,751	86,441	192,722	11,717	27,225	14,267
H30	971,576	262,901	139,388	169,515	80,281	85,625	181,787	11,659	26,946	13,474
R1	995,846	296,070	137,355	171,061	80,120	86,504	173,073	11,817	26,678	13,168
R2	923,921	297,061	112,546	153,746	72,383	77,770	162,776	10,533	24,650	12,456
R3	901,864	294,602	108,436	153,660	67,320	73,398	158,567	9,892	24,026	11,963
R4	843,651	298,172	97,516	142,505	62,947	65,579	151,322	7,473	8,367	9,770
R5	782,936	305,688	90,075	125,389	53,968	58,407	137,992	4,480	2,606	4,331

(7)受入れ冊数(音響・映像・雑誌を含まない)

(冊)

年度	計	長浜	浅井	びわ	虎姫	湖北	高月	木之本	余呉	西浅井
H22	27,588	6,043	4,346	6,209	2,391	2,579	6,020			
H23	40,893	6,838	3,335	6,254	2,651	2,363	7,384	6,665	5,269	134
H24	62,405	11,954	3,034	6,178	1,617	2,361	6,385	180	20,163	10,533
H25	29,122	6,018	2,872	6,163	1,779	2,663	5,832	574	389	2,832
H26	21,462	5,611	2,294	5,409	1,322	1,603	4,613	210	228	172
H27	19,317	5,633	2,522	3,779	1,688	1,765	3,172	241	291	226
H28	28,041	9,143	3,043	5,858	1,612	2,203	5,259	202	456	265
H29	20,787	5,396	2,711	4,059	1,797	2,106	4,224	176	152	166
H30	24,247	9,690	3,058	3,546	1,818	1,923	3,698	159	174	181
R1	30,630	14,110	2,904	4,083	1,875	2,131	4,195	391	512	429
R2	21,541	8,028	2,421	3,036	1,914	1,883	3,671	107	371	110
R3	20,694	8,064	2,074	2,921	1,495	1,560	3,976	123	332	149
R4	19,520	8,125	2,142	2,589	1,478	1,506	3,363	77	130	110
R5	19,126	7,584	2,270	2,640	1,674	1,742	3,094	52	18	52

(8)除籍冊数(音響・映像・雑誌を含まない)

(冊)

年度	計	長浜	浅井	びわ	虎姫	湖北	高月	木之本	余呉	西浅井
H22	30,126	2,461	4,579	2,833	1,726	3,887	14,640			
H23	14,960	7,192	1,652	1,415	1,114	595	2,992			
H24	13,643	1,514	4,894	518	1,458	850	4,409			
H25	29,233	708	2,490	2,936	2,238	2,871	17,990			
H26	15,378	1,867	340	3,180	505	1,412	8,074			
H27	17,962	3,102	1,239	3,725	849	926	8,121			
H28	12,819	3,485	1,001	1,919	2,153	874	3,362	4	12	9
H29	29,578	9,370	3,803	3,719	3,850	3,681	3,447	46	845	817
H30	46,045	19,941	5,948	1,974	3,826	2,028	10,966	60	607	659
R1	62,885	18,379	7,884	7,678	3,502	4,242	20,120	32	564	484
R2	93,466	7,037	27,230	20,351	9,651	10,617	13,968	1,391	2,399	822
R3	49,399	11,412	8,402	4,250	7,094	6,661	9,218	764	956	642
R4	77,733	4,555	13,062	13,744	5,851	9,325	10,608	2,496	15,789	2303
R5	79,841	68	9,711	19,756	10,653	8,914	16,424	3,045	5,779	5491

(9)予約リクエスト件数(受付館別)

(件)

年度	計	長浜	浅井	びわ	虎姫	湖北	高月	木之本	余呉	西浅井	WebOPAC
H22	78,028	38,644	9,862	11,653	4,196	5,394	8,279				
H23	111,286	46,920	13,601	16,003	9,731	9,775	14,497	196	424	139	
H24	128,160	54,866	13,492	21,325	9,182	10,019	16,986	569	878	843	
H25	144,355	61,316	13,673	26,652	9,830	10,492	18,863	489	895	2,145	
H26	139,900	62,510	13,460	24,531	7,752	9,218	19,350	892	1,107	1,080	
H27	127,263	57,085	12,162	22,260	6,888	7,959	18,323	880	1,102	604	
H28	151,234	31,942	7,301	15,192	3,854	3,957	13,075	123	713	15	75,062
H29	147,383	28,019	6,652	13,463	3,521	4,068	11,999	92	713	35	78,821
H30	153,583	27,909	7,060	15,119	3,206	4,210	11,670	58	628	118	83,605
R1	150,189	24,928	7,598	13,769	3,542	3,327	10,100	56	475	151	86,243
R2	165,133	27,177	5,136	10,137	2,624	2,938	9,597	315	1,123	109	105,977
R3	179,971	27,238	5,373	9,390	3,075	3,189	10,653	481	1,130	97	119,345
R4	181,439	27,623	5,819	9,833	3,072	2,937	10,121	1,118	518	161	120,237
R5	180,465	25,447	6,401	9,583	2,415	2,563	8,974	838	307	76	123,861

※ Web OPAC：個人のパソコンやスマートフォンなどから予約するため、受付館に分けられない。

(10)レファレンス受付件数

(件)

年度	計	内、完了	回答率	長浜	浅井	びわ	虎姫	湖北	高月
H23	187	133	71%						
H24	243	227	93%	71	38	27	38	31	38
H25	270	244	90.4%	67	40	71	20	43	29
H26	249	236	94.8%	75	34	62	10	31	37
H27	171	140	81.9%	53	30	37	11	17	23
H28	162	158	97.5%	43	26	28	17	24	24
H29	146	146	100%	39	35	19	6	28	19
H30	246	246	100%	103	46	21	13	20	43
R1	81	81	100%						
R2	109	109	100%						
R3	169	169	100%						
R4	170	156	92%						
R5	153	142	93%						

(11)館内インターネット端末利用件数

(件)

年度	計	長浜	浅井	びわ	虎姫	湖北	高月
H22	5,548	1,844	993	412	1,011	877	411
H23	5,476	2,048	974	633	753	509	559
H24	4,133	1,752	521	613	671	423	153
H25	2,260	1,037	249	304	421	227	22
H26	2,013	1,086	226	207	249	109	136
H27	2,631	1,508	248	296	211	215	153
H28	2,921	1,556	202	577	135	253	198
H29	2,834	1,407	133	734	252	146	162
H30	2,784	1,581	144	675	132	122	130
R1	2,689	1,566	176	641	69	103	134
R2	1,444	927	61	281	41	57	77
R3	1,270	736	48	315	29	57	85
R4	1,034	585	25	230	27	55	112
R5	49	20	3	15	8	0	3

※ R4.12までは各館のインターネット端末の利用件数。R5.1からは各館で保有するタブレット端末の利用件数。

12. 事業

(1)事業各種

①一般向け行事

(回) (人)

内 容	回数	参加人数
図書館と一緒に読書会	4	33
Library箏Concert	2	54

②出前講座

(回) (人)

内 容	回数	参加人数
1. 絵本の読み聞かせについて と 2. おはなし会	8	214

③図書館ボランティア専門講座

(回) (人)

開催日	内容	回数	受講者数
9/25	修理学び直し編	1	8
10/2	修理中級編	1	8
11/13,11/20,11/27, 12/11,12/18	音訳編	5	18

④しょうがい者サービス

(点) (回) (人) (人)

内 容	点数	回数	のべ人数	実利用者数
郵送貸出(視覚しょうがい者対象)	79	38	38	3
ゆうメール(視覚以外の心身しょうがい者対象)	257	22	22	1
対面朗読(視覚しょうがい者対象)	—	28	39	4
音訳ボランティアスキルアップ研修会	—	12	162	22

⑤リサイクルブック

図書

開催期間	供した冊数	会場
	利用された冊数	
通年	10,466	浅井・びわ・虎姫 湖北・高月
	7,668	

雑誌

開催期間	供した冊数	会場
	利用された冊数	
12/7~1/28	6,172	6館
	4,906	

⑥展示・施設利用等

★ 市立図書館主催の企画展示

※ 他の機関等と共催の展示 ()内は共催先

● びわ湖東北部地域連携協議会事業

開催期間	内 容	会場
5/24～6/28	※どうした三成(長浜み～な協会)	長浜
6/1～6/28	※男女共同参画週間(人権施策推進課)	6館
6/1～6/28	※食育月間 + やさいのお話会(健康推進課)	展示:6館 おはなし会:長浜・高月
6/1～8/31	※びわ湖のヨシ作品展(NPO法人 Take-Liaison)	長浜
6/2～6/30	※教科書展示会(滋賀県教育委員会)	長浜
6/3～7/1	※ど・ローカルごはんパネル展 in 長浜(長浜地区青少年育成会議)	長浜
6/15～8/30	※長浜城H-1グランプリ2023(長浜城歴史博物館)	長浜・浅井・びわ・高月
8/1～9/1	※観音のさとふるさとまつり展(観音の里ふるさとまつり実行委員会)	長浜
8/7～9/10	※老舗をめぐる(長浜み～な協会)	長浜
9/1～9/29	※アルツハイマー月間 認知症関連本特集(長寿推進課)	6館
9/23・24	※木育ワンダーパーク(滋賀県木材協会)	長浜
9/30	※どうする大相談会(日本政策金融公庫ほか)	長浜
10/1～10/23	●BOOK QUEST-ブッククエスト(滋賀県立大学)	長浜
10/8～11/12	※浅井長政から三姉妹へ(長浜み～な協会)	長浜
10/23～10/30	※虎姫ふれあい文化祭展示発表(長浜市文化芸術協会虎姫支部)	虎姫
10/27～10/29	※まちなかフェスタサークル作品(生け花)展示(まちなかフェスタ実行委員会)	長浜
11/1～11/30	※児童虐待防止推進月間(こども家庭支援課)	長浜・浅井・高月
11/10～11/24	※防火ポスター展(湖北地域消防本部)	浅井・高月
11/24・25	※ものづくりTECH2023(商工会議所)	長浜
11/24～12/14	※伝統工芸リーフレット展(長浜市立朝日小学校)	湖北
12/1～12/27	★旧長浜図書館の定礎にあったもの展	長浜
12/1～12/28	※障がい者週間を知ろう(しょうがい福祉課)	6館
1/5～1/28	※下坂家文書複製物展示(長浜城歴史博物館)	長浜
1/12～2/10	※本を紹介してみませんか2023～POP・本の帯コンクール」作品展(滋賀文教短期大学)	長浜・浅井
2/2～2/29	※がんを知ろう展(健康推進課)	6館
2/14～3/31	※歴史の交叉路 敦賀と北近江(長浜み～な協会)	長浜
2/14～5/15	※防災・減災について考える(議会事務局)	議員控室
2/21～3/1	※びわ中学校 卒業制作展	びわ
3/9～3/30	●平成あこのころ展(滋賀県立大学)	長浜
3/1～3/29	※心の健康づくり(健康推進課)	6館
3/1～3/31	※国際女性デー(人権施策推進課)	6館
3/1～4/30	★曳山祭り	長浜
3/30～4/30	※発達しょうがいを知ろう(発達支援室)	6館

⑦ピックアップコーナー

季節や時事に合わせた本を集めたコーナーを各館に設けています

		テーマ		
4月	長浜1階	長浜曳山祭り展		
	長浜2階	発達しょうがいを知ろう展	徳川家康と徳川15代將軍	おしごといろいろ
	浅井	ほっと一息 ～喫茶店の魅力～		
	びわ	草木について知る、愛でる		
	虎姫	はじめの一歩 ～やってみよう、新しいこと～		
	湖北	はじめてみよう！園芸&農作		
	高月	美味しいはなし		
5月	長浜1階	心と体をリフレッシュ	松尾芭蕉と奥の細道	お茶の魅力
	長浜2階	感謝の気持ちを伝える／5.24～み～な展；どうした三成	新緑の映える季節です	たのしいおでかけ
	浅井	手軽で楽しい コミックエッセイ		
	びわ	鳥を愛でる		
	虎姫	雑学あれこれ		
	湖北	外にしよう		
	高月	暮しの中の小さな愉しみ		
6月	長浜1階	男女共同参画週間／教科書展		
	長浜2階	み～な展：どうした 三成	やさいをたべよう～6月は食育月間です～	
	浅井	男女共同参画週間		雨の日には
	びわ	男女共同参画週間		
	虎姫	男女共同参画週間		今年の夏は浴衣が気になる。
	湖北	男女共同参画週間		梅雨といえば…
	高月	男女共同参画週間		雨の日も楽しく！おこもり大作戦！
7月	長浜1階	戦争と平和について	～9/1 観音の里ふるさとまつり展	日本の祭り
	長浜2階	昭和レトロ(～8/6まで 8/7～1F展示台で) (8/7～9/10)「み～な展：老舗をめぐる～長浜開町450年記念」	7/16～ どんな虫が好き？	夏休みに役立つ本
	浅井	図書館からの「島旅」		
	びわ	和風で涼しく/あなたの旅のお手伝い！旅行コンシェルジュ・びわ		
	虎姫	Cool/たまには二人で鉄道の旅		
	湖北	本の中から世界旅行		
	高月	自然と暮らし		
8月	長浜1階	戦争と平和について	～9/1 観音の里ふるさとまつり展	日本の祭り
	長浜2階	昭和レトロ(～8/6まで 8/7～1F展示台で) (8/7～9/10)「み～な展：老舗をめぐる～長浜開町450年記念」	7/16～ どんな虫が好き？	夏休みに役立つ本
	浅井	図書館からの「島旅」		
	びわ	和風で涼しく/あなたの旅のお手伝い！旅行コンシェルジュ・びわ		
	虎姫	Cool/たまには二人で鉄道の旅		
	湖北	本の中から世界旅行		
	高月	自然と暮らし		
9月	長浜1階	アルツハイマー月間 認知症を知る展	絵画の世界	おいしい読書を召しあがれ
	長浜2階	み～な展：老舗をめぐる～長浜開町450年記念	災害について知ろう	みのりのあき
	浅井	みんなのデザイン		認知症を知る展
	びわ	認知症を知る展		
	虎姫	中秋の名月		
	湖北	いろ・色の世界		
	高月	脳トレ&筋トレ		

		テーマ		
10月	長浜1階	ブッククエスト展～10/23		10/24～まちなかフェスタサークル展示
	長浜2階	みーな展:浅井氏と三姉妹	音楽が好き	ひらけ！世界のとびら
	浅井	秋の夜長に…		
	びわ	秋の夜長の過ごし方		
	虎姫	〇トレの秋！		
	湖北	文・絵・書 -書いてみる-		
	高月	きのこの世界		
11月	長浜1階	境界線	和を楽しむ	WARNING DANGER!
	長浜2階	中東和平問題を考える	温活、いかがですか	児童虐待防止月間
	浅井	心もからだもあたたかく		
	びわ	芸術の秋		
	虎姫	和と親しむ		
	湖北	映画・アニメ・エンタメの世界		
	高月	あなたの秋は？星をながめて…		
12月	長浜1階	来年の干支は辰	北朝鮮人権侵害問題啓発週間展示	冬を楽しむ
	長浜2階	旧長浜図書館の定礎にあったもの展	「しょうがいを知る」(しょうがい福祉課展示)	ごちそうおいしいね
	浅井	新年を気持ちよく迎えよう		「しょうがいを知る」
	びわ	「しょうがいを知る」		
	虎姫	「誰かのことじゃない」12月10日は人権デー		「しょうがいを知る」
	湖北	年末に向けての準備		
	高月	断捨離・終活・年末の片づけ		
1月	長浜1階	企画展 下坂家古文書複製物披露		
	長浜2階	盆梅・梅	Sweet Valentine	はじまりはじまり
	浅井	一年の計は…		
	びわ	暖かく過ごそう/地震への備えはできていますか？		
	虎姫	今年の目標はコレに決めた！		
	湖北	THE BIRDS		
	高月	ちょっと近い昔		
2月	長浜1階	紫式部とその時代		ちょっと難しいおとなのオリガミ
	長浜2階	がんを知ろう展示会		
	浅井	浅井甘味処		
	びわ	よいもの おくりもの		
	虎姫	頭の体操		
	湖北	冬の体調管理		
	高月	没後一年 松本零士(1938/1/25～2023/2/13)の世界		
3月	長浜1階	みーな展:歴史の交叉路 敦賀と北近江	曳山展示	
	長浜2階	国際女性デー	心の健康づくり	どんなすがたになるのかな？
	浅井	心の健康づくり		
	びわ	心の健康づくり		
	虎姫	心の健康づくり		
	湖北	新生活の準備		心の健康づくり
	高月	心の健康づくり		

(2)けやきっ子プロジェクト

①児童向け定例行事(図書館主催)

会場	定例おはなし会		特別なおはなし会	
	回数	人数	回数	人数
長浜	11	121	4	127
浅井	12	70		
びわ	12	89		
虎姫	12	56		
湖北	12	38		
高月	10	36	2	30
計	69	410	6	157

②えほんのひろば開催支援

内容	計	申込者内訳					
		園	小学校	ボランティア団体	子育て支援施設	市役所(公的機関)	その他団体
ひろば開催セット貸出回数	28回	4	1	18	0	3	2

③子育て支援事業

内容	人数	※新型コロナウイルス関連
ブックスタート事業(4か月児健診時)	680	4か月児(8月健診分まで)・10か月児健診ともに、親子への読み聞かせや趣旨説明ができず、保健師による絵本・冊子等の配付のみ実施。
絵本読み聞かせフォローアップ(10か月児健診時)	769	

内容	長浜	浅井	びわ	虎姫	湖北	高月	計	
はぐはぐおはなし会	472	80	130	104	65	104	955	人
(回数)	24	12	12	12	12	12	84	回
赤ちゃんタイム(回数)	51	51	52	50	39	52	295	回
ブックスタートタイム(回数)	0					1	1	回

※ はぐはぐおはなし会:0歳児を中心とした赤ちゃん向けのおはなし会。絵本や紙芝居のほか、手遊びなどを楽しむ会。

※ 赤ちゃんタイム:小さいお子さん連れでも来館しやすい時間帯を設け、子育て世代の来館を促す時間帯。

週1回、午前中。長浜のみ10-16時。

※ ブックスタートタイム:希望者を対象に長浜・高月図書館で個別におこなう読み聞かせや絵本のおはなし。(日時指定・予約不要)

④YAサービス

内容		日程	応募数	会場
「本を紹介してみませんか2023 ～POP・本の帯コンクール～」 共催：滋賀文教短期大学 びわ湖東北部地域連携プラットフォーム事業	作品募集	7/17～9/17	560	滋賀文教短大図書館 6館・3室
	作品展示	10/16～10/31	—	滋賀文教短大図書館
		11/11～12/17	—	米原市立図書館
		1/12～2/10	—	長浜・浅井
		2/24～3/10	—	彦根市立図書館
「BOOK QUEST-ブッククエスト」 共催：滋賀県立大学 びわ湖東北部地域連携プラットフォーム事業	展示	10/1～10/23	—	長浜
「平成あこのころ展」 共催：滋賀県立大学 びわ湖東北部地域連携プラットフォーム事業	展示	3/9～3/30	—	長浜

⑤その他

内容		開催日		実績
けやきっ子チャレンジ※		3/19～4/30	6館	238人
けやきっ子プロジェクト2023	曳山まつり記念「おはなし会」	4/9	長浜	25人
	子ども読書の日記念「おはなし会」と「えほんのひろば」	4/23	長浜	25人
食育啓発月間における啓発事業 展示とおはなし会		6/1～6/28	6館	やさいのおはなし会 72人
ナツドク2023	ちよっぴりこわいおはなし会	7/23	長浜	53人
		8/13	高月	18人
	3D昆虫図鑑	7/16～8/27	6館	—
	滋賀県生まれの木のおもちゃで遊ぼう！	7/16～8/27	6館	—
	夏休みにぴったりの本を集めました「きせつの本コーナー」	7/16～8/27	6館	—
けやきっ子読書カード		通年	6館 3室	673 50 3,966

※人数は健康推進課参加会分のみ（長浜・高月）

発行のべ人数

うち新規申込人数

発行枚数

※けやきっ子チャレンジ：各図書館ごとにちがう3つのチャレンジ(本を借りる等)を行い、図書館や本に親しむもの。
小学生対象。

(3)園・学校支援

①資料の支援

内容		学校数	クラス数	回数	冊数
おはなしのたからばこ (学級巡回文庫)	小学校35冊	23	230	9	72,450
	中学校35冊	9	91	9	28,665
	義務教育学校35冊	2	21	9	6,615
	小学校特支15冊	18	43	9	5,805
	中学校特支15冊	9	23	9	3,105
	義務教育学校特支15冊	2	7	9	945
	計	63	415	—	117,585
団体貸出(教科・単元)	小学校	22	—	140	3,041
	中学校	3	—	7	49
	義務教育学校	1	—	9	124
	高校	2	—	4	51
	園	12	—	51	2,921
	計	40	—	211	6,186

②図書館見学・職場体験等の支援

対象	内容	校園数	回数
幼稚園・保育園・認定こども園	来館	1	4
	来館と絵本貸出	1	5
	来館とおはなし会	0	0
小学校	施設見学	1	2
	施設見学と貸出	14	14
	施設見学とおはなし会	3	3
	施設見学とおはなし会と貸出	5	6
中学校	職場体験	9	9
大学	施設見学	1	1
	インターンシップ	1	1

③教職員・学校支援

教育センター主催 教職員・保育者向け 「絵本の読み聞かせについて」	8/25	長浜市役所	51人
--------------------------------------	------	-------	-----

(4) ボランティア活動(市民協働事業)

①業務ボランティア

(人)

登録者数	H20	H21	H22	H23	H24	H25	H26	H27
	34	47	63	65	62	48	58	44
	H28	H29	H30	R1	R2	R3	R4	R5
	48	53	49	41	39	50	80	66

(人)

活動のべ人数	計	長浜	浅井	びわ	虎姫	湖北	高月
	475	378	19	7	1	6	64

②音訳ボランティア

(人)

登録者数	H24	H25	H26	H27	H28	H29	H30	R1
	14	27	31	26	21	15	15	22
	R2	R3	R4	R5				
	34	33	33	28				

活動日数	42
活動のべ人数	270

③ブックスタートボランティア

(人)

登録者数	H27	H28	H29	H30	R1	R2	R3	R4	R5
	12	7	9	10	10	7	5	5	9

活動日数	15日
活動のべ人数	24人

※ 9月より対面でのブックスタート再開。
ブックスタート・配付物準備等の活動日数・人数

④ボランティア活動総人数

(人)

のべ人数	H27	H28	H29	H30	R1	R2	R3	R4	R5
	1,103	902	963	794	523	285	556	882	729

⑤おはなし等ボランティア団体

(団体数)

団体数	H20	H21	H22	H23	H24	H25	H26	H27
	7	7	7	8	9	9	6	6
	H28	H29	H30	R1	R2	R3	R4	R5
	8	9	8	8	8	8	8	8

※おはなしボランティア主催行事

内容	主催者	回数	参加人数	会場
すずめの学校さんのおはなし会(月1回)	すずめの学校	12	265	長浜
まめっちょさんのおはなし会(学校の長期休業中各1回)	まめっちょ	4	83	長浜
わらべうたであそぼう(月1回)	まめっちょ	10	123	長浜
12の月さんのおはなし会	12の月	12	140	長浜
おもちゃ箱さんのおはなし会(月1回)	おもちゃ箱	11	104	浅井
やぎゆげよさんのおはなし会(月1回)	やぎゆげよ	12	89	びわ
ひまわりの会さんのおはなし会(月1回)	ひまわりの会	12	118	びわ
すっとなんとんさんのおはなし会(月1回)	すっとなんとん	12	105	虎姫
	計	85	1,027	

※ 新型コロナウイルス関連

各ボランティアごとに活動を自粛された期間あり。(団体内でのとりきめ、協議等による)

(5)図書館協議会

第1回	令和5年5月31日(水)	令和4年度事業報告について
		長浜市図書館基本計画(第2期)に基づく実施プランの令和4年度評価(内部評価)
		令和5年度事業について
小委員会	令和5年6月7日(水) 令和5年6月21日(水)	図書館基本計画実施プランに基づく令和4年度事業評価について
第2回	令和5年8月4日(金)	長浜市図書館基本計画(第2期)に基づく実施プランの令和4年度評価(外部評価)
		令和4年度事業報告について
第3回	令和5年9月11日(月)	長浜市図書館基本計画(第2期)に基づく実施プランの令和4年度評価案
第4回	令和6年1月31日(水)	令和5年度事業報告について(経過)

(6)その他

①-1 施設利用回数(図書館事業:おはなし会・職員研修・会議・授乳など)

(回)

	計	長浜	浅井	びわ	虎姫	湖北	高月
ボランティアルーム	136	136					
ビブリアルーム	6	6					
録音室	0	0					
対面朗読室	38	38					
授乳室	49	49					
サイレントルーム	436	436					
視聴覚室	20				14		6
会議室	17		4				13
集会室	4			4	0		
エントランス	1		1				
ジオラマ	64		64				
多目的室	0			0			
ロビー	1			1			
2F展示コーナー	2						2
井上靖記念室	0						0
広場	0						0
計	774	665	69	5	14	0	21

①-2 施設利用回数(上記①-1以外:ボランティア研修・打ち合わせなど)

(回)

	計	長浜	浅井	びわ	虎姫	湖北	高月
ボランティアルーム	10	10					
ビブリアルーム	54	54					
録音室	0	0					
対面朗読室	0	0					
授乳室	0	0					
サイレントルーム	0	0					
視聴覚室	12				8		4
会議室	24		7				17
集会室	1			1	0		
エントランス	3		3				
ジオラマ	0		0				
多目的室	0			0			
ロビー	1			1			
2F展示コーナー	1						1
井上靖記念室	64						64
広場	19						19
計	189	64	10	2	8	0	105

②職員研修

		市職員共通テーマ	図書館専門業務研修
4月	集合	ハマボス宣言・所属目標	班目標
5月	集合	新しい芽活動・業務改善	接遇
6月	集合	おもてなし・接遇	広報
7月	集合	ハラスメント防止	特集コーナーづくり
8月	集合	現金取扱いガイドライン・公益通報制度	ブックスタート
9月	集合	職員倫理規程、懲戒処分・分限処分	読書バリアフリー
10月	集合	人権・男女共同参画	選書
11月	集合	個人情報保護・情報セキュリティ	レファレンス(インタビュー編)
12月	集合	ストレスチェックの集団分析／メンタルヘルス	レファレンス(演習)
1月	集合	積雪のため中止	
2月	集合	5月の業務改善の取組み成果検証	危機管理／児童サービス
3月	集合	一年間を振り返る	一年のまとめ

③寄附

令和5年4月3日	大塚産業グループ様	図書 (10万円相当)
令和5年8月28日	長浜信用金庫様	備品 (70万円相当)
令和5年8月28日	長浜信用金庫 信友会様	図書 (30万円相当)

④施設見学・視察(市外団体)

令和5年10月13日	久米設計建築事務所
令和5年11月15日	多賀町立図書館協議会
令和6年1月18日	高島市・図書館を考える会

13. 雑誌一覧

2023年受入分

あ	1	アイユ					湖	
	2	AERA	長					
	3	アエラwith Kids			び			
	4	碧い湖			び			
	5	明日の淡海			び			
	6	明日の友			び			
	7	アニメージュ				虎		
	8	アニメディア			び			
	9	ALPS	長					
	10	an・an	長					
	11	安心					湖	
	12	&premium	長					
い	13	家の光	S					
	14	いただきますごちそうさま	長					
	15	一枚の繪						高
	16	一個人		浅	び			
	17	いないいないばあっ!						高
	18	岩波書店の新刊			び			
	19	with PETS	長					
	20	ウィラーン			び			
う	21	WILL	長					
	22	WEDGE	長					
	23	UOMO	長					
	24	うかたま	長					
	25	UCHIKOCHI	長					
	26	美しいキモノ	長		び			
	27	栄養と料理		S				
え	28	エキスパート・ナース						高
	29	eclat	長					
	30	週刊エコノミスト	長					
	31	ESSE		浅	び		湖	高
	32	NHK囲碁講座						高
	33	NHK将棋講座						高
	34	NHK短歌					湖	
	35	NHKのおかあさんといっしょ			び			
	36	NHK俳句						S
	37	えるか	長					
	38	LDK	長				湖	高
	39	エルデコ	長					
	40	園芸ガイド	長	浅		虎		
	41	遠州		浅				
	42	近江教育	長					
お	43	OCEANS	長					
	44	オートバイ				虎		
	45	オール読物	S		S			S
	46	男の隠れ家				虎		
	47	女も男も		浅				
	48	おとなの週末						高
	49	おはよう21	長					
	50	オレンジページ	S	浅		虎		高
	51	音楽と人	長					
	52	casaBRUTUS	S					
か	53	ガーデン&ガーデン		浅				
	54	カートップ						高
	55	会社四季報	長					高
	56	岳人			び			
	57	学校図書館	長					高
	58	CUT	長					
	59	家庭画報		浅				
	60	家電批評						高
	61	観光文化	長					
	62	関西中国四国じゃらん			び			
	63	緩和ケア						高
	64	季刊あとはとき	長					
き	65	季刊地域		浅				
	66	季刊ひたすらなるつながり	長					
	67	キネマ旬報	長					
	68	CanCam			び			
	69	きょうの健康	長	浅	び			高
	70	きょうの料理	S	S		S		S
	71	きょうの料理ピギナーズ			び		湖	
	72	Ku:Nel			び			高
く	73	クーヨン	長					
	74	くらし塾きんゆう塾	長					
	75	クラシズム	長					
	76	暮らしの手帖	長			虎		高
	77	CREA						高
	78	クローバー	長					
	79	クワツサン		S		S		S
	80	群像	長					

網かけ…寄贈 S…スポンサー雑誌

	81	ケアマネージャー	長					
け	82	経済界	長					
	83	芸術新潮	長					
	84	月刊赤ちゃんと!				び		
	85	月刊エレクトーン				び		
	86	月刊おりがみ	S					
	87	月刊きょうされんTOMO		浅				
	88	月刊コロコロコミック				び		高
	89	月刊自家用車	長				湖	
	90	月刊ジュニアエラ	長					
	91	月刊新聞ダイジェスト				び		
	92	月刊ナーシング	長					
	93	月刊ピアノ		S	S			S
	94	月刊福祉				び		
	95	げんき				び		
	96	健康365	長					
	97	県大jiman	長					
	98	現代農業		浅				
	99	現代の図書館	長					
	100	好日	長					
こ	101	広報	長					
	102	湖国と文化	長	浅	び	虎	湖	高
	103	国立国会図書館月報	長				湖	
	104	コットンタイム	長					
	105	コットンフレンド				虎		
	106	kodomoe	長					
	107	子供の科学				び		
	108	子どもの本棚		浅				
	109	この本読んで!	長			虎		
	110	ゴルフダイジェスト				び		
	111	暮ワールド	長					
	112	サ～ナ	長					
さ	113	SAVVY	長					
	114	サッカーマガジン		浅				
	115	THE21	S					
	116	サライ	S					高
	117	サンキュ!		浅			湖	
	118	サンデー毎日	長	浅	び			
	119	3分クッキング						高
	120	GQ JAPAN	長					
し	121	JTB時刻表	長					
	122	JTB時刻表 小さな時刻表		浅			湖	
	123	JR時刻表				び		
	124	滋賀作家	長	浅	び	虎	湖	高
	125	滋賀文学	長	浅	び	虎	湖	高
	126	司法の窓				び		
	127	Jica(ジャイカ)	長					
	128	社会教育	長					
	129	Japatra	長	浅	び	虎	湖	高
	130	ジャパンズビーガンつづが	長					
	131	shanti	長					
	132	週刊朝日	長	浅				高
	133	週刊新潮					虎	湖
	134	週刊ダイヤモンド		浅		虎		
	135	週刊東洋経済	長					高
	136	週刊文春				び		高
	137	週刊ベースボール				び		
	138	趣味の園芸	長			び		高
	139	趣味の園芸やさしい時間		浅				
	140	将棋世界	長	浅				
	141	小説新潮				び		
	142	食品安全				び		
	143	女性自身						高
	144	Think Asia	長					
	145	じんげん	長					
	146	新建築	長					
	147	人権と部落問題				び		
	148	GINGER	長					
	149	新潮	長					
	150	人文会ニュース	長					
	151	心理臨床の広場	長					
	152	スクリーン				び		
す	153	すてきにハンドメイド	S			S		S
	154	STORY	長					
	155	すばる	長					
	156	住まいの設計		浅	び			
	157	「住む。」		浅				
	158	相撲				び		
	159	青湖	長	浅	び	虎	湖	高
せ	160	清流					虎	

161	正論	長					
162	世界	S					高
163	せせらぎ				虎		
164	CEL	長					
165	選択						高
166	川柳マガジン	長					
167	壮快		浅				
そ	168 総務省	長					
169	育てる			び			
170	ソトコト	S					
171	宇宙(そら)のとびら	長					
172	ターザン			び			
た	173 DIME	長					
174	ダイヤモンドZAi		浅				
175	ダ・ヴィンチ	長	浅				
176	宝塚グラフ						高
177	たのしい授業						高
178	旅の手帖	長					
179	短歌	長	浅				
180	淡交テキスト			び			
181	dancyu						高
182	地域づくり	長					
ち	183 地域防災	長					
184	ちいさいなかま			び			
185	小さな親切			び			
186	地上	S					
187	致知						高
188	ちゃぐりん	S					高
189	中央公論	長	浅				高
190	チルチンびと		浅				
191	つり情報			び			
つ	192 ディズカバージャパン						高
て	193 ディズニーファン						高
194	鉄おも!				虎		
195	鉄道ファン						高
196	Duet			び			
197	テルミ	長					
198	テレビマガジン						高
199	手をつなぐしが	長					
200	天然生活	長	浅				
201	ドゥーパ!	長					
と	202 東海じゃらん					湖	
203	統計だより	長					
204	陶遊						高
205	図書	長		び			
206	図書館雑誌	長				湖	
207	長浜文学	長	浅	び	虎	湖	高
な	208 なごみ	長					
209	ナショナルグラフィック日本版			S			
210	ナショナルグラフィック英語版	長					
211	波-monthly magazine			び			
212	number	長					
213	鳩	長		び			
に	214 nicola		浅				
215	にちぎん	長					
216	日曜作家	長					
217	日経WOMAN			び			
218	日経エンタテイメント!		浅				
219	日経サイエンス	長					
220	日経トレンド			び			
221	日経パソコン				虎		
222	日経pc21		浅				
223	日経ビジネス			び			
224	日経Health			び			
225	日経マネー			び			
226	日本教育	長					
227	日本公庫つなぐ	長					
228	日本児童文学	長					
229	Newsがわかる		浅				
230	ニュータイプ		浅				
231	Newton		浅				
232	ニューズウィーク日本版	長					
233	人間文化	長	浅	び		湖	
234	ね〜ね〜			び			高
ね	235 猫びより		浅				
236	ノジュール	長					
の	237 non-no		浅	び			
238	BIRDER					湖	

は	239 俳句		浅				
240	俳句四季	長					
241	はなのぼう			び			
242	花藻	長					
243	母の友	長					
244	ハルメク	長	浅				高
245	PHP						高
ひ	246 PHPスペシャル						高
247	PHP(増刊)くらしラク〜ル						高
248	PEAKS					湖	
249	BE-PAL	長			虎		
250	Begin					湖	
251	美ST						高
252	Bispo! +	長	浅	び	虎	湖	高
253	美的			び			
254	ひと・健康・未来	長					
255	ひととき	長					
256	ヒューマンライツ				虎		
257	ひらがなタイムス	S					
258	ファイナンス			び			
ふ	259 FIGAROjapon		浅				
260	Vジャンプ						高
261	フォトコン	長					
262	婦人画報	長					
263	婦人公論	長				湖	高
264	婦人之友						高
265	武道	長					
266	ふもと	長	浅	び	虎	湖	高
267	部落解放						高
268	FRAニュース	長					
269	プリコラージュ	長					
270	ブルーシグナル	長					
271	BRUTUS		浅				
272	ぶるーれいく	長					
273	プレジデント	長			虎		
274	プレジデントファミリー	長					
275	Precious	長					
276	文学界	長					
277	文芸春秋	長		び		湖	高
278	文芸塔	長					
279	ベースボールマガジン	長					
ハ	280 ベースボールマガジン別冊	長					
281	Baby-mo	長					高
282	Pen		浅				
283	ほいくあつぷ			び			
ほ	284 保育の友	長					
285	Voice	S					
286	法律時報	長					
287	ぼてじゃこ倶楽部			び			
288	ホビージャパン						高
289	ポポロ				虎		
290	本の雑誌	長					
291	Mart			び			
292	毎日が発見		浅	び			
ま	293 MAMOR	長					
294	MeetsRegional	長					高
み	295 み〜なびわ湖から	長	浅	び	虎	湖	高
296	湖	長					
297	水とともに			び			
298	MYOJO			び			
299	未来	長					
300	みんなねっと	長					
301	みんなのねがい		浅				
302	Men's non-no			び			
め	303 MORE	S	浅				
も	304 MOE	長				湖	
305	文字の大きな時刻表				虎		高
306	モーターマガジン			び			
307	モダンリビング					湖	
308	モノマガジン		浅				
309	野菜だより			び			
や	310 やさい畑	S	浅				
311	山と溪谷		浅				
312	URプレス	長					
ゆ	313 ゆうゆう		浅		虎		
314	up			び			
315	夢けんせつ	長					
316	ユリイカ	長					

317	ラジオ深夜便	長					
ら	318 ランタス(旧「1・2・3歳」)			び			
	319 ランナーズ			び			
り	320 LEE	長				湖	
	321 Leaf	長					高
	322 リベラルタイム			び			
	323 リンネル	長					
れ	324 Lakes Magazine	長	浅	び	虎	湖	高
	325 歴史街道		浅				
	326 歴史研究	長					
	327 歴史の旅人			び			高
	328 歴史人					湖	
	329 レタスクラブ		浅	び			高
	330 ROCKIN' ON JAPAN	長					
	331 Waggle		浅				
	332 和楽	長					
	333 WAN		浅				

14. 新聞一覧

2023年受入分

朝日新聞	長	浅	び	虎	湖	高
京都新聞	長	浅	び	虎	湖	高
産経新聞	長	浅	び			高
中日新聞	長	浅	び	虎	湖	高
日経MJ	長					
日本経済新聞	長					高
毎日新聞	長	浅	び			高
読売新聞	長	浅	び	虎	湖	高
日刊スポーツ	長		び			
滋賀夕刊						
長浜・東浅井共通版	長	浅	び	虎	湖	
東浅井版		浅	び	虎	湖	
伊香版					湖	高
毎日小学生新聞	長					
ジャパンタイムズウィークリー	長					
福島民報 ※	長					
福島民友 ※	長					
タイトル数	14	8	9	6	7	8
単純計	52					
うち 購入タイトル数	12	7	8	5	5	7
単純計	44					

実タイトル数	16
--------	----

・斜体・下線は5年保存、その他は1年保存
 読売新聞は米原市立近江図書館で5年保存
 日本経済新聞は米原市立山東図書館で5年保存

※新聞『福島民報』・『福島民友』について

福島県は、県外へ避難されている方に福島の情報に触れていただき、ふるさととのつながりを感じていただけるよう、地元紙の『福島民報』と『福島民友』を全国の公共施設に送付されています。
 滋賀県内では、草津市立南草津図書館、長浜図書館で閲覧することができます。

	長	浅	び	虎	湖	高
タイトル数	176	69	87	33	33	74
計	472					
うち 購入タイトル数	96	53	57	19	21	56
計	302					
スポンサー雑誌数	17	4	3	3	0	6

実タイトル数	333
--------	-----

※雑誌スポンサー制度(令和3年度開始)
 市内の企業・団体がスポンサーを希望する雑誌の購読料を図書館に代わり負担することで、企業・団体の名称を雑誌本体に明示し、雑誌架に広告を掲出することができる。(要綱は巻末資料参照)

【令和5年度のスポンサー】(敬称略・申請順)
 ●田中シビルテック株式会社
 ●レーク伊吹農業協同組合
 ●長和産業株式会社
 ●川瀬産商株式会社
 ●長浜ロータリークラブ
 ●長浜ユネスコ協会

15. 教育振興基本計画実施プラン 令和5年度報告(図書館部分抜粋)

教育大綱:基本目標	5 市民一人ひとりが学びあえる生涯学習環境の充実を図ります
施策の基本的方向	10 人生100年時代を見据えた生涯学習の推進

■指標(進捗管理目標)対象事業

★(39) 図書館サービスの充実					
市民の多様で高度な資料要求に応え、市内全域にサービスを届けるために、中央図書館機能を持つ長浜図書館を要として各図書館が一体となった体制を確立します。また、レファレンス機能を強化し、一人ひとりに寄り添ったきめ細かい資料提供をおこなうことで、市民が暮らしの中でより身近で便利に図書館を利用できるようサービスの充実に努めます。					
指 標(進捗管理目標)	計画策定時	R7年度 目標値	R5年度 目標値	R5年度 実績	事業の評価
レファレンス事例のホームページ公開件数	—	15件	15件	14件	A
低評価となった理由 (D、E評価のみ記入)					
工夫・努力したこと	カウンター・メール・電話など様々な方法で質問を受付し、レファレンス事例を153件収集した。職員の回答力をアップさせるため、全職員研修2回(レファレンスインタビュー編・実践編)と初任者正規職員研修3回(概論・レファレンスインタビュー)を実施した。				
主な事業又は取組	目的	成果(実績)		決算 (千円)	担当課
継続 レファレンス事例の公開	カウンター等で受け付けた質問の調査事例を公開することで、レファレンスサービスを広く周知し、活用の促進を図る。	図書館ホームページで事例(地域編6件・一般編8件)を公開した。		0	生涯学習課
現状と課題	多様で高度化する市民の資料要求に迅速かつ的確に応えるために、幅広い蔵書構築をおこなうとともに、より質の高いサービスを提供するために専門職の人材育成を進める必要がある。				
今後の取組	市民の知的好奇心を喚起し、もっと身近に図書館サービスを感じてもらうため、魅力的な書架づくりに取り組む。また、レファレンスサービスは、調査研究支援において不可欠な業務であるため資料収集と職員研修を計画的におこなう。				

教育大綱:基本目標	5 市民一人ひとりが学びあえる生涯学習環境の充実を図ります
施策の基本的方向	10 人生100年時代を見据えた生涯学習の推進

■指標(進捗管理目標)対象事業

★(40) 図書館を情報拠点とした市民の学習活動の支援					
市民の知る自由を保障するため、誰もが図書館サービスを利用してあらゆる学習活動を深めることができ、地域の活性化・暮らしの豊かさにつなげるための情報拠点となるよう、市民に役立つ資料を充実させ、市民の学習活動の場を提供します。そして、これらの成果を情報として蓄積し、新たな学習活動につなげていきます。					
指 標(進捗管理目標)	計画策定時	R7年度 目標値	R5年度 目標値	R5年度 実績	事業の評価
図書館における貸出冊数	873,970冊	1,300,000冊	900,000冊	840,236冊	A
低評価となった理由 (D、E評価のみ記入)					
工夫・努力したこと	選書や展示のコーナー作りについて職員のスキルアップにつながる研修を各1回おこなった。また、大活字本や朗読CDなど多様な資料を積極的に収集した。				
主な事業又は取組	目的	成果(実績)		決算 (千円)	担当課
継続 資料の充実	将来にわたって市民の生涯学習の拠点としての役割を果たすために、地域に関する資料や暮らしに役立つ資料、知識を深める資料を幅広く計画的に収集し提供する。	19,126冊の資料(うち地域資料656冊)を新しく受け入れ、各館に配架した。		33,330	生涯学習課(図書館)
継続 学習機会の提供	暮らしや仕事、生活に役立つ資料を提供することで、市民の学習活動を支援し、豊かに生きるための学びの機会を推進する。	各図書館で他機関と連携してテーマを設けた展示をおこない、様々な資料と情報を紹介した。		0	生涯学習課(図書館)
現状と課題	来館が困難な人や一般的な資料の利用が困難などの人も含め、誰もが利用しやすい資料や知的好奇心を喚起し暮らしに役立つ資料を収集し、提供していく必要がある。				
今後の取組	すべての市民の資料要求に応えるため、多言語の資料や図書以外の形態の資料も含め幅広く収集し、提供する。				

教育大綱:基本目標	5 市民一人ひとりが学びあえる生涯学習環境の充実を図ります
施策の基本的方向	10 人生100年時代を見据えた生涯学習の推進

■指標(進捗管理目標)対象事業

★(41) 子どもの読書活動の推進					
読書活動は、言葉を学び、感性を磨き、表現力を高め、創造力を豊かなものにし、人生をより深く生きる力を身に付けていく上で欠くことのできないものです。そのため、子どもたちが幼児期から読書習慣を身に付けることができるように、学校・園、家庭、地域が連携・協働体制をとり読書環境の整備を進めます。					
指 標(進捗管理目標)	計画策定時	R7年度 目標値	R5年度 目標値	R5年度 実績	事業の評価
1か月間の読書冊数が1冊以下の割合 ・小学4年生から6年生	8.8%	7.5%	8.0%	11.4%	B
1か月間の読書冊数が1冊以下の割合 ・中学生	33.9%	15.0%	30.0%	41.0%	B
低評価となった理由 (D、E評価のみ記入)					
工夫・努力したこと	近隣大学の学生と連携した企画展示は、市内はもちろん、近隣自治体の図書館とも協力し、広く中学・高校にお知らせした。また該当世代に周知を図るため、イベントや展示開催時にはSNS(公式X)にて周知をおこなった。地域のボランティアの協力により、4月に曳山のおはなし会を開催し、地域の伝統文化に興味をもってもらうきっかけを作ることができた。				
主な事業又は取組	目的	成果(実績)		決算 (千円)	担当課
継続 「つなごう 子どもと本・のぼそう けやきっ子」推進事業	読書を通じて市の木けやきのようにのびのびと豊かに生きる長浜の子「けやきっ子」を育む。	コロナ禍により中止していた、対面でのブックスタートを9月より再開することができた。 市内小中学校のクラスへ学級巡回文庫「おはなしのたからばこ」を9回配本した。(小学校23校230クラス、特別支援学級43クラス/中学校9校91クラス、特別支援学級23クラス/義務教育学校2校21クラス、特別支援学級7クラス) 滋賀県立大学、滋賀文教短期大学などと連携して、中学生から大学生世代に向けて読書活動を促す展示事業などを行った。 4/23の子ども読書の日に合わせ、曳山まつり記念のおはなし会や図書館で活動するおはなしボランティアグループによるおはなし会を実施し、子どもたちへの読書支援をおこなった。		2,114	生涯学習課(図書館)
現状と課題	小中学生ともに読書冊数が減少傾向にある。特に中高生への貸出冊数が減少しているため、来館誘致や若者世代の興味関心をひく取組をおこなう必要がある。また、すべての子どもが本に親しめる環境づくりをすすめる必要がある。				
今後の取組	どの年代の子どもへも一人ひとりの環境や多様性に応じた読書環境の整備や働きかけをすすめていく。				

資料

1. 長浜市立図書館条例
2. 長浜市立図書館管理規則
3. 長浜市立図書館資料収集方針
4. 長浜市立図書館資料除籍基準
5. 長浜市立図書館しょうがい者に対する郵送貸出し要綱
6. 長浜市立図書館雑誌スポンサー制度実施要綱

①長浜市立図書館条例

長浜市立図書館条例

平成 18 年 2 月 13 日条例第 189 号
改正

平成 20 年 3 月 24 日条例第 26 号
平成 21 年 9 月 19 日条例第 102 号
平成 23 年 12 月 19 日条例第 52 号
平成 24 年 3 月 23 日条例第 15 号
令和元年 6 月 27 日条例第 31 号

長浜市立図書館条例
(設置)

第 1 条 図書館法（昭和 25 年法律第 118 号。以下「法」という。）第 10 条の規定に基づき、長浜市立図書館（以下「図書館」という。）を設置する。

(名称及び位置)

第 2 条 図書館の名称及び位置は、次のとおりとする。

名称	位置
長浜市立長浜図書館	長浜市高田町 12 番 34 号
長浜市立浅井図書館	長浜市大依町 528 番地
長浜市立びわ図書館	長浜市難波町 505 番地
長浜市立虎姫図書館	長浜市宮部町 3445 番地
長浜市立湖北図書館	長浜市湖北町速水 2745 番地
長浜市立高月図書館	長浜市高月町渡岸寺 115 番地

(開館時間)

第 3 条 図書館の開館日における開館時間は、別表第 1 のとおりとする。ただし、図書館の館長（以下「館長」という。）が特に必要と認めるときは、長浜市教育委員会（以下「教育委員会」という。）の承認を得て、これを変更することができる。

(休館日)

第 4 条 図書館の休館日は、別表第 2 に定めるとおりとする。ただし、館長が特に必要と認めるときは、教育委員会の承認を得て、これを臨時に変更し、又は臨時の休館日若しくは開館日を設けることができる。

(管理運営)

第 5 条 図書館の管理運営は、教育委員会が行う。

2 図書館の管理運営上必要があるときは、図書館に分室又は移動図書館を置くことができる。

(職員)

第 6 条 館長は長浜市立長浜図書館に置き、図書館の管理及び運営を統括する。

2 図書館に司書その他必要な職員を置く。

3 第 1 項に規定する図書館以外の図書館に、必要に応じ館長を置くことができる。

(入館等の制限)

第 7 条 教育委員会は、次の各号のいずれかに該当するときは、入館若しくは利用を拒否し、又は退館を命ずることができる。

(1) 公の秩序を乱し、又は善良な風俗を害するおそれがあると認めるとき。

(2) 図書館の管理上の必要から行う職員の指示又は指導に従わないとき。

(3) 前 2 号に掲げる場合のほか、図書館の管理上支障があると認めるとき。

(損害賠償)

第 8 条 利用者が、図書館の施設、附属設備、図書、記録等を破損し、滅失し、又は汚損したときは、これを原状に復し、又はその損害を賠償しなければならない。ただし、教育委員会がやむを得ない理由があると認めたときは、賠償額を減額し、又は免除することができる。

(図書館協議会)

第9条 法第14条第1項の規定に基づき、長浜市図書館協議会（以下「協議会」という。）を置く。

(協議会の組織及び任期)

第10条 協議会は、委員10人以内で組織する。

2 委員は、学校教育及び社会教育の関係者、家庭教育の向上に資する活動を行う者並びに学識経験のある者の中から、教育委員会が委嘱し、又は任命する。

3 委員の任期は、2年とする。ただし、補欠の委員の任期は、前任者の残任期間とする。

4 委員は、再任されることができる。

(委任)

第11条 この条例の施行に関し必要な事項は、教育委員会規則で定める。

附 則

(施行期日)

1 この条例は、平成18年2月13日から施行する。

(経過措置)

2 この条例の施行の日の前日までに、合併前の長浜市立図書館設置条例（昭和57年長浜市条例第30号）、浅井町立図書館の設置および管理に関する条例（平成6年浅井町条例第27号）又はびわ町立図書館の設置および管理に関する条例（平成11年びわ町条例第4号）の規定によりなされた手続その他の行為は、それぞれこの条例の相当規定によりなされたものとみなす。

(6町編入に伴う経過措置)

3 虎姫町、湖北町、高月町、木之本町、余呉町及び西浅井町の編入の日の前日までに、虎姫町ウェルプラザの設置および管理に関する条例（平成8年虎姫町条例第4号）、湖北町立図書館の設置および管理に関する条例（平成12年湖北町条例第33号）又は高月町立図書館の設置および管理に関する条例（平成4年高月町条例第12号）の規定によりなされた処分、手続その他の行為は、この条例中にこれに相当する規定がある場合には、それぞれ当該規定によりなされたものとみなす。

附 則（平成20年3月24日条例第26号）

この条例は、平成20年6月1日から施行する。

附 則（平成21年9月19日条例第102号）

この条例は、平成22年1月1日から施行する。

附 則（平成23年12月19日条例第52号）

この条例は、平成24年4月1日から施行する。

附 則（平成24年3月23日条例第15号）

この条例は、平成24年4月1日から施行する。

附 則（令和元年6月27日条例第31号）

この条例は、令和元年10月1日から施行する。ただし、第2条の改正規定は、規則で定める日から施行する。（令和元年12月規則第76号で、同元年12月1日から施行）

別表第 1 (第 3 条関係)

名称	開館時間
長浜市立長浜図書館	午前 10 時から午後 8 時まで。ただし、土曜日、日曜日及び国民の祝日に関する法律（昭和 23 年法律第 178 号）に規定する休日に当たるときは、午前 10 時から午後 6 時までとする。
長浜市立浅井図書館	午前 10 時から午後 6 時まで
長浜市立びわ図書館	午前 10 時から午後 6 時まで
長浜市立虎姫図書館	午前 10 時から午後 6 時まで
長浜市立湖北図書館	午前 10 時から午後 6 時まで
長浜市立高月図書館	午前 10 時から午後 6 時まで

別表第 2 (第 4 条関係)

名称	休館日
長浜市立長浜図書館	(1) 火曜日及び毎月最終木曜日
	(2) 12 月 28 日から翌年 1 月 4 日まで
	(3) 特別整理期間 (年 10 日以内で館長が定める日。以下同じ。)
長浜市立浅井図書館	(1) 月曜日、火曜日及び毎月最終木曜日
	(2) 12 月 28 日から翌年 1 月 4 日まで
	(3) 特別整理期間
長浜市立びわ図書館	(1) 月曜日、火曜日及び毎月最終木曜日
	(2) 12 月 28 日から翌年 1 月 4 日まで
	(3) 特別整理期間
長浜市立虎姫図書館	(1) 月曜日、火曜日及び毎月最終木曜日
	(2) 12 月 28 日から翌年 1 月 4 日まで
	(3) 特別整理期間
長浜市立湖北図書館	(1) 月曜日、火曜日及び毎月最終木曜日
	(2) 12 月 28 日から翌年 1 月 4 日まで
	(3) 特別整理期間
長浜市立高月図書館	(1) 月曜日、火曜日及び毎月最終木曜日
	(2) 12 月 28 日から翌年 1 月 4 日まで
	(3) 特別整理期間

②長浜市立図書館管理規則

長浜市立図書館管理規則

平成 18 年 2 月 13 日教育委員会規則第 26 号

改正

平成 19 年 4 月 11 日教委規則第 10 号
平成 20 年 10 月 24 日教委規則第 14 号
平成 21 年 11 月 2 日教委規則第 10 号
平成 22 年 10 月 28 日教委規則第 6 号
平成 24 年 3 月 22 日教委規則第 2 号
平成 24 年 12 月 27 日教委規則第 9 号

長浜市立図書館管理規則

(趣旨)

第 1 条 この規則は、長浜市立図書館条例（平成 18 年長浜市条例第 189 号。以下「条例」という。）の施行に関し、必要な事項を定めるものとする。

(事業)

第 2 条 長浜市立図書館（以下「図書館」という。）は、次の事業を行う。

- (1) 図書、記録その他必要な資料(以下「図書館資料」という。)の収集、整理及び保存
- (2) 図書館資料の個人及び団体への貸出し
- (3) 読書案内及び読書相談
- (4) 調査・研究への援助及び協力
- (5) 住民の読書要求を高め、広めるための各種講座等の開催
- (6) 利用者に応じた図書館サービスの提供
- (7) 他の図書館等との図書館資料の相互貸借及び協力
- (8) 園・学校及び学校図書館との連携及び協力
- (9) 公民館、博物館、研究所等の公的機関との連携及び協力
- (10) 館報その他読書資料の発行及び頒布
- (11) その他図書館の目的を達成するために必要な事業

(館内利用)

第 3 条 館内において図書館資料を利用する者は、職員の指示に従うとともに、その利用を終えたとき、又は閉館時には、図書館資料を返還しなければならない。

(館外貸出し図書館資料)

第 4 条 図書館資料は、館外貸出しを行うことができる。ただし、次に掲げる図書館資料を除く。

- (1) 貴重資料
- (2) 特別専門資料
- (3) 前 2 号に掲げるもののほか、長浜市立長浜図書館長（以下「館長」という。）が貸出しを不相当と認めるもの

(館外貸出しを受けることができる個人又は団体)

第 5 条 図書館資料の館外貸出しを受けることができる個人は、次に掲げるとおりとする。

- (1) 本市内に居住している者
- (2) 本市内に通学又は勤務している者
- (3) 相互利用協定締結市町に居住している者
- (4) 前 3 号に掲げる者のほか、館長が特に必要と認める者

2 図書館資料の館外貸出しを受けることができる団体は、本市内の事業所、社会教育関係団体、公民館、学校その他館長が適当と認めたものとする。

(個人貸出し)

第 6 条 図書館資料の館外貸出しを受けようとする個人は、個人館外貸出利用申込書を館長に提出し、あらかじめ登録を受けなければならない。

(個人利用カード)

- 第7条** 館長は、個人館外貸出利用申込書の提出があったときは、第5条第1項に規定する個人であることを確認のうえ、当該申込者を登録するとともに、個人利用カードを交付するものとする。
- 個人利用カードの交付を受けた者は、図書館資料の館外貸出しを申し込む際、個人利用カードを提示し、確認を受けなければならない。
 - 個人利用カードの交付を受けた者は、個人利用カードが不要になったとき、又は第5条第1項に規定する利用者資格を失ったときは速やかに、個人利用カードを返納しなければならない。
 - 個人利用カードの交付を受けた者は、当該個人利用カードを紛失したとき、又は登録事項に変更が生じたときは速やかに、届け出なければならない。
 - 個人利用カードは、他に譲渡し、又は転貸してはならない。
 - 個人利用カードの交付を受けた者は、当該個人利用カードの不正使用により生じた損害を賠償しなければならない。
 - 個人利用カードの登録有効期限は、登録した日から5年間とする。ただし、更新することができる。

(個人貸出しの期間及び冊数)

第8条 個人利用カードの交付を受けている者は、図書館資料の種類に応じ、次により貸出しを受けることができる。

図書館資料の種類	貸出期間	貸出限度数
(1) 次号に掲げるもの以外の図書館資料	3週間以内	一人30冊とする。
(2) 視聴覚資料	1週間以内	一人3点とする。

(団体貸出し)

第9条 図書館資料の館外貸出しを受けようとする団体は、代表者を定め、団体館外貸出利用申込書を館長に提出し、あらかじめ登録を受けなければならない。

(団体利用カード)

- 第10条** 館長は、団体館外貸出利用申込書の提出があったときは、第5条第2項に規定する団体であることを確認のうえ、当該申込みをした団体を登録するとともに、団体利用カードを交付するものとする。
- 団体利用カードの交付を受けた団体で、図書館資料の館外貸出しを受けようとするものは、前条の規定により代表者と定めた者（以下「利用団体の代表者」という。）が図書館資料の館外貸出しを申し込むものとし、利用団体の代表者は、団体利用カードを提示し、確認を受けなければならない。
 - 利用団体の代表者は、団体利用カードが不要になったとき、又は第5条第2項に規定する利用者資格を失ったときは速やかに、団体利用カードを返納しなければならない。
 - 利用団体の代表者は、当該団体利用カードを紛失したとき、又は登録事項に変更が生じたときは速やかに、届け出なければならない。
 - 団体利用カードは、当該団体以外のものに譲渡し、又は転貸してはならない。
 - 利用団体の代表者は、当該団体利用カードの不正使用により生じた損害を賠償しなければならない。
 - 団体利用カードの登録有効期限は、登録した日から1年間とする。ただし、更新することができる。

(団体貸出しの期間及び冊数)

第11条 利用団体への図書資料の館外貸出しに係る貸出しの期間及び冊数は、当該団体の利用目的、利用人数等を考慮して、館長が別に定める。

(郵送貸出し)

- 第12条** 心身に重度のしょうがいがあること等により図書館に来館することが困難な者は、郵送により館外貸出し（以下「郵送貸出し」という。）を受けることができる。
- 郵送貸出しの利用に関し必要な事項は、教育長が別に定める。

(返却の督促)

第13条 館長は、図書館資料の館外貸出しを受けた個人及び団体で、貸出しの期間満了後当該図書館資料を返却しないものに対し、返却の督促をしなければならない。

2 館長は、前項の規定による返却の督促をし、なお相当の期間、当該図書館資料の返却をしない個人及び団体に対し、図書館資料の館外貸出しを禁じ、制限し、その他必要な措置をとることができる。

(図書等の受贈及び受託)

第14条 館長は、一般の利用に供すること及び無償を条件として、図書、記録その他の資料を受贈及び受託をすることができる。

2 図書等を寄託した者は、災害、盗難その他図書館の責に帰すべきでない事由により寄託し図書等が亡失し、又は破損した場合において、その受けた損害の賠償を図書館に請求することができない。

3 前項に定めるもののほか、図書等の受贈及び受託に関し必要な事項は、教育委員会が別に定める。

(図書館資料の複写)

第15条 図書館は、利用者が図書館資料(視聴覚資料を除く。)の複写を希望するとき、著作権法(昭和45年法律第48号)第31条に規定する範囲内で、これを行うことができる。ただし、次に掲げる場合を除く。

(1) 複写により損傷するおそれがある場合

(2) その他館長が複写させることを不相当と認める場合

2 前項の規定による図書館資料の複写に要する費用は、当該複写を希望する者の負担とする。

(会議室等の利用)

第16条 館長は、会議室、視聴覚室、屋外施設その他の図書館の施設を図書館の管理運営上支障が生じない範囲で、第2条に規定する事業のため、団体又は個人に使用させることができる。

2 前項の規定により会議室等の使用許可を受けた者は、使用を終えたときは原状に復するとともに、会議室等の施設又は設備を毀損した場合は、その損害を賠償しなければならない。

(図書館協議会の会長及び副会長)

第17条 図書館協議会(以下「協議会」という。)に会長及び副会長を置き、それぞれ委員の互選により定める。

2 会長は、会務を総理し、協議会を代表する。

3 副会長は、会長を補佐し、会長に事故あるとき、又は欠けたときは、その職務を代理する。

(会議)

第18条 協議会の会議は、会長が招集し、議長となる。

2 協議会は、委員の半数以上が出席しなければ、会議を開くことができない。

3 協議会の議事は、出席委員の過半数で決し、可否同数のときは、議長の決するところによる。

(庶務)

第19条 協議会の庶務は、長浜市立長浜図書館において処理する。

(職務)

第20条 館長は、上司の命を受け、館務を掌理し、所属の職員を指揮監督する。

2 館長以外の職員(条例第6条第3項の規定により置かれた館長を含む。)は、館長の命を受け、館務を処理する。

(補則)

第21条 この規則に定めるもののほか、必要な事項は、教育長が定める。

附 則

(施行期日)

1 この規則は、平成18年2月13日から施行する。

(経過措置)

2 この規則の施行の日の前日までに、合併前の長浜市立図書館の管理運営に関する規則(昭和57年長教委規則第2号)、浅井町立図書館の管理運営に関する規則(平成7年浅井町教委規則第3号)又はびわ町立図書館の管理および運営に関する規則(平成11年びわ町教委規則第2号)の規定によりなされた手続その他の行為は、それぞれこの条例の相当規定によりなされたものとみなす。

附 則（平成 19 年 4 月 11 日教委規則第 10 号）
この規則は、公布の日から施行し、平成 19 年 4 月 1 日から適用する。

附 則（平成 20 年 10 月 24 日教委規則第 14 号）
この規則は、平成 21 年 1 月 5 日から施行する。

附 則（平成 21 年 11 月 2 日教委規則第 10 号）
この規則は、平成 22 年 1 月 1 日から施行する。

附 則（平成 22 年 10 月 28 日教委規則第 6 号）
この規則は、平成 23 年 1 月 5 日から施行する。

附 則（平成 24 年 3 月 22 日教委規則第 2 号）
この規則は、平成 24 年 4 月 1 日から施行する。

附 則（平成 24 年 12 月 27 日教委規則第 9 号）
この規則は、平成 25 年 1 月 1 日から施行する。

③長浜市立図書館資料収集方針

長浜市立図書館資料収集方針

平成22年1月1日

1、目的

この方針は、長浜市立図書館における資料の収集に関する基本的な事項を定めるものとする。

2、基本方針

- 1) 市民の図書館として、市民の要求に応えることを第一の原則として資料収集を行う。
- 2) 公共図書館の役割、利用者各層の要求及び社会的な動向を十分配慮して、広く市民の文化、教養、調査、研究、趣味、娯楽等に役立つ資料を収集する。
- 3) 6つの図書館が地域性に応じた資料構成を行うとともに、分担と協力によって資料を効率的に収集し、一つの図書館として機能を発揮できるように全体の資料構成に留意し資料収集を行う。
- 4) 「図書館法」「公立図書館の設置及び運営上の望ましい基準」の本旨に基づき資料収集を行う。
- 5) 「図書館の自由に関する宣言」の精神を尊重し資料収集を行う。

3、収集資料の種類

- 1) 図書
- 2) 逐次刊行物（新聞、雑誌等）
- 3) 紙芝居
- 4) 官公庁出版物
- 5) 郷土資料
- 6) 視聴覚資料（コンパクトディスク、DVD、ビデオテープ、カセットテープ等）
- 7) しょうがい者資料（点字資料、録音図書、大活字本等）
- 8) その他（マイクロフィルム、CD-ROM、布絵本、絵画、ポスター、パズル等）

4、リクエスト資料について

市民の要求を資料収集に反映するため、要望のあった資料についてはできる限り購入し収集する。

5、寄贈資料等の収集

資料の収集については購入を原則とするが、寄贈、交換等も必要に応じて活用し、有用な資料や所蔵しない資料の収集を行なう。予約の多い資料や、雑誌、録音資料などについては積極的に寄贈を依頼し、収集を行なう。また、登録しなかった資料は、除籍資料の廃棄と同様に扱う。このための「受贈資料の取扱いに関する規程」は別に定める。

6、資料の選択

資料の選択は、上の1～5までを受け、別に定める「資料選択基準」に基づき行う。

7、資料収集の決定

資料の収集は、運営方針に基づき、地域住民の生涯学習を支える蔵書構成の構築を目的として行い、館長が利用者サービスを直接行う職員の選書結果に基づき、収集する資料を決定する。

8、資料の保存と除籍

過去の知識を蓄積し、最新の資料を提供できる魅力ある書架作りを行い、適切な資料管理を行うために資料を除籍・廃棄する。このための「除籍基準」は別に定める

④長浜市立図書館資料除籍基準

長浜市立図書館資料除籍基準

平成22年1月1日

1、目的

この基準は、長浜市立図書館における資料の除籍に関する基本的な事項を定めるものとする。

2、基本方針

- 1) 図書館において利用価値を失った資料を除籍することにより、書架の効率的な利用を図るとともに、常に質の高い新鮮な資料構成を維持するための資料更新を行う。
- 2) 長期間にわたり所在を確認できない資料を除籍することにより、現存する資料を正確に把握するとともに、必要な資料の補充を行い適正な資料構成の維持に努める。

3、除籍の対象資料

除籍の対象となる資料およびその基準は、次のとおりとする。

1) 不用資料

- ・ 破損、汚損が著しく、補修が不可能な資料で、同類資料のあるもの。
- ・ 時間の経過によって内容が古くなり、資料的価値のなくなったもの。
- ・ 時間の経過によって利用の可能性が低下した複本。
- ・ 新版、改訂版または同類資料の入手によって、代替え可能となった既存資料。
- ・ 市内全館で重複し（複本）利用頻度が少なくなった資料。
- ・ 寄贈により重複し、寄贈資料の方が状態が良い場合。
- ・ 保存年月の過ぎた雑誌。

2) 紛失資料

- ・ 蔵書点検の結果、所蔵不明となった資料で、3年以上調査してなお不明のもの。
- ・ 貸出し資料のうち、督促等の努力にもかかわらず2年以上回収不能のもの。
- ・ 利用者が、破損、汚損または紛失した資料で修復・回収不能のもの。
- ・ 不可抗力による災害その他事故により紛失したもの。

4、除籍の手続き

資料の除籍は、職員が、利用状況、蔵書構成などにより選定を行い、館長が職員の選定結果に基づき決定する。除籍は全館の蔵書構成を考慮し計画的に年間を通して行う。

- 1) 紛失資料については、図書館システムに除籍区分を入力し削除する。
- 2) 不用資料については、書庫へ保管し全館の職員で構成する除籍担当グループで確認を行い、除籍一覧表を作成し、館長の決裁を受ける。除籍を決定した資料は、図書館システムの除籍区分により削除する。

5、除籍資料の処分

除籍した不用資料の廃棄について、次の各号の他、有効な利用について積極的に取り組み、結果不用となった資料について、廃棄することができる。

- 1) 譲渡 除籍を決定した不用資料を、必要に応じて学校図書館（幼稚園・保育園）、他の図書館及び公共団体等に譲渡することができる。
- 2) 提供 図書館は、除籍を決定した不用資料を、利用者に提供することができる。
- 3) 廃棄 再利用することができない資料については古紙資源として廃棄する。

⑤長浜市立図書館しょうがい者に対する郵送貸出し要綱

長浜市立図書館しょうがい者に対する郵送貸出し要綱

(趣旨)

第1条 この要綱は、長浜市立図書館管理規則（平成18年2月13日教育委員会規則第26号）

（以下「規則」という。）第12条の規定に基づき、郵送貸出しの利用に関し、必要な事項を定めるものとする。

(対象者)

第2条 郵送貸出しを利用できる者は、市内に住所を有し、規則第7条の規定により個人利用カードの交付を受けた者のうち、次の各号のいずれかに該当する者とする。

- (1) 視覚しょうがい者
- (2) 身体障害者手帳1級又は2級の交付を受けている者
- (3) 療育手帳の交付を受けている者で、しょうがいの程度がAに判定されている者
- (4) 精神障害者保健福祉手帳1級又は2級の交付を受けている者
- (5) 介護保険法の被保険者証の要介護状態区分が要介護5である者
- (6) 前各号に掲げる者に相当すると館長が認める者

(利用の手続き)

第3条 郵送貸出しを受けようとする者は、次の各号に掲げる区分に応じ、当該各号に定める書類を提示し、郵送貸出し利用申請書を長浜市立長浜図書館長（以下「館長」という。）に提出し、あらかじめ登録を受けなければならない。

- (1) 前条第1号から第5号に該当する者 交付を受けている手帳等
 - (2) 前条第6号に該当する者 しょうがいの程度又は長期療養中であることを証する書類
- 2 郵送貸出し利用申請書の提出は、本人又は代理人により行うことができる。

(利用の申込み)

第4条 資料の郵送貸出しを申し込むときは、希望する資料を指定しなければならない。

- 2 前項の申込みは、電話、郵送、ファックス、メール等により行うことができる。

(貸出資料及び期間)

第5条 郵送貸出しをすることができる資料は、館外貸出しが認められている資料とする。

- 2 貸出期間は、郵送に要する日数を含み30日とする。

(郵送の方法)

第6条 資料の郵送は、長浜市立長浜図書館（以下「長浜図書館」という。）の名称及び所在地を表示した所定の郵送専用袋に梱包し、「特定録音物等郵便」又は「心身障がい者用ゆうメール」により行うものとする。

(費用負担)

第7条 郵送貸出しに要する費用は、図書館が負担するものとする。

(図書等の管理責任)

第8条 郵送貸出しを受けた資料については、郵送貸出しを利用する者が責任を持って管理しなければならない。

(申請内容の変更等)

第9条 郵送貸出し利用申請書の内容に変更が生じたときは速やかに、館長に届け出なければならない。

(登録の取消し)

第10条 館長は、虚偽等適切でない利用が判明したときは、利用の登録を取消することができる。

(その他)

第11条 この要綱に定めるもののほか、運用については、一般の個人貸出しの例に準ずる。

附 則

この要綱は、平成25年1月1日から施行する。

⑥長浜市立図書館雑誌スポンサー制度実施要綱

長浜市立図書館雑誌スポンサー制度実施要綱

(趣旨)

第1条 この要綱は、長浜市立図書館雑誌スポンサー制度（以下「雑誌スポンサー制度」という。）に関して必要な事項を定めるものとする。

(目的)

第2条 雑誌スポンサー制度は、市内事業者等から提供を受けた雑誌を長浜市立図書館（以下「図書館」という。）に配架し、当該雑誌を提供した事業者の広告媒体として活用することにより、事業者等の広報活動を促進するとともに、図書館の雑誌資料等を確保し、もって市民の図書館利用サービスの向上を図ることを目的とする。

(定義)

第3条 この要綱において、次の各号に掲げる用語の意義は、当該各号に定めるところによる。

- (1) 雑誌スポンサー制度 事業者等が図書館の雑誌を購入する費用を負担し、図書館が当該事業者等から提供された雑誌に当該事業者等の名称を表示し、及び雑誌架に広告を掲出した上、当該雑誌を図書館のものとして配架する制度をいう。
- (2) 雑誌スポンサー 雑誌スポンサー制度の目的に賛同する事業者等で、雑誌の購入費用を負担し、当該雑誌を図書館に資料として提供する事業者等をいう。
- (3) 事業者等 長浜市内に事業所、店舗等を有する企業、法人、個人事業主その他の団体をいう。

(広告を掲出する事業者及び広告の内容)

第4条 雑誌スポンサーになろうとする事業者等が、長浜市有料広告掲載の取扱いに関する要綱（平成18年長浜市告示第18号）第3条第1項各号に該当する場合は、対象としない。広告の掲載中にこれらに該当するに至った場合も同様とする。

- 2 広告の内容は、図書館の公共性、社会的信頼性等を損なうおそれのないものとし、長浜市有料広告掲載の取扱いに関する要綱第3条第2項各号に該当するものは、対象としない。

(対象雑誌)

第5条 雑誌スポンサーが図書館に提供する雑誌は、館長が別に定める雑誌一覧の中から選択する。

(申請)

第6条 雑誌スポンサーになることを希望する者（以下「申請者」という。）は、長浜市立図書館雑誌スポンサー申請書（様式第1号）に、次に掲げる書類を添えて館長に申請する。

- (1) 会社概要等（業種、業務及び活動の内容等が分かるもの）
- (2) 掲出を希望する広告の案

(雑誌スポンサーの承認)

第7条 館長は、前条の規定による申請があったときは、その内容を審査し、結果を雑誌スポンサー承認（不承認）通知書（様式第2号）により速やかに申請者に通知する。

- 2 雑誌スポンサーの承認は、申請の順序による。ただし、同時に申請があった場合は、抽選で決めることとする。
- 3 雑誌スポンサーの期間は、年度単位とし、年度の途中で雑誌スポンサーの承認を受けた場合は、当該承認を受けた日から当該年度の末日までとする。

(雑誌の提供)

第8条 雑誌スポンサーは、前条の規定による承認を受けたときは、当該決定に係る雑誌（以下「提供雑誌」という。）を図書館に提供する。

- 2 提供雑誌は、館長が別に定める書店等（以下単に「書店等」という。）から雑誌スポンサーが購入し、書店等が図書館に納入する。
- 3 支払は、毎年度一括前払とする。価格変動等により代金に過不足が生じた場合は、書店等との協議により精算する。振込手数料等雑誌の購入に係る費用は、雑誌スポンサーが負担するものとする。
- 4 提供雑誌の所有権は、長浜市に帰属する。
- 5 提供雑誌が休刊し、又は廃刊した場合は、図書館と雑誌スポンサーとが協議の上、購入する雑誌を当該提供雑誌以外の雑誌に振り替えることができる。これにより代金に過不足が生じた場合は、書店等との協議により精算するものとする。

(配架場所)

第9条 提供雑誌の配架場所については、図書館が指定するものとする。

(広告の掲載)

第10条 提供雑誌における広告の掲出方法は、次に掲げるとおりとする。ただし、雑誌スポンサーの希望によりスポンサー名及び広告を掲出しないことができる。

(1) 提供雑誌の表紙又は裏表紙に、雑誌スポンサーの名称を掲載する。

(2) 提供雑誌の最新号を配架する書架に、A4サイズまでの広告を掲出する。

(3) 図書館ホームページに、雑誌スポンサーの名称及び提供雑誌名を掲載する。

(広告掲載の責務)

第11条 広告内容に関する責任は、掲載した雑誌スポンサーが負うものとする。

(雑誌スポンサーの延長)

第12条 雑誌スポンサーとなる期間は、第7条の規定により承認を受けた日から当該年度の末日までとする。ただし、雑誌スポンサーが継続を希望する場合は、1年単位でその期間を延長することができる。

(広告内容の変更)

第13条 広告内容の変更は、雑誌の刊行頻度を問わず、雑誌スポンサーとなる期間において4回までとし、当該期間を延長した場合は、更に4回変更することができる。

2 前項の規定に基づき広告内容を変更するときは、あらかじめ新たに掲載しようとする広告案を館長に提出し、承認を得ることとする。

(その他)

第14条 この要綱に定めるもののほか、必要な事項は、別に定める。

附 則

この要綱は、令和3年4月1日から施行する。

長浜市立図書館
令和 5(2023)年度 事業報告書

発行／令和 6 年 10 月

発行者／長浜市市民協働部生涯学習課 長浜市立図書館

事務局／長浜市立長浜図書館

〒526-0037 長浜市高田町 12-34

TEL 0749-63-2122

FAX 0749-65-3288

浅井図書館 長浜市大依町528 0749-74-3311

びわ図書館 長浜市難波町505 0749-72-4305

虎姫図書館 長浜市宮部町3445 0749-73-2335

湖北図書館 長浜市湖北町速水2745 0749-78-1687

高月図書館 長浜市高月町渡岸寺115 0749-85-4600