

長浜市立図書館
平成28(2016)年度 事業報告書

長浜市
市民協働部生涯学習文化課
長浜市立図書館

概要

1. めざす図書館の姿	1
2. 組織機構	2
(1) 組織図	2
(2) 職員数	2
3. 長浜市立図書館の概要	3
(1) 市の概要	3
(2) 各図書館の概要	3
(3) 運営状況	3
4. 長浜市立図書館の沿革	4
5. 平成28・29年度長浜市図書館協議会委員	6
6. 協力団体	6

平成28年度事業報告

7. 実績概要	8
(1) 概要 (2) 各種指標	
8. 決算額	10
9. 利用状況	11
(1) 登録者数(館別)(2) 登録者数(住所別)(3) 入館者数	
(4) 個人貸出冊数(5) 個人貸出人数(6) 団体貸出	
(7) 予約・リクエスト(8) 相互貸借(9) レファレンス受付件数	
(10) 市内物流冊数(11) コピー件数(12) 視聴覚ブース利用件数	
(13) 館内インターネット端末利用数(14) ホームページ閲覧回数	
10. 蔵書	21
(1) 蔵書冊数(2) 受入れ図書冊数(3) 除籍冊数	
11. 数字で見る推移	22
12. 事業	28
(1) 事業各種(2) けやきっ子プロジェクト(3) 園・学校支援	
(4) 講師派遣(5) ボランティア活動(6) 図書館協議会(7) その他	
13. 雑誌一覧	36
14. 新聞一覧	39
15. 教育振興基本計画実施プラン平成28年度評価(図書館部分抜粋) ...	40

資料

① 長浜市立図書館条例	43
② 長浜市立図書館管理規則	46
③ 長浜市立図書館運営方針	49
④ 長浜市立図書館収集方針	50
⑤ 長浜市立図書館資料除籍基準	51
⑥ 長浜市立図書館しょうがい者に対する郵送貸出し要綱	52

概要

1. めざす図書館の姿 ～地域と人がつながる 知の拠点～

1. 基本理念

これからの長浜市立図書館は、小さな子どもからお年寄りまで、生涯学習の時代を生きるすべての市民にとって、より豊かな「育ち」と実りの多い「暮らし」を支える情報を提供する機関としての役割を果たします。

2. 基本方針（めざす姿）

- ①市民の知る自由を保障し、だれもが等しくサービスを受けることができる図書館
- ②市民の知的好奇心や地域の活性化を図り、暮らしや仕事、住民活動に役立つ資料を収集し提供する図書館
- ③多様化する価値観との出会いの「場」、様々な個性との出会いの「場」として、地域の交流と文化の拠点となる図書館

3. 基本目標

【目標1】市民の役に立つ図書館をめざします。

そのために、暮らしや仕事、住民活動に役立つ資料・情報を収集し提供します。

【目標2】だれもが利用できる図書館をめざします。

そのために、安心して利用でき、どこに住んでいても情報を得られるサービス体制を整えます。

【目標3】子どもが本と親しめる図書館をめざします。

そのために、家庭・地域・学校をつなぎ、子どもが創造性を伸ばし、心豊かに育つための読書活動を広げます。

【目標4】まちの魅力を発信し、地域の文化的な拠点となる図書館をめざします。

そのために、地域の歴史や文化のつながりを大切に、多様化する価値観との出会いを提供します。

【目標5】市民とともにつくる図書館をめざします。

そのために、市民が暮らしの中で得た知識や経験を多様な活動に生かし、それぞれの人々が交流し新たな活動につなげられる場を提供します。

4. 重点目標

①均衡あるサービスの提供

バランスの良い図書館サービスを提供することをめざします。そのためには、図書館から遠い地域の市民も、図書館のサービスをより手軽に、十分に受けることができるよう取り組む必要があります。そこで、中央図書館の整備と並行して、市北部地域へのサービス拡充を図ります。

②中央図書館を要とした体制への転換

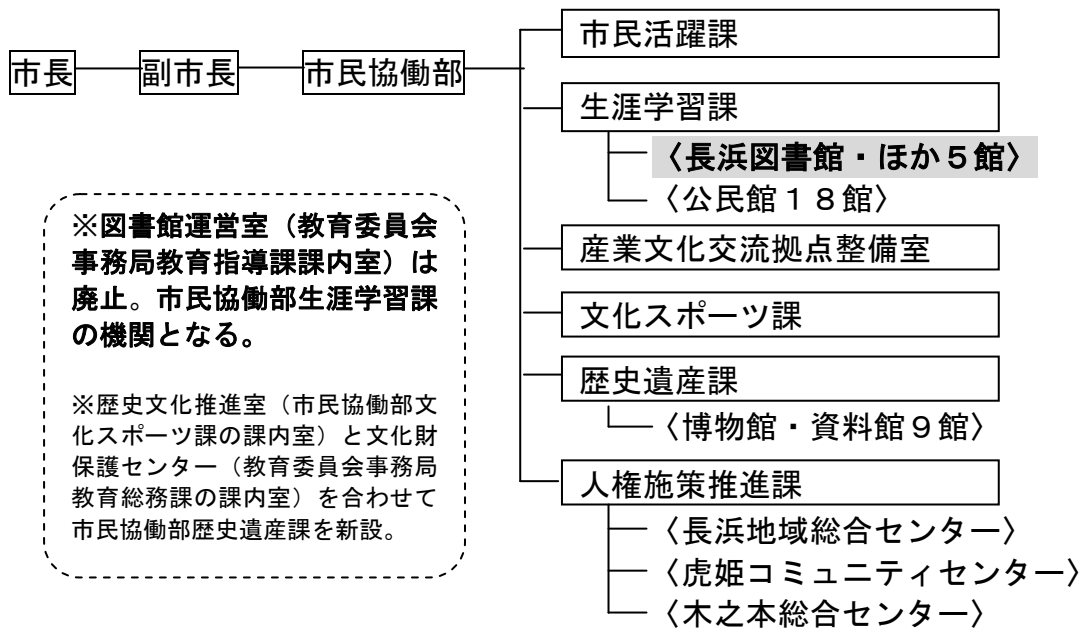
市内の複数の図書館を統括し、一体的なサービスを提供するための要となり、市民の多様な知的要求に応えることができる資料と職員体制を備えた中央図書館を整備することにより、サービスの質の向上を図ります。

また、年々市の人口が減少すると推計される中、公共施設の配置をこれからの市の状況に合わせて見直すことも必要です。現在の長浜図書館を中央図書館として移転新設すると同時に他の5図書館の機能・役割の見直しをおこない、中央図書館と地域の各館によるネットワークにより、きめ細かく市内のすみずみまで図書館サービスを届けることができる体制とします。

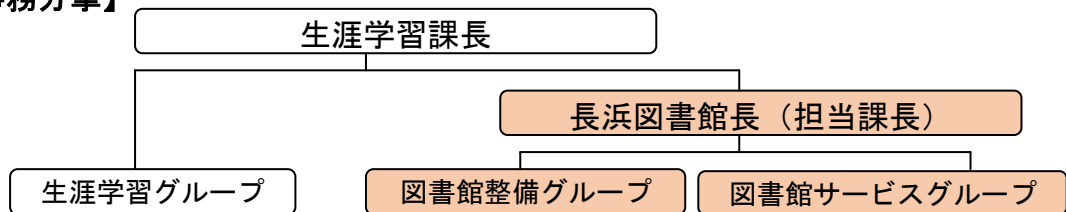
「長浜市図書館基本計画」（平成27年3月策定）より

2. 組織機構

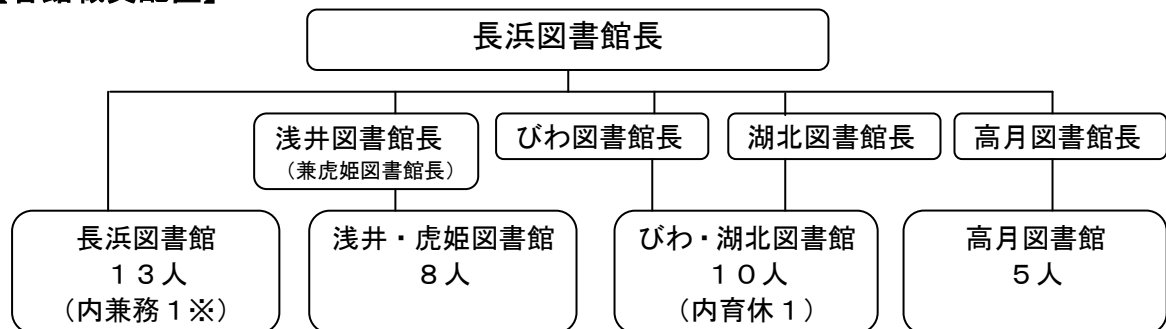
(1) 組織図 (平成28年4月1日) 課・室 (機関)



【課内事務分掌】



【各館職員配置】



※生涯学習課 兼 産業文化交流拠点整備室

(2) 職員数

	館長	館長 (嘱託)	副参事	主幹	主査	主事	臨時	パート	計
男	1	2	0	1	1	0	2	0	7
女	2	0	1	4	2	0	19	6	34
計	3	2	1	5	3	0	21	6	41

育児休業中の職員(1人)を含む

内、「司書」有資格者

館長	館長 (嘱託)	副参事	主幹	主査	主事	臨時	パート	計
3	0	1	5	3	0	20	6	38

有資格者率92.7%

3. 長浜市立図書館の概要

(1) 市の概要

人口	119,748 人
世帯数	45,096 世帯 (平成29年3月31日)
面積	539,48 (164.40) km ² (平成17年滋賀県統計 琵琶湖を除く。()内は可住地面積)

(2) 各図書館の概要

	長浜図書館	浅井図書館	びわ図書館	虎姫図書館	湖北図書館	高月図書館
開館	S58.3	H7.3	H11.8	H8.6	H13.3	H5.4
構造	鉄筋コンクリート造 地上2階建 3層	鉄筋コンクリート造 地上1階 一部2階	鉄筋コンクリート造 地上1階	鉄筋コンクリート造	鉄筋コンクリート造	鉄筋コンクリート造 地上2階
駐車場	64台	31台	78台	80台	250台	34台
工事費	372百万円	970百万円	730百万円	1,960百万円	1,368百万円	1,530百万円
敷地面積	2,625 m ²	8,153 m ²	6,273 m ²	3,074 m ²	1,095 m ²	10,476 m ²
建築面積	1,499 m ²	2,030 m ²	1,818 m ²	3,919 m ² *複合全体	2,385 m ² *複合全体	1,242 m ²
のべ床面積	1,749 m ²	2,033 m ²	1,723 m ²	1,023 m ²	555 m ²	1,734 m ²
開架面積	761 m ²	936 m ²	1,254 m ²	352 m ²	499 m ²	584 m ²
蔵書 開架 閉架	9万冊 18万冊	10万冊 4万冊	13万冊 4万冊	6万冊 3万冊	7万冊 2万冊	11万冊 8万冊
施設	視聴覚室 おはなしの部屋	視聴覚室 会議室 浅井長政邸 ジオラマ	集会室	視聴覚室 集会室 おはなしの部屋		視聴覚室 会議室 井上靖記念室 展示コーナー
備考			施設全体の敷地面積は 17,923 m ²	施設全体の敷地面積は 10,245 m ²	施設全体の敷地面積は 5,471 m ²	

(3) 運営状況

◇休館日・開館時間

館名	休館日	開館時間
長浜	毎週 木曜日	午前10時～午後7時 土日祝は 午前9時～午後6時
浅井	毎週 火・水曜日	午前10時～午後6時
びわ	毎週 火曜日	午前10時～午後6時 金曜日は午前10時～午後8時
虎姫	毎週 水・木曜日・祝休日	午前10時から午後6時まで
湖北	毎週 火・水曜日・祝休日	
高月	毎週 木曜日	
共通	毎月最終水曜日(資料整理日)、年末年始(12月28日～1月4日) 特別整理期間(2月)	

◇図書室の休館日・開館時間

館名	休館日	開館時間
木之本公民館図書室	毎週 土・日曜日 祝休日	午前8時30分～午後5時
余呉文化ホール図書室	祝休日	午前9時～午後5時
西浅井公民館図書室	毎週月曜日 第1・3日曜日 祝休日	午前8時30分～午後5時
共通	年末年始（12月29日～1月3日）	

◇貸出点数・期間（個人貸出）

図書・紙芝居・雑誌	30冊・3週間
CD・カセット	3点・1週間
ビデオ・DVD	館内利用（びわ・湖北）
木製おもちゃ	1点・3週間

※参考図書・大型絵本・夏休み課題図書など一部で例外あり

◇利用登録（個人）

・長浜市内に在住 ・長浜市内に通勤・通学 ・米原市内に在住

◇利用登録（団体）

・施設所在地または活動拠点が市内であること

小中学校・保育園・幼稚園・認定こども園（市内の公立・私立）	150冊	2か月
公民館・総合病院・社会福祉協議会・子育て支援センター等	300冊	3か月
放課後児童クラブ	100冊	2か月
企業・医院・高齢者福祉施設等 （読書環境整備・調査研究が目的であること）	50冊	2か月
ボランティア団体・サークル団体（本や読書に関する活動であること）	50冊	2か月

4. 長浜市立図書館の沿革

昭和58年	3月	長浜市立図書館	開館
平成5年	4月	高月町立図書館	開館
平成7年	3月	浅井町立図書館	開館
平成8年	6月	虎姫町立図書館	開館
平成11年	8月	びわ町立図書館	開館
平成13年	3月	湖北町立図書館	開館
平成13年	7月	長浜市、東浅井郡浅井町・びわ町・虎姫町・湖北町および坂田郡山東町が、「湖北地域図書館」相互利用に関する協定書を締結 (9月 サービス開始)	
平成14年	8月	虎姫町でブックスタート事業開始	
平成16年	4月	浅井町でブックスタート事業開始	
平成16年	8月	長浜市でブックスタート事業開始	

- ◆平成18年 2月 長浜市、東浅井郡浅井町・びわ町の合併にともない、各々「長浜市立長浜図書館」「同浅井図書館」「同びわ図書館」と改称
休館日・貸出冊数等の整理変更をおこなう
3館間の物流開始
- 平成19年 8月 図書館協議会答申「これからの長浜市立図書館の在り方について」
- 平成19年 9月 長浜市立図書館ボランティア（業務補助）の募集開始
- 平成20年 3月 「長浜市子ども読書活動推進計画」策定
- 平成20年 9月 湖北町でブックスタート事業開始
- 平成21年 1月 3館の図書館システムを統合
Webによる検索・予約が全3館で可能になる
旧市町立図書館利用カードを廃止し、新カードに統一
カードのデザインは、市内小学生から公募し決定
- ◆平成22年 1月 長浜市、東浅井郡虎姫町・湖北町、伊香郡高月町・木之本町、余呉町、西浅井町の合併にともない、「長浜市立虎姫図書館」「同湖北図書館」「同高月図書館」と改称
虎姫町立・湖北町立・高月町立図書館の利用カードを廃止し、市立図書館のカードに順次切り替え
休館日・貸出冊数等の整理変更をおこなう
6館間の物流開始
ブックスタートを全市域で開始
- 平成22年 4月 長浜市立図書館学校支援推進事業開始
- 9月 市内全小学校（28校）全クラスに学級巡回文庫開始
市内小学生への公募により「おはなしのたからばこ」と名付ける
- 平成23年 1月 6館の図書館システムを統合
木之本公民館図書室・余呉はごろもホール図書室・西浅井公民館図書室で、市立図書館のサービスを一部開始
- 平成23年 3月 図書館協議会答申「これからの長浜市立図書館6館のあり方について」
- 平成23年 6月 木之本・余呉・西浅井図書室蔵書のWeb検索と予約が可能になる
- 平成24年 4月 しょうがい者サービス拡充
- 平成25年 5月 しょうがい者への郵送貸出・対面朗読を開始
- 平成25年 9月 学級巡回文庫「おはなしのたからばこ」を中学校（13校）全クラスに開始
- 平成26年 1月 これからの長浜市立図書館あり方懇話会を開催（3月まで5回）
- 平成26年 3月 「長浜市子ども読書活動推進計画」（第2次）策定
- 平成26年 5月 「今後の長浜市立図書館の在り方」策定
- 平成27年 3月 「長浜市図書館基本計画」策定
- 平成28年 1月 図書館コンピュータシステム更新（京セラ「エルシエロ」）
- 平成28年 4月 長浜市の事務委任により図書館運営室（教育委員会事務局教育指導課内室）は廃止。市民協働部生涯学習課の機関となる
- 平成28年12月 市内小学生を対象に「けやきっ子読書カード」発行開始
- 平成29年 3月 「長浜市産業文化交流拠点施設の基本設計」まとまる

5. 平成 28・29 年度 長浜市図書館協議会委員

平成 28 年 5 月 1 日（敬称略）

区分	氏名	性別	備考	備考
学識経験者	しおみ のぼる 塩見 昇	男	大阪教育大学名誉教授 日本図書館協会前理事長	会長
	ひらい むつみ 平井 むつみ	女	滋賀文教短期大学教授 同大学図書館長	
	くにまつ かんじ 國松 完二	男	滋賀県立図書館長	
社会教育関係者	みのべ まゆみ 美濃部 眞弓	女	社会教育委員 人権擁護委員	副会長
	かわかみ よしあき 川上 由明	男	おはなしボランティア ジーバーぽこぽこ	
	こにし みつよ 小西 光代	女	タウン誌編集者	
家庭教育関係者	かわせ ひろこ 川瀬 寛子	女	家庭教育推進協議会委員	
学校教育関係者	なす ひでかず 奈須 秀和	男	中学校長会代表 南中学校教頭	
	ふじい たかお 藤井 孝雄	男	小学校長会代表 朝日小学校校長	
	たなか ひさこ 田中 壽子	女	保・幼・認定こども園代表 あざい認定こども園園長	

任期：平成 28 年 4 月 1 日～平成 30 年 3 月 31 日

ただし、学校関係者の任期は、平成 28 年 5 月 1 日～平成 30 年 4 月 30 日

6. 協力団体（順不同）

団体名	活動拠点
すずめの学校	長浜図書館
まめっちょ	長浜図書館
12の月	長浜図書館
おもちゃ箱	浅井図書館
やぎゆげよ	びわ図書館
ひまわりの会	びわ図書館
すっとなん	虎姫図書館
湖北おはなし隊	湖北図書館

平成28年度事業報告

7. 実績概要

(1) 概要

		計	長浜	浅井	びわ	虎姫	湖北	高月	木之本	余呉	西浅井
開館日数	日	平均271日	296	256	291	244	241	296			
登録者数	人	42,255									
実利用者数	人	17,713									
内、市民	人	17,250									
個人貸出冊数	冊	958,623	304,722	118,129	231,222	41,380	69,617	182,863	2,779	5,288	2,623
1日平均	冊	3,537	1,029	461	795	170	289	618			
個人貸出人数	人	168,842	63,878	21,661	29,585	8,592	13,112	29,062	814	1,603	535
1日平均	人	623	216	85	102	35	54	98			
1人平均貸出冊数/回 (1回に借りる冊数の平均)	冊	6	5	5	8	5	5	6			
蔵書冊数(図書のみ)	冊	1,002,165	269,262	144,066	167,649	86,804	88,016	191,945	11,587	27,918	14,918
内、開架冊数	冊	602,652	87,109	97,495	128,503	62,441	66,856	107,138	11,587	27,881	13,642
開架率	%	60	32	68	77	72	76	56	100	100	91
受入れ冊数(図書のみ)	冊	28,041	9,143	3,043	5,858	1,612	2,203	5,259	202	456	265
内、新規購入冊数	冊	16,378	4,081	2,472	3,781	1,096	1,646	2,844	143	154	161
除籍冊数(図書のみ)	冊	12,819	3,485	1,001	1,919	2,153	874	3,362	4	12	9
蔵書更新率	%	3.3	3.4	2.4	3.8	4.1	3.3	3.8	1.6	0.8	1.3
雑誌タイトル数	点	668	149	103	179	58	59	120			
内、購入数	点	501	110	89	114	42	43	103			
新聞タイトル数	点	52	13	9	10	5	6	9			
予約リクエスト件数 *	件	151,234	107,004	7,301	15,192	3,854	3,957	13,075	123	713	15

*予約リクエスト件数は在架予約を含む
 ・長浜107,004件は館に分けられないOPAC受付750,692件を含む(長浜のみは31,942件)

(2) 各種指標

指標		算出式	H28	H27	H26
登録率（実利用者・市民） この1年間に本を借りた市民の割合	%	$\frac{\text{実利用者数} \times 100}{\text{人口}}$	14.4	14.1	15.3
貸出密度 市民1人あたりの貸出冊数	冊	$\frac{\text{個人貸出冊数}}{\text{人口}}$	8.0	8.2	8.2
実質貸出密度 利用者1人あたりの貸出冊数	冊	$\frac{\text{個人貸出冊数}}{\text{実利用者数}}$	55.5	56.6	52.6
市民1人あたりの蔵書冊数	冊	$\frac{\text{蔵書冊数}}{\text{人口}}$	8.3	8.2	8.0
蔵書回転率 1冊の本が1年に何回借りられたか	%	$\frac{\text{貸出冊数}}{\text{蔵書冊数}}$	1.0	1.0	1.0
市民1,000人あたりの購入冊数	冊	$\frac{\text{新規購入冊数} \times 1,000}{\text{人口}}$	137	133	137
蔵書更新率	%	$\frac{\text{受入れ冊数} + \text{除籍冊数}}{\text{蔵書冊数}}$	3.3	3.8	3.8
市民1人あたりの図書費 (新聞・雑誌を含むと…)	円	$\frac{\text{図書費}}{\text{人口}}$	233 (284)	228 (277)	227 (274)
購入図書の平均単価	円	$\frac{\text{図書費}}{\text{新規購入冊数}}$	1,705	1,711	1,629
1冊あたりの貸出コスト 人件費・施設管理費を含む経費	円	$\frac{\text{図書館費}}{\text{貸出冊数}}$	137	153	214
市民1人あたりの図書館費 (負担)	円	$\frac{\text{図書館費}}{\text{人口}}$	1,098	1,270	1,762
市民1人あたりのサービス効果 (受益)	円	$\frac{(\text{貸出冊数} \times \text{平均単価}) - \text{図書館費}}{\text{人口}}$	12,548	12,898	11,901

人口(平成29年3月31日現在)119,748人

図書館を利用すれば、
1人1,098円の出資で12,548円分の本を読める
という計算です。

8.平成28年度決算額<図書館管理運営費>

歳入の部

(単位:円)

科目	予算額	決算額	内訳
行政財産使用料	7,530	7,530	電柱敷地使用料(長浜・高月)、公衆電話敷地使用料(高月)
雑入	338,119	338,119	コピー機利用料、文スポ管理施設電気水道料金分
合計	345,649	345,649	

歳出の部

(単位:円)

科目	予算額	決算額	内訳
報酬	150,200	150,200	図書館協議会委員報酬
社会保険料	8,613,000	7,306,998	臨時職員社会保険料
賃金	61,551,000	55,111,639	臨時職員賃金
講師謝礼金	233,000	193,600	音訳ボランティア養成講座、けやきっ子プロジェクト講座
旅費	221,160	221,160	図書館協議会委員費用弁償、職員出張等普通旅費
消耗品費	9,331,957	9,312,517	紙、トナー等1,505,287円、新聞・雑誌6,124,678円 ブックスタート用絵本・バッグ・パンフレット1,682,552円
燃料費	1,072,313	988,888	高月図書館冷暖房灯油代、公用車ガソリン代
印刷製本費	86,633	86,633	バーコードラベル、利用カード用館名シール、読書カード
光熱費	14,749,956	14,749,956	電気、上下水道
修繕料	1,627,141	1,627,141	施設修繕、公用車車検
通信運搬費	1,270,000	1,059,698	電話代、郵送料
手数料・保険料	86,000	83,804	車検手数料、自賠責保険、剪定枝葉処分料、クリーニング代
委託料	7,905,640	7,460,885	施設保守、清掃、図書館システム保守、資料運搬
使用料および賃借料	5,143,000	4,911,950	複写機、土地(長浜)、機械器具、清掃器具
庁用器具費	96,974	96,974	システムプリンター、DVDプレーヤー(長浜)、CDプレーヤー(長浜)
図書購入費	27,918,026	27,918,026	6図書館・3図書室の図書資料
負担金	229,000	228,400	日本図書館協会、滋賀県公共図書館協議会、こども文学賞負担金
公課費	18,000	16,500	重量税
合計	140,303,000	131,524,969	執行率93.7%

※平成28年度から図書館管理運営費に人件費(臨時職員賃金、社会保険料)を含む

9. 利用状況

(1)登録者数(館別)

(人)

	計	長浜	浅井	びわ	虎姫	湖北	高月	木之本	余呉	西浅井
新規登録者	2,344	1,144	324	246	94	121	367	0	36	12
登録者	42,255									
実利用者	17,713									

(2)登録者数(住所別)

(人)

	計	市民	通勤通学	米原市	団体
新規登録者	2,344	2,282	20	42	11
登録者	42,255	40,919	342	994	526
実利用者	17,713	17,250	81	382	250

(3)入館者数

(人)

	計	長浜	浅井	びわ
4月	20,150	11,247	3,913	4,990
5月	22,512	11,589	5,576	5,347
6月	20,963	11,114	4,612	5,237
7月	26,033	13,728	5,579	6,726
8月	29,239	14,516	7,732	6,991
9月	22,476	12,578	4,597	5,301
10月	22,302	12,241	5,007	5,054
11月	19,239	10,441	3,874	4,924
12月	17,006	9,336	3,314	4,356
1月	16,908	9,145	3,207	4,556
2月	15,689	8,525	3,107	4,057
3月	19,373	10,505	3,763	5,105
合計	251,890	134,965	54,281	62,644

※入館者をカウントできるのは長浜・浅井・びわのみ

(4)個人貸出冊数

①個人貸出冊数(館別・資料種別)

(冊)

	計	長浜	浅井	びわ	虎姫	湖北	高月	木之本	余呉	西浅井
一般	496,950	159,509	55,499	148,558	19,633	30,140	78,608	1,512	2,661	830
児童	397,154	123,565	54,270	69,769	18,448	35,295	90,434	1,144	2,498	1,731
その他*	1,974	1,069	167	100	58	87	423	4	59	7
小計	896,078	284,143	109,936	218,427	38,139	65,522	169,465	2,660	5,218	2,568
音響	3,978	1,553	216	1,635	25	484	62	3	0	0
雑誌	58,567	19,026	7,977	11,160	3,216	3,611	13,336	116	70	55
合計	958,623	304,722	118,129	231,222	41,380	69,617	182,863	2,779	5,288	2,623

*その他:教科書・参考図書・図書付録・パズル・かるた・紙芝居舞台・市外資料など

②貸出冊数(館別・登録種別)

(冊)

	計	長浜	浅井	びわ	虎姫	湖北	高月	木之本	余呉	西浅井
市民	937,123	293,670	113,827	227,312	40,945	69,434	181,262	2,762	5,288	2,623
通勤通学	5,664	2,710	158	1,632	173	44	930	17	0	0
米原市	15,836	8,342	4,144	2,278	262	139	671	0	0	0
合計	958,623	304,722	118,129	231,222	41,380	69,617	182,863	2,779	5,288	2,623

※団体への貸出冊数は、「個人貸出冊数」に含まない

③個人貸出冊数(館別・月別)

(冊)

	計	長浜	浅井	びわ	虎姫	湖北	高月	木之本	余呉	西浅井
4月	81,321	25,483	9,843	19,942	3,280	5,817	16,096	246	418	196
5月	83,401	26,416	10,152	19,859	3,618	5,952	16,683	167	399	155
6月	79,133	25,058	10,415	18,948	3,566	6,049	14,249	279	352	217
7月	93,952	28,939	11,601	22,815	4,243	6,792	18,284	207	780	291
8月	88,346	29,020	9,847	20,925	4,104	6,422	16,972	301	479	276
9月	79,134	25,600	9,416	19,878	3,159	5,518	14,821	228	325	189
10月	81,858	25,851	10,752	19,352	3,181	6,083	15,833	215	404	187
11月	73,774	23,396	9,326	17,745	3,129	4,757	14,501	257	444	219
12月	71,927	23,076	8,686	16,915	3,451	5,108	13,827	206	451	207
1月	78,601	24,538	10,105	20,450	3,063	5,579	14,084	175	448	159
2月	68,998	21,986	8,277	15,365	3,314	5,731	13,497	221	327	280
3月	78,178	25,359	9,709	19,028	3,272	5,809	14,016	277	461	247
合計	958,623	304,722	118,129	231,222	41,380	69,617	182,863	2,779	5,288	2,623

④個人貸出冊数(館別・曜日別)

(冊)

	計	長浜	浅井	びわ	虎姫	湖北	高月	木之本	余呉	西浅井
月曜日	138,526	45,479	19,496	31,153	5,662	10,127	25,387	421	801	0
火曜日	74,601	40,275	286	748	7,124	0	24,156	750	774	488
水曜日	75,418	33,006	848	22,031	0	0	17,530	904	674	425
木曜日	76,824	3,257	21,595	34,625	0	13,297	2,581	367	488	614
金曜日	151,362	52,762	17,162	33,895	7,268	10,619	28,168	337	817	334
土曜日	219,916	67,390	28,413	52,893	10,653	16,893	41,772	0	1,284	618
日曜日	221,976	62,553	30,329	55,877	10,673	18,681	43,269	0	450	144
合計	958,623	304,722	118,129	231,222	41,380	69,617	182,863	2,779	5,288	2,623

※毎月最終水曜日は全館休館(公民館図書室以外)

※網かけは定例の休館日

※長浜・浅井・びわ・高月は、定例の休館日が祝休日の場合は開館

⑤個人貸出冊数(性別・年齢別)

(冊)

		計	長浜	浅井	びわ	虎姫	湖北	高月	木之本	余呉	西浅井
幼児	男	22,026	7,672	4,258	4,038	696	1,814	3,262	112	143	21
	女	22,438	6,744	3,713	5,430	1,208	2,226	2,923	0	194	0
小学生	男	40,922	10,932	5,666	12,062	2,171	2,611	7,214	31	188	47
	女	70,012	18,328	7,673	18,795	2,628	5,391	16,537	90	301	269
中学生	男	11,207	2,623	1,147	4,034	595	562	2,184	0	60	2
	女	18,830	3,991	1,131	7,201	597	1,405	4,492	1	9	3
16歳～	男	3,650	1,175	194	1,626	113	76	434	0	3	29
	女	7,890	2,556	531	3,179	320	227	1,062	0	5	10
19歳～	男	7,193	1,786	904	2,572	130	210	1,589	1	1	0
	女	15,804	4,742	1,611	4,160	615	742	3,919	0	15	0
23歳～	男	9,433	2,449	730	2,623	270	561	2,700	0	98	2
	女	48,482	15,123	5,649	13,792	2,071	2,651	8,609	7	479	101
30代	男	28,371	9,456	4,218	7,903	674	1,133	4,820	22	79	66
	女	159,312	50,769	19,754	40,392	7,900	14,015	24,458	831	799	394
40代	男	42,109	13,861	4,080	12,297	1,803	2,956	6,761	27	41	283
	女	148,736	48,526	16,598	37,682	6,520	10,209	27,411	173	745	872
50代	男	28,705	10,261	3,465	6,621	1,588	1,355	5,051	174	87	103
	女	70,120	22,338	9,121	15,371	2,798	5,363	14,687	190	198	54
60代	男	55,139	18,573	8,239	10,112	2,761	3,708	11,036	327	314	69
	女	78,256	26,640	11,091	11,542	3,730	7,335	16,890	153	637	238
70代以上	男	39,360	15,909	4,972	4,716	1,211	2,246	9,612	66	580	58
	女	30,628	10,268	3,384	5,074	981	2,821	7,212	574	312	2
合計	男	288,115	94,697	37,873	68,604	12,012	17,232	54,663	760	1,594	680
	女	670,508	210,025	80,256	162,618	29,368	52,385	128,200	2,019	3,694	1,943
	合計	958,623	304,722	118,129	231,222	41,380	69,617	182,863	2,779	5,288	2,623

⑥個人貸出冊数(時間帯別)

(冊)

	計	長浜	浅井	びわ	虎姫	湖北	高月	木之本	余呉	西浅井
～10時	8,013	7,160						194	449	210
10～11時	105,591	34,946	13,838	21,365	4,863	7,350	21,838	443	743	205
11～12時	139,720	40,181	18,368	34,711	5,569	11,483	28,080	285	683	360
12～13時	81,078	23,766	9,912	20,139	4,040	6,459	15,627	255	708	172
13～14時	84,338	25,980	10,841	20,487	3,697	6,238	16,207	291	440	157
14～15時	117,455	33,731	15,527	29,656	5,241	8,625	23,318	371	759	227
15～16時	130,761	37,283	16,808	33,188	5,877	9,841	26,011	541	658	554
16～17時	128,637	40,712	17,012	29,009	5,997	9,442	24,798	329	718	620
17～18時	130,415	40,583	15,823	30,432	6,096	10,179	26,984	70	130	118
18～19時	28,567	20,380		8,187						
19～20時	4,048			4,048						
	958,623	304,722	118,129	231,222	41,380	69,617	182,863	2,779	5,288	2,623

※長浜は土日祝日のみ9時～18時開館 ※びわは金曜日のみ20時まで開館

⑦地区別貸出冊数

館 地区	長浜図書館		浅井図書館		びわ図書館		虎姫図書館		湖北図書館		高月図書館		木之本図書室		余呉図書館		西浅井図書館		合計	
	人数	冊数	人数	冊数	人数	冊数	人数	冊数	人数	冊数	人数	冊数	人数	冊数	人数	冊数	人数	冊数	人数	冊数
長浜	56,374	275,353	5,212	33,902	10,639	95,217	2,335	13,930	1,132	7,029	2,200	18,889	1	2	5	17	2	5	77,900	444,344
浅井	854	3,926	13,910	71,007	1,253	12,142	962	4,707	430	2,799	739	4,934	15	65	12	37	6	16	18,181	99,633
びわ	1,179	4,684	280	1,226	11,712	75,355	386	1,569	369	1,856	711	4,485	50	82	15	15	15	18	14,717	89,290
虎姫	468	1,932	277	1,408	1,123	8,561	4,031	17,433	144	608	190	1,279	0	0	0	0	0	0	6,233	31,221
湖北	658	2,803	463	2,667	2,343	19,127	294	1,461	8,657	43,039	3,326	15,045	2	2	17	75	1	1	15,761	84,220
高月	328	1,190	435	1,829	1,055	8,739	357	1,517	1,618	9,541	13,836	87,393	15	36	178	514	1	11	17,823	110,770
木之本	292	1,506	124	959	531	2,951	43	205	461	3,301	4,967	31,082	607	2,241	93	315	9	10	7,127	42,570
余呉	69	462	25	121	109	1,273	11	43	77	532	1,176	7,111	47	126	1,262	4,231	4	8	2,780	13,907
西浅井	213	821	43	203	211	2,324	19	59	119	604	1,689	10,823	71	191	13	49	497	2,554	2,875	17,628
市外	3,443	12,045	892	4,807	609	5,533	154	456	105	308	228	1,822	6	34	8	35	0	0	5,445	25,040
計	63,878	304,722	21,661	118,129	29,585	231,222	8,592	41,380	13,112	69,617	29,062	182,863	814	2,779	1,603	5,288	535	2,623	168,842	958,623
旧地区割合	88.3%	90.4%	64.2%	60.1%	39.6%	32.6%	46.9%	42.1%	66.0%	61.8%	47.6%	47.8%	74.6%	80.6%	78.7%	80.0%	92.9%	97.4%		

(5)個人貸出人数

①個人貸出人数(館別・登録種別)

(人)

	計	長浜	浅井	びわ	虎姫	湖北	高月	木之本	余呉	西浅井
市民	163,946	60,648	20,892	29,118	8,451	13,020	28,869	810	1,603	535
通勤通学	1,402	963	45	189	92	5	104	4	0	0
米原市	3,494	2,267	724	278	49	87	89	0	0	0
合計	168,842	63,878	21,661	29,585	8,592	13,112	29,062	814	1,603	535

※団体への貸出人数は、「個人貸出人数」に含まない

②個人貸出人数(館別・月別)

(人)

	計	長浜	浅井	びわ	虎姫	湖北	高月	木之本	余呉	西浅井
4月	14,028	5,294	1,711	2,498	686	1,078	2,538	68	122	33
5月	14,763	5,627	2,032	2,520	753	1,094	2,546	44	119	28
6月	14,184	5,382	2,026	2,417	691	1,166	2,263	65	134	40
7月	16,248	6,026	2,044	2,937	860	1,280	2,793	61	198	49
8月	15,809	6,137	1,843	2,710	824	1,237	2,764	84	153	57
9月	14,048	5,431	1,725	2,562	663	1,054	2,388	68	112	45
10月	15,066	5,739	2,070	2,467	729	1,156	2,654	66	134	51
11月	13,394	5,080	1,799	2,285	732	955	2,286	83	129	45
12月	12,778	4,810	1,509	2,218	742	948	2,300	61	133	57
1月	13,091	4,806	1,699	2,513	625	1,048	2,170	58	126	46
2月	11,854	4,522	1,490	1,963	620	998	2,045	72	103	41
3月	13,579	5,024	1,713	2,495	667	1,098	2,315	84	140	43
合計	168,842	63,878	21,661	29,585	8,592	13,112	29,062	814	1,603	535

③個人貸出人数(館別・曜日別)

(人)

	計	長浜	浅井	びわ	虎姫	湖北	高月	木之本	余呉	西浅井
月曜日	27,046	10,010	4,347	4,341	1,342	2,303	4,344	137	222	0
火曜日	15,589	9,134	61	94	1,546	0	4,176	222	245	111
水曜日	14,314	7,341	140	3,314	0	0	2,999	215	205	100
木曜日	12,555	677	4,061	4,499	0	2,586	368	108	160	96
金曜日	28,831	11,308	3,368	4,834	1,576	2,299	4,990	132	235	89
土曜日	35,707	13,299	4,780	6,005	2,052	2,920	6,138	0	397	116
日曜日	34,800	12,109	4,904	6,498	2,076	3,004	6,047	0	139	23
合計	168,842	63,878	21,661	29,585	8,592	13,112	29,062	814	1,603	535

※毎月最終水曜日は全館休館 ※網かけは定例の休館日

※長浜・浅井・びわ・高月は、定例の休館日が祝休日の場合は開館

④個人貸出人数(性別・年齢別)

(人)

		計	長浜	浅井	びわ	虎姫	湖北	高月	木之本	余呉	西浅井
幼児	男	3,113	1,122	790	419	84	275	358	40	22	3
	女	3,053	944	807	610	128	199	336	0	29	0
小学生	男	6,119	2,335	849	1,167	390	432	881	7	47	11
	女	9,692	3,304	1,127	2,018	468	718	1,913	14	82	48
中学生	男	1,711	518	243	406	143	112	276	0	11	2
	女	2,629	807	270	646	113	296	489	1	5	2
16歳～	男	781	400	49	180	25	35	81	0	1	10
	女	1,279	512	136	342	85	55	143	0	2	4
19歳～	男	1,129	409	152	288	45	59	174	1	1	0
	女	2,298	844	265	463	102	140	479	0	5	0
23歳～	男	1,834	589	169	485	67	139	347	0	37	1
	女	7,793	2,910	1,002	1,566	408	440	1,311	2	131	23
30代	男	4,773	1,920	650	975	158	218	822	9	17	4
	女	21,772	7,697	2,865	4,323	1,388	2,217	2,819	187	230	46
40代	男	8,028	3,573	758	1,464	397	621	1,155	10	20	30
	女	24,645	9,366	2,887	4,378	1,276	1,884	4,342	77	270	165
50代	男	6,895	2,922	751	1,157	477	336	1,130	57	27	38
	女	14,183	5,399	1,817	2,560	611	1,154	2,445	87	86	24
60代	男	13,269	4,901	1,972	2,104	645	979	2,440	102	83	43
	女	15,804	5,849	2,222	2,095	838	1,469	3,059	46	169	57
70代以上	男	10,463	4,899	1,185	996	452	663	2,007	29	210	22
	女	7,626	2,658	695	943	292	671	2,055	145	118	2
合計	男	58,115	23,588	7,568	9,641	2,883	3,869	9,671	255	476	164
	女	110,727	40,290	14,093	19,944	5,709	9,243	19,391	559	1,127	371
	合計	168,842	63,878	21,661	29,585	8,592	13,112	29,062	814	1,603	535

⑤個人貸出人数(時間帯別)

(人)

	計	長浜	浅井	びわ	虎姫	湖北	高月	木之本	余呉	西浅井
～10時	2,025	1,701						76	176	72
10～11時	20,296	7,493	2,957	2,930	1,080	1,537	3,907	114	227	51
11～12時	23,359	8,089	3,395	4,128	1,146	1,938	4,260	94	239	70
12～13時	14,413	5,076	1,716	2,585	905	1,222	2,540	95	220	54
13～14時	14,997	5,537	2,030	2,551	786	1,164	2,654	87	145	43
14～15時	19,673	7,015	2,685	3,654	983	1,606	3,393	97	180	60
15～16時	21,734	7,718	2,899	3,961	1,079	1,812	3,875	131	182	77
16～17時	22,224	8,096	2,925	3,962	1,151	1,756	3,979	89	186	80
17～18時	23,660	8,459	3,054	4,047	1,462	2,077	4,454	31	48	28
18～19時	5,907	4,694		1,213						
19～20時	554			554						
	168,842	63,878	21,661	29,585	8,592	13,112	29,062	814	1,603	535

※長浜は土日祝日のみ9時～18時開館 ※びわは金曜日のみ20時まで開館

⑥地区別・年齢別実利用者数

(人)

年齢 地区	人口	幼児	小学生	中学生	16～	19～	23～	30代	40代	50代	60代	70以上	合計	実利用率
長浜	61,508	373	1,259	355	180	283	525	1,334	1,346	830	890	655	8,030	13.1%
浅井	13,138	189	314	115	65	78	134	293	292	212	299	131	2,122	16.2%
びわ	6,916	52	177	74	46	49	89	202	219	165	207	101	1,381	20.0%
虎姫	5,098	16	122	55	24	32	56	80	101	73	115	67	741	14.5%
湖北	8,646	51	181	99	48	49	111	280	254	201	233	138	1,645	19.0%
高月	9,849	74	274	96	44	62	112	272	254	188	304	195	1,875	19.0%
木之本	7,277	18	68	32	16	30	68	119	135	109	134	82	811	11.1%
余呉	3,244	10	39	12	4	11	25	45	39	39	46	31	301	9.3%
西浅井	4,072	8	61	14	11	13	24	52	70	35	45	11	344	8.4%
計	119,748	791	2,495	852	438	607	1,144	2,677	2,710	1,852	2,273	1,411	17,250	14.4%

(6) 団体貸出

①登録団体数(団体区分別)

計	一般団体	企業団体	公的機関	学童保育	園学校
526	43	19	47	24	393

②団体貸出冊数(貸出館別)

(冊)

計	長浜	浅井	びわ	虎姫	湖北	高月	木之本	余呉	西浅井
27,183	7,326	5,135	6,292	1,345	2,405	4,613	18	19	30

③団体貸出冊数(団体区分別)

(冊)

計	一般団体	企業団体	公的機関	学童保育	園学校
27,183	2,543	323	1,487	11,285	11,545

④団体貸出 利用団体数(貸出館別)

計	長浜	浅井	びわ	虎姫	湖北	高月	木之本	余呉	西浅井
1,357	290	231	279	93	156	290	3	13	2

⑤団体貸出 利用団体数(団体区分別)

計	一般団体	企業団体	公的機関	学童保育	園学校
1,357	244	24	143	287	659

団体区分

区分	条件等
一般団体	ボランティア団体、サークル団体(非営利・本や読書に関する活動)
企業団体	企業・医院、高齢者福祉施設等(読書環境整備・調査研究)
公的機関	公民館、総合病院、社会福祉協議会、子育て支援センター等
学童保育	放課後児童クラブ

※いずれも、施設所在地または活動拠点が市内であること

(7) 予約・リクエスト

① 予約・リクエスト件数(受付館別・資料種別)

(件)

	計	長浜	浅井	びわ	虎姫	湖北	高月	木之本	余呉	西浅井	OPAC
一般	93,744	18,955	4,225	9,128	2,573	2,373	7,622	86	597	8	48,177
児童	26,873	5,450	1,310	1,640	490	786	1,337	8	65	5	15,782
ハンディ※1	63	53	0	0	0	0	1	0	0	0	9
コミック	13,876	4,131	761	3,554	306	333	2,341	0	21	0	2,429
雑誌	14,326	2,266	841	744	425	368	1,312	29	24	2	8,315
音響	513	95	1	33	7	12	15	0	0	0	350
小計	149,395	30,950	7,138	15,099	3,801	3,872	12,628	123	707	15	75,062
未所蔵(借受)※2	1,839	992	163	93	53	85	447	0	6	0	
合計	151,234	31,942	7,301	15,192	3,854	3,957	13,075	123	713	15	75,062

・在架予約も含む

※1 ハンディとは、点字資料や音訳資料など

※2 未所蔵(借受)は、館内閲覧やセットで1冊扱い等あるため、必ずしも相互貸借の借受冊数と一致しない

② 予約件数(登録種別)

市民	144,095	(件)
通勤通学	1,878	
米原市	5,261	
合計	151,234	

③ 予約件数(方法別)

カウンター	70,829	(件)
Web	75,062	
館内OPAC	5,343	
合計	151,234	

(8) 相互貸借(市外の図書館との貸借冊数)

(冊)

	計	長浜	浅井	びわ	虎姫	湖北	高月
県立図書館へ	169	59	13	22	9	21	45
県内図書館へ	1,731	311	226	421	115	182	476
県内大学図書館へ	29	14	0	2	1	1	12
県外図書館へ	53	25	1	6	1	2	18
貸出計	1,982	409	240	451	126	206	551
県立図書館から	1,308						
県内図書館から	489						
県内大学図書館から	1						
県外図書館から	171						
借受計	1,969						

(9) レファレンス受付件数

(件)

合計	内、完了	回答率	長浜	浅井	びわ	虎姫	湖北	高月
162	158	97.5%	43	26	28	17	24	24

(10)市内物流冊数

(冊)

	長浜へ	浅井へ	びわへ	虎姫へ	湖北へ	高月へ	木之本へ	余呉へ	西浅井へ	計
長浜から		22,230	48,205	10,923	11,994	26,785	901	1,144	783	122,965
浅井から	19,500		13,786	6,741	5,342	11,069	375	413	274	57,500
びわから	34,926	12,476		7,371	10,528	26,276	341	600	284	92,802
虎姫から	9,841	6,410	8,776		2,962	5,071	167	173	98	33,498
湖北から	11,442	5,250	12,723	2,831		12,156	193	341	223	45,159
高月から	25,014	10,724	27,177	4,718	10,934		594	1,081	615	80,857
木之本から	863	384	351	169	203	793		124	36	2,923
余呉から	1,159	398	585	168	447	1,403	136		59	4,355
西浅井から	782	289	364	97	234	1,003	75	49		2,893
計	103,527	58,161	111,967	33,018	42,644	84,556	2,782	3,925	2,372	442,952

※図書館から図書室への物流、図書室から図書館への物流は一旦高月で集約する

(11)資料複写件数・枚数

	計	長浜	浅井	びわ	虎姫	湖北	高月	
館内	1,409	733	138	201	86	91	160	件
	6,902	4,066	539	812	568	284	633	枚
市外複写 依頼※	10	6	0	0	0	2	2	件

※市外の図書館等の資料を文献複写依頼した件数

(12)視聴覚資料 館内利用件数

(件)

	計	長浜	浅井	びわ	湖北
CD・テープ	263	12	68	166	17
DVD・ビデオ	730			376	354

(13)館内インターネット端末利用件数

	計	長浜	浅井	びわ	虎姫	湖北	高月	
端末数	15	4	2	3	2	2	2	台
件数	2,921	1,556	202	577	135	253	198	件

(14)ホームページ閲覧回数

453,684 回

10. 蔵書

(1) 蔵書冊数 ※図書のみ (冊)

計	長浜	浅井	びわ	虎姫	湖北	高月	木之本	余呉	西浅井
1,002,165	269,262	144,066	167,649	86,804	88,016	191,945	11,587	27,918	14,918

デジター図書

所蔵館	冊数
びわ	151

※蔵書冊数の内数

(2) 受入れ図書冊数(館別・理由別) (冊)

種別	計	長浜	浅井	びわ	虎姫	湖北	高月	木之本	余呉	西浅井
購入	16,378	4,081	2,472	3,781	1,096	1,646	2,844	143	154	161
寄贈	3,149	1,272	231	514	203	322	514	22	47	24
弁償	164	46	27	34	6	17	33	0	0	1
その他	301	284	1	2	10	2	2	0	0	0
移管	8,049	3,460	312	1,527	297	216	1,866	37	255	79
計	28,041	9,143	3,043	5,858	1,612	2,203	5,259	202	456	265

(3) 除籍冊数 (冊)

種別	計	長浜	浅井	びわ	虎姫	湖北	高月	木之本	余呉	西浅井
図書	12,819	3,485	1,001	1,919	2,153	874	3,362	4	12	9
雑誌	6,911	1,506	1,347	1,625	624	614	1,195	0	0	0
計	19,730	4,991	2,348	3,544	2,777	1,488	4,557	4	12	9

11. 数字で見る推移(H22年の市町合併以降)

(1)開館日数

(日)

年度	平均	長浜	浅井	びわ	虎姫	湖北	高月
H22	276	296	296	296	257	256	257
H23	276	294	296	294	257	256	257
H24	267	292	253	290	236	236	292
H25	267	292	253	292	237	237	292
H26	267	292	256	293	236	238	292
H27	271	294	258	297	238	242	294
H28	271	296	256	291	244	241	296

(2)入館者数

(人)

年度	計	長浜	浅井	びわ
H22	300,489	150,763	78,343	71,383
H23	302,643	147,725	85,828	69,090
H24	276,268	142,644	63,960	69,664
H25	266,396	138,633	57,150	70,613
H26	256,621	136,899	52,112	67,610
H27	261,197	137,638	53,346	68,213
H28	251,890	134,965	54,281	62,644

(3)登録者数

(人) (%)

年度	新規登録者	登録者数	実利用者	内、市民	長浜市人口	登録率
H23	4,484	26,119	19,361	19,062	124,695	15.3
H24	3,770	34,889	19,872	19,669	123,335	15.9
H25	3,043	37,066	19,773	19,317	122,310	15.8
H26	2,499	39,414	19,007	18,587	121,532	15.3
H27	5,713	42,274	17,637	17,006	120,595	14.1
H28	2,344	42,255	17,713	17,250	119,748	14.4

(4)個人貸出人数

(人)

年度	計	長浜	浅井	びわ	虎姫	湖北	高月	木之本	余呉	西浅井
H22	174,677	62,871	26,924	29,262	8,935	18,085	28,600			
H23	176,130	63,011	27,001	30,102	10,583	17,178	27,944	74	180	57
H24	176,609	62,597	24,957	31,945	10,065	15,316	29,651	499	1,021	558
H25	172,424	61,655	23,263	32,087	9,587	14,684	29,032	490	988	638
H26	166,831	61,556	21,172	30,535	8,332	13,934	29,064	691	1,010	537
H27	169,012	64,001	21,024	30,581	8,009	13,909	29,059	589	1,300	540
H28	168,842	63,878	21,661	29,585	8,592	13,112	29,062	814	1,603	535

(5)個人貸出冊数

(冊)

年度	計	長浜	浅井	びわ	虎姫	湖北	高月	木之本	余呉	西浅井
H12	852,752	260,000	88,815	104,410	43,020	3,316	353,191			
H13	916,513	262,229	78,455	127,948	40,148	78,652	329,081			
H14	1,008,509	250,094	82,779	192,993	48,915	83,790	349,938			
H15	1,089,897	259,861	93,019	245,557	41,261	90,251	359,948			
H16	1,112,532	282,063	90,472	254,249	38,897	102,512	344,339			
H17	1,030,750	285,399	91,255	237,742	35,895	103,259	277,200			
H18	997,296	268,735	104,147	224,504	41,412	113,562	244,936			
H19	1,034,129	287,088	117,236	237,114	44,090	106,334	242,267			
H20	1,068,655	308,528	138,174	233,876	41,554	115,093	231,430			
H21	1,100,673	320,588	154,589	237,325	40,745	111,912	235,514			
H22	1,075,659	319,436	149,990	249,480	41,793	94,114	220,846			
H23	1,083,474	318,314	152,783	262,138	52,237	88,518	208,652	203	504	125
H24	1,090,021	314,701	145,513	268,860	49,670	83,242	220,593	1,671	3,466	2,305
H25	1,051,471	309,588	135,351	262,559	47,013	80,328	208,620	1,566	3,085	3,361
H26	1,000,244	306,284	123,882	245,650	40,534	75,104	200,143	2,576	3,268	2,803
H27	998,638	310,232	120,775	248,453	38,668	74,496	196,150	2,325	4,474	3,065
H28	958,623	304,722	118,129	231,222	41,380	69,617	182,863	2,779	5,288	2,623

※13年7月 旧長浜・浅井・びわ・虎姫・湖北と山東町との広域利用開始

※18年2月13日1市2町(長浜市・浅井町・びわ町)合併

※21年1月システム統合

※21年まで湖北図書館は団体貸出冊数を含む

※22年1月1日1市6町(長浜市・虎姫町・湖北町・高月町・木之本町・余呉町・西浅井町)合併

※23年1月システム統合

※24年4月開館時間減

※28年1月システム更新

※網掛け部分は「市立」、白地は「町立」

(6) 団体貸出

① 団体貸出冊数(館別)

(冊)

年度	計	長浜	浅井	びわ	虎姫	湖北	高月	木之本	余呉	西浅井
H25	22,586	4,708	3,478	4,475	1,959	3,231	4,559	2	0	174
H26	26,844	6,651	5,602	6,085	957	2,893	4,501	1	7	147
H27	31,671	8,532	4,905	8,609	1,740	2,450	5,242	0	10	183
H28	27,183	7,326	5,135	6,292	1,345	2,405	4,613	18	19	30

② 団体貸出冊数(団体区分別)

(冊)

年度	計	一般団体	企業団体	公的機関	学童保育	園学校
H25	22,586	—	—	—	—	—
H26	26,844	1,905	305	2,690	11,541	10,403
H27	31,671	2,369	296	2,858	13,412	12,736
H28	27,183	2,543	323	1,487	11,285	11,545

③ 団体貸出団体数(団体区分別)

(冊)

年度	計	一般団体	企業団体	公的機関	学童保育	園学校
H26	1,273	148	57	151	247	670
H27	1,410	156	26	208	320	700
H28	1,357	244	24	143	287	659

④ 実利用団体数

年度	全館計
H25	205
H26	330
H27	387
H28	250

⑤ 登録団体数(団体区分別)

年度	計	一般団体	企業団体	公的機関	学童保育	園学校
H28	526	43	19	47	24	393

(7) 年度末蔵書冊数(音響・映像・雑誌を含まない)

(冊)

年度	計	長浜	浅井	びわ	虎姫	湖北	高月	木之本	余呉	西浅井
H22	889,017	236,035	136,976	144,869	84,538	81,894	204,705			
H23	902,105	241,202	135,091	149,376	85,565	83,568	207,303			
H24	963,670	246,121	136,799	155,368	86,234	85,173	205,407	10,340	26,728	11,500
H25	963,558	251,431	137,181	158,595	85,775	84,965	193,249	10,914	27,117	14,331
H26	972,414	258,909	139,815	160,824	86,592	85,156	188,329	11,169	27,187	14,433
H27	986,943	263,604	142,024	163,710	87,345	86,687	190,048	11,389	27,474	14,662
H28	1,002,165	269,262	144,066	167,649	86,804	88,016	191,945	11,587	27,918	14,918

(8) 受入れ冊数(音響・映像・雑誌を含まない)

(冊)

年度	計	長浜	浅井	びわ	虎姫	湖北	高月	木之本	余呉	西浅井
H22	27,588	6,043	4,346	6,209	2,391	2,579	6,020			
H23	40,893	6,838	3,335	6,254	2,651	2,363	7,384	6,665	5,269	134
H24	62,405	11,954	3,034	6,178	1,617	2,361	6,385	180	20,163	10,533
H25	29,122	6,018	2,872	6,163	1,779	2,663	5,832	574	389	2,832
H26	21,462	5,611	2,294	5,409	1,322	1,603	4,613	210	228	172
H27	19,317	5,633	2,522	3,779	1,688	1,765	3,172	241	291	226
H28	28,041	9,143	3,043	5,858	1,612	2,203	5,259	202	456	265

(9) 除籍冊数(音響・映像・雑誌を含まない)

(冊)

年度	計	長浜	浅井	びわ	虎姫	湖北	高月	木之本	余呉	西浅井
H22	30,126	2,461	4,579	2,833	1,726	3,887	14,640			
H23	14,960	7,192	1,652	1,415	1,114	595	2,992			
H24	13,643	1,514	4,894	518	1,458	850	4,409			
H25	29,233	708	2,490	2,936	2,238	2,871	17,990			
H26	15,378	1,867	340	3,180	505	1,412	8,074			
H27	17,962	3,102	1,239	3,725	849	926	8,121			
H28	12,819	3,485	1,001	1,919	2,153	874	3,362	4	12	9

(10) 予約リクエスト件数(受付館別)

(冊)

年度	計	長浜	浅井	びわ	虎姫	湖北	高月	木之本	余呉	西浅井	OPAC
H22	78,028	38,644	9,862	11,653	4,196	5,394	8,279				
H23	111,286	46,920	13,601	16,003	9,731	9,775	14,497	196	424	139	
H24	128,160	54,866	13,492	21,325	9,182	10,019	16,986	569	878	843	
H25	144,355	61,316	13,673	26,652	9,830	10,492	18,863	489	895	2,145	
H26	139,900	62,510	13,460	24,531	7,752	9,218	19,350	892	1,107	1,080	
H27	127,263	57,085	12,162	22,260	6,888	7,959	18,323	880	1,102	604	
H28	151,234	31,942	7,301	15,192	3,854	3,957	13,075	123	713	15	75,062

(11)レファレンス受付件数

(件)

年度	計	内、完了	回答率	長浜	浅井	びわ	虎姫	湖北	高月
H23	187	133	71%						
H24	243	227	93%	71	38	27	38	31	38
H25	270	244	90.4%	67	40	71	20	43	29
H26	249	236	94.8%	75	34	62	10	31	37
H27	171	140	81.9%	53	30	37	11	17	23
H28	162	158	97.5%	43	26	28	17	24	24

(12)資料複写枚数(館内資料)

(枚)

年度	計	長浜	浅井	びわ	虎姫	湖北	高月
H22	10,690	6,762	1,192	789	441	423	1,083
H23	7,546	3,985	838	1,310	290	467	656
H24	8,396	4,567	1,055	1,410	314	221	829
H25	6,921	4,278	602	868	330	209	634
H26	6,961	4,471	501	675	217	298	799
H27	8,469	5,250	582	768	228	596	1,045
H28	6,902	4,066	539	812	568	284	633

(13)音響資料 館内利用件数

(件)

年度	計	長浜	浅井	びわ	虎姫	湖北	高月
H22	407	68	108	120		111	
H23	468	154	117	115		82	
H24	307	47	79	120		61	
H25	449	31	152	222		44	
H26	519	15	145	308		51	
H27	465	3	120	277		65	
H28	263	12	68	166		17	

※長浜の音響資料再生機は平成27年12月に故障。平成28年9月からサービスを再開している。

(14)映像資料 館内利用件数

(件)

年度	計	長浜	浅井	びわ	虎姫	湖北	高月
H22	1,544			535		1,009	
H23	1,382			442		940	
H24	1,193			446		747	
H25	1,346			622		724	
H26	815			358		457	
H27	812			359		453	
H28	730			376		354	

(15)館内インターネット端末利用件数

(件)

年度	計	長浜	浅井	びわ	虎姫	湖北	高月
H22	5,548	1,844	993	412	1,011	877	411
H23	5,476	2,048	974	633	753	509	559
H24	4,133	1,752	521	613	671	423	153
H25	2,260	1,037	249	304	421	227	22
H26	2,013	1,086	226	207	249	109	136
H27	2,631	1,508	248	296	211	215	153
H28	2,921	1,556	202	577	135	253	198

(16)ホームページ閲覧回数

(件)

年度	計
H22	1,531,283
H23	2,015,787
H24	2,427,521
H25	2,614,736
H26	6,181,984
H27	3,261,040
H28	453,684

※以前の図書館システムのアクセス統計で調べたアクセス数(A)

※4月から12月の(A)と1月から3月のgoogleアナリティクスで調べたページビュー数を足した数

※googleアナリティクスで調べたページビュー数

(17)相互貸借

①市外図書館への貸出

(冊)

	年度	計	長浜	浅井	びわ	虎姫	湖北	高月
滋賀県立図書館	H22	169	39	48	28	3	27	24
	H23	190	31	30	60	18	18	33
	H24	130	35	15	26	13	13	28
	H25	147	41	14	26	10	9	47
	H26	250	62	19	67	16	23	63
	H27	182	55	15	40	13	21	38
	H28	169	59	13	22	9	21	45
県内図書館	H22	1,480	328	186	316	6	192	452
	H23	1,511	388	127	378	148	180	290
	H24	1,485	279	156	364	168	145	373
	H25	1,701	325	185	360	430	132	269
	H26	2,207	406	144	563	443	193	458
	H27	1,725	311	168	501	130	189	426
H28	1,731	311	226	421	115	182	476	
県内大学図書館	H28	29	14	0	2	1	1	12
県外図書館	H22	35	26	1	2	1	0	5
	H23	35	21	0	2	3	0	9
	H24	42	25	1	4	4	0	8
	H25	47	3	4	7	3	0	30
	H26	57	12	0	7	1	6	31
	H27	46	4	2	6	4	0	30
	H28	53	25	1	6	1	2	18
合計	H22	1,684	393	235	346	10	219	481
	H23	1,736	440	157	440	169	198	332
	H24	1,657	339	172	394	185	158	409
	H25	1,895	369	203	393	443	141	346
	H26	2,514	480	163	637	460	222	552
	H27	1,953	370	185	547	147	210	494
	H28	1,982	409	240	451	126	205	551

②市外図書館からの借入

(冊)

	年度	計
滋賀県立図書館	H22	2,592
	H23	2,278
	H24	1,924
	H25	1,805
	H26	1,723
	H27	1,556
	H28	1,308
県内図書館	H22	1,517
	H23	703
	H24	920
	H25	663
	H26	876
	H27	536
H28	489	
県内大学図書館	H28	1
県外図書館	H22	137
	H23	168
	H24	152
	H25	142
	H26	185
	H27	174
	H28	171
合計	H22	4,246
	H23	3,149
	H24	2,996
	H25	2,610
	H26	2,784
	H27	2,326
	H28	1,969

③市内館間物流冊数

(冊)

年度	計
H22	155,528
H23	245,271
H24	295,506
H25	324,520
H26	325,066
H27	369,267
H28	442,952

(18) 資料費関連

①個人貸出冊数と資料費

②開館年月と資料費内訳

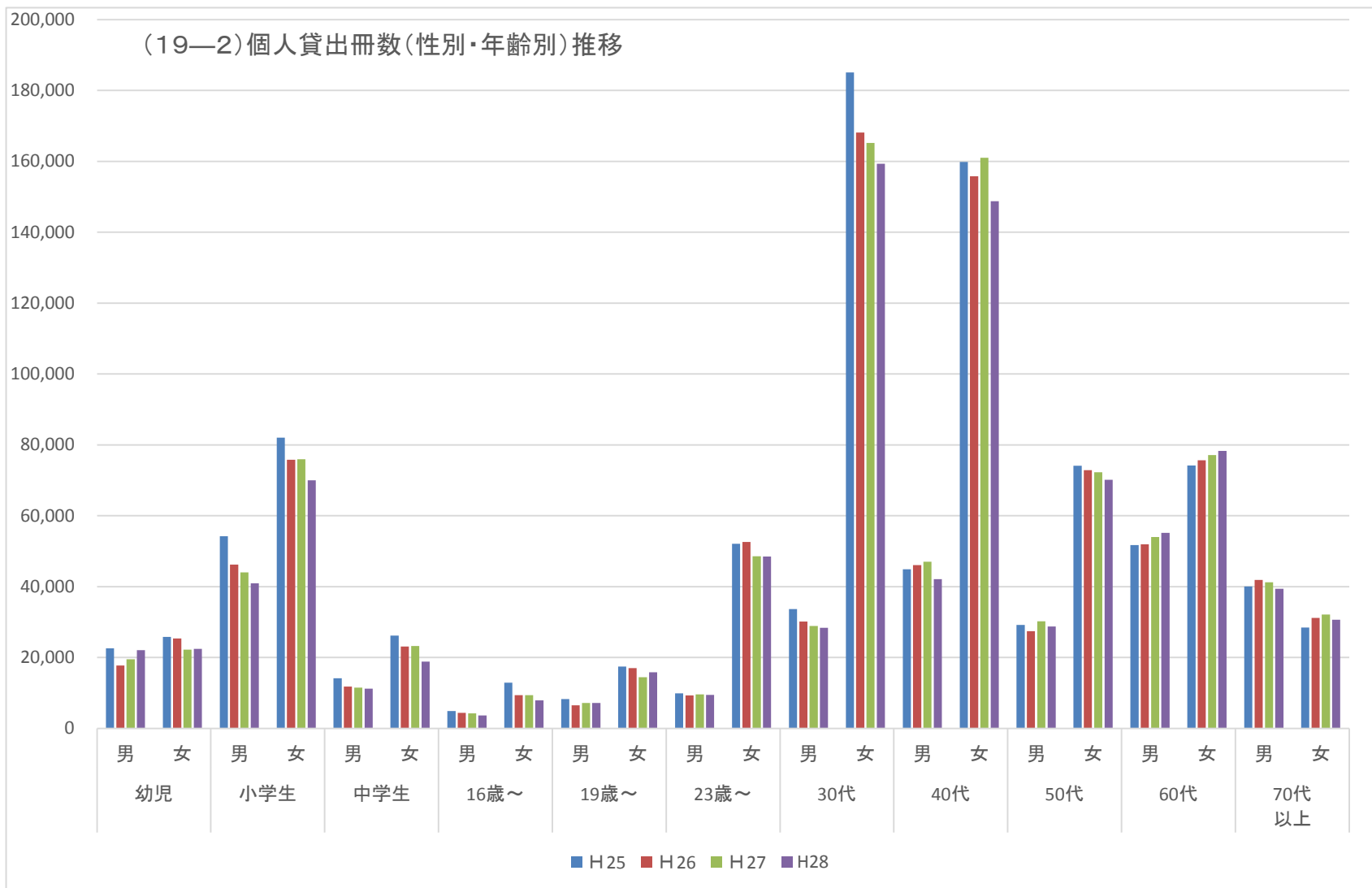
(千円)

	年度	貸出冊数(冊)	資料費(千円)	年度	開館年月と資料費内訳					
					長浜 S58.3	浅井 H7.3	びわ H11.8	虎姫 H8.6	湖北 H13.3	高月 H5.4
2000	H12	852,752	117,837	H12	16,463	13,196	15,300	9,466	47,588	15,824
2001	H13	916,513	78,964	H13	16,404	12,325	15,500	8,166	11,040	15,529
2002	H14	1,008,509	77,274	H14	16,310	11,086	15,619	7,341	11,517	15,401
2003	H15	1,089,897	70,432	H15	15,703	11,302	14,997	6,747	11,582	10,101
2004	H16	1,112,532	57,474	H16	15,394	9,005	10,550	6,713	10,011	5,801
2005	H17	1,030,750	50,949	H17	13,268	9,184	10,433	6,665	8,133	3,266
2006	H18	997,296	50,073	H18	13,978	8,465	9,346	6,657	7,769	3,858
2007	H19	1,034,129	52,236	H19	29,590			6,653	8,133	7,860
2008	H20	1,068,655	49,282	H20	26,554			6,653	8,250	7,825
2009	H21	1,100,673	38,754	H21	9,954	7,155	5,794	5,157	6,053	4,641
2010	H22	1,075,659	40,597	H22						
2011	H23	1,083,474	33,515	H23						
2012	H24	1,090,021	33,371	H24						
2013	H25	1,051,471	38,922	H25						
2014	H26	1,000,244	32,815	H26						
2015	H27	998,638	33,350	H27						
2016	H28	958,623	34,043	H28						

※網掛け部分は「市立」、白地は「町立」

(19-1) 個人貸出冊数(性別・年齢別)推移

		H25	H26	H27	H28	(冊)
幼児	男	22,546	17,744	19,516	22,026	
	女	25,767	25,367	22,227	22,438	
小学生	男	54,185	46,186	43,992	40,922	
	女	82,043	75,772	75,966	70,012	
中学生	男	14,166	11,762	11,454	11,207	
	女	26,201	23,071	23,234	18,830	
16歳～	男	4,865	4,405	4,215	3,650	
	女	12,919	9,353	9,330	7,890	
19歳～	男	8,237	6,486	7,152	7,193	
	女	17,428	17,024	14,462	15,804	
23歳～	男	9,887	9,323	9,554	9,433	
	女	52,104	52,587	48,576	48,482	
30代	男	33,643	30,131	28,911	28,371	
	女	185,101	168,140	165,162	159,312	
40代	男	44,892	46,077	47,000	42,109	
	女	159,826	155,829	161,001	148,736	
50代	男	29,203	27,436	30,196	28,705	
	女	74,110	72,866	72,262	70,120	
60代	男	51,722	51,960	53,956	55,139	
	女	74,171	75,641	77,106	78,256	
70代 以上	男	40,044	41,900	41,242	39,360	
	女	28,411	31,184	32,124	30,628	
合計	男	313,390	293,410	297,188	288,115	
	女	738,081	706,834	701,450	670,508	
	計	1,051,471	1,000,244	998,638	958,623	



12.事業

(1)事業各種

①一般向け行事

内容	回数	開催日	参加人数	会場
名画サロン※	12	毎月10日	255	長浜
名画サロン※	4	4/23,7/23,10/23,1/22	47	高月
共催事業;放送大学地域巡回教育講座 「古典文学と近江」吉川栄治氏	1	6/25	13	長浜

※それぞれ1回ずつバリアフリー映画を上映(長浜10/10:うち37人・高月10/23:うち10人)

②知の講座

内容・講師	開催日	参加人数	会場
「悪徳商法にだまされないで」 山本尚子氏(県消費生活センター)	11/8	10	長浜
「ベジフルパワーで豊かな食生活を」 藤岡いづみ氏(野菜ソムリエ)	11/19	10	長浜
「がんとうまくつきあうために」 山岸美紀氏(市立長浜病院がん相談支援センター)	11/27	6	長浜
	合計	26	

③出前講座

内容	回数	参加人数
図書館の達人(主催:市民活躍課「行政出前講座」)	1	58
絵本の読み聞かせについて(主催:図書館)	13	321
おはなし会(主催:図書館)	3	67
	合計	446

④しょうがい者サービス

内容	点数	回数	のべ人数	実利用者数
郵送貸出(視覚しょうがい者対象)	128	—	71	8
ゆうメール(視覚以外の心身しょうがい者対象)	58	—	17	2
対面朗読(視覚しょうがい者対象)	—	15	45	5
音訳ボランティア養成講座(中級)受講者数	—	10	14	
音訳ボランティアスキルアップ研修会	—	10	75	
病院おはなし会	—	12	64	
重症心身障害者通所施設「えがお」来館おはなし会	—	10	※102	

※介助者含む(当事者はのべ50人)

⑤情報誌の発行

内容	刊行頻度	回数	対象
〇月のとしょかん	1回/月	12	全利用者
としょかんワクワクだより	不定期	3	小学生
レファレンス通信 第27・28号	不定期	2	一般
園向け利用案内を全園(38園)に配付	不定期	1	保育者

⑥展示・施設利用等

開催期間	内容	会場
3/14～5/18	特別陳列「富田人形」※	びわ
4/1～4/16	長浜曳山まつり展※	長浜
4/17～5/15	紹介します！人気の本※	6館
6/3～7/3	御館切り絵同好会 切り絵展	浅井
6/10～7/6	教科書展示会	長浜
7/16～8/29	夏休みおすすめ本コーナー「ナツドク～2016～本と友だちになろう」※	6館
7/16～9/9	長浜城H-1グランプリ共催 「わたしたちのふるさと・ながはまの歴史がわかる本」	6館
7/25～8/2	統計グラフコンクール優秀作品展	長浜
8/4～8/19	統計グラフコンクール優秀作品展	びわ
10/15～11/1	観音の里「平和と鎮魂の祈り」展	高月
10/27～11/7	ユネスコ「絵で伝えよう！わたしのまちのたからもの」絵画展	浅井
11/15～11/21	ユネスコ「絵で伝えよう！わたしのまちのたからもの」絵画展	高月
12/2～12/27	「あの時、何を売っていた？～折り込みチラシで振り返る23年」展※	高月
12/16～1/16	本でふりかえる展2016※	浅井
2/3～2/12	がんを知ろう展示会	浅井
2/25～3/5	びわ中学校卒業制作展	びわ
3/3～3/15	長浜南中学校家庭部制作作品展	長浜

※印は、市立図書館主催の企画展示

⑦リサイクルブックフェア

	開催期間	供した冊数	会場
		利用された冊数	
第1回	平成28年9月17日～ 10月3日	12,481冊	浅井
		7,785冊	
第2回	平成28年12月5日～ 12月17日	10,352冊	虎姫
		8,484冊	

⑧インターンシップ受入

滋賀文教短期大学1回生 7人	8/10～8/17
----------------	-----------

⑨ピックアップコーナー

季節や時事に合わせた本を集めたコーナーを各館に設けています

		上旬テーマ	下旬テーマ
4月	全館	司馬遼太郎没後20周年シンポジウム(4/1~4/23)	
	長浜	司馬遼太郎特集「今、司馬遼太郎を知る」	
	浅井	ふわふわまるまる 可愛いもの集めてみました！／手作りに挑戦！	
		司馬遼太郎シンポジウム	
	びわ	司馬遼太郎特集	おでかけBOOK
	虎姫	春、青空の下、みんなでごはん／がんばろう、熊本 We are all together	
	湖北	司馬遼太郎特集	おいでやす塚本やすしさん
高月	司馬遼太郎シンポジウム		
5月	長浜	花を楽しむ／おかあさん	体幹をきたえる！
	浅井	お弁当！／登山を楽しもう	ガーデニング／ 体を絞ろう！筋トレ&ランニング
		本屋大賞作家	
	びわ	おでかけBOOK	5月は図書館振興の月
	虎姫	体を整える／新緑の季節～「みどり」を感じる	保存食づくりに挑戦！／伊勢志摩サミット
	湖北	図書館振興の月	
高月	お金あれこれ	ストレス	
6月	長浜	時を感じる	お家で楽しむ！
	浅井	コミックエッセイ特集／ 体を絞ろう！筋トレ&ランニング	夏の体調管理／ ビジネスのスキルアップしてみませんか。
		雨の日を楽しむ本	
	虎姫	ガーデニング／健康なからだをつくるために	菌の本／今年の夏はどこ行く？
	湖北	雨の日の過ごし方	父と家族
	高月	お父さん、カッコいい！	空模様
7月	長浜	イスラム教	夏に食べたい！
	浅井	夏でもニット／お遍路特集	夏を元気に過ごすためのスタミナ料理／ 第155回芥川賞・直木賞 候補作
		夏のおでかけどこいこう	
	びわ	今年の夏はどこに行く？	海VS山どっち派！？
	虎姫	キラキラ☆夏の装いに役立つモノ、手作りしてみませんか？／ 懐かしい・レトロ 古き良きものに触れる	夏の元気は食事から／怖い話集めました
	湖北	異常気象と天気	早期発見 健診を受けよう
高月	海	夏が来た！	
8月	長浜	不思議な世界へご招待	伊吹山
	浅井	キラキラ☆夏の装いに役立つモノ、手作りしてみませんか？／リオ・オリンピックで熱くなれ	ひんやり！で夏をのりきろう！／山の本
		4年に一度のスポーツの祭典を楽しもう！	
	虎姫	夏の風物詩いろいろ／海へ行こう	実写化作品／涼しい風、熱い風を求めて
	湖北	スッキリ！サッパリ！快適に過ごす夏	怖い話いかがですか？
	高月	戦争を語り継ぐ	いい汗、かいてますか
9月	長浜	災害 備えは万全ですか？	やわらかい
	浅井	長編小説にチャレンジ／ 懐かしのヒーロー&怪獣	大人向け絵本特集／防災
		良い人間関係を築くために	
	虎姫	秋の空／防災の本	秋の味覚で一杯いかが？／防災の本
	湖北	もしもの時に備える 防災・救急	電車を楽しむ
	高月	ハーブのある暮らし	電子機器を使いこなしたい！

		上旬テーマ	下旬テーマ
10月	全館	日本の祭り in ながはま(10/1～30) 知の講座(10/17～11/27)	
	長浜	日本の神様	悪徳商法にだまされないで
	浅井	手作り小物／ノンフィクション 豊かに生きる～悪徳商法・ベジフルパワー・がん	体をあたためる／音楽のある暮らし
	びわ	日本の祭り	
	虎姫	体調を崩しやすい季節の変わり目に読んでおきたい本	食欲の秋にオススメの料理／職人技 豊かに生きる～悪徳商法～
	湖北	日本の祭り	
	高月	全国の祭り 豊かに生きる～悪徳商法・ベジフルパワー・がん	
	11月	全館	知の講座(10/17～11/27)
長浜		深まる秋を楽しもう	ねこ、ネコ、猫
浅井		体をあたためる／紳士の流儀 豊かに生きる～悪徳商法・ベジフルパワー・がん～ 明治・大正・昭和の空気を感じる小説	片づけ&収納／スポーツ小説
びわ		豊かに生きる～悪徳商法・ベジフルパワー・がん～	
虎姫		食欲の秋にオススメの料理 豊かに生きる～ベジフルパワー～	大人も読みたいオススメ絵本／ アメリカの過去・現在・未来 豊かに生きる～がん～
湖北		豊かに生きる～悪徳商法・ベジフルパワー・がん～	
高月		高月小学校PTA読書の秋オススメの本 クリスマス 豊かに生きる～悪徳商法・ベジフルパワー・がん～	
12月		長浜	西年／北朝鮮人権侵害問題啓発週間
	浅井	がんばれ受験生／おいしい料理でおもてなし／世界のおすすめ観光スポット 片づけ&収納	
	びわ	寒い季節にぽかぽか温まろう	今年の漢字は「金」／迎春
	虎姫	クリスマス&お正月／年賀状	
	湖北	寒さを克服！	進んでいますか？正月準備
	高月	2016年こんなことがありました おしょうがつ	
1月	長浜	こころもからだも温めよう	
	浅井	今年こそ！／温泉 第156回直木賞・芥川賞 候補作家作品	
	びわ	平成29年(にく＝肉の本)	
	虎姫	雪／2017年今年は〇〇にチャレンジ！	
	湖北	今年、新たな挑戦始めてみませんか？	
	高月	占い	話のタネになる雑学／節分
2月	長浜	曾野綾子と三浦朱門	
	浅井	直虎と井伊一族	ディックブルーナの世界
	びわ	平成29年(にく＝肉の本)	身近なアレルギー
	虎姫	ミステリーの世界へ	チョコレート！！
	湖北	2月22日は猫の日	
	高月	医療・介護の現場から／ひなまつり	心も身体も温まろう
3月	長浜	旅立ち…そして未来へ	
	浅井	入園・入学新生活準備／春が来ました	ハレの日は着物でおめかし／ 仕事のやり方、ひとくふう
	びわ	桜を楽しむ	～出逢い 別れ～
	虎姫	鉄道／入園入学新生活準備	かんたん・おいしいお弁当／SNS
	湖北	美しい日本の春	外へ！
	高月	卒業・入学おめでとう／ 声に出して読む～音読・群読・発声の本～	でかけよう！

(2)けやきっ子プロジェクト

①児童向け定例行事

会場	定例おはなし会		季節のおはなし会	
	回数	人数	回数	人数
長浜	12	301		
浅井			4	37
びわ			4	37
虎姫				
湖北	12	87		
高月	12	99		
合計	36	487	8	74

②けやきっ子読書の日フェスティバル

内容	開催日	会場	参加人数
木製おもちゃ・布絵本で遊ぼう	4/17	浅井	38
		びわ	39
		湖北	21
すっとなんさんのおはなし会	4/17～5/17	虎姫	21
ぬいぐるみと楽しむおはなし会		高月	25
「ながはま」のおはなし会		長浜	20
この本オススメ!ビブリオバトル		長浜	5
展示「紹介します!人気の本」		6館	-
			169

③その他

内容	開催日	会場	参加人数
体験!子ども図書館員	7/26	長浜	6
	7/28	浅井	5
	7/29	びわ	6
	7/26	虎姫	4
	7/31	湖北	2
	7/31	高月	5
ナツク〜図書館員からのオススメ本2016	7/16～8/29	6館	—
しが統計キッズクイズ	7/30	長浜	5
	8/7	びわ	4
歴史の自由研究相談室(共催:長浜城歴史博物館)	7/31	長浜	3
	8/18	びわ	0
6館共通おはなし会スタンプラリー	4/2～	6館	—
けやきっ子読書カード発行	12/24～	6館	526
			5,712

新規人数
発行数

④子育て支援事業

内容	合計人数	長浜会場	高月会場
ブックスタート事業(4か月児健診時)	932	713	219
絵本読み聞かせフォローアップ(10か月児健診時)	944	730	214

人
人

内容	日程	回数	参加人数
ブックスタートボランティア養成講座	1/20、1/23、1/26	3	5

内容	長浜	浅井	びわ	虎姫	湖北	高月	合計
はぐはぐおはなし会	558	208	184	114	156	170	1,390
(回数)	12	12	12	12	12	12	72
赤ちゃんタイム(回数)		51	50				101

人
回
回

※はぐはぐおはなし会とは、0歳児を中心とした赤ちゃん向けのおはなし会。絵本や紙芝居のほか、手遊びなどを楽しむ会。

※赤ちゃんタイムとは、小さいお子さん連れでも来館しやすい時間帯を設け、子育て世代の来館を促す時間帯。週1回、午前中。

⑤子ども読書活動推進関連事業

内容	開催日	会場	参加人数
読み聞かせボランティア実践講座	7/1、7/8	びわ	10
本の修理講座	10/7	虎姫	9
パパチャレンジ講座 お父さんとエコ工作にチャレンジ！ (パパチャレンジ講座は全4回(うちの第3回)) 共催:人権施策推進課	8/11	浅井図書館	33
おはなし会スタンプラリー 共催:子育て支援課	11/2～11/27	6館・子育て支援センター7施設	609 (図書館121) (センター488)
知的書評合戦ビブリオバトル(中高生対象)	12/17	長浜	11

⑥子ども読書活動推進会議

第1回	平成28年7月26日	・本年度事業計画について ・読み聞かせに関するアンケートについて
第2回	平成29年3月13日	・本年度事業報告 ・読み聞かせに関するアンケート結果報告

(3)園・学校支援

①資料の支援

内容	学校数	クラス数	回数	冊数	
おはなしのたからばこ (巡回文庫)	小学校40冊	27	278	8	88,960
	中学校40冊	13	120	8	38,400
	小学校特支15冊	23	46	8	5,520
	中学校特支15冊	13	25	8	3,000
	合計	76	469	—	135,880
団体貸出(教科・単元)	小学校	24	—	336	6,998
	中学校	8	—	26	667
	高校	1	—	3	195
	園	1	—	1	100
	合計	33	—	366	7,960

②出向・見学・職場体験等の支援

内容	対象	校園数	回数	参加人数	対象児に占める割合
来館(絵本貸出・おはなし会)	幼稚園・保育園・認定こども園	8	56	2599	—
園向け案内「図書館からのご案内」発行	幼稚園・保育園・認定こども園	38	1	—	—
おはなし会	小学校特別支援学級	14	14	106	72%
ブックトーク	小学校(4年生以上)	20	85	2043	58%
施設見学・来館	小学校	14	17	750	—
おはなし会	中学校特別支援学級	4	4	29	32%
ブックトーク	中学校	3	15	426	12%
職場体験受入	中学校	11	13	56	—
ボランティア部受入	中学校	1	26	183	—

③教職員・学校支援

学校・図書館連絡会	主催:長浜市立図書館 2回
長浜市学校司書連絡協議会	主催:教育指導課 7回
保育者向け「絵本の読み聞かせについて」	主催:教育センター 参加人数37人
学校図書館活用支援事業	主催:県教委生涯学習課 西中学校、長浜南小学校、富永小学校

(4) 講師派遣

専門講座(前期)「児童サービス」	主催: 滋賀県立図書館 5/27 滋賀県立図書館
滋賀文教短期大学「児童サービス」	主催: 滋賀文教短期大学 8/8 滋賀文教短期大学
エコチル☆ファミリア 絵本であそぼうBookRoom@図書館	主催: 環境省エコチル調査京都ユニットセンター 12/2 浅井図書館
まめっちょ読み聞かせ実践学習会	主催: おはなしボランティアまめっちょ 3/3 長浜図書館

(5) ボランティア活動(市民協働事業)

① 業務ボランティア

(人)

登録者数	H20	H21	H22	H23	H24	H25	H26	H27	H28
	34	47	63	65	62	48	58	44	48

(人)

活動人数	合計	長浜	浅井	びわ	虎姫	湖北	高月
	669	308	87	176	71	0	27

② 音訳ボランティア

(人)

登録者数	H24	H25	H26	H27	H28
	14	27	31	26	21

* デイジー製作

録音回数	71回
録音人数	139人

* 対面朗読

回数	15回
音訳者数	47人
利用者数	45人

* スキルアップ研修

回数	10回	人数	75人
----	-----	----	-----

③ ブックスタートボランティア

(人)

登録者数	H26	H27	H28
	7	12	7

活動日数	33日
活動人数	47人

④ おはなし等ボランティア団体

(団体数)

団体数	H20	H21	H22	H23	H24	H25	H26	H27	H28
	7	7	7	8	9	9	6	6	8

※ おはなしボランティア主催行事

内容	主催者	回数	参加人数	会場
すずめの学校さんのおはなし会(月1回)	すずめの学校	10	237	長浜
ろうそくのおはなし会(学校の長期休業中各1回)	まめっちょ	2	33	長浜
わらべうたであそぼう(月1回)	まめっちょ	11	217	長浜
おもちゃ箱さんのおはなし会(月1回)	おもちゃ箱	9	38	浅井
やぎゆげよさんのおはなし会(月1回)	やぎゆげよ	9	92	びわ
ひまわりの会さんのおはなし会(月1回)	ひまわりの会	12	196	びわ
すっとうんとんさんのおはなし会(月1回)	すっとうんとん	12	195	虎姫
12の月さんのおはなし会	12の月	1	11	長浜
	合計	66	1,019	

⑤ ボランティア交流会(1/31)

会場	虎姫	参加人数	11人
----	----	------	-----

(6) 図書館協議会

第1回	平成28年 5月24日(火)	・会長及び副会長の選出 ・前年度事業報告、本年度事業計画
第2回	平成28年 7月26日(火)	・長浜市産業文化交流拠点施設の状況について ・図書館基本計画実施プランに基づく事業評価について ・北部図書室の現状と今後について
第3回	平成28年12月20日(火)	・長浜市産業文化交流拠点整備の状況について ・図書館基本計画実施プランに基づく事業評価について
第4回	平成29年 1月26日(木)	・長浜市産業文化交流拠点整備の状況について ・図書館基本計画実施プランに基づく事業評価について
第5回	平成29年3月28日(火)	・本年度事業概要、次年度事業計画について ・組織機構の変更について

(7) その他

① 施設利用回数

(回)

	合計	長浜	浅井	びわ	虎姫	湖北	高月
視聴覚室	135	84	16		23		12
会議室	148	73	19				56
集会室	20			18	2		
ジオラマ	156		156				
多目的室	54			54			
井上靖記念室	109						109
広場	12						12
合計	634	157	191	72	25		189

② 蔵書点検

	休館期間
長浜図書館	2月20日(月)～24日(金)
浅井図書館	2月13日(月)～17日(金)
びわ図書館	2月6日(月)～10日(金)
虎姫図書館	2月20日(月)～24日(金)
湖北図書館	2月13日(月)～17日(金)
高月図書館	2月6日(月)～10日(金)

不明冊数

(冊)

合計	長浜	浅井	びわ	虎姫	湖北	高月
210	86	42	21	3	12	46

③ 職員研修

月	研修内容	研修科目
4月	長浜市職員倫理規程	業務研修
5月	「新しい芽活動」	
6月	ハラスメント	
7月	サービスの原則	
8月	「不祥事防止チェックシート」	
9月	懲戒処分・分限処分	
10月	公益通報制度	
11月	Q&A 関係事業者とは?	
12月	人権・男女共同参画	
1月	不当要求行為等	
2月	Q&A 地方公務員法・その他	
3月	1年間を振り返る	
	長浜市立図書館の目指すもの	
	絵本について	
	接遇について	
	けやきっ子プロジェクトについて	
	防災訓練(避難・救護・AED)	
	しょうがい者サービスについて	
	システム(tooli)研修	
	読書カード・接遇について	
	映像で見る戦後図書館のあゆみ(DVD鑑賞)	
	レファレンスについて	
	(蔵書点検で休館日が多かったため全員研修なし)	
	著作権について	

④ 特記事項

- ・びわ図書館 工事に伴う停電のため臨時休館(平成29年2月5日、11日)
- ・館間物流の委託毎週3便(月曜日・金曜日・日曜日)から水曜日を加え4便に増便

⑤ 寄附

平成28年4月4日 大塚産業グループ様 図書館資料(10万円相当)

13. 雑誌一覧

※網かけは寄贈

あ	1	アイユ					湖		
	2	AERA	長		び				
	3	アエラ with Kids			び				
	4	碧い湖			び				
	5	アサヒカメラ		浅					
	6	明日の淡海			び				
	7	明日の友			び				
	8	UP			び				
	9	アニメージュ					虎		
	10	アニメディア			び				
	11	aff	長	浅	び	虎		高	
	12	an・an			び				
	13	安心						湖	
	14	&プレミアム			び				
い	15	IDAI NEWS shiga	長						
	16	いただきます ごちそうさま			び				
	17	1・2・3歳			び				
	18	一枚の繪						高	
	19	一個人		浅	び				
	20	いないいないばあ						高	
	21	illustration			び				
	22	岩波書店の新刊			び				
	23	In Red					虎		
	24	INROCK			び				
	う	25	with	長					高
		26	with PETs			び		湖	
		27	ウィラーン			び			
		28	WILL	長					
29		WEDGE	長						
30		UOMO						湖	
31		うかたま	長						
32		美しいキモノ	長		び				
え		33	栄養と料理	長	浅				
		34	Expert Nurse						高
		35	leclat	長					
		36	ESSE		浅		虎	湖	高
		37	NHK囲碁講座						高
		38	NHK将棋講座						高
	39	NHK短歌						湖	
	40	NHKのおかあさんといつしよ			び				
	41	NHK俳句						高	
	42	NHKみんなのうた			び				
	43	FQ JAPAN			び				
	44	ELLE JAPON			び				
	45	ELLE DECO		浅					
	46	LDK						湖 高	
お	47	園芸ガイド	長	浅		虎			
	48	園芸新知識 はなとやさい						高	
	49	演劇界						高	
	50	遠州		浅					
	お	51	近江環人			び			
		52	近江教育			び			
		53	OCEANS	長					
		54	オートバイ					虎	
		55	オール讀物	長		び			高
		56	おそい・はやい・ひくい・たかい			び			
		57	男の隠れ家					虎	
		58	おとなの週末						高
		59	おはよう21	長					
		60	オレンジページ					虎 湖	高
61		音楽と人		浅					
62		音楽の友			び				
か		63	女も男も		浅				
		64	Casa BRUTUS	長					
	65	ガーデン&ガーデン		浅					
	66	CARTopp						高	
	67	会社四季報	長						
	68	会社四季報 ワイド版						高	
	69	岳人			び				
	70	カジカジ					虎		
	71	かぞくのじかん			び	虎			
	72	学校図書館	長					高	
	73	活字倶楽部			び			高	
	74	CUT		浅					
	75	家庭画報	長	浅					
	76	家電批評						高	
77	cafe sweets						高		
78	からだにいいこと					虎			
79	環境儀			び					
80	観光文化	長							
81	Kansai Walker			び					
82	関西じゃらん			び					
83	緩和ケア						高		
き	84	季刊地域		浅				高	
	85	季刊 プリ*フラ			び				
	86	キネマ旬報	長						
	87	Can Cam			び			高	
	88	共同参画	長		び				
	89	きょうの健康	長	浅	び			高	
	90	きょうの料理	長	浅		虎		高	
	91	きょうの料理ピギナーズ	長				湖		
	92	Quilt Japan						高	
	く	93	ku:nel			び			高
		94	COURRIER Japon						高
		95	くらし塾きんゆう塾			び			
		96	暮らしの手帖	長					高
		97	CREA						高
98		GLOW					虎		
99		クローパー			び				
100		クワツサン		浅		虎		高	
101		群像	長						
け		102	経済界	長					高
		103	芸術新潮	長				湖	
		104	GOETHE					湖	
		105	月刊赤ちゃんとママ			び			
		106	月刊AQUA LIFE						高
	107	月刊エレクトーン			び			高	
	108	月刊おひさま			び		湖		
	109	月刊おりがみ		浅	び			高	
	110	月刊カメラマン			び				
	111	月刊クーヨン	長	浅					
	112	月刊コロコロコミック			び			高	
	113	月刊基ワールド	長						
	114	月刊・自家用車	長				湖		
	115	月刊ジュニアエラ			び				
116	月刊新聞ダイジェスト			び			高		
117	月刊ソングス			び					
118	月刊TVnavi	長							
119	月刊NURSING	長							
120	月刊Piano		浅	び			高		
121	月刊福祉			び					
122	月刊MOE	長				湖			
123	月刊YOU						高		
124	げんき			び					

125	健康365	長					
126	現代詩手帖	長					
127	県大jiman			び			
128	現代農業		浅				
129	現代の図書館	長				湖	
130	建築知識			び			
131	GO! GO! GUITAR			び			
132	Coffee Break			び			
133	好日	長					
134	広報	長					
135	国土交通			び			
136	国立国会図書館月報	長				湖	
137	湖国と文化	長	浅	び	虎	湖	高
138	COSMODE						高
139	コットンタイム		浅			湖	
140	Cotton friend				虎		
141	ことぶき	長					
142	kodomoe	長					
143	子供の科学		浅	び			
144	子どもの本棚		浅				
145	この本読んで!		浅		虎		
146	como	長	浅				
147	GOLF DIGEST			び			
148	サ〜ナ	長				湖	
149	saita			び			高
150	菜果フォーラム					湖	
151	SAVVY				虎		
152	Science Window	長					
153	Soccer MAGAZINE ZONE		浅				
154	THE21	長					
155	サライ	長	浅				高
156	サンデー毎日	長	浅	び			
157	3分クッキング						高
158	サンキュ!		浅				
159	GQジャパン	長					
160	CD&DLでーた	長					
161	JR時刻表			び	虎		高
162	JJ		浅				
163	JTB時刻表	長	浅			湖	
164	ジェイノベル				虎		
165	滋賀作家	長	浅	び	虎		高
166	滋賀詩人	長	浅	び	虎		高
167	滋賀のむらだより			び			
168	滋賀文学	長	浅	び	虎	湖	高
169	自治体国際化フォーラム			び			
170	実践障害児教育		浅				
171	児童心理	長					
172	司法の窓			び			
173	japatora	長	浅	び	虎	湖	高
174	社会教育	長					
175	shanti					湖	
176	週刊朝日	長	浅	び			高
177	週刊エコノミスト	長					
178	週刊サッカーダイジェスト					湖	
179	週刊新潮				虎	湖	高
180	週刊ダイヤモンド		浅		虎		
181	週刊・東洋経済	長	浅				高
182	週刊文春			び			高
183	週刊ベースボール			び			
184	自悠時間			び			
185	自遊人	長					
186	じゅげむ(寿限無)			び		湖	
187	JUNON		浅				
188	趣味の園芸	長		び		湖	高
189	趣味の園芸やさいの時間		浅				
190	出版ニュース	長					

※網かけは寄贈

191	将棋世界	長	浅				
192	女性自身						高
193	小説新潮		浅	び			
194	食品安全			び			
195	じんけん	長					
196	新建築	長					
197	人権と部落問題			び			
198	GINGER		浅				
199	新潮	長					
200	新潮45	長					
201	心理臨床の広場					湖	高
202	SKI journal			び			
203	SCREEN			び			
204	すてきにハンドメイド	長			虎		高
205	STERA	長	浅				
206	STORY	長					
207	すばる	長					
208	SPRING			び			
209	Smart						高
210	住まいの設計	長	浅	び			
211	すみごこち	長					
212	住む。		浅				
213	相撲			び			
214	青湖	長	浅	び	虎	湖	高
215	正論	長					
216	世界	長					高
217	Seventeen	長			虎		
218	OEL			び			
219	選択						高
220	川柳マガジン			び			
221	装苑			び			
222	壮快		浅				
223	総務省			び			
224	そだちの科学						高
225	育てる			び			
226	ソコト	長					
227	Tarzan			び			
228	大法輪		浅				高
229	TIME	長					
230	DIME	長					
231	ダイヤモンドZai		浅			湖	
232	ダ・ヴィンチ	長	浅	び		湖	高
233	宝塚GRAPH						高
234	たのしい授業						高
235	旅の手帖	長				湖	
236	たまごクラブ			び			高
237	短歌	長	浅				
238	淡交テキスト			び			
239	dandan			び			
240	dancyu						高
241	地域づくり			び			
242	地域防災			び			
243	ちいさい・おおきい・よわい・つよい	長		び			
244	ちいさいなかま			び			
245	小さな親切			び			
246	致知						高
247	ちゃぐりん	長					高
248	CHANTO					湖	
249	中央公論	長	浅				高
250	チルチンびと		浅				
251	つり情報			び			
252	DAYS JAPAN						高
253	ディスカバー・ジャパン						高
254	Disney FAN						高
255	鉄おも					虎	
256	鉄道ファン						高

※網かけは寄贈

257	Tennis Magazine						高
258	Duet			び			
259	テルミ	長					
260	テレビマガジン						高
261	手をつなぐしが			び			
262	電撃文庫MAGAZINE			び			
263	天然生活	長	浅				
264	天文ガイド						湖
と	265 ドゥーパ!	長		び			
266	東海じゃらん						湖
267	統計だより			び			
268	DAWN			び			
269	陶遊						高
270	特選街		浅			虎	
271	tocotoco		浅				
272	図書	長					
273	図書館雑誌	長		び			湖
274	DOS/V POWER REPORT			び			
な	275 長浜文学	長	浅	び	虎	湖	高
276	なごみ	長					
277	NATIONAL GEOGRAPHIC	長					
278	ナショナルジオグラフィック日本版			び			
279	波			び			
280	Number	長	浅				湖
に	281 鳩	長	浅	び			
282	nicola		浅				
283	にちぎん			び			
284	日曜作家			び			
285	日経WOMAN			び			
286	日経エンタテインメント!		浅				湖
287	日経おとなのOFF					虎	
288	日経コンピュータ		浅				
289	日経サイエンス	長					
290	日経トレンドリー			び			
291	日経パソコン					虎	
292	日経PC21		浅	び			
293	日経ビジネスAssocie						湖
294	日経ビジネス			び			
295	日経Health			び			高
296	日経マネー			び			
297	nina's					虎	
298	日本教育			び			
299	日本公庫つなぐ			び			
300	日本カメラ						高
301	日本児童文学	長					
302	Newsweek	長					
303	Newsがわかる		浅				
304	Newtype		浅				
305	Newton		浅				
306	人間文化		浅				
ね	307 ね〜ね〜			び			高
308	猫びより		浅				
の	309 ノジュール		浅				
310	ノーマライゼーション			び			
311	non no		浅	び			
は	312 HERS						湖
313	BIRDER						湖
314	俳句		浅				
315	俳句界	長					
316	俳句四季	長					
317	培倶人			び			
318	BICYCLE PLUS			び			
319	はなのぼう			び			

320	花藻	長					
321	母の友	長					
322	haru_mi	長					高
323	ハルメク	長	浅				
ひ	324 PHP						高
325	PHPスペシャル						高
326	PHP増刊号くらしラク〜る♪						高
327	PHPのびのび子育て		浅				湖
328	PHPのびのび子育て増刊						高
329	PEAKS						湖
330	ピース맘滋賀			び			
331	BE-PAL	長		び		虎	
332	Begin						湖
333	BISES			び			高
334	美ST						高
335	ビスボ+	長	浅	び		虎	高
336	bizmom			び			
337	ビッグイシュー						高
338	BIG tomorrow					虎	
339	Piccolo			び			
340	ヒットエンドラン		浅				
341	美的			び			
342	ひと・健康・未来			び			
343	ひととき	長					
344	人と地域			び			高
345	百歳万歳					虎	
346	ヒューマンライツ					虎	
347	ひよこクラブ			び			高
ふ	348 Hir@gana Times	長					
349	ファイナンス			び			
350	FINEBOYS	長	浅				
351	FEMALE			び			
352	FIGAROjapon		浅				
353	フィギュア王						高
354	フイジャンプ						高
355	Fishing Cafe	長		び			高
356	風景写真			び			高
357	フォトコン	長					
358	PHOTOテクニックデジタル					虎	
359	婦人画報			び			
360	婦人公論	長	浅				湖
361	婦人之友						高
362	BOOK MARC					虎	
363	武道	長		び			湖
364	ふもと	長	浅	び		虎	湖
365	部落解放						高
366	PLUS1 Living	長				虎	高
367	FRANEWS			び			
368	Bricolage					虎	
369	ブルーシグナル	長					
370	BRUTUS		浅				
371	ぶるーれいく			び			
372	PRESIDENT	長				虎	
373	プレジデント Family	長					
374	Precious						高
375	Pre-mo	長	浅				
376	ブンイチ					虎	
377	文学界	長					
378	文藝春秋	長	浅	び			湖
379	文藝春秋SPECIAL	長					
380	文芸塔	長					
へ	381 ベースボールマガジン						高
382	Baby-mo	長				虎	

383	Pen		浅	び				
ほ	384 保育の友			び				
385	Voice	長						
386	防災ニュース			び				
387	ぼうさい			び				
388	法律時報	長						
389	星の友	長						
390	botejako ぼてじゃこ倶楽部			び				
391	Hobby JAPAN							高
392	ポポロ					虎		
393	ホリデーオート					虎		
394	盆栽世界			び				
395	本の雑誌	長						
ま	396 Mart			び				高
397	まいスキッ!	長		び				
398	毎日が発見		浅	び				
399	まま・ここと			び	虎	湖		
400	MAMOR	長						
み	401 みーな びわ湖から	長	浅	び	虎	湖	高	
402	湖	長						
403	水とともに			び				
404	ミセス		浅					
405	Meets Regional			び				高
406	Myojo			び				
407	未来	長						
408	みんなねっと	長						
409	みんなのねがい		浅					
む	410 mundi	長	浅	び	虎	湖	高	
め	411 men's non-no			び				
も	412 MORE		浅			湖	高	
413	Motor Magazin			び				
414	MODERN LIVING					湖		
415	モノ・マガジン		浅					
や	416 野菜だより			び				
417	やさしい畑		浅					
418	野生時代		浅					
419	山と渓谷	長	浅					
420	YOUNG GUTAR ヤングギター							高
ゆ	421 UR Press			び				
422	ゆうゆう		浅			虎		
423	ゆほびか					虎		
424	夢けんせつ			び				
425	ユリイカ	長						
ら	426 ラジオ深夜便		浅					高

※網かけは寄贈

427	ランナーズ			び				高	
り	428 LEE	長				湖			
429	Leaf	長						高	
430	リベラルタイム			び					
431	料理通信			び					
432	リンネル					湖			
れ	433 Lei wedding 京都・滋賀版	長	浅	び	虎				
434	Lakes Magazine	長	浅	び	虎	湖	高		
435	Rail Magazine			び					
436	歴史街道		浅		虎				
437	歴史研究	長							
438	歴史人					湖			
439	レタスクラブ		浅	び				高	
440	レディブティック							高	
ろ	441 ロッキング・オン・ジャパン	長							
わ	442 Waggle		浅						
443	和楽	長							
444	WAN		浅						
のベタイトル数		149	103	179	58	59	120		
計		668							
うち のべ購入タイトル数		110	89	114	42	43	103		
計		501							

実タイトル数	444
--------	-----

14. 新聞一覧

朝日新聞	長	浅	び	虎	湖	高	
京都新聞	長	浅	び	虎	湖	高	
産経新聞	長	浅	び			高	
中日新聞	長	浅	び	虎	湖	高	
日経流通新聞						高	
日本経済新聞	長	浅	び			高	
日本農業新聞		浅					
毎日新聞	長	浅	び			高	
読売新聞	長	浅	び	虎	湖	高	
日刊スポーツ	長		び				
近江毎夕新聞(28/12/21廃刊)	長						
滋賀夕刊							
長浜・東浅井共通版	長	浅	び	虎	湖	高	
伊香版							
毎日小学生新聞			び				
ジャパンタイムズウィークリー	長						
福島民報	長						
福島民友	長						
のベタイトル数	13	9	10	5	6	9	
計	52						
うち のべ購入タイトル数	12	9	10	5	5	8	
計	49						

実タイトル数	17
--------	----

※網かけは新聞折り込みの新聞

※斜体・下線は5年保存、その他は1年保存

読売新聞は米原市立近江図書館で5年保存

日本経済新聞は米原市立山東図書館で5年保存

15. 教育振興基本計画実施プラン 平成28年度報告(図書館部分抜粋)

基本目標	2	子どもの自立に向けて「生きる力」を育む教育を推進します						
施策の基本的方向	1	確かな学力の向上						
具体的な施策	言葉の力の育成と読書活動の充実 言語に関する能力は全ての教科の基本であることから、思考力・判断力・表現力などを育む言語活動を充実させるため、学校司書の配置や学校・園の蔵書整備等を進めるなど学校図書館を活用した取組により、言葉の力の育成を図ります。また、読書活動は、言葉を学び、感性を磨き、表現力を高め、創造力を豊かなものにし、人生をより深く生きる力を身に付けていく上で欠くことのできないものです。そのため、子どもたちが幼児期から読書習慣を身に付けることができるように、園・学校、図書館が一体となり、家庭・地域を巻き込んだ読書環境の整備を進めます。							
重点事業名	取組内容	成果(数値)目標等	取組内容の詳細及び数値目標等に対する実績等	支出額	評価	次年度の取組	担当課	
1	長浜市子ども読書活動推進会議	「長浜市子ども読書活動推進計画」(第2次)に沿い、図書館及び子どもと読書に関わる関係施設・機関等が連携して子どもの読書活動推進のための諸事業を効果的に進める。	① 庁内ワーキング会議及び長浜市子ども読書活動推進会議をそれぞれ年2回開催する。 達成率:100% ② 長浜市子ども読書活動推進会議を2回開催した。 達成率:100%	一 千円	A	庁内ワーキング会議及び長浜市子ども読書活動推進会議をそれぞれ年2回開催する。	生涯学習課	
				全体達成率:				
				100.0%				
2	つなごう！子どもと本『けやきっ子プロジェクト』事業	読書を通じて市の木けやきのようにのびのびと豊かに生きる「けやきっ子」を育むため、子どもへの直接サービスと、大人の意識向上を図る事業を行う。 ①けやきっ子読書カードの配布 ②学校・園への支援 ③学校・図書館連絡会の開催	① 10月の秋の読書週間に、小学生に配布する。 ② 園の利用促進のための案内を5月に発行する。 ③ 年2回開催する。	① 12月24日から6図書館のカウンターで、小学生に配布を開始した。 達成率:100% ② 園で利用できるサービスや読み聞かせに役立つ本を紹介した「園向け利用案内」を6月に幼稚園等に送付した。 達成率:100% ③ 学校・図書館連絡会を2回開催した。 達成率:100%	2,889 千円	A	読書を通じて市の木けやきのようにのびのびと豊かに生きる「けやきっ子」を育むため、子どもへの直接サービスと子どもの読書を支える大人を支援する。 ① けやきっ子読書の日に行事を行う。 ② 園の利用促進のため、園に向けて保育に役立つ本や団体貸出の活用を案内する。	生涯学習課
					消耗品費 1,702			
					印刷製本費 48			
					備品購入費 989			
					負担金 150			
					全体達成率:			
					100.0%			

基本目標	5	いつでも、どこでも、だれでも学びあえる生涯学習環境の充実を図ります					
施策の基本的方向	2	図書館機能の充実					
具体的な施策	図書館サービスの充実 市民の多様で高度な資料要求に応え、市内全域にサービスを届けるために、中央図書館を要として各図書館が一体となった体制を整えます。このため、中央図書館の整備と並行して地域に根ざした各館の整備を行うとともに、レファレンス機能の強化、図書館コンピュータシステムと館間の資料配送の充実を図り、市民が暮らしの中でより身近に、より便利に図書館を利用できるようサービスの充実に努めます。						
重点事業名	取組内容	成果(数値)目標等	取組内容の詳細及び数値目標等に対する実績等	支出額	評価	次年度の取組	担当課
1	図書館参考資料・地域資料の整備	① 年間購入計画を作成し、計画的に購入する。 事業比率:40% ② 収集方針を見直し、収集保存の新方針を作成する。 事業比率:50% ③ 平成30年度のサービス開始を目指し準備を進める。 事業比率:10%	① 年間購入計画を作成し、各館で分担収集を行った。また学校巡回文庫用資料、単元学習用資料外国語資料等の収集を行った。 達成率:100% ② 地域資料の収集手続きを整理し、方針を見直した。 達成率:100% ③ 未着手 達成率:0%	一 千円	B	① 地域資料整備:各館のデータ統一・同定をすすめる。 ② 参考資料の充実:各館の参考資料の蔵書構成を調べ、白書・年鑑等を重点的に収集する。 ③ 地域資料のデジタル化及びアーカイブによる保存と公開に向けた準備を進める。	生涯学習課
				全体達成率:			
				90.0%			

2	レファレンスサービスの充実	レファレンスに対し迅速に回答できるよう、回答事例を収集し活用する。	事例収集数を前年度より5%増やす。 H27:186件 H28目標:195件	レファレンス事例収集数は対前年度比94.7%だった。 H28:162件 達成率:83.1% (回答率は前年度82.3%から97.5%にアップしている。)	一 千円	C	職員が受付した回答事例を記録していないケースがあったことを反省点とし、職員へ記録の徹底を再度周知する。	生涯学習課
	3	図書館間の資料配送	市民が予約した資料を近くの図書館で迅速に受け取ることができるよう、市内の各図書館を結ぶ資料運搬の便を拡充する。	① 図書館間の便を週4便運行する。 ② 北部の公民館等図書室へは、週3便運行する。	① 図書館間の便は、週4便運行した。 達成率:100% ② 北部の公民館等図書室へは、週3便運行した。 (①②あわせて207日) 達成率:100%		- 千円	A
					全体達成率: 100.0%			

基本目標	5	いつでも、どこでも、だれでも学びあえる生涯学習環境の充実を図ります						
施策の基本的方向	2	図書館機能の充実						
具体的な施策	図書館を情報拠点とした市民の学習活動の支援 市民の知る自由を保障するため、誰もが図書館サービスを利用してあらゆる学習活動を進めることができ、地域の活性化・暮らしの豊かさにつなげるための情報拠点となるよう、市民に役立つ資料を充実させ、市民の学習活動の場を提供します。そして、これらの成果を情報として蓄積し、新たな学習活動につなげていきます。							
重点事業名	取組内容	成果(数値)目標等	取組内容の詳細及び数値目標等に対する実績等	支出額	評価	次年度の取組	担当課	
1	図書館しようがい者サービス事業	① 養成講座(全10回・定員20人)を開催する。 事業比率:25% ② 学習会を10回開催する。 事業比率:25% ③ 対面朗読を月1回程度開催し、録音資料を3点製作する。 事業比率:25% ④ 郵送貸出を250点以上行う。 事業比率:25%	① 全10回開催し、受講者は14人だった。 達成率:100% ② 10回開催した。 達成率:100% ③ 対面朗読を年間で15回開催した。録音資料は未完成 達成率:50% ④ 186点の貸出を行った。 達成率:75%	221 千円 報償費 175 消耗品費 25 通信運搬費 21 全体達成率: 81.3%	B	① 技術の高い音訳ボランティアを養成するための講座(全10回)を開催する。 ② ボランティアの技能向上のための学習会を10回以上開催する。 ③ 対面朗読を15回以上開催し、録音資料を2点製作する ④ 郵送貸出を200点以上行う。	生涯学習課	
	2	図書館ボランティア活動の支援	① 交流会・講座等を年2回開催する。 【40%】 事業比率:40% ② 活動登録者増をめざす。 事業比率:20% ③ えほんのひろばの発行 事業比率:20% ④ ボランティア通信の発行 事業比率:20%	① 読み聞かせボランティア実践講座2回、本の修理講座1回、ボランティア交流会1回開催した。 達成率:200% ② 活動登録者7人(前年度 ▲5人) 達成率:100% ③ 19回貸し出した。 達成率:76% ④ 年7回発行した。 達成率:116%		一 千円 全体達成率: 85.0%	B	図書館や読書推進に関わるボランティアの養成やスキルアップのための養成講座を開催するなど、ボランティアの活動を支援する。 ① ボランティア向け講座を年1回以上開催する。 ② 交流会を年2回以上開催する。 ③ 活動登録者へ通信を年6回程度発行する。

資料

- ① 長浜市立図書館条例
- ② 長浜市図書館管理規則
- ③ 長浜市立図書館運営方針
- ④ 長浜市立図書館資料収集方針
- ⑤ 長浜市立図書館資料除籍基準
- ⑥ 長浜市立図書館しょうがい者に対する郵送貸出し要綱

①長浜市立図書館条例

○長浜市立図書館条例

平成18年2月13日条例第189号

改正

平成20年3月24日条例第26号
平成21年9月19日条例第102号
平成23年12月19日条例第52号
平成24年3月23日条例第15号

長浜市立図書館条例
(設置)

第1条 図書館法(昭和25年法律第118号。以下「法」という。)第10条の規定に基づき、長浜市立図書館(以下「図書館」という。)を設置する。

(名称及び位置)

第2条 図書館の名称及び位置は、次のとおりとする。

名称	位置
長浜市立長浜図書館	長浜市朝日町18番5号
長浜市立浅井図書館	長浜市大依町528番地
長浜市立びわ図書館	長浜市難波町505番地
長浜市立虎姫図書館	長浜市宮部町3445番地
長浜市立湖北図書館	長浜市湖北町速水2745番地
長浜市立高月図書館	長浜市高月町渡岸寺115番地

(開館時間)

第3条 図書館の開館日における開館時間は、別表第1のとおりとする。ただし、図書館の館長(以下「館長」という。)が特に必要と認めるときは、長浜市教育委員会(以下「教育委員会」という。)の承認を得て、これを変更することができる。

(休館日)

第4条 図書館の休館日は、別表第2に定めるとおりとする。ただし、館長が特に必要と認めるときは、教育委員会の承認を得て、これを臨時に変更し、又は臨時の休館日若しくは開館日を設けることができる。

(管理運営)

第5条 図書館の管理運営は、教育委員会が行う。

2 図書館の管理運営上必要があるときは、図書館に分室又は移動図書館を置くことができる。

(職員)

第6条 館長は長浜市立長浜図書館に置き、図書館の管理及び運営を統括する。

2 図書館に司書その他必要な職員を置く。

3 第1項に規定する図書館以外の図書館に、必要に応じ館長を置くことができる。

(入館等の制限)

第7条 教育委員会は、次の各号のいずれかに該当するときは、入館若しくは利用を拒否し、又は退館を命ずることができる。

(1) 公の秩序を乱し、又は善良な風俗を害するおそれがあると認めるとき。

(2) 図書館の管理上の必要から行う職員の指示又は指導に従わないとき。

(3) 前2号に掲げる場合のほか、図書館の管理上支障があると認めるとき。

(損害賠償)

第8条 利用者が、図書館の施設、附属設備、図書、記録等を破損し、滅失し、又は汚損したときは、これを原状に復し、又はその損害を賠償しなければならない。ただし、教育委員会がやむを得ない理由があると認めるときは、賠償額を減額し、又は免除することができる。

(図書館協議会)

第9条 法第14条第1項の規定に基づき、長浜市図書館協議会(以下「協議会」という。)を置く。

(協議会の組織及び任期)

第10条 協議会は、委員10人以内で組織する。

2 委員は、学校教育及び社会教育の関係者、家庭教育の向上に資する活動を行う者並びに学識経験のある者の中から、教育委員会が委嘱し、又は任命する。

3 委員の任期は、2年とする。ただし、補欠の委員の任期は、前任者の残任期間とする。

4 委員は、再任されることができる。

(委任)

第11条 この条例の施行に関し必要な事項は、教育委員会規則で定める。

附 則

(施行期日)

1 この条例は、平成18年2月13日から施行する。

(経過措置)

2 この条例の施行の日の前日までに、合併前の長浜市立図書館設置条例(昭和57年長浜市条例第30号)、浅井町立図書館の設置および管理に関する条例(平成6年浅井町条例第27号)又はびわ町立図書館の設置および管理に関する条例(平成11年びわ町条例第4号)の規定によりなされた手続その他の行為は、それぞれこの条例の相当規定によりなされたものとみなす。

(6町編入に伴う経過措置)

3 虎姫町、湖北町、高月町、木之本町、余呉町及び西浅井町の編入の日の前日までに、虎姫町ウェルプラザの設置および管理に関する条例(平成8年虎姫町条例第4号)、湖北町立図書館の設置および管理に関する条例(平成12年湖北町条例第33号)又は高月町立図書館の設置および管理に関する条例(平成4年高月町条例第12号)の規定によりなされた処分、手続その他の行為は、この条例中にこれに相当する規定がある場合には、それぞれ当該規定によりなされたものとみなす。

附 則 (平成20年3月24日条例第26号)

この条例は、平成20年6月1日から施行する。

附 則 (平成21年9月19日条例第102号)

この条例は、平成22年1月1日から施行する。

附 則 (平成23年12月19日条例第52号)

この条例は、平成24年4月1日から施行する。

附 則 (平成24年3月23日条例第15号)

この条例は、平成24年4月1日から施行する。

別表第1 (第3条関係)

名称	開館時間
長浜市立長浜図書館	午前10時から午後7時まで。ただし、土曜日、日曜日及び国民の祝日に関する法律(昭和23年法律第178号)に規定する休日(以下「休日」という。)に当たるときは、午前9時から午後6時までとする。
長浜市立浅井図書館	午前10時から午後6時まで
長浜市立びわ図書館	午前10時から午後6時まで。ただし、金曜日は午前10時から午後8時までとする。
長浜市立虎姫図書館	午前10時から午後6時まで
長浜市立湖北図書館	午前10時から午後6時まで
長浜市立高月図書館	午前10時から午後6時まで

別表第 2 (第 4 条関係)

名称	休館日
長浜市立長浜図書館	(1) 木曜日及び毎月最終水曜日。ただし、その日が休日に当たるときは、開館する。 (2) 12月28日から翌年1月4日まで (3) 特別整理期間 (年10日以内で館長が定める日。以下同じ。)
長浜市立浅井図書館	(1) 火曜日及び水曜日。ただし、その日が休日に当たるときは、開館する。 (2) 12月28日から翌年1月4日まで (3) 特別整理期間
長浜市立びわ図書館	(1) 火曜日及び毎月最終水曜日。ただし、その日が休日に当たるときは、開館する。 (2) 12月28日から翌年1月4日まで (3) 特別整理期間
長浜市立虎姫図書館	(1) 水曜日及び木曜日 (2) 休日 (3) 12月28日から翌年1月4日まで (4) 特別整理期間
長浜市立湖北図書館	(1) 火曜日及び水曜日 (2) 休日 (3) 12月28日から翌年1月4日まで (4) 特別整理期間
長浜市立高月図書館	(1) 木曜日及び毎月最終水曜日。ただし、その日が休日に当たるときは、開館する。 (2) 12月28日から翌年1月4日まで (3) 特別整理期間

②長浜市図書館管理規則

○長浜市立図書館管理規則

平成 18 年 2 月 13 日
教育委員会規則第 26 号

改正

平成 19 年 4 月 11 日教委規則第 10 号
平成 20 年 10 月 24 日教委規則第 14 号
平成 21 年 11 月 2 日教委規則第 10 号
平成 22 年 10 月 28 日教委規則第 6 号
平成 24 年 3 月 22 日教委規則第 2 号
平成 24 年 12 月 27 日教委規則第 9 号

長浜市立図書館管理規則

(趣旨)

第 1 条 この規則は、長浜市立図書館条例（平成 18 年長浜市条例第 189 号。以下「条例」という。）の施行に関し、必要な事項を定めるものとする。

(事業)

第 2 条 長浜市立図書館（以下「図書館」という。）は、次の事業を行う。

- (1) 図書、記録その他必要な資料（以下「図書館資料」という。）の収集、整理及び保存
- (2) 図書館資料の個人及び団体への貸出し
- (3) 読書案内及び読書相談
- (4) 調査・研究への援助及び協力
- (5) 住民の読書要求を高め、広めるための各種講座等の開催
- (6) 利用者に応じた図書館サービスの提供
- (7) 他の図書館等との図書館資料の相互貸借及び協力
- (8) 園・学校及び学校図書館との連携及び協力
- (9) 公民館、博物館、研究所等の公的機関との連携及び協力
- (10) 館報その他読書資料の発行及び頒布
- (11) その他図書館の目的を達成するために必要な事業

(館内利用)

第 3 条 館内において図書館資料を利用する者は、職員の指示に従うとともに、その利用を終えたとき、又は閉館時には、図書館資料を返還しなければならない。

(館外貸出し図書館資料)

第 4 条 図書館資料は、館外貸出しを行うことができる。ただし、次に掲げる図書館資料を除く。

- (1) 貴重資料
- (2) 特別専門資料
- (3) 前 2 号に掲げるもののほか、長浜市立長浜図書館長（以下「館長」という。）が貸出しを不相当と認めるもの

(館外貸出しを受けることができる個人又は団体)

第 5 条 図書館資料の館外貸出しを受けることができる個人は、次に掲げるとおりとする。

- (1) 本市内に居住している者
 - (2) 本市内に通学又は勤務している者
 - (3) 相互利用協定締結市町に居住している者
 - (4) 前 3 号に掲げる者のほか、館長が特に必要と認める者
- 2 図書館資料の館外貸出しを受けることができる団体は、本市内の事業所、社会教育関係団体、公民館、学校その他館長が適当と認めたものとする。

(個人貸出し)

第 6 条 図書館資料の館外貸出しを受けようとする個人は、個人館外貸出利用申込書を館長に提出し、あらかじめ登録を受けなければならない。

(個人利用カード)

- 第7条** 館長は、個人館外貸出利用申込書の提出があったときは、第5条第1項に規定する個人であることを確認のうえ、当該申込者を登録するとともに、個人利用カードを交付するものとする。
- 個人利用カードの交付を受けた者は、図書館資料の館外貸出しを申し込む際、個人利用カードを提示し、確認を受けなければならない。
 - 個人利用カードの交付を受けた者は、個人利用カードが不要になったとき、又は第5条第1項に規定する利用者資格を失ったときは速やかに、個人利用カードを返納しなければならない。
 - 個人利用カードの交付を受けた者は、当該個人利用カードを紛失したとき、又は登録事項に変更が生じたときは速やかに、届け出なければならない。
 - 個人利用カードは、他に譲渡し、又は転貸してはならない。
 - 個人利用カードの交付を受けた者は、当該個人利用カードの不正使用により生じた損害を賠償しなければならない。
 - 個人利用カードの登録有効期限は、登録した日から5年間とする。ただし、更新することができる。

(個人貸出しの期間及び冊数)

- 第8条** 個人利用カードの交付を受けている者は、図書館資料の種類に応じ、次により貸出しを受けることができる。

図書館資料の種類	貸出期間	貸出限度数
(1) 次号に掲げるもの以外の図書館資料	3週間以内	一人30冊とする。
(2) 視聴覚資料	1週間以内	一人3点とする。

(団体貸出し)

- 第9条** 図書館資料の館外貸出しを受けようとする団体は、代表者を定め、団体館外貸出利用申込書を館長に提出し、あらかじめ登録を受けなければならない。

(団体利用カード)

- 第10条** 館長は、団体館外貸出利用申込書の提出があったときは、第5条第2項に規定する団体であることを確認のうえ、当該申込みをした団体を登録するとともに、団体利用カードを交付するものとする。
- 団体利用カードの交付を受けた団体で、図書館資料の館外貸出しを受けようとするものは、前条の規定により代表者と定めた者(以下「利用団体の代表者」という。)が図書館資料の館外貸出しを申し込むものとし、利用団体の代表者は、団体利用カードを提示し、確認を受けなければならない。
 - 利用団体の代表者は、団体利用カードが不要になったとき、又は第5条第2項に規定する利用者資格を失ったときは速やかに、団体利用カードを返納しなければならない。
 - 利用団体の代表者は、当該団体利用カードを紛失したとき、又は登録事項に変更が生じたときは速やかに、届け出なければならない。
 - 団体利用カードは、当該団体以外のものに譲渡し、又は転貸してはならない。
 - 利用団体の代表者は、当該団体利用カードの不正使用により生じた損害を賠償しなければならない。
 - 団体利用カードの登録有効期限は、登録した日から1年間とする。ただし、更新することができる。

(団体貸出しの期間及び冊数)

- 第11条** 利用団体への図書資料の館外貸出しに係る貸出しの期間及び冊数は、当該団体の利用目的、利用人数等を考慮して、館長が別に定める。

(郵送貸出し)

- 第12条** 心身に重度のしょうがいがあること等により図書館に来館することが困難な者は、郵送により館外貸出し(以下「郵送貸出し」という。)を受けることができる。
- 郵送貸出しの利用に関し必要な事項は、教育長が別に定める。

(返却の督促)

第13条 館長は、図書館資料の館外貸出しを受けた個人及び団体で、貸出しの期間満了後当該図書館資料を返却しないものに対し、返却の督促をしなければならない。

2 館長は、前項の規定による返却の督促をし、なお相当の期間、当該図書館資料の返却をしない個人及び団体に対し、図書館資料の館外貸出しを禁じ、制限し、その他必要な措置をとることができる。

(図書等の受贈及び受託)

第14条 館長は、一般の利用に供すること及び無償を条件として、図書、記録その他の資料を受贈及び受託をすることができる。

2 図書等を寄託した者は、災害、盗難その他図書館の責に帰すべきでない事由により寄託し図書等が亡失し、又は破損した場合において、その受けた損害の賠償を図書館に請求することができない。

3 前項に定めるもののほか、図書等の受贈及び受託に関し必要な事項は、教育委員会が別に定める。

(図書館資料の複写)

第15条 図書館は、利用者が図書館資料(視聴覚資料を除く。)の複写を希望するとき、著作権法(昭和45年法律第48号)第31条に規定する範囲内で、これを行うことができる。ただし、次に掲げる場合を除く。

(1) 複写により損傷するおそれがある場合

(2) その他館長が複写させることを不相当と認める場合

2 前項の規定による図書館資料の複写に要する費用は、当該複写を希望する者の負担とする。

(会議室等の利用)

第16条 館長は、会議室、視聴覚室、屋外施設その他の図書館の施設を図書館の管理運営上支障が生じない範囲で、第2条に規定する事業のため、団体又は個人に使用させることができる。

2 前項の規定により会議室等の使用許可を受けた者は、使用を終えたときは原状に復するとともに、会議室等の施設又は設備を毀損した場合は、その損害を賠償しなければならない。

(図書館協議会の会長及び副会長)

第17条 図書館協議会(以下「協議会」という。)に会長及び副会長を置き、それぞれ委員の互選により定める。

2 会長は、会務を総理し、協議会を代表する。

3 副会長は、会長を補佐し、会長に事故あるとき、又は欠けたときは、その職務を代理する。

(会議)

第18条 協議会の会議は、会長が招集し、議長となる。

2 協議会は、委員の半数以上が出席しなければ、会議を開くことができない。

3 協議会の議事は、出席委員の過半数で決し、可否同数のときは、議長の決するところによる。

(庶務)

第19条 協議会の庶務は、長浜市立長浜図書館において処理する。

(職務)

第20条 館長は、上司の命を受け、館務を掌理し、所属の職員を指揮監督する。

2 館長以外の職員(条例第6条第3項の規定により置かれた館長を含む。)は、館長の命を受け、館務を処理する。

(補則)

第21条 この規則に定めるもののほか、必要な事項は、教育長が定める。

附 則

(施行期日)

1 この規則は、平成18年2月13日から施行する。

(経過措置)

2 この規則の施行の日の前日までに、合併前の長浜市立図書館の管理運営に関する規則(昭和57年長教委規則第2号)、浅井町立図書館の管理運営に関する規則(平成7年浅井町教委規則第3号)又はびわ町立図書館の管理および運営に関する規則(平成11年びわ町教委規則第2号)の規定によりなされた手続その他の行為は、それぞれこの条例の相当規定によりなされたものとみなす。

- 附 則（平成 19 年 4 月 11 日教委規則第 10 号）
この規則は、公布の日から施行し、平成 19 年 4 月 1 日から適用する。
- 附 則（平成 20 年 10 月 24 日教委規則第 14 号）
この規則は、平成 21 年 1 月 5 日から施行する。
- 附 則（平成 21 年 11 月 2 日教委規則第 10 号）
この規則は、平成 22 年 1 月 1 日から施行する。
- 附 則（平成 22 年 10 月 28 日教委規則第 6 号）
この規則は、平成 23 年 1 月 5 日から施行する。
- 附 則（平成 24 年 3 月 22 日教委規則第 2 号）
この規則は、平成 24 年 4 月 1 日から施行する。
- 附 則（平成 24 年 12 月 27 日教委規則第 9 号）
この規則は、平成 25 年 1 月 1 日から施行する。

③長浜市立図書館運営方針

長浜市立図書館運営方針

平成 22 年 1 月 1 日
長浜市立図書館

長浜市立図書館（長浜図書館・浅井図書館・びわ図書館・虎姫図書館・湖北図書館・高月図書館）は、それぞれが地域に根ざしたサービスを基本としながらも、新しい長浜市立図書館として、6館の役割を明確にしながらか市域全体にサービスを展開していきます。このため、すべての市民に役立つ図書館として、いつでも・どこでも・だれでも利用できるように、6館のネットワークの整備・充実を図ります。そして、生活に密着した図書館サービスを提供し、生涯学習の推進および、住み良い地域社会のために、積極的な図書館活動に努めます。

【基本方針】

- 「図書館は、各図書館が地域に根ざしたサービスを基本としながらも、一体となったサービスを目指す」

そのために、各館は全体的なサービスと分担できるサービスを検討し、効率的な運営を行います。
- 「図書館は、市民が求める資料を提供し、地域住民の生涯学習を支える」

そのために、資料を広く継続的に収集・保存し、迅速でいねいに提供できるよう6館のネットワーク（システムと物流と職員）の整備・充実に努めます。また、信頼されるサービスを提供するため、職員の専門的能力を高める不断の研修を行ないます。
- 「図書館は、市民が暮らしに必要な情報に、気軽に接することができる場所を提供する」

そのために、生活に役立つ資料の収集を行い、資料を常に整理し、わかりやすい配置と、心の安らぐ雰囲気づくりに努め、利用者のプライバシーを守ります。また、ボランティア活動を積極的に支援します。
- 「図書館は、子どもが豊かな感性や情操をはぐくめる、よりよい読書環境を提供する」

そのために、ひとりひとりが、自由に感性をのびし、生きる喜びを味わえる資料を収集します。また、子どもに向けた事業や子育て支援など、館内外での活動を行います。特に学校・園との連携を積極的に進めます。

④長浜市立図書館資料収集方針

長浜市立図書館資料収集方針

平成22年1月1日

1、目的

この方針は、長浜市立図書館における資料の収集に関しての基本的な事項を定めるものとする。

2、基本方針

- 1) 市民の図書館として、市民の要求に応えることを第一の原則として資料収集を行う。
- 2) 公共図書館の役割、利用者各層の要求及び社会的な動向を十分配慮して、広く市民の文化、教養、調査、研究、趣味、娯楽等に役立つ資料を収集する。
- 3) 6つの図書館が地域性に応じた資料構成を行うとともに、分担と協力によって資料を効率的に収集し、一つの図書館として機能を発揮できるように全体の資料構成に留意し資料収集を行う。
- 4) 「図書館法」「公立図書館の設置及び運営上の望ましい基準」の本旨に基づき資料収集を行う。
- 5) 「図書館の自由に関する宣言」の精神を尊重し資料収集を行う。

3、収集資料の種類

- 1) 図書
- 2) 逐次刊行物（新聞、雑誌等）
- 3) 紙芝居
- 4) 官公庁出版物
- 5) 郷土資料
- 6) 視聴覚資料（コンパクトディスク、DVD、ビデオテープ、カセットテープ等）
- 7) しょうがい者資料（点字資料、録音図書、大活字本等）
- 8) その他（マイクロフィルム、CD-ROM、布絵本、絵画、ポスター、パズル等）

4、リクエスト資料について

市民の要求を資料収集に反映するため、要望のあった資料についてはできる限り購入し収集する。

5、寄贈資料等の収集

資料の収集については購入を原則とするが、寄贈、交換等も必要に応じて活用し、有用な資料や所蔵しない資料の収集を行なう。予約の多い資料や、雑誌、録音資料などについては積極的に寄贈を依頼し、収集を行なう。また、登録しなかった資料は、除籍資料の廃棄と同様に扱う。このための「受贈資料の取扱いに関する規程」は別に定める。

6、資料の選択

資料の選択は、上の1～5までを受け、別に定める「資料選択基準」に基づき行う。

7、資料収集の決定

資料の収集は、運営方針に基づき、地域住民の生涯学習を支える蔵書構成の構築を目的として行い、館長が利用者サービスを直接行う職員の選書結果に基づき、収集する資料を決定する。

8、資料の保存と除籍

過去の知識を蓄積し、最新の資料を提供できる魅力ある書架作りを行い、適切な資料管理を行うために資料を除籍・廃棄する。このための「除籍基準」は別に定める。

⑤長浜市立図書館資料除籍基準

長浜市立図書館資料除籍基準

平成22年1月1日

1、目的

この基準は、長浜市立図書館における資料の除籍に関しての基本的な事項を定めるものとする。

2、基本方針

- 1) 図書館において利用価値を失った資料を除籍することにより、書架の効率的な利用を図るとともに、常に質の高い新鮮な資料構成を維持するための資料更新を行う。
- 2) 長期間にわたり所在を確認できない資料を除籍することにより、現存する資料を正確に把握するとともに、必要な資料の補充を行い適正な資料構成の維持に努める。

3、除籍の対象資料

除籍の対象となる資料およびその基準は、次のとおりとする。

1) 不用資料

- ・ 破損、汚損が著しく、補修が不可能な資料で、同類資料のあるもの。
- ・ 時間の経過によって内容が古くなり、資料的価値のなくなったもの。
- ・ 時間の経過によって利用の可能性が低下した複本。
- ・ 新版、改訂版または同類資料の入手によって、代替え可能となった既存資料。
- ・ 市内全館で重複し（複本）利用頻度が少なくなった資料。
- ・ 寄贈により重複し、寄贈資料の方が状態が良い場合。
- ・ 保存年月の過ぎた雑誌。

2) 紛失資料

- ・ 蔵書点検の結果、所蔵不明となった資料で、3年以上調査してなお不明のもの。
- ・ 貸出し資料のうち、督促等の努力にもかかわらず2年以上回収不能のもの。
- ・ 利用者が、破損、汚損または紛失した資料で修復・回収不能のもの。
- ・ 不可抗力による災害その他事故により紛失したもの。

4、除籍の手続き

資料の除籍は、職員が、利用状況、蔵書構成などにより選定を行い、館長が職員の選定結果に基づき決定する。除籍は全館の蔵書構成を考慮し計画的に年間を通して行う。

- 1) 紛失資料については、図書館システムに除籍区分を入力し削除する。
- 2) 不用資料については、書庫へ保管し全館の職員で構成する除籍担当グループで確認を行い、除籍一覧表を作成し、館長の決裁を受ける。除籍を決定した資料は、図書館システムの除籍区分により削除する。

5、除籍資料の処分

除籍した不用資料の廃棄について、次の各号の他、有効な利用について積極的に取り組み、結果不用となった資料について、廃棄することができる。

- 1) 譲渡 除籍を決定した不用資料を、必要に応じて学校図書館（幼稚園・保育園）、他の図書館及び公共団体等に譲渡することができる。
- 2) 提供 図書館は、除籍を決定した不用資料を、利用者に提供することができる。
- 3) 廃棄 再利用することができない資料については古紙資源として廃棄する。

⑥長浜市立図書館しょうがい者に対する郵送貸出し要綱

長浜市立図書館しょうがい者に対する郵送貸出し要綱

(趣旨)

第1条 この要綱は、長浜市立図書館管理規則（平成18年2月13日教育委員会規則第26号）（以下「規則」という。）第12条の規定に基づき、郵送貸出しの利用に関し、必要な事項を定めるものとする。

(対象者)

第2条 郵送貸出しを利用できる者は、市内に住所を有し、規則第7条の規定により個人利用カードの交付を受けた者のうち、次の各号のいずれかに該当する者とする。

- (1) 視覚しょうがい者
- (2) 身体障害者手帳1級又は2級の交付を受けている者
- (3) 療育手帳の交付を受けている者で、しょうがいの程度がAに判定されている者
- (4) 精神障害者保健福祉手帳1級又は2級の交付を受けている者
- (5) 介護保険法の被保険者証の要介護状態区分が要介護5である者
- (6) 前各号に掲げる者に相当すると館長が認める者

(利用の手続き)

第3条 郵送貸出しを受けようとする者は、次の各号に掲げる区分に応じ、当該各号に定める書類を提示し、郵送貸出し利用申請書を長浜市立長浜図書館長（以下「館長」という。）に提出し、あらかじめ登録を受けなければならない。

- (1) 前条第1号から第5号に該当する者 交付を受けている手帳等
 - (2) 前条第6号に該当する者 しょうがいの程度又は長期療養中であることを証する書類
- 2 郵送貸出し利用申請書の提出は、本人又は代理人により行うことができる。

(利用の申込み)

第4条 資料の郵送貸出しを申し込むときは、希望する資料を指定しなければならない。

- 2 前項の申込みは、電話、郵送、ファックス、メール等により行うことができる。

(貸出資料及び期間)

第5条 郵送貸出しをすることができる資料は、館外貸出しが認められている資料とする。

- 2 貸出期間は、郵送に要する日数を含み30日とする。

(郵送の方法)

第6条 資料の郵送は、長浜市立長浜図書館（以下「長浜図書館」という。）の名称及び所在地を表示した所定の郵送専用袋に梱包し、「特定録音物等郵便」又は「心身障がい者用ゆうメール」により行うものとする。

(費用負担)

第7条 郵送貸出しに要する費用は、図書館が負担するものとする。

(図書等の管理責任)

第8条 郵送貸出しを受けた資料については、郵送貸出しを利用する者が責任を持って管理しなければならない。

(申請内容の変更等)

第9条 郵送貸出し利用申請書の内容に変更が生じたときは速やかに、館長に届け出なければならない。

(登録の取消し)

第10条 館長は、虚偽等適切でない利用が判明したときは、利用の登録を取消することができる。

(その他)

第11条 この要綱に定めるもののほか、運用については、一般の個人貸出しの例に準ずる。

附 則

この要綱は、平成25年1月1日から施行する。

長浜市立図書館
平成 28 (2016) 年度 事業報告書

発行／平成 29 年 10 月

発行者／長浜市市民協働部生涯学習文化課 長浜市立図書館

事務局／長浜市立長浜図書館

〒526-0056 長浜市朝日町 18-5

TEL 0749 - 63 - 2122

FAX 0749 - 65 - 3288

浅井図書館	長浜市大依町 5 2 8	0749 - 74 - 3311
びわ図書館	長浜市難波町 5 0 5	0749 - 72 - 4305
虎姫図書館	長浜市宮部町 3 4 4 5	0749 - 73 - 2335
湖北図書館	長浜市湖北町速水 2 7 4 5	0749 - 78 - 1687
高月図書館	長浜市高月町渡岸寺 1 1 5	0749 - 85 - 4600