

長浜市立図書館
平成27年度 事業報告書

長浜市
市民協働部生涯学習課
図書館

長浜市立図書館 平成27年度事業報告書
目次

【概要】

| | |
|-------------------------------|---|
| 1. めざす図書館の姿 | 1 |
| 2. 組織機構 | 2 |
| (1) 組織図 | 2 |
| (2) 職員数 | 2 |
| 3. 長浜市立図書館の概要 | 3 |
| (1) 市の概要 | 3 |
| (2) 各図書館の概要 | 3 |
| (3) 運営状況 | 3 |
| 4. 長浜市立図書館の沿革 | 4 |
| 5. 平成26・27年度長浜市図書館協議会委員 | 6 |
| 6. 図書館関係団体・協力団体 | 6 |
| 7. 条例・規則等 | 7 |

【統計】

| | |
|---------------------|----|
| 8. 実績概要 | 18 |
| (1) 概要 | 18 |
| (2) 各種指標 | 19 |
| (3) 平成27年度決算額 | 20 |
| 9. 利用状況 | 21 |
| 10. 蔵書 | 32 |
| 11. 数字で見る推移 | 33 |
| 12. 事業 | 38 |
| 13. 雑誌一覧 | 47 |
| 14. 新聞一覧 | 50 |

1. めざす図書館の姿

～地域と人がつながる 知の拠点～

1. 基本理念

これからの長浜市立図書館は、小さな子どもからお年寄りまで、生涯学習の時代を生きるすべての市民にとって、より豊かな「育ち」と実りの多い「暮らし」を支える情報を提供する機関としての役割を果たします。

2. 基本方針（めざす姿）

- ①市民の知る自由を保障し、だれもが等しくサービスを受けることができる図書館
- ②市民の知的好奇心や地域の活性化を図り、暮らしや仕事、住民活動に役立つ資料を収集し提供する図書館
- ③多様化する価値観との出会いの「場」、様々な個性との出会いの「場」として、地域の交流と文化の拠点となる図書館

3. 基本目標

【目標1】市民の役に立つ図書館をめざします。

そのために、暮らしや仕事、住民活動に役立つ資料・情報を収集し提供します。

【目標2】だれもが利用できる図書館をめざします。

そのために、安心して利用でき、どこに住んでいても情報を得られるサービス体制を整えます。

【目標3】子どもが本と親しめる図書館をめざします。

そのために、家庭・地域・学校をつなぎ、子どもが創造性を伸ばし、心豊かに育つための読書活動を広げます。

【目標4】まちの魅力を発信し、地域の文化的な拠点となる図書館をめざします。

そのために、地域の歴史や文化のつながりを大切に、多様化する価値観との出会いを提供します。

【目標5】市民とともにつくる図書館をめざします。

そのために、市民が暮らしの中で得た知識や経験を多様な活動に生かし、それぞれの人々が交流し新たな活動につなげられる場を提供します。

4. 重点目標

①均衡あるサービスの提供

バランスの良い図書館サービスを提供することをめざします。そのためには、図書館から遠い地域の市民も、図書館のサービスをより手軽に、十分に受けることができるよう取り組む必要があります。そこで、中央図書館の整備と並行して、市北部地域へのサービス拡充を図ります。

②中央図書館を要とした体制への転換

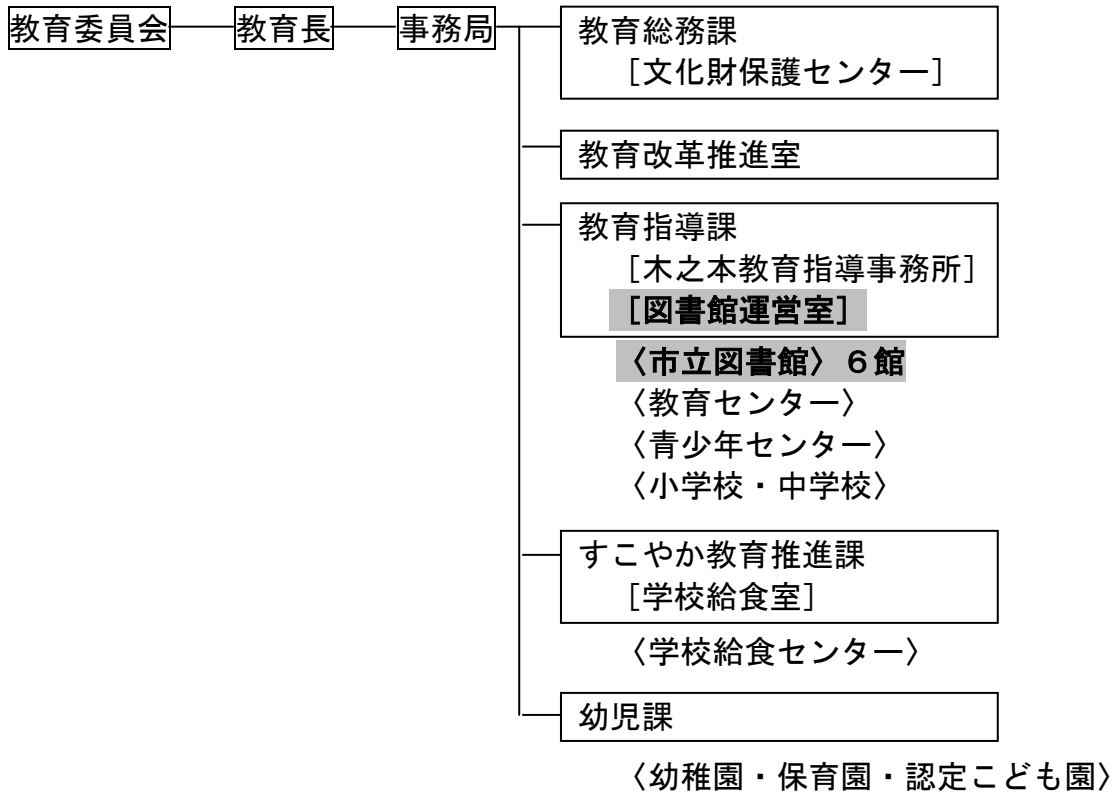
市内の複数の図書館を統括し、一体的なサービスを提供するための要となり、市民の多様な知的要求に応えることができる資料と職員体制を備えた中央図書館を整備することにより、サービスの質の向上を図ります。

また、年々市の人口が減少すると推計される中、公共施設の配置をこれからの市の状況に合わせて見直すことも必要です。現在の長浜図書館を中央図書館として移転新設すると同時に他の5図書館の機能・役割の見直しをおこない、中央図書館と地域の各館によるネットワークにより、きめ細かく市内のすみずみまで図書館サービスを届けることができる体制とします。

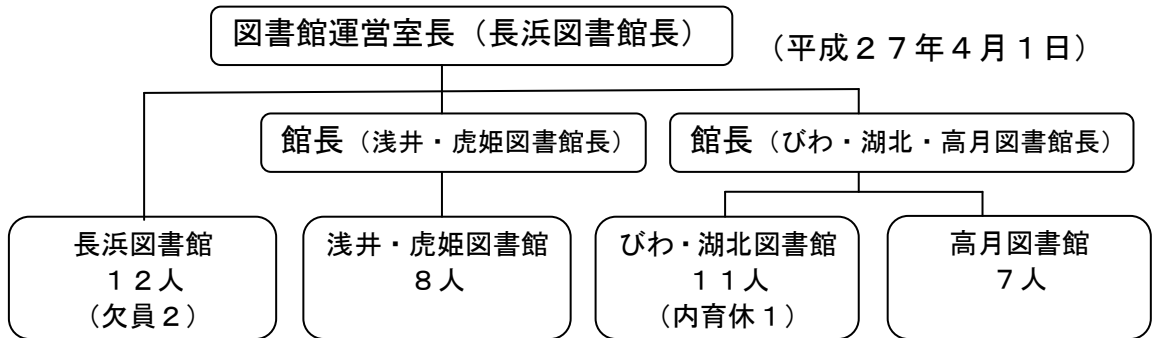
「長浜市図書館基本計画」（平成27年3月策定）より

2. 組織機構

(1) 組織図 課・室 [課内室] 〈機関〉 (平成27年4月1日)



※歴史文化推進室は教育総務課の課内室から市長部局
(市民協働部文化スポーツ課の課内室)へ改組



(2) 職員数 (平成27年4月1日)

| | 室長 | 館長 (嘱託) | 副参事 | 主幹 | 主査 | 主事 | 臨時 | パート | 計 |
|---|----|------------|-----|----|----|----|----|-----|----|
| 男 | 1 | 2 | | 1 | 1 | | 1 | | 6 |
| 女 | | | 3 | 4 | 2 | 1 | 18 | 7 | 35 |
| 計 | 1 | 2 | 3 | 5 | 3 | 1 | 19 | 7 | 41 |

育児休業中の職員 (1人) を含む

内、「司書」有資格者

| 室長 | 館長 | 副参事 | 主幹 | 主査 | 主事 | 臨時 | パート | 計 |
|----|----|-----|----|----|----|----|-----|----|
| 1 | 0 | 3 | 5 | 3 | 1 | 18 | 6 | 37 |

有資格者率90.2%

3. 長浜市立図書館の概要

(1) 市の概要

| | |
|-----|---|
| 人口 | 120,595 人 |
| 世帯数 | 44,776 世帯 (平成28年3月31日) |
| 面積 | 539,48 (164.40) km ² (平成17年滋賀県統計 琵琶湖を除く。()内は可住地面積) |

(2) 各図書館の概要

| | 長浜図書館 | 浅井図書館 | びわ図書館 | 虎姫図書館 | 湖北図書館 | 高月図書館 |
|----------------|--------------------------|------------------------------|---|---|--|---------------------------------|
| 開館 | S58.3 | H7.3 | H11.8 | H8.6 | H13.3 | H5.4 |
| 構造 | 鉄筋コンクリート造 地上2階建 3層 | 鉄筋コンクリート造 地上1階 一部2階 | 鉄筋コンクリート造 地上1階 | 鉄筋コンクリート造 | 鉄筋コンクリート造 | 鉄筋コンクリート造 地上2階 |
| 駐車場 | 64台 | 31台 | 78台 | 80台 | 250台 | 34台 |
| 工事費 | 372百万円 | 970百万円 | 730百万円 | 1,960百万円 | 1,368百万円 | 1,530百万円 |
| 敷地面積 | 2,625 m ² | 8,153 m ² | 6,273 m ² | 3,074 m ² | 1,095 m ² | 10,476 m ² |
| 建築面積 | 1,499 m ² | 2,030 m ² | 1,818 m ² | 3,919 m ² *複合全体 | 2,385 m ² *複合全体 | 1,242 m ² |
| のべ床面積 | 1,749 m ² | 2,033 m ² | 1,723 m ² | 1,023 m ² | 555 m ² | 1,734 m ² |
| 開架面積 | 761 m ² | 936 m ² | 1,254 m ² | 352 m ² | 499 m ² | 584 m ² |
| 蔵書 開架 閉架 | 9万冊 17万冊 | 10万冊 4万冊 | 13万冊 3万冊 | 6万冊 3万冊 | 7万冊 2万冊 | 11万冊 8万冊 |
| 施設 | 視聴覚室 おはなしの 部屋 | 視聴覚室 会議室 浅井長政邸 ジオラマ | 集会室 | 視聴覚室 集会室 おはなしの 部屋 | | 視聴覚室 会議室 井上靖記念室 展示コーナー |
| 備考 | | | 施設全体の 敷地面積は 17,923 m ² | 施設全体の 敷地面積は 10,245 m ² | 施設全体の 敷地面積は 5,471 m ² | |

(3) 運営状況

◇休館日・開館時間

| 館名 | 休館日 | 開館時間 |
|----|--|---------------------------|
| 長浜 | 毎週 木曜日 | 午前10時～午後7時 土日祝は 午前9時～午後6時 |
| 浅井 | 毎週 火・水曜日 | 午前10時～午後6時 |
| びわ | 毎週 火曜日 | 午前10時～午後6時 金曜日は午前10時～午後8時 |
| 虎姫 | 毎週 水・木曜日・祝休日 | 午前10時から午後6時まで |
| 湖北 | 毎週 火・水曜日・祝休日 | |
| 高月 | 毎週 木曜日 | |
| 共通 | 毎月最終水曜日(資料整理日)、年末年始(12月28日～1月4日) 特別整理期間(2月) | |

◇貸出点数・期間（個人貸出）

| | |
|-----------|-------------|
| 図書・紙芝居・雑誌 | 30冊・3週間 |
| CD・カセット | 3点・1週間 |
| ビデオ・DVD | 館内利用（びわ・湖北） |

※参考図書・大型絵本・夏休み課題図書など一部で例外あり

◇利用登録（個人）

・長浜市内に在住 ・長浜市内に通勤・通学 ・米原市内に在住

◇利用登録（団体）

・施設所在地または活動拠点が市内であること

| | | |
|---|------|-----|
| 小中学校・保育園・幼稚園・認定こども園（市内の公立・私立） | 150冊 | 2か月 |
| 公民館・総合病院・社会福祉協議会・子育て支援センター等 | 300冊 | 3か月 |
| 放課後児童クラブ | 100冊 | 2か月 |
| 企業・医院・高齢者福祉施設等 （読書環境整備・調査研究が目的であること） | 50冊 | 2か月 |
| ボランティア団体・サークル団体（本や読書に関する活動であること） | 50冊 | 2か月 |

4. 長浜市立図書館の沿革

- 昭和58年 3月 長浜市立図書館 開館
- 平成 5年 4月 高月町立図書館 開館
- 平成 7年 3月 浅井町立図書館 開館
- 平成 8年 6月 虎姫町立図書館 開館
- 平成11年 8月 びわ町立図書館 開館
- 平成13年 3月 湖北町立図書館 開館
- 平成13年 7月 長浜市、東浅井郡浅井町・びわ町・虎姫町・湖北町および坂田郡山東町が、「湖北地域図書館」相互利用に関する協定書を締結
（9月 サービス開始）
- 平成14年 8月 虎姫町でブックスタート事業開始
- 平成16年 4月 浅井町でブックスタート事業開始
- 平成16年 8月 長浜市でブックスタート事業開始
- ◆平成18年 2月 長浜市、東浅井郡浅井町・びわ町の合併にともない、各々「長浜市立長浜図書館」「同浅井図書館」「同びわ図書館」と改称
休館日・貸出冊数等の整理変更をおこなう
3館間の物流開始
- 平成19年 8月 図書館協議会答申「これからの長浜市立図書館の在り方について」
- 平成19年 9月 長浜市立図書館ボランティア（業務補助）の募集開始
- 平成20年 3月 「長浜市子ども読書活動推進計画」策定
- 平成20年 9月 湖北町でブックスタート事業開始

| | | |
|--------|----|--|
| 平成21年 | 1月 | 3館の図書館システムを統合 Webによる検索・予約が全3館で可能になる 旧市町立図書館利用カードを廃止し、新カードに統一 カードのデザインは、市内小学生から公募し決定 |
| ◆平成22年 | 1月 | 長浜市、東浅井郡虎姫町・湖北町、伊香郡高月町・木之本町、余呉町、 西浅井町の合併にともない、「長浜市立虎姫図書館」「同湖北図書館」 「同高月図書館」と改称 虎姫町立・湖北町立・高月町立図書館の利用カードを廃止し、市 立図書館のカードに順次切り替え 休館日・貸出冊数等の整理変更をおこなう 6館間の物流開始 ブックスタートを全市域で開始 |
| 平成22年 | 4月 | 長浜市立図書館学校支援推進事業開始 |
| | 9月 | 市内全小学校（28校）全クラスに学級巡回文庫開始 市内小学生への公募により「おはなしのたからばこ」と名付ける |
| 平成23年 | 1月 | 6館の図書館システムを統合 木之本公民館図書室・余呉はごろもホール図書室・西浅井公民館図書 室で、市立図書館のサービスを一部開始 |
| 平成23年 | 3月 | 図書館協議会答申「これからの長浜市立図書館6館のあり方につ いて」 |
| 平成23年 | 6月 | 木之本・余呉・西浅井図書室蔵書のWeb検索と予約が可能になる |
| 平成24年 | 4月 | しょうがい者サービス拡充 |
| 平成25年 | 5月 | しょうがい者への郵送貸出・対面朗読を開始 |
| 平成25年 | 9月 | 学級巡回文庫「おはなしのたからばこ」を中学校（13校）全クラス に開始 |
| 平成26年 | 1月 | これからの長浜市立図書館あり方懇話会を開催する （3月まで5回） |
| 平成26年 | 3月 | 「長浜市子ども読書活動推進計画」（第2次）策定 |
| 平成26年 | 5月 | 「今後の長浜市立図書館の在り方」策定 |
| 平成27年 | 3月 | 「長浜市図書館基本計画」策定 |
| 平成28年 | 1月 | 図書館コンピュータシステム更新（京セラ丸善「エルシエロ」） |

5. 平成 26・27 年度 長浜市図書館協議会委員

平成 27 年 5 月 1 日（敬称略）

| 区分 | 氏名 | 性別 | 備考 | 備考 |
|---------|--------------------|----|------------------------------|------------|
| 学識経験者 | しおみ のぼる 塩見 昇 | 男 | 大阪教育大学名誉教授 日本図書館協会前理事長 | 会長 |
| | くにまつ かんじ 國松 完二 | 男 | 滋賀県立図書館長 | |
| | ひらい むつみ 平井 むつみ | 女 | 滋賀文教短期大学教授 同大学図書館長 | |
| 社会教育関係者 | みのべ まゆみ 美濃部 眞弓 | 女 | 社会教育委員 人権擁護委員 | |
| | かわかみ よしあき 川上 由明 | 男 | おはなしボランティア ジーバーぽこぽこ | |
| | こにし みつよ 小西 光代 | 女 | タウン誌編集者 | |
| 家庭教育関係者 | もりかわ ゆうこ 森川 裕子 | 女 | 家庭教育推進協議会委員 家庭教育推進チーム員 | （再） 副会長 |
| 学校教育関係者 | なんぶ けいさく 南部 啓作 | 男 | 中学校長会代表 木之本中学校長 | ※ |
| | きたべ ていゆう 北辺 禎雄 | 男 | 小学校長会代表 虎姫小学校長 | |
| | いまい いくお 今井 郁男 | 男 | 保・幼・認定こども園代表 あざい認定こども園副園長 | ※ |

任期 平成 26 年 4 月 1 日～平成 28 年 3 月 31 日

※ 平成 27 年 5 月 1 日～平成 28 年 3 月 31 日

6. 図書館関係団体・協力団体（順不同）

| 団体名 | 活動内容（図書館関連分） | 活動拠点 |
|----------|--------------------------------------|---------|
| すずめの学校 | おはなし会開催 | 長浜図書館ほか |
| まめっちょ | わらべうたやストーリーテリングの おはなし会開催 講演会開催 | 長浜図書館 |
| にじの会 | おはなし会開催（活動休止中） | 長浜図書館 |
| おもちゃ箱 | おはなし会開催 | 浅井図書館 |
| やぎゆげよ | おはなし会開催 | びわ図書館 |
| ひまわりの会 | おはなし会開催 | びわ図書館 |
| すっとんとん | おはなし会開催 | 虎姫図書館 |
| 湖北おはなし隊 | おはなし会開催 講演会開催 | 湖北図書館ほか |
| みどりのふうせん | 群読大会開催・群読指導 | 高月図書館 |
| あめんぼ | 群読大会開催・群読指導 | 高月図書館 |

7. 条例、規則等

○長浜市立図書館条例

平成 18 年 2 月 13 日条例第 189 号

長浜市立図書館条例

(設置)

第 1 条 図書館法（昭和 25 年法律第 118 号。以下「法」という。）第 10 条の規定に基づき、長浜市立図書館（以下「図書館」という。）を設置する。

(名称及び位置)

第 2 条 図書館の名称及び位置は、次のとおりとする。

| 名称 | 位置 |
|-----------|------------------|
| 長浜市立長浜図書館 | 長浜市朝日町 18 番 5 号 |
| 長浜市立浅井図書館 | 長浜市大依町 528 番地 |
| 長浜市立びわ図書館 | 長浜市難波町 505 番地 |
| 長浜市立虎姫図書館 | 長浜市宮部町 3445 番地 |
| 長浜市立湖北図書館 | 長浜市湖北町速水 2745 番地 |
| 長浜市立高月図書館 | 長浜市高月町渡岸寺 115 番地 |

(開館時間)

第 3 条 図書館の開館日における開館時間は、別表第 1 のとおりとする。ただし、図書館の館長（以下「館長」という。）が特に必要と認めるときは、長浜市教育委員会（以下「教育委員会」という。）の承認を得て、これを変更することができる。

(休館日)

第 4 条 図書館の休館日は、別表第 2 に定めるとおりとする。ただし、館長が特に必要と認めるときは、教育委員会の承認を得て、これを臨時に変更し、又は臨時の休館日若しくは開館日を変えることができる。

(管理運営)

第 5 条 図書館の管理運営は、教育委員会が行う。

2 図書館の管理運営上必要があるときは、図書館に分室又は移動図書館を置くことができる。

(職員)

第 6 条 館長は長浜市立長浜図書館に置き、図書館の管理及び運営を統括する。

2 図書館に司書その他必要な職員を置く。

3 第 1 項に規定する図書館以外の図書館に、必要に応じ館長を置くことができる。

(入館等の制限)

第 7 条 教育委員会は、次の各号のいずれかに該当するときは、入館若しくは利用を拒否し、又は退館を命ずることができる。

(1) 公の秩序を乱し、又は善良な風俗を害するおそれがあると認めるとき。

(2) 図書館の管理上の必要から行う職員の指示又は指導に従わないとき。

(3) 前 2 号に掲げる場合のほか、図書館の管理上支障があると認めるとき。

(損害賠償)

第 8 条 利用者が、図書館の施設、附属設備、図書、記録等を破損し、滅失し、又は汚損したときは、これを原状に復し、又はその損害を賠償しなければならない。ただし、教育委員会がやむを得ない理由があると認めるときは、賠償額を減額し、又は免除することができる。

(図書館協議会)

第 9 条 法第 14 条第 1 項の規定に基づき、長浜市図書館協議会（以下「協議会」という。）を置く。

(協議会の組織及び任期)

第10条 協議会は、委員10人以内で組織する。

- 2 委員は、学校教育及び社会教育の関係者、家庭教育の向上に資する活動を行う者並びに学識経験のある者の中から教育委員会が委嘱し、又は任命する。
- 3 委員の任期は、2年とする。ただし、補欠の委員の任期は、前任者の残任期間とする。
- 4 委員は、再任されることができる。

(委任)

第11条 この条例の施行に関し必要な事項は、教育委員会規則で定める。

附 則

(施行期日)

- 1 この条例は、平成18年2月13日から施行する。

(経過措置)

- 2 この条例の施行の日の前日までに、合併前の長浜市立図書館設置条例(昭和57年長浜市条例第30号)、浅井町立図書館の設置および管理に関する条例(平成6年浅井町条例第27号)又はびわ町立図書館の設置および管理に関する条例(平成11年びわ町条例第4号)の規定によりなされた手続その他の行為は、それぞれこの条例の相当規定によりなされたものとみなす。

(6町編入に伴う経過措置)

- 3 虎姫町、湖北町、高月町、木之本町、余呉町及び西浅井町の編入の日の前日までに、虎姫町ウェルプラザの設置および管理に関する条例(平成8年虎姫町条例第4号)、湖北町立図書館の設置および管理に関する条例(平成12年湖北町条例第33号)又は高月町立図書館の設置および管理に関する条例(平成4年高月町条例第12号)の規定によりなされた処分、手続その他の行為は、この条例中にこれに相当する規定がある場合には、それぞれ当該規定によりなされたものとみなす。

附 則(平成20年3月24日条例第26号)

この条例は、平成20年6月1日から施行する。

附 則(平成21年9月19日条例第102号)

この条例は、平成22年1月1日から施行する。

別表第1 (第3条関係)

| 名称 | 開館時間 |
|-----------|---|
| 長浜市立長浜図書館 | 午前10時から午後7時まで。ただし、土曜日、日曜日及び国民の祝日に関する法律(昭和23年法律第178号)に規定する休日(以下「休日」という。)に当たるときは、午前9時から午後6時までとする。 |
| 長浜市立浅井図書館 | 午前10時から午後6時まで |
| 長浜市立びわ図書館 | 午前10時から午後6時まで。ただし、金曜日は午前10時から午後8時までとする。 |
| 長浜市立虎姫図書館 | 午前10時から午後6時まで |
| 長浜市立湖北図書館 | 午前10時から午後6時まで |
| 長浜市立高月図書館 | 午前10時から午後6時まで |

別表第2（第4条関係）

| 名称 | 休館日 |
|-----------|--|
| 長浜市立長浜図書館 | (1) 木曜日及び毎月最終水曜日。ただし、その日が休日に当たるときは、開館する。 (2) 12月28日から翌年1月4日まで (3) 特別整理期間（年10日以内で館長が定める日。以下同じ。） |
| 長浜市立浅井図書館 | (1) 火曜日及び水曜日。ただし、その日が休日に当たるときは、開館する。 (2) 12月28日から翌年1月4日まで (3) 特別整理期間 |
| 長浜市立びわ図書館 | (1) 火曜日及び毎月最終水曜日。ただし、その日が休日に当たるときは、開館する。 (2) 12月28日から翌年1月4日まで (3) 特別整理期間 |
| 長浜市立虎姫図書館 | (1) 水曜日及び木曜日 (2) 休日 (3) 12月28日から翌年1月4日まで (4) 特別整理期間 |
| 長浜市立湖北図書館 | (1) 火曜日及び水曜日 (2) 休日 (3) 12月28日から翌年1月4日まで (4) 特別整理期間 |
| 長浜市立高月図書館 | (1) 木曜日及び毎月最終水曜日。ただし、その日が休日に当たるときは、開館する。 (2) 12月28日から翌年1月4日まで (3) 特別整理期間 |

○長浜市立図書館管理規則

長浜市立図書館管理規則

(趣旨)

第 1 条 この規則は、長浜市立図書館条例(平成 18 年長浜市条例第 189 号。以下「条例」という。)の施行に関し、必要な事項を定めるものとする。

(事業)

第 2 条 長浜市立図書館(以下「図書館」という。)は、次の事業を行う。

- (1) 図書、記録その他必要な資料(以下「図書館資料」という。)の収集、整理及び保存
- (2) 図書館資料の個人及び団体への貸出し
- (3) 読書案内及び読書相談
- (4) 調査・研究への援助及び協力
- (5) 住民の読書要求を高め、広めるための各種講座等の開催
- (6) 利用者に応じた図書館サービスの提供
- (7) 他の図書館等との図書館資料の相互貸借及び協力
- (8) 園・学校及び学校図書館との連携及び協力
- (9) 公民館、博物館、研究所等の公的機関との連携及び協力
- (10) 館報その他読書資料の発行及び頒布
- (11) その他図書館の目的を達成するために必要な事業

(館内利用)

第 3 条 館内において図書館資料を利用する者は、職員の指示に従うとともに、その利用を終えたとき、又は閉館時には、図書館資料を返還しなければならない。

(館外貸出し図書館資料)

第 4 条 図書館資料は、館外貸出しを行うことができる。ただし、次に掲げる図書館資料を除く。

- (1) 貴重資料
- (2) 特別専門資料
- (3) 前 2 号に掲げるもののほか、長浜市立長浜図書館長(以下「館長」という。)が貸出しを不相当と認めるもの

(館外貸出しを受けることができる個人又は団体)

第 5 条 図書館資料の館外貸出しを受けることができる個人は、次に掲げるとおりとする。

- (1) 本市内に居住している者
- (2) 本市内に通学又は勤務している者
- (3) 相互利用協定締結市町に居住している者
- (4) 前 3 号に掲げる者のほか、館長が特に必要と認める者

2 図書館資料の館外貸出しを受けることができる団体は、本市内の事業所、社会教育関係団体、公民館、学校その他館長が適当と認めたものとする。

(個人貸出し)

第 6 条 図書館資料の館外貸出しを受けようとする個人は、個人館外貸出利用申込書を館長に提出し、あらかじめ登録を受けなければならない。

(個人利用カード)

第 7 条 館長は、個人館外貸出利用申込書の提出があったときは、第 5 条第 1 項に規定する個人であることを確認のうえ、当該申込者を登録するとともに、個人利用カードを交付するものとする。

2 個人利用カードの交付を受けた者は、図書館資料の館外貸出しを申し込む際、個人利用カードを提示し、確認を受けなければならない。

3 個人利用カードの交付を受けた者は、個人利用カードが不要になったとき、又は第 5 条第 1 項に規定する利用者資格を失ったときは速やかに、個人利用カードを返納しなければならない。

4 個人利用カードの交付を受けた者は、当該個人利用カードを紛失したとき、又は登録事項に変更が生じたときは速やかに、届け出なければならない。

5 個人利用カードは、他に譲渡し、又は転貸してはならない。

6 個人利用カードの交付を受けた者は、当該個人利用カードの不正使用により生じた損害を賠償しなければならない。

7 個人利用カードの登録有効期限は、登録した日から5年間とする。ただし、更新することができる。

(個人貸出しの期間及び冊数)

第8条 個人利用カードの交付を受けている者は、図書館資料の種類に応じ、次により貸出しを受けることができる。

| 図書館資料の種類 | 貸出期間 | 貸出限度数 |
|----------------------|-------|-----------|
| (1) 次号に掲げるもの以外の図書館資料 | 3週間以内 | 一人30冊とする。 |
| (2) 視聴覚資料 | 1週間以内 | 一人3点とする。 |

(団体貸出し)

第9条 図書館資料の館外貸出しを受けようとする団体は、代表者を定め、団体館外貸出利用申込書を館長に提出し、あらかじめ登録を受けなければならない。

(団体利用カード)

第10条 館長は、団体館外貸出利用申込書の提出があったときは、第5条第2項に規定する団体であることを確認のうえ、当該申込みをした団体を登録するとともに、団体利用カードを交付するものとする。

2 団体利用カードの交付を受けた団体で、図書館資料の館外貸出しを受けようとするものは、前条の規定により代表者と定めた者(以下「利用団体の代表者」という。)が図書館資料の館外貸出しを申し込むものとし、利用団体の代表者は、団体利用カードを提示し、確認を受けなければならない。

3 利用団体の代表者は、団体利用カードが不要になったとき、又は第5条第2項に規定する利用者資格を失ったときは速やかに、団体利用カードを返納しなければならない。

4 利用団体の代表者は、当該団体利用カードを紛失したとき、又は登録事項に変更が生じたときは速やかに、届け出なければならない。

5 団体利用カードは、当該団体以外のものに譲渡し、又は転貸してはならない。

6 利用団体の代表者は、当該団体利用カードの不正使用により生じた損害を賠償しなければならない。

7 団体利用カードの登録有効期限は、登録した日から1年間とする。ただし、更新することができる。

(団体貸出しの期間及び冊数)

第11条 利用団体への図書資料の館外貸出しに係る貸出しの期間及び冊数は、当該団体の利用目的、利用人数等を考慮して、館長が別に定める。

(郵送貸出し)

第12条 心身に重度のしょうがいがあること等により図書館に来館することが困難な者は、郵送により館外貸出し(以下「郵送貸出し」という。)を受けることができる。

2 郵送貸出しの利用に関し必要な事項は、教育長が別に定める。

(返却の督促)

第13条 館長は、図書館資料の館外貸出しを受けた個人及び団体で、貸出しの期間満了後当該図書館資料を返却しないものに対し、返却の督促をしなければならない。

2 館長は、前項の規定による返却の督促をし、なお相当の期間、当該図書館資料の返却をしない個人及び団体に対し、図書館資料の館外貸出しを禁じ、制限し、その他必要な措置をとることができる。

(図書等の受贈及び受託)

第14条 館長は、一般の利用に供すること及び無償を条件として、図書、記録その他の資料を受贈及び受託をすることができる。

2 図書等を寄託した者は、災害、盗難その他図書館の責に帰すべきでない事由により寄託し図書等が亡失し、又は破損した場合において、その受けた損害の賠償を図書館に請求することができない。

3 前項に定めるもののほか、図書等の受贈及び受託に関し必要な事項は、教育委員会が別に定める。

(図書館資料の複写)

第15条 図書館は、利用者が図書館資料(視聴覚資料を除く。)の複写を希望するとき、著作権法(昭和45年法律第48号)第31条に規定する範囲内で、これを行うことができる。ただし、次に掲げる場合を除く。

- (1) 複写により損傷するおそれがある場合
- (2) その他館長が複写させることを不相当と認める場合

2 前項の規定による図書館資料の複写に要する費用は、当該複写を希望する者の負担とする。
(会議室等の利用)

第16条 館長は、会議室、視聴覚室、屋外施設その他の図書館の施設を図書館の管理運営上支障が生じない範囲で、第2条に規定する事業のため、団体又は個人に使用させることができる。

2 前項の規定により会議室等の使用許可を受けた者は、使用を終えたときは原状に復するとともに、会議室等の施設又は設備を毀損した場合は、その損害を賠償しなければならない。

(図書館協議会の会長及び副会長)

第17条 図書館協議会(以下「協議会」という。)に会長及び副会長を置き、それぞれ委員の互選により定める。

- 2 会長は、会務を総理し、協議会を代表する。
- 3 副会長は、会長を補佐し、会長に事故あるとき、又は欠けたときは、その職務を代理する。

(会議)

第18条 協議会の会議は、会長が招集し、議長となる。

- 2 協議会は、委員の半数以上が出席しなければ、会議を開くことができない。
- 3 協議会の議事は、出席委員の過半数で決し、可否同数のときは、議長の決するところによる。

(庶務)

第19条 協議会の庶務は、長浜市立長浜図書館において処理する。

(職務)

第20条 館長は、上司の命を受け、館務を掌理し、所属の職員を指揮監督する。

2 館長以外の職員(条例第6条第3項の規定により置かれた館長を含む。)は、館長の命を受け、館務を処理する。

(補則)

第21条 この規則に定めるもののほか、必要な事項は、教育長が定める。

附 則

(施行期日)

1 この規則は、平成18年2月13日から施行する。

(経過措置)

2 この規則の施行の日の前日までに、合併前の長浜市立図書館の管理運営に関する規則(昭和57年長教委規則第2号)、浅井町立図書館の管理運営に関する規則(平成7年浅井町教委規則第3号)又はびわ町立図書館の管理および運営に関する規則(平成11年びわ町教委規則第2号)の規定によりなされた手続その他の行為は、それぞれこの条例の相当規定によりなされたものとみなす。

附 則(平成19年4月11日教委規則第10号)

この規則は、公布の日から施行し、平成19年4月1日から適用する。

附 則(平成20年10月24日教委規則第14号)

この規則は、平成21年1月5日から施行する。

附 則(平成21年11月2日教委規則第10号)

この規則は、平成22年1月1日から施行する。

附 則(平成22年10月28日教委規則第6号)

この規則は、平成23年1月5日から施行する。

附 則(平成24年3月22日教委規則第2号)

この規則は、平成24年4月1日から施行する。

附 則(平成24年12月27日教委規則第9号)

この規則は、平成25年1月1日から施行する。

長浜市立図書館運営方針

平成22年1月1日
長浜市立図書館

長浜市立図書館（長浜図書館・浅井図書館・びわ図書館・虎姫図書館・湖北図書館・高月図書館）は、それぞれが地域に根ざしたサービスを基本としながらも、新しい長浜市立図書館として、6館の役割を明確にしながらし域全体にサービスを展開していきます。このため、すべての市民に役立つ図書館として、いつでも・どこでも・だれでも利用できるように、6館のネットワークの整備・充実を図ります。そして、生活に密着した図書館サービスを提供し、生涯学習の推進および、住み良い地域社会のために、積極的な図書館活動に努めます。

【基本方針】

- 「図書館は、各図書館が地域に根ざしたサービスを基本としながらも、一体となったサービスを目指す」

そのために、各館は全体的なサービスと分担できるサービスを検討し、効率的な運営を行います。

- 「図書館は、市民が求める資料を提供し、地域住民の生涯学習を支える」

そのために、資料を広く継続的に収集・保存し、迅速でいねいに提供できるよう6館のネットワーク（システムと物流と職員）の整備・充実に努めます。また、信頼されるサービスを提供するため、職員の専門的能力を高める不断の研修を行ないます。

- 「図書館は、市民が暮らしに必要な情報に、気軽に接することができる場所を提供する」

そのために、生活に役立つ資料の収集を行い、資料を常に整理し、わかりやすい配置と、心の安らぐ雰囲気づくりに努め、利用者のプライバシーを守ります。また、ボランティア活動を積極的に支援します。

- 「図書館は、子どもが豊かな感性や情操をはぐくめる、よりよい読書環境を提供する」

そのために、ひとりひとりが、自由に感性をのばし、生きる喜びを味わえる資料を収集します。また、子どもに向けた事業や子育て支援など、館内外での活動を行います。特に学校・園との連携を積極的に進めます。

長浜市立図書館資料収集方針

平成22年1月1日

1、目的

この方針は、長浜市立図書館における資料の収集に関しての基本的な事項を定めるものとする。

2、基本方針

- 1) 市民の図書館として、市民の要求に応えることを第一の原則として資料収集を行う。
- 2) 公共図書館の役割、利用者各層の要求及び社会的な動向を十分配慮して、広く市民の文化、教養、調査、研究、趣味、娯楽等に役立つ資料を収集する。
- 3) 6つの図書館が地域性に応じた資料構成を行うとともに、分担と協力によって資料を効率的に収集し、一つの図書館として機能を発揮できるように全体の資料構成に留意し資料収集を行う。
- 4) 「図書館法」「公立図書館の設置及び運営上の望ましい基準」の本旨に基づき資料収集を行う。
- 5) 「図書館の自由に関する宣言」の精神を尊重し資料収集を行う。

3、収集資料の種類

- 1) 図書
- 2) 逐次刊行物（新聞、雑誌等）
- 3) 紙芝居
- 4) 官公庁出版物
- 5) 郷土資料
- 6) 視聴覚資料（コンパクトディスク、DVD、ビデオテープ、カセットテープ等）
- 7) しょうがい者資料（点字資料、録音図書、大活字本等）
- 8) その他（マイクロフィルム、CD-ROM、布絵本、絵画、ポスター、パズル等）

4、リクエスト資料について

市民の要求を資料収集に反映するため、要望のあった資料についてはできる限り購入し収集する。

5、寄贈資料等の収集

資料の収集については購入を原則とするが、寄贈、交換等も必要に応じて活用し、有用な資料や所蔵しない資料の収集を行なう。予約の多い資料や、雑誌、録音資料などについては積極的に寄贈を依頼し、収集を行なう。また、登録しなかった資料は、除籍資料の廃棄と同様に扱う。このための「受贈資料の取扱いに関する規程」は別に定める。

6、資料の選択

資料の選択は、上の1～5までを受け、別に定める「資料選択基準」に基づき行う。

7、資料収集の決定

資料の収集は、運営方針に基づき、地域住民の生涯学習を支える蔵書構成の構築を目的として行い、館長が利用者サービスを直接行う職員の選書結果に基づき、収集する資料を決定する。

8、資料の保存と除籍

過去の知識を蓄積し、最新の資料を提供できる魅力ある書架作りを行い、適切な資料管理を行うために資料を除籍・廃棄する。このための「除籍基準」は別に定める。

長浜市立図書館資料除籍基準

平成22年1月1日

1、目的

この基準は、長浜市立図書館における資料の除籍に関しての基本的な事項を定めるものとする。

2、基本方針

- 1) 図書館において利用価値を失った資料を除籍することにより、書架の効率的な利用を図るとともに、常に質の高い新鮮な資料構成を維持するための資料更新を行う。
- 2) 長期間にわたり所在を確認できない資料を除籍することにより、現存する資料を正確に把握するとともに、必要な資料の補充を行い適正な資料構成の維持に努める。

3、除籍の対象資料

除籍の対象となる資料およびその基準は、次のとおりとする。

1) 不用資料

- ・ 破損、汚損が著しく、補修が不可能な資料で、同類資料のあるもの。
- ・ 時間の経過によって内容が古くなり、資料的価値のなくなったもの。
- ・ 時間の経過によって利用の可能性が低下した複本。
- ・ 新版、改訂版または同類資料の入手によって、代替え可能となった既存資料。
- ・ 市内全館で重複し（複本）利用頻度が少なくなった資料。
- ・ 寄贈により重複し、寄贈資料の方が状態が良い場合。
- ・ 保存年月の過ぎた雑誌。

2) 紛失資料

- ・ 蔵書点検の結果、所蔵不明となった資料で、3年以上調査してなお不明のもの。
- ・ 貸出し資料のうち、督促等の努力にもかかわらず2年以上回収不能のもの。
- ・ 利用者が、破損、汚損または紛失した資料で修復・回収不能のもの。
- ・ 不可抗力による災害その他事故により紛失したもの。

4、除籍の手続き

資料の除籍は、職員が、利用状況、蔵書構成などにより選定を行い、館長が職員の選定結果に基づき決定する。除籍は全館の蔵書構成を考慮し計画的に年間を通して行う。

- 1) 紛失資料については、図書館システムに除籍区分を入力し削除する。
- 2) 不用資料については、書庫へ保管し全館の職員で構成する除籍担当グループで確認を行い、除籍一覧表を作成し、館長の決裁を受ける。除籍を決定した資料は、図書館システムの除籍区分により削除する。

5、除籍資料の処分

除籍した不用資料の廃棄について、次の各号の他、有効な利用について積極的に取り組み、結果不用となった資料について、廃棄することができる。

- 1) 譲渡 除籍を決定した不用資料を、必要に応じて学校図書館（幼稚園・保育園）、他の図書館及び公共団体等に譲渡することができる。
- 2) 提供 図書館は、除籍を決定した不用資料を、利用者に提供することができる。
- 3) 廃棄 再利用することができない資料については古紙資源として廃棄する。

長浜市立図書館しょうがい者に対する郵送貸出し要綱

(趣旨)

第1条 この要綱は、長浜市立図書館管理規則(平成18年2月13日教育委員会規則第26号)(以下「規則」という。)第12条の規定に基づき、郵送貸出しの利用に関し、必要な事項を定めるものとする。

(対象者)

第2条 郵送貸出しを利用できる者は、市内に住所を有し、規則第7条の規定により個人利用カードの交付を受けた者のうち、次の各号のいずれかに該当する者とする。

- (1) 視覚しょうがい者
- (2) 身体障害者手帳1級又は2級の交付を受けている者
- (3) 療育手帳の交付を受けている者で、しょうがいの程度がAに判定されている者
- (4) 精神障害者保健福祉手帳1級又は2級の交付を受けている者
- (5) 介護保険法の被保険者証の要介護状態区分が要介護5である者
- (6) 前各号に掲げる者に相当すると館長が認める者

(利用の手続き)

第3条 郵送貸出しを受けようとする者は、次の各号に掲げる区分に応じ、当該各号に定める書類を提示し、郵送貸出し利用申請書を長浜市立長浜図書館長(以下「館長」という。)に提出し、あらかじめ登録を受けなければならない。

- (1) 前条第1号から第5号に該当する者 交付を受けている手帳等
- (2) 前条第6号に該当する者 しょうがいの程度又は長期療養中であることを証する書類

2 郵送貸出し利用申請書の提出は、本人又は代理人により行うことができる。

(利用の申込み)

第4条 資料の郵送貸出しを申し込むときは、希望する資料を指定しなければならない。

2 前項の申込みは、電話、郵送、ファックス、メール等により行うことができる。

(貸出資料及び期間)

第5条 郵送貸出しをすることができる資料は、館外貸出しが認められている資料とする。

2 貸出期間は、郵送に要する日数を含み30日とする。

(郵送の方法)

第6条 資料の郵送は、長浜市立長浜図書館(以下「長浜図書館」という。)の名称及び所在地を表示した所定の郵送専用袋に梱包し、「特定録音物等郵便」又は「心身障がい者用ゆうメール」により行うものとする。

(費用負担)

第7条 郵送貸出しに要する費用は、図書館が負担するものとする。

(図書等の管理責任)

第8条 郵送貸出しを受けた資料については、郵送貸出しを利用する者が責任を持って管理しなければならない。

(申請内容の変更等)

第9条 郵送貸出し利用申請書の内容に変更が生じたときは速やかに、館長に届け出なければならない。

(登録の取消し)

第10条 館長は、虚偽等適切でない利用が判明したときは、利用の登録を取消することができる。

(その他)

第11条 この要綱に定めるもののほか、運用については、一般の個人貸出しの例に準ずる。

附 則

この要綱は、平成25年1月1日から施行する。

【統計】

- 平成 28(2016)年 1 月にシステム更新をおこなったため、平成 27 年度として出せない項目があります。それらには「ただし 4 月～12 月」「平成 28(2016)年 1 月～3 月」などと注記しています。
- このシステム更新ため、統計処理に誤差が生じている可能性があります。
- 冊数・人数・団体数・回数は、のべ数です。

8. 実績概要

(1) 概要

| | | 計 | 長浜 | 浅井 | びわ | 虎姫 | 湖北 | 高月 | 木之本 | 余呉 | 西浅井 |
|-----------------------------|---|---------|---------|---------|---------|--------|--------|---------|--------|--------|--------|
| 開館日数 | 日 | 平均271日 | 294 | 258 | 297 | 238 | 242 | 294 | | | |
| 登録者数 | 人 | 42,274 | | | | | | | | | |
| 実利用者数 *1 | 人 | 17,637 | | | | | | | | | |
| 内、市民 *1 | 人 | 17,006 | | | | | | | | | |
| 個人貸出冊数 | 冊 | 998,638 | 310,232 | 120,775 | 248,453 | 38,668 | 74,496 | 196,150 | 2,325 | 4,474 | 3,065 |
| 1日平均 | 冊 | 3,685 | 1,055 | 468 | 837 | 162 | 308 | 667 | | | |
| 個人貸出人数 | 人 | 169,012 | 64,001 | 21,024 | 30,581 | 8,009 | 13,909 | 29,059 | 589 | 1,300 | 540 |
| 1日平均 | 人 | 624 | 218 | 81 | 103 | 34 | 57 | 99 | | | |
| 1人平均貸出冊数/回 (1回に借りる冊数の平均) | 冊 | 6 | 5 | 6 | 8 | 5 | 5 | 7 | | | |
| 蔵書冊数(図書のみ) | 冊 | 986,943 | 263,604 | 142,024 | 163,710 | 87,345 | 86,687 | 190,048 | 11,389 | 27,474 | 14,662 |
| 内、開架冊数 | 冊 | 601,726 | 88,149 | 97,530 | 127,003 | 62,731 | 66,507 | 107,578 | 11,389 | 27,450 | 13,389 |
| 開架率 | % | 61 | 33 | 69 | 78 | 72 | 77 | 57 | 100 | 100 | 91 |
| 受入れ冊数(図書のみ) | 冊 | 19,317 | 5,633 | 2,522 | 3,779 | 1,688 | 1,765 | 3,172 | 241 | 291 | 226 |
| 内、新規購入冊数 | 冊 | 16,093 | 4,131 | 2,223 | 3,241 | 1,417 | 1,561 | 2,841 | 229 | 238 | 212 |
| 除籍冊数(図書のみ) | 冊 | 18,000 | 3,102 | 1,239 | 3,725 | 849 | 926 | 8,121 | 15 | 1 | 22 |
| 蔵書更新率 | % | 3.8 | 3.3 | 2.6 | 4.6 | 2.9 | 3.1 | 5.9 | 2.2 | 1.1 | 1.7 |
| 雑誌タイトル数 | 点 | 621 | 139 | 102 | 165 | 52 | 57 | 106 | | | |
| 内、購入数 | 点 | 478 | 110 | 89 | 101 | 41 | 41 | 96 | | | |
| 新聞タイトル数 | 点 | 49 | 11 | 9 | 10 | 5 | 5 | 9 | | | |
| 予約リクエスト件数 *2 | 件 | 127,268 | 57,085 | 12,162 | 22,260 | 6,888 | 7,959 | 18,328 | 880 | 1,102 | 604 |

*1「実利用者数」は4～12月の実利用者数と1～3月の新規登録者を足した数

*2予約リクエスト件数は在架予約を含む

(2)各種指標

| 指標 | | 算出式 | H27 | H26 |
|----------------------------------|---|--|--------------|--------------|
| 登録率（実利用者・市民） この1年間に本を借りた市民の割合 | % | $\frac{\text{実利用者数} * \times 100}{\text{人口}}$ | 14.1 | 15.3 |
| 貸出密度 市民1人あたりの貸出冊数 | 冊 | $\frac{\text{個人貸出冊数}}{\text{人口}}$ | 8.2 | 8.2 |
| 実質貸出密度 利用者1人あたりの貸出冊数 | 冊 | $\frac{\text{個人貸出冊数}}{\text{実利用者数} *}$ | 56.6 | 52.6 |
| 市民1人あたりの蔵書冊数 | 冊 | $\frac{\text{蔵書冊数}}{\text{人口}}$ | 8.2 | 8.0 |
| 蔵書回転率 1冊の本が1年に何回借りられたか | % | $\frac{\text{貸出冊数}}{\text{蔵書冊数}}$ | 1.0 | 1.0 |
| 市民1,000人あたりの購入冊数 | 冊 | $\frac{\text{新規購入冊数} \times 1,000}{\text{人口}}$ | 133 | 137 |
| 蔵書更新率 | % | $\frac{\text{受入れ冊数} + \text{除籍冊数}}{\text{蔵書冊数}}$ | 3.8 | 3.8 |
| 市民1人あたりの図書費 (新聞・雑誌を含むと…) | 円 | $\frac{\text{図書費}}{\text{人口}}$ | 228 (277) | 227 (274) |
| 購入図書の平均単価 | 円 | $\frac{\text{図書費}}{\text{新規購入冊数}}$ | 1,711 | 1,629 |
| 1冊あたりの貸出コスト 人件費・施設管理費を含む経費 | 円 | $\frac{\text{図書館費}}{\text{貸出冊数}}$ | 153 | 214 |
| 市民1人あたりの図書館費 (負担) | 円 | $\frac{\text{図書館費}}{\text{人口}}$ | 1,270 | 1,762 |
| 市民1人あたりのサービス効果 (受益) | 円 | $\frac{(\text{貸出冊数} \times \text{平均単価}) - \text{図書館費}}{\text{人口}}$ | 12,898 | 11,901 |

人口(平成28年3月31日現在)120,595人

図書館を利用すれば、
1人1,270円の出資で12,898円分の本を読む
という計算です。

(3)平成27年度決算額

歳入の部

(単位:円)

| 科目 | 予算額 | 決算額 | 内訳 |
|---------|---------|---------|---|
| 行政財産使用料 | 6,000 | 7,540 | 電柱敷地使用料(長浜・高月)、公衆電話敷地使用料(高月) |
| 雑入 | 421,000 | 436,687 | コピー機利用料、文スポ管理施設電気水道料案分、 公用車廃車に伴う自賠責保険払戻金 |
| 合計 | 427,000 | 444,227 | |

歳出の部

(単位:円)

| 科目 | 予算額 | 決算額 | 内訳 |
|--------------|------------|------------|---------------------------------|
| 報酬 | 127,600 | 123,200 | 図書館協議会委員報酬 |
| 講師謝礼金 | 290,000 | 275,000 | 音訳ボランティア養成講座、けやきっ子プロジェクト講座、知の講座 |
| 旅費 | 241,000 | 199,856 | 図書館協議会委員、出張等普通旅費 |
| 消耗品費 | 1,410,000 | 1,410,000 | 紙、トナー等 |
| 新聞・雑誌購入費 | 5,811,000 | 5,811,000 | 新聞、雑誌 |
| ブックスタート用消耗品費 | 1,461,218 | 1,461,218 | 新生児すべてに絵本2冊、バッグ、パンフレット等 |
| 燃料費 | 1,002,324 | 983,164 | 高月図書館冷暖房灯油代、公用車ガソリン代 |
| 印刷製本費 | 59,227 | 59,227 | バーコードラベル、利用カード用館名シール、製本代 |
| 光熱費 | 15,218,858 | 15,218,858 | 電気、上下水道 |
| 修繕料 | 1,045,707 | 1,045,707 | 施設修繕、公用車車検 |
| 通信運搬費 | 1,344,000 | 1,169,688 | 電話代、郵送料 |
| 手数料・保険料 | 44,000 | 38,310 | 車検手数料 |
| 委託料 | 34,928,066 | 34,605,861 | 施設保守、清掃、図書館システム保守、資料運搬 |
| 使用料および賃借料 | 5,213,000 | 4,930,969 | 複写機、土地(長浜)、機械器具、清掃器具 |
| 庁用器具費 | 12,844 | 12,844 | レターケース、手提げ金庫 |
| 図書購入費 | 26,670,052 | 26,670,052 | 6図書館・3図書室の図書資料 |
| 視聴覚資料購入費 | 868,104 | 868,104 | 6図書館・3図書室の視聴覚資料 |
| 負担金 | 60,000 | 60,000 | 日本図書館協会、滋賀県公共図書館協議会 |
| 公課費 | 10,000 | 9,900 | 重量税 |
| 合計 | 95,817,000 | 94,952,958 | ※執行率99.1% ※人件費は除く |

9. 利用状況

(1)登録者数(館別)

(人)

| | 計 | 長浜 | 浅井 | びわ | 虎姫 | 湖北 | 高月 | 木之本 | 余呉 | 西浅井 |
|-------|--------|-------|-----|-----|----|-----|-----|-----|----|-----|
| 新規登録者 | 2,557 | 1,100 | 376 | 312 | 99 | 153 | 480 | 0 | 27 | 10 |
| 累計登録者 | 42,274 | | | | | | | | | |
| 実利用者* | 17,637 | | | | | | | | | |

*「実利用者」は4～12月の実利用者と1～3月の新規登録者を足した数

(2)登録者数(住所別)

(人)

| | 計 | 市民 | 通勤通学 | 米原市 | 団体 |
|-------|--------|--------|------|-------|-----|
| 新規登録者 | 2,557 | 2,422 | 25 | 110 | 26 |
| 累計登録者 | 42,274 | 40,828 | 366 | 1,080 | 514 |
| 実利用者* | 17,637 | 17,261 | 87 | 289 | 42 |

(3)入館者数

(人)

| | 計 | 長浜 | 浅井 | びわ |
|-----|---------|---------|--------|--------|
| 4月 | 20,328 | 11,035 | 3,835 | 5,458 |
| 5月 | 24,558 | 12,358 | 6,126 | 6,074 |
| 6月 | 21,827 | 11,927 | 4,556 | 5,344 |
| 7月 | 25,534 | 12,722 | 5,960 | 6,852 |
| 8月 | 28,859 | 15,013 | 6,055 | 7,791 |
| 9月 | 21,398 | 11,732 | 4,350 | 5,316 |
| 10月 | 23,543 | 12,077 | 5,499 | 5,967 |
| 11月 | 21,143 | 11,153 | 4,686 | 5,304 |
| 12月 | 17,466 | 9,591 | 3,350 | 4,525 |
| 1月 | 18,038 | 9,621 | 3,460 | 4,957 |
| 2月 | 18,717 | 9,827 | 3,639 | 5,251 |
| 3月 | 19,786 | 10,582 | 3,830 | 5,374 |
| 合計 | 261,197 | 137,638 | 55,346 | 68,213 |

※入館者をカウントできるのは長浜・浅井・びわのみ

(4)個人貸出冊数

①個人貸出冊数(館別・資料種別)

(冊)

| | 計 | 長浜 | 浅井 | びわ | 虎姫 | 湖北 | 高月 | 木之本 | 余呉 | 西浅井 |
|------|---------|---------|---------|---------|--------|--------|---------|-------|-------|-------|
| 一般 | 546,368 | 165,115 | 57,653 | 156,294 | 18,587 | 33,019 | 111,120 | 1,178 | 2,299 | 1,103 |
| 児童 | 378,914 | 120,470 | 53,221 | 77,240 | 16,508 | 36,843 | 69,744 | 968 | 2,044 | 1,876 |
| 郷土 | 3,613 | 1,797 | 783 | 423 | 167 | 147 | 259 | 3 | 34 | 0 |
| その他* | 3,473 | 1,656 | 249 | 447 | 224 | 197 | 606 | 42 | 47 | 5 |
| 小計 | 932,368 | 289,038 | 111,906 | 234,404 | 35,486 | 70,206 | 181,729 | 2,191 | 4,424 | 2,984 |
| 音響 | 4,642 | 2,158 | 280 | 1,458 | 31 | 572 | 143 | 0 | 0 | 0 |
| 雑誌 | 61,628 | 19,036 | 8,589 | 12,591 | 3,151 | 3,718 | 14,278 | 134 | 50 | 81 |
| 合計 | 998,638 | 310,232 | 120,775 | 248,453 | 38,668 | 74,496 | 196,150 | 2,325 | 4,474 | 3,065 |

*その他:教科書・参考図書・図書付録・パズル・かるた・紙芝居舞台・市外資料など

②貸出冊数(館別・登録種別)

(冊)

| | 計 | 長浜 | 浅井 | びわ | 虎姫 | 湖北 | 高月 | 木之本 | 余呉 | 西浅井 |
|------|---------|---------|---------|---------|--------|--------|---------|-------|-------|-------|
| 市民 | 972,675 | 298,810 | 116,334 | 241,564 | 38,226 | 74,208 | 193,682 | 2,321 | 4,469 | 3,061 |
| 通勤通学 | 7,935 | 2,493 | 240 | 3,064 | 333 | 185 | 1,608 | 4 | 4 | 4 |
| 米原市 | 18,028 | 8,929 | 4,201 | 3,825 | 109 | 103 | 860 | 0 | 1 | 0 |
| 合計 | 998,638 | 310,232 | 120,775 | 248,453 | 38,668 | 74,496 | 196,150 | 2,325 | 4,474 | 3,065 |

※団体への貸出冊数は、「個人貸出冊数」に含まない

③個人貸出冊数(館別・月別)

(冊)

| | 計 | 長浜 | 浅井 | びわ | 虎姫 | 湖北 | 高月 | 木之本 | 余呉 | 西浅井 |
|-----|---------|---------|---------|---------|--------|--------|---------|-------|-------|-------|
| 4月 | 79,798 | 24,348 | 9,678 | 20,926 | 2,953 | 5,682 | 15,609 | 212 | 218 | 172 |
| 5月 | 86,508 | 26,777 | 10,864 | 21,878 | 3,017 | 6,091 | 17,068 | 202 | 273 | 338 |
| 6月 | 82,469 | 26,040 | 9,860 | 19,393 | 3,465 | 6,442 | 16,413 | 164 | 401 | 291 |
| 7月 | 89,638 | 27,349 | 11,395 | 22,885 | 3,652 | 7,100 | 16,237 | 162 | 471 | 387 |
| 8月 | 98,248 | 30,024 | 11,737 | 25,850 | 4,176 | 7,552 | 17,862 | 190 | 554 | 303 |
| 9月 | 76,931 | 24,565 | 8,309 | 19,671 | 2,741 | 5,692 | 15,169 | 204 | 395 | 185 |
| 10月 | 83,174 | 26,033 | 10,001 | 20,856 | 3,145 | 6,173 | 16,193 | 217 | 309 | 247 |
| 11月 | 83,768 | 25,861 | 10,909 | 20,387 | 3,404 | 5,712 | 16,670 | 203 | 381 | 241 |
| 12月 | 76,691 | 24,519 | 9,102 | 18,213 | 2,724 | 6,338 | 15,103 | 177 | 336 | 179 |
| 1月 | 83,060 | 26,070 | 9,636 | 20,420 | 3,117 | 6,097 | 17,027 | 143 | 349 | 201 |
| 2月 | 78,450 | 24,250 | 9,780 | 18,685 | 2,978 | 5,946 | 16,005 | 175 | 385 | 246 |
| 3月 | 79,903 | 24,396 | 9,504 | 19,289 | 3,296 | 5,671 | 16,794 | 276 | 402 | 275 |
| 合計 | 998,638 | 310,232 | 120,775 | 248,453 | 38,668 | 74,496 | 196,150 | 2,325 | 4,474 | 3,065 |

④個人貸出冊数(館別・曜日別)

(冊)

| | 計 | 長浜 | 浅井 | びわ | 虎姫 | 湖北 | 高月 | 木之本 | 余呉 | 西浅井 |
|-----|---------|---------|---------|---------|--------|--------|---------|-------|-------|-------|
| 月曜日 | 140,264 | 45,888 | 21,132 | 30,359 | 5,347 | 10,475 | 25,971 | 453 | 648 | 0 |
| 火曜日 | 81,837 | 42,954 | 1,012 | 2,005 | 6,744 | 0 | 27,005 | 767 | 890 | 459 |
| 水曜日 | 85,533 | 34,795 | 1,452 | 26,846 | 0 | 0 | 21,235 | 417 | 0 | 780 |
| 木曜日 | 72,438 | 985 | 20,229 | 34,495 | 0 | 14,772 | 738 | 361 | 510 | 348 |
| 金曜日 | 144,898 | 48,153 | 16,590 | 32,999 | 6,843 | 12,012 | 26,695 | 327 | 878 | 402 |
| 土曜日 | 234,830 | 71,033 | 28,727 | 57,753 | 9,795 | 19,826 | 45,883 | 0 | 973 | 840 |
| 日曜日 | 238,838 | 66,424 | 31,633 | 63,996 | 9,939 | 17,411 | 48,623 | 0 | 575 | 236 |
| 合計 | 998,638 | 310,232 | 120,775 | 248,453 | 38,668 | 74,496 | 196,150 | 2,325 | 4,474 | 3,065 |

※毎月最終水曜日は全館休館

※網かけは定例の休館日

※長浜・浅井・びわ・高月は、定例の休館日が祝休日の場合は開館

⑤個人貸出冊数(性別・年齢別)

(冊)

| | | 計 | 長浜 | 浅井 | びわ | 虎姫 | 湖北 | 高月 | 木之本 | 余呉 | 西浅井 |
|-------|----|---------|---------|---------|---------|--------|--------|---------|-------|-------|-------|
| 幼児 | 男 | 19,516 | 6,662 | 3,634 | 3,469 | 606 | 2,010 | 3,024 | 15 | 96 | 0 |
| | 女 | 22,227 | 7,470 | 3,533 | 4,981 | 869 | 1,865 | 3,335 | 13 | 80 | 81 |
| 小学生 | 男 | 43,992 | 12,192 | 5,400 | 12,462 | 1,946 | 3,180 | 8,459 | 0 | 116 | 237 |
| | 女 | 75,966 | 19,693 | 8,280 | 21,113 | 2,120 | 6,833 | 17,461 | 44 | 138 | 284 |
| 中学生 | 男 | 11,454 | 2,132 | 1,014 | 5,225 | 373 | 431 | 2,266 | 0 | 13 | 0 |
| | 女 | 23,234 | 4,427 | 1,174 | 10,527 | 640 | 1,416 | 5,010 | 5 | 27 | 8 |
| 16歳～ | 男 | 4,215 | 980 | 417 | 1,514 | 56 | 195 | 1,048 | 0 | 5 | 0 |
| | 女 | 9,330 | 2,821 | 594 | 3,290 | 599 | 262 | 1,715 | 0 | 12 | 37 |
| 19歳～ | 男 | 7,152 | 1,919 | 547 | 3,086 | 115 | 187 | 1,273 | 0 | 25 | 0 |
| | 女 | 14,462 | 5,266 | 1,676 | 3,631 | 412 | 722 | 2,710 | 3 | 29 | 13 |
| 23歳～ | 男 | 9,554 | 2,266 | 691 | 3,743 | 162 | 379 | 2,298 | 0 | 13 | 2 |
| | 女 | 48,576 | 13,282 | 4,713 | 13,831 | 1,648 | 3,371 | 10,795 | 34 | 856 | 46 |
| 30代 | 男 | 28,907 | 8,359 | 4,762 | 8,137 | 711 | 1,653 | 5,223 | 51 | 9 | 2 |
| | 女 | 165,166 | 50,944 | 22,299 | 44,374 | 7,341 | 14,372 | 24,160 | 622 | 787 | 267 |
| 40代 | 男 | 47,004 | 14,262 | 4,833 | 15,323 | 1,827 | 3,197 | 7,201 | 12 | 15 | 334 |
| | 女 | 161,011 | 51,146 | 15,742 | 42,142 | 6,439 | 11,657 | 31,718 | 227 | 677 | 1,263 |
| 50代 | 男 | 30,199 | 9,761 | 3,781 | 7,465 | 1,756 | 1,032 | 6,164 | 132 | 78 | 30 |
| | 女 | 72,264 | 23,618 | 8,256 | 15,937 | 2,623 | 5,625 | 15,783 | 184 | 136 | 102 |
| 60代 | 男 | 53,957 | 18,664 | 8,575 | 8,374 | 3,038 | 2,645 | 12,218 | 97 | 250 | 96 |
| | 女 | 77,106 | 26,118 | 11,751 | 9,975 | 3,598 | 7,272 | 17,467 | 228 | 440 | 257 |
| 70代以上 | 男 | 41,242 | 16,926 | 5,168 | 5,165 | 846 | 2,893 | 9,807 | 53 | 380 | 4 |
| | 女 | 32,104 | 11,324 | 3,935 | 4,689 | 943 | 3,299 | 7,015 | 605 | 292 | 2 |
| 合計 | 男 | 297,192 | 94,123 | 38,822 | 73,963 | 11,436 | 17,802 | 58,981 | 360 | 1,000 | 705 |
| | 女 | 701,446 | 216,109 | 81,953 | 174,490 | 27,232 | 56,694 | 137,169 | 1,965 | 3,474 | 2,360 |
| | 合計 | 998,638 | 310,232 | 120,775 | 248,453 | 38,668 | 74,496 | 196,150 | 2,325 | 4,474 | 3,065 |

⑥個人貸出冊数(時間帯別)

(冊)

| | 計 | 長浜 | 浅井 | びわ | 虎姫 | 湖北 | 高月 | 木之本 | 余呉 | 西浅井 |
|--------|---------|---------|---------|---------|--------|--------|---------|-------|-------|-------|
| ～10時 | 8,968 | 7,807 | | | | | | 214 | 534 | 413 |
| 10～11時 | 111,701 | 35,861 | 15,707 | 23,169 | 4,043 | 8,277 | 23,450 | 299 | 550 | 345 |
| 11～12時 | 141,636 | 40,444 | 19,225 | 34,598 | 5,556 | 11,933 | 28,555 | 267 | 532 | 526 |
| 12～13時 | 86,525 | 24,910 | 10,102 | 22,893 | 3,555 | 6,914 | 17,485 | 208 | 328 | 130 |
| 13～14時 | 89,492 | 26,343 | 10,849 | 22,631 | 3,404 | 6,422 | 18,688 | 257 | 620 | 278 |
| 14～15時 | 124,179 | 35,021 | 15,506 | 31,588 | 5,350 | 9,503 | 26,049 | 211 | 618 | 333 |
| 15～16時 | 135,720 | 37,341 | 17,939 | 35,568 | 5,427 | 10,336 | 27,557 | 345 | 631 | 576 |
| 16～17時 | 136,410 | 42,838 | 16,568 | 33,322 | 5,690 | 10,492 | 26,002 | 505 | 592 | 401 |
| 17～18時 | 133,125 | 40,946 | 14,879 | 32,523 | 5,643 | 10,619 | 28,364 | 19 | 69 | 63 |
| 18～19時 | 26,311 | 18,721 | | 7,590 | | | | | | |
| 19～20時 | 4,571 | | | 4,571 | | | | | | |
| | 998,638 | 310,232 | 120,775 | 248,453 | 38,668 | 74,496 | 196,150 | 2,325 | 4,474 | 3,065 |

※長浜は土日祝日のみ9時～18時開館 ※びわは金曜日のみ20時まで開館

(5)個人貸出人数

①個人貸出人数(館別・資料種別) ※ただし4月から12月

(人)

| | 計 | 長浜 | 浅井 | びわ | 虎姫 | 湖北 | 高月 | 木之本 | 余呉 | 西浅井 |
|-----|---------|--------|--------|--------|-------|--------|--------|-----|-----|-----|
| 一般 | 80,960 | 30,640 | 9,348 | 15,683 | 3,703 | 6,109 | 14,423 | 261 | 593 | 200 |
| 児童 | 35,071 | 12,982 | 5,365 | 5,563 | 1,751 | 3,607 | 5,237 | 100 | 297 | 169 |
| 郷土 | 1,010 | 541 | 155 | 104 | 56 | 61 | 75 | 2 | 16 | 0 |
| その他 | 946 | 485 | 68 | 91 | 76 | 66 | 133 | 8 | 18 | 1 |
| 小計 | 117,987 | 44,648 | 14,936 | 21,441 | 5,586 | 9,843 | 19,868 | 371 | 924 | 370 |
| 音響 | 1,139 | 587 | 76 | 300 | 4 | 133 | 39 | 0 | 0 | 0 |
| 雑誌 | 8,686 | 3,242 | 1,092 | 1,479 | 501 | 626 | 1,673 | 29 | 23 | 21 |
| 合計 | 127,812 | 48,477 | 16,104 | 23,220 | 6,091 | 10,602 | 21,580 | 400 | 947 | 391 |

②個人貸出人数(館別・登録種別)

(人)

| | 計 | 長浜 | 浅井 | びわ | 虎姫 | 湖北 | 高月 | 木之本 | 余呉 | 西浅井 |
|------|---------|--------|--------|--------|-------|--------|--------|-----|-------|-----|
| 市民 | 163,707 | 60,860 | 20,211 | 29,915 | 7,874 | 13,854 | 28,572 | 587 | 1,295 | 539 |
| 通勤通学 | 1,760 | 853 | 58 | 312 | 99 | 30 | 404 | 1 | 2 | 1 |
| 米原市 | 3,545 | 2,288 | 755 | 354 | 36 | 25 | 83 | 1 | 3 | 0 |
| 合計 | 169,012 | 64,001 | 21,024 | 30,581 | 8,009 | 13,909 | 29,059 | 589 | 1,300 | 540 |

※団体への貸出人数は、「個人貸出人数」に含まない

③個人貸出人数(館別・月別)

(人)

| | 計 | 長浜 | 浅井 | びわ | 虎姫 | 湖北 | 高月 | 木之本 | 余呉 | 西浅井 |
|-----|---------|--------|--------|--------|-------|--------|--------|-----|-------|-----|
| 4月 | 13,348 | 5,012 | 1,654 | 2,546 | 612 | 1,051 | 2,321 | 50 | 71 | 31 |
| 5月 | 14,591 | 5,586 | 1,899 | 2,677 | 636 | 1,145 | 2,469 | 45 | 83 | 51 |
| 6月 | 14,210 | 5,424 | 1,817 | 2,378 | 706 | 1,235 | 2,455 | 46 | 105 | 44 |
| 7月 | 15,025 | 5,531 | 1,934 | 2,858 | 717 | 1,340 | 2,415 | 41 | 128 | 61 |
| 8月 | 16,613 | 6,143 | 2,060 | 3,175 | 839 | 1,404 | 2,740 | 38 | 157 | 57 |
| 9月 | 12,937 | 5,031 | 1,467 | 2,366 | 567 | 1,048 | 2,263 | 48 | 112 | 35 |
| 10月 | 14,544 | 5,662 | 1,870 | 2,599 | 707 | 1,160 | 2,364 | 45 | 100 | 37 |
| 11月 | 14,205 | 5,290 | 1,957 | 2,443 | 740 | 1,143 | 2,441 | 52 | 99 | 40 |
| 12月 | 12,339 | 4,798 | 1,446 | 2,178 | 567 | 1,076 | 2,112 | 35 | 92 | 35 |
| 1月 | 13,782 | 5,188 | 1,662 | 2,478 | 608 | 1,144 | 2,481 | 58 | 110 | 53 |
| 2月 | 13,511 | 5,092 | 1,641 | 2,379 | 612 | 1,099 | 2,469 | 48 | 127 | 44 |
| 3月 | 13,907 | 5,244 | 1,617 | 2,504 | 698 | 1,064 | 2,529 | 83 | 116 | 52 |
| 合計 | 169,012 | 64,001 | 21,024 | 30,581 | 8,009 | 13,909 | 29,059 | 589 | 1,300 | 540 |

④個人貸出人数(館別・曜日別)

(人)

| | 計 | 長浜 | 浅井 | びわ | 虎姫 | 湖北 | 高月 | 木之本 | 余呉 | 西浅井 |
|-----|---------|--------|--------|--------|-------|--------|--------|-----|-------|-----|
| 月曜日 | 26,654 | 10,215 | 4,146 | 4,242 | 1,317 | 2,306 | 4,121 | 117 | 194 | 0 |
| 火曜日 | 15,775 | 9,273 | 167 | 238 | 1,437 | 0 | 4,156 | 166 | 251 | 86 |
| 水曜日 | 14,972 | 7,574 | 228 | 3,555 | 0 | 0 | 3,375 | 114 | 0 | 123 |
| 木曜日 | 11,706 | 174 | 3,844 | 4,364 | 0 | 2,903 | 102 | 102 | 145 | 72 |
| 金曜日 | 26,586 | 10,402 | 3,034 | 4,534 | 1,506 | 2,398 | 4,325 | 90 | 234 | 64 |
| 土曜日 | 36,977 | 13,688 | 4,623 | 6,535 | 1,873 | 3,389 | 6,435 | 0 | 289 | 145 |
| 日曜日 | 36,342 | 12,675 | 4,982 | 7,113 | 1,876 | 2,913 | 6,545 | 0 | 187 | 50 |
| 合計 | 169,012 | 64,001 | 21,024 | 30,581 | 8,009 | 13,909 | 29,059 | 589 | 1,300 | 540 |

※毎月最終水曜日は全館休館 ※網かけは定例の休館日

※長浜・浅井・びわ・高月は、定例の休館日が祝休日の場合は開館

⑤個人貸出人数(性別・年齢別)

(人)

| | | 計 | 長浜 | 浅井 | びわ | 虎姫 | 湖北 | 高月 | 木之本 | 余呉 | 西浅井 |
|-------|----|---------|--------|--------|--------|-------|--------|--------|-----|-------|-----|
| 幼児 | 男 | 2,774 | 1,085 | 640 | 362 | 76 | 274 | 321 | 2 | 14 | 0 |
| | 女 | 2,902 | 1,082 | 642 | 486 | 115 | 217 | 336 | 0 | 11 | 13 |
| 小学生 | 男 | 6,004 | 2,094 | 787 | 1,216 | 390 | 472 | 987 | 0 | 26 | 32 |
| | 女 | 9,483 | 3,188 | 1,055 | 1,919 | 350 | 876 | 1,985 | 4 | 29 | 77 |
| 中学生 | 男 | 1,794 | 525 | 199 | 554 | 109 | 112 | 290 | 0 | 5 | 0 |
| | 女 | 3,195 | 808 | 282 | 1,064 | 191 | 323 | 514 | 1 | 7 | 5 |
| 16歳～ | 男 | 931 | 414 | 114 | 221 | 28 | 44 | 108 | 0 | 2 | 0 |
| | 女 | 1,594 | 607 | 145 | 412 | 145 | 70 | 206 | 0 | 3 | 6 |
| 19歳～ | 男 | 1,271 | 468 | 89 | 403 | 23 | 63 | 220 | 0 | 5 | 0 |
| | 女 | 2,100 | 808 | 285 | 378 | 90 | 133 | 396 | 2 | 5 | 3 |
| 23歳～ | 男 | 1,749 | 551 | 163 | 560 | 53 | 100 | 316 | 0 | 4 | 2 |
| | 女 | 7,778 | 2,806 | 765 | 1,511 | 242 | 494 | 1,654 | 12 | 278 | 16 |
| 30代 | 男 | 4,598 | 1,708 | 638 | 1,008 | 153 | 309 | 766 | 11 | 4 | 1 |
| | 女 | 21,875 | 7,483 | 3,133 | 4,616 | 1,300 | 2,263 | 2,814 | 98 | 120 | 48 |
| 40代 | 男 | 8,367 | 3,423 | 887 | 1,697 | 371 | 696 | 1,251 | 10 | 7 | 25 |
| | 女 | 24,983 | 10,029 | 2,646 | 4,647 | 1,188 | 2,027 | 3,978 | 79 | 199 | 190 |
| 50代 | 男 | 6,797 | 2,823 | 719 | 1,200 | 470 | 316 | 1,184 | 47 | 26 | 12 |
| | 女 | 14,199 | 5,479 | 1,645 | 2,530 | 582 | 1,271 | 2,542 | 81 | 38 | 31 |
| 60代 | 男 | 13,069 | 4,931 | 1,930 | 1,948 | 710 | 889 | 2,497 | 44 | 97 | 23 |
| | 女 | 15,614 | 5,716 | 2,307 | 1,910 | 831 | 1,532 | 3,062 | 43 | 161 | 52 |
| 70代以上 | 男 | 10,484 | 5,039 | 1,157 | 1,047 | 335 | 669 | 2,075 | 23 | 136 | 3 |
| | 女 | 7,451 | 2,934 | 796 | 892 | 257 | 759 | 1,557 | 132 | 123 | 1 |
| 合計 | 男 | 57,838 | 23,061 | 7,323 | 10,216 | 2,718 | 3,944 | 10,015 | 137 | 326 | 98 |
| | 女 | 111,174 | 40,940 | 13,701 | 20,365 | 5,291 | 9,965 | 19,044 | 452 | 974 | 442 |
| | 合計 | 169,012 | 64,001 | 21,024 | 30,581 | 8,009 | 13,909 | 29,059 | 589 | 1,300 | 540 |

⑥個人貸出人数(時間帯別)

(人)

| | 計 | 長浜 | 浅井 | びわ | 虎姫 | 湖北 | 高月 | 木之本 | 余呉 | 西浅井 |
|--------|---------|--------|--------|--------|-------|--------|--------|-----|-------|-----|
| ～10時 | 2,084 | 1,791 | | | | | | 52 | 158 | 83 |
| 10～11時 | 20,595 | 7,682 | 3,014 | 3,052 | 957 | 1,737 | 3,886 | 69 | 155 | 43 |
| 11～12時 | 22,917 | 7,890 | 3,373 | 4,088 | 1,097 | 1,990 | 4,117 | 79 | 190 | 93 |
| 12～13時 | 14,677 | 5,194 | 1,722 | 2,785 | 806 | 1,307 | 2,660 | 85 | 87 | 31 |
| 13～14時 | 15,270 | 5,588 | 1,938 | 2,792 | 722 | 1,250 | 2,736 | 60 | 142 | 42 |
| 14～15時 | 19,823 | 6,891 | 2,579 | 3,723 | 986 | 1,668 | 3,661 | 63 | 191 | 61 |
| 15～16時 | 21,808 | 7,671 | 2,883 | 4,185 | 1,022 | 1,836 | 3,882 | 60 | 186 | 83 |
| 16～17時 | 22,800 | 8,423 | 2,818 | 4,176 | 1,146 | 1,972 | 3,891 | 116 | 171 | 87 |
| 17～18時 | 23,051 | 8,474 | 2,697 | 4,190 | 1,273 | 2,149 | 4,226 | 5 | 20 | 17 |
| 18～19時 | 5,408 | 4,397 | | 1,011 | | | | | | |
| 19～20時 | 579 | | | 579 | | | | | | |
| | 169,012 | 64,001 | 21,024 | 30,581 | 8,009 | 13,909 | 29,059 | 589 | 1,300 | 540 |

※長浜は土日祝日のみ9時～18時開館 ※びわは金曜日のみ20時まで開館

⑦各館の市内貸出地区分布

平成27(2015)年4月～平成28(2016)年3月

| | 長浜 | | 浅井 | | びわ | | 虎姫 | | 湖北 | | 高月 | | 6館計 | |
|-------|--------|---------|--------|---------|--------|---------|-------|--------|--------|--------|--------|---------|---------|---------|
| | 人数 | 冊数 | 人数 | 冊数 | 人数 | 冊数 | 人数 | 冊数 | 人数 | 冊数 | 人数 | 冊数 | 人数 | 冊数 |
| 旧長浜 | 16,791 | 77,882 | 428 | 2,888 | 1,748 | 18,034 | 172 | 945 | 137 | 995 | 414 | 3,017 | 19,690 | 103,761 |
| 六荘 | 18,119 | 90,143 | 501 | 3,921 | 1,762 | 17,039 | 340 | 2,063 | 233 | 1,133 | 310 | 2,451 | 21,265 | 116,750 |
| 南郷里 | 6,219 | 32,922 | 1,310 | 8,308 | 845 | 6,939 | 220 | 837 | 192 | 961 | 329 | 2,596 | 9,115 | 52,563 |
| 神照 | 12,438 | 64,482 | 1,924 | 13,444 | 6,115 | 58,108 | 1,216 | 7,938 | 408 | 2,670 | 960 | 7,999 | 23,061 | 154,641 |
| 北郷里 | 1,054 | 5,310 | 1,130 | 7,312 | 377 | 3,230 | 90 | 709 | 39 | 347 | 54 | 548 | 2,744 | 17,456 |
| 西黒田 | 1,071 | 6,576 | 47 | 371 | 64 | 397 | 0 | 0 | 15 | 51 | 3 | 14 | 1,200 | 7,409 |
| 神田 | 559 | 3,206 | 17 | 64 | 396 | 1,517 | 19 | 59 | 71 | 161 | 3 | 9 | 1,065 | 5,016 |
| 湯田 | 353 | 2,252 | 6,530 | 38,016 | 976 | 9,277 | 320 | 1,916 | 271 | 1,680 | 309 | 2,843 | 8,759 | 55,984 |
| 田根 | 477 | 1,334 | 1,773 | 8,802 | 89 | 738 | 67 | 341 | 103 | 523 | 169 | 1,566 | 2,678 | 13,304 |
| 下草野 | 320 | 930 | 1,920 | 9,808 | 112 | 1,196 | 49 | 293 | 24 | 187 | 58 | 364 | 2,483 | 12,778 |
| 上草野 | 205 | 760 | 2,645 | 13,410 | 155 | 1,397 | 70 | 245 | 58 | 220 | 103 | 1,021 | 3,236 | 17,053 |
| びわ南 | 1,205 | 4,256 | 303 | 1,263 | 8,061 | 54,167 | 349 | 1,244 | 206 | 1,161 | 368 | 3,628 | 10,492 | 65,719 |
| びわ北 | 177 | 881 | 221 | 813 | 3,598 | 23,620 | 123 | 417 | 165 | 945 | 166 | 1,729 | 4,450 | 28,405 |
| 虎姫 | 523 | 2,071 | 237 | 1,234 | 1,216 | 10,524 | 4,067 | 17,665 | 200 | 871 | 309 | 2,465 | 6,552 | 34,830 |
| 湖北 | 396 | 1,576 | 450 | 2,423 | 2,337 | 18,308 | 292 | 1,480 | 9,387 | 49,133 | 2,810 | 19,754 | 15,672 | 92,674 |
| 高月 | 327 | 1,238 | 549 | 2,476 | 1,124 | 9,963 | 378 | 1,558 | 1,682 | 9,712 | 13,648 | 87,233 | 17,708 | 112,180 |
| 木之本 | 245 | 1,269 | 112 | 813 | 591 | 4,171 | 58 | 311 | 457 | 2,432 | 5,445 | 35,541 | 6,908 | 44,537 |
| 余呉 | 116 | 515 | 16 | 108 | 84 | 382 | 6 | 19 | 87 | 475 | 1,238 | 8,059 | 1,547 | 9,558 |
| 西浅井 | 196 | 689 | 33 | 154 | 188 | 2,038 | 20 | 63 | 108 | 489 | 1,855 | 12,664 | 2,400 | 16,097 |
| 計 | 60,791 | 298,292 | 20,146 | 115,628 | 29,838 | 241,045 | 7,856 | 38,103 | 13,843 | 74,146 | 28,551 | 193,501 | 161,025 | 960,715 |
| 旧地区計 | 56,251 | 280,521 | 12,868 | 70,036 | 11,659 | 77,787 | 4,067 | 17,665 | 9,387 | 49,133 | 13,648 | 87,233 | | |
| 旧地区割合 | 92.5% | 94.0% | 63.9% | 60.6% | 39.1% | 32.3% | 51.8% | 46.4% | 67.8% | 66.3% | 47.8% | 45.1% | | |

※七尾地区は上草野地区に含む

⑧-1 地区別・年齢別実利用者数

平成27(2015)年4月～12月

(人)

| | 人口 | 幼児 | 小学生 | 中学生 | 16～ | 19～ | 23～ | 30代 | 40代 | 50代 | 60代 | 70以上 | 合計 | 実利用率 |
|-----|---------|-----|-------|-----|-----|-----|-----|-------|-------|-------|-------|-------|--------|-------|
| 旧長浜 | 9,756 | 72 | 271 | 79 | 40 | 34 | 71 | 232 | 296 | 167 | 204 | 207 | 1,673 | 17.1% |
| 六荘 | 14,102 | 102 | 367 | 113 | 51 | 89 | 114 | 352 | 383 | 209 | 180 | 178 | 2,138 | 15.2% |
| 南郷里 | 10,406 | 302 | 98 | 41 | 10 | 37 | 66 | 192 | 151 | 78 | 126 | 90 | 1,191 | 11.4% |
| 神照 | 19,465 | 103 | 338 | 99 | 62 | 80 | 142 | 413 | 462 | 279 | 263 | 152 | 2,393 | 12.3% |
| 北郷里 | 4,324 | 7 | 81 | 12 | 6 | 16 | 19 | 43 | 44 | 29 | 33 | 28 | 318 | 7.4% |
| 西黒田 | 2,265 | 5 | 20 | 5 | 2 | 11 | 8 | 13 | 25 | 21 | 27 | 14 | 151 | 6.7% |
| 神田 | 1,302 | 2 | 10 | 3 | 4 | 2 | 7 | 11 | 20 | 15 | 16 | 10 | 100 | 7.7% |
| 湯田 | 6,378 | 99 | 209 | 49 | 33 | 31 | 67 | 172 | 155 | 110 | 129 | 51 | 1,105 | 17.3% |
| 田根 | 1,661 | 13 | 21 | 9 | 4 | 5 | 18 | 34 | 26 | 26 | 54 | 38 | 248 | 14.9% |
| 下草野 | 1,843 | 16 | 47 | 21 | 9 | 13 | 17 | 36 | 44 | 30 | 41 | 21 | 295 | 16.0% |
| 上草野 | 3,463 | 29 | 50 | 28 | 13 | 11 | 28 | 42 | 61 | 41 | 64 | 33 | 400 | 11.6% |
| びわ南 | 4,834 | 30 | 120 | 67 | 33 | 20 | 50 | 112 | 154 | 116 | 136 | 72 | 910 | 18.8% |
| びわ北 | 2,178 | 13 | 56 | 18 | 13 | 18 | 28 | 81 | 61 | 46 | 69 | 38 | 441 | 20.2% |
| 虎姫 | 5,132 | 27 | 133 | 71 | 29 | 28 | 50 | 79 | 107 | 69 | 118 | 59 | 770 | 15.0% |
| 湖北 | 8,735 | 41 | 197 | 113 | 44 | 50 | 88 | 270 | 275 | 188 | 222 | 137 | 1,625 | 18.6% |
| 高月 | 9,929 | 76 | 256 | 83 | 51 | 53 | 108 | 262 | 264 | 203 | 284 | 186 | 1,826 | 18.4% |
| 木之本 | 7,368 | 16 | 78 | 36 | 14 | 31 | 61 | 116 | 132 | 118 | 127 | 81 | 810 | 11.0% |
| 余呉 | 3,319 | 7 | 31 | 14 | 3 | 5 | 23 | 32 | 45 | 37 | 45 | 39 | 281 | 8.5% |
| 西浅井 | 4,135 | 9 | 59 | 13 | 6 | 15 | 17 | 49 | 67 | 35 | 49 | 15 | 334 | 8.1% |
| 計 | 120,595 | 969 | 2,442 | 874 | 427 | 549 | 982 | 2,541 | 2,772 | 1,817 | 2,187 | 1,449 | 17,009 | 14.1% |

※七尾地区は上草野地区に含む

⑧-2 地区別・年齢別実利用者数

平成28(2016)年1月～3月

(人)

| | 人口 | 幼児 | 小学生 | 中学生 | 16～ | 19～ | 23～ | 30代 | 40代 | 50代 | 60代 | 70以上 | 合計 | (実利用率) |
|-----|---------|-----|-------|-----|-----|-----|-----|-------|-------|-------|-------|------|-------|--------|
| 旧長浜 | 9,756 | 58 | 116 | 27 | 18 | 17 | 46 | 169 | 171 | 129 | 144 | 130 | 1,025 | 10.5% |
| 六荘 | 14,102 | 79 | 144 | 42 | 17 | 33 | 77 | 224 | 220 | 128 | 126 | 105 | 1,195 | 8.5% |
| 南郷里 | 10,406 | 22 | 42 | 13 | 6 | 20 | 52 | 120 | 72 | 64 | 88 | 52 | 551 | 5.3% |
| 神照 | 19,465 | 71 | 127 | 33 | 39 | 41 | 101 | 241 | 261 | 204 | 176 | 97 | 1,391 | 7.1% |
| 北郷里 | 4,324 | 5 | 20 | 2 | 3 | 8 | 8 | 26 | 35 | 20 | 24 | 18 | 169 | 3.9% |
| 西黒田 | 2,265 | 5 | 8 | 1 | 0 | 3 | 3 | 10 | 15 | 17 | 19 | 10 | 91 | 4.0% |
| 神田 | 1,302 | 0 | 3 | 2 | 1 | 0 | 4 | 6 | 16 | 6 | 9 | 8 | 55 | 4.2% |
| 湯田 | 6,378 | 39 | 71 | 13 | 9 | 15 | 48 | 109 | 70 | 60 | 79 | 31 | 544 | 8.5% |
| 田根 | 1,661 | 2 | 7 | 6 | 1 | 5 | 18 | 24 | 16 | 22 | 40 | 25 | 166 | 10.0% |
| 下草野 | 1,843 | 5 | 15 | 10 | 4 | 5 | 13 | 22 | 29 | 22 | 23 | 7 | 155 | 8.4% |
| 上草野 | 3,463 | 14 | 16 | 7 | 5 | 9 | 21 | 18 | 33 | 32 | 38 | 19 | 212 | 6.1% |
| びわ南 | 4,834 | 28 | 67 | 41 | 15 | 11 | 31 | 78 | 87 | 68 | 93 | 50 | 569 | 11.8% |
| びわ北 | 2,178 | 7 | 28 | 4 | 3 | 10 | 19 | 49 | 31 | 30 | 51 | 24 | 256 | 11.8% |
| 虎姫 | 5,132 | 8 | 52 | 21 | 16 | 12 | 31 | 48 | 56 | 50 | 79 | 41 | 414 | 8.1% |
| 湖北 | 8,735 | 34 | 112 | 39 | 19 | 33 | 63 | 165 | 152 | 125 | 163 | 90 | 995 | 11.4% |
| 高月 | 9,929 | 60 | 138 | 35 | 26 | 28 | 68 | 176 | 142 | 115 | 215 | 110 | 1,113 | 11.2% |
| 木之本 | 7,368 | 12 | 27 | 8 | 5 | 10 | 37 | 57 | 72 | 67 | 87 | 61 | 443 | 6.0% |
| 余呉 | 3,319 | 6 | 13 | 6 | 1 | 4 | 15 | 18 | 27 | 21 | 29 | 23 | 163 | 4.9% |
| 西浅井 | 4,135 | 3 | 18 | 4 | 6 | 8 | 14 | 25 | 47 | 20 | 31 | 7 | 183 | 4.4% |
| 計 | 120,595 | 458 | 1,024 | 314 | 194 | 272 | 669 | 1,585 | 1,552 | 1,200 | 1,514 | 908 | 9,690 | 8.0% |

※七尾地区は上草野地区に含む

(6) 団体貸出

① 団体貸出冊数(館別)

(冊)

| 計 | 長浜 | 浅井 | びわ | 虎姫 | 湖北 | 高月 | 木之本 | 余呉 | 西浅井 |
|--------|-------|-------|-------|-------|-------|-------|-----|----|-----|
| 31,671 | 8,532 | 4,905 | 8,609 | 1,740 | 2,450 | 5,242 | 0 | 10 | 183 |

② 団体貸出冊数(団体種別)

(冊)

| 計 | 一般団体 | 企業団体 | 公的機関 | 学童保育 | 園学校 |
|--------|-------|------|-------|--------|--------|
| 31,671 | 2,369 | 296 | 2,858 | 13,412 | 12,736 |

③ 団体貸出 団体数(館別)

| 計 | 長浜 | 浅井 | びわ | 虎姫 | 湖北 | 高月 | 木之本 | 余呉 | 西浅井 |
|-------|-----|-----|-----|-----|-----|-----|-----|----|-----|
| 1,410 | 289 | 222 | 274 | 148 | 136 | 330 | 0 | 5 | 6 |

④ 団体貸出 団体数(団体種別)

| 計 | 一般団体 | 企業団体 | 公的機関 | 学童保育 | 園学校 |
|-------|------|------|------|------|-----|
| 1,410 | 156 | 26 | 208 | 320 | 700 |

団体区分

| 区分 | 条件等 |
|------|---------------------------------|
| 一般団体 | ボランティア団体、サークル団体(非営利・本や読書に関する活動) |
| 企業団体 | 企業・医院、高齢者福祉施設等(読書環境整備・調査研究) |
| 公的機関 | 公民館、総合病院、社会福祉協議会、子育て支援センター等 |
| 学童保育 | 放課後児童クラブ |

※いずれも、施設所在地または活動拠点が市内であること

(7) 予約・リクエスト

① 予約・リクエスト件数(貸出館別・資料種別) ※ただし4月から12月 (件)

| | 計 | 長浜 | 浅井 | びわ | 虎姫 | 湖北 | 高月 | 木之本 | 余呉 | 西浅井 |
|---------|---------|--------|--------|--------|-------|-------|--------|-----|-----|-----|
| 一般 | 48,613 | 24,012 | 4,906 | 6,487 | 2,997 | 3,461 | 5,970 | 324 | 340 | 116 |
| 児童 | 15,291 | 7,967 | 1,594 | 1,901 | 591 | 1,114 | 1,581 | 267 | 119 | 157 |
| 郷土 | 258 | 125 | 57 | 10 | 7 | 16 | 40 | 1 | 2 | 0 |
| コミック | 28,631 | 10,241 | 2,466 | 8,191 | 1,142 | 992 | 5,002 | 57 | 254 | 286 |
| その他 | 99 | 44 | 23 | 8 | 5 | 9 | 9 | 0 | 0 | 1 |
| 雑誌 | 10,127 | 4,788 | 922 | 1,270 | 734 | 917 | 1,315 | 113 | 30 | 38 |
| 音響 | 463 | 256 | 41 | 15 | 9 | 17 | 125 | 0 | 0 | 0 |
| 小計 | 103,482 | 47,433 | 10,009 | 17,882 | 5,485 | 6,526 | 14,042 | 762 | 745 | 598 |
| 未所蔵(借受) | 5,662 | 2,697 | 407 | 656 | 335 | 518 | 857 | 102 | 89 | 1 |
| 合計 | 109,144 | 50,130 | 10,416 | 18,538 | 5,820 | 7,044 | 14,899 | 864 | 834 | 599 |

※市外からの借受は、館内閲覧やセットで1冊扱い等あるため、必ずしも冊数で一致しない ※在架予約も含む

② 予約件数(登録種別)

| | | |
|------|---------|-----|
| 市民 | 120,310 | (件) |
| 通勤通学 | 2,206 | |
| 米原市 | 4,752 | |
| 合計 | 127,268 | |

③ 予約件数(方法別)

| | | |
|--------|---------|-----|
| カウンター | 71,163 | (件) |
| Web | 49,100 | |
| モバイル | 2,415 | |
| 館内OPAC | 4,590 | |
| 合計 | 127,268 | |

(8) 相互貸借(市外の図書館との貸借冊数) (冊)

| | 計 | 長浜 | 浅井 | びわ | 虎姫 | 湖北 | 高月 |
|-------------|-------|-----|-----|-----|-----|-----|-----|
| 県立図書館へ | 182 | 55 | 15 | 40 | 13 | 21 | 38 |
| 市外(県内)へ | 1,725 | 311 | 168 | 501 | 130 | 189 | 426 |
| 県外へ | 46 | 4 | 2 | 6 | 4 | 0 | 30 |
| 貸出計 | 1,953 | 370 | 185 | 547 | 147 | 210 | 494 |
| 県立図書館から | 1,556 | | | | | | |
| 市外(県内)から | 536 | | | | | | |
| 県外から | 174 | | | | | | |
| 点字資料・ディスプレイ | 60 | | | | | | |
| 借受計 | 2,326 | | | | | | |

(9) レファレンス受付件数 (件)

| 合計 | 内、完了 | 回答率 | 長浜 | 浅井 | びわ | 虎姫 | 湖北 | 高月 |
|-----|------|-------|----|----|----|----|----|----|
| 186 | 153 | 82.3% | 56 | 33 | 46 | 11 | 17 | 23 |

(10)市内物流冊数

(冊)

| | 計 | 長浜へ | 浅井へ | びわへ | 虎姫へ | 湖北へ | 高月へ | 木之本へ | 余呉へ | 西浅井へ |
|-------|---------|--------|--------|--------|--------|--------|--------|-------|-------|-------|
| 長浜から | 82,518 | | 16,470 | 33,067 | 6,392 | 7,736 | 18,853 | 0 | 0 | 0 |
| 浅井から | 41,140 | 15,099 | | 10,375 | 4,601 | 3,732 | 7,333 | 0 | 0 | 0 |
| びわから | 75,674 | 31,221 | 9,654 | | 5,350 | 7,836 | 21,613 | 0 | 0 | 0 |
| 虎姫から | 23,990 | 7,274 | 4,293 | 6,579 | | 2,053 | 3,791 | 0 | 0 | 0 |
| 湖北から | 31,802 | 8,524 | 3,770 | 8,157 | 2,081 | | 9,270 | 0 | 0 | 0 |
| 高月から | 67,842 | 21,312 | 7,277 | 22,998 | 3,444 | 8,690 | | 1,167 | 1,868 | 1,086 |
| 木之本から | 1,462 | 0 | 0 | 0 | 0 | 0 | 1,462 | | 0 | 0 |
| 余呉から | 2,247 | 0 | 0 | 0 | 0 | 0 | 2,247 | 0 | | 0 |
| 西浅井から | 1,997 | 0 | 0 | 0 | 0 | 0 | 1,997 | 0 | 0 | |
| 計 | 328,672 | 83,430 | 41,464 | 81,176 | 21,868 | 30,047 | 66,566 | 1,167 | 1,868 | 1,086 |

※図書館から公民館への物流、公民館から図書館への物流は一旦高月で集約する

(11)コピー件数

| | 計 | 長浜 | 浅井 | びわ | 虎姫 | 湖北 | 高月 | |
|--------|-------|-------|-----|-----|-----|-----|-------|---|
| 館内 | 1,475 | 837 | 131 | 174 | 65 | 80 | 188 | 件 |
| | 8,469 | 5,250 | 582 | 768 | 228 | 596 | 1,045 | 枚 |
| 市外複写依頼 | 61 | 2 | 0 | 1 | 47 | 0 | 11 | 件 |

(12)視聴覚ブース利用件数

(件)

| | 計 | 長浜 | 浅井 | びわ | 湖北 |
|---------|-----|----|-----|-----|-----|
| CD・テープ | 465 | 3 | 120 | 277 | 65 |
| DVD・ビデオ | 812 | | | 359 | 453 |

(13)館内インターネット端末利用件数

(件)

| 計 | 長浜 | 浅井 | びわ | 虎姫 | 湖北 | 高月 |
|-------|-------|-----|-----|-----|-----|-----|
| 2,631 | 1,508 | 248 | 296 | 211 | 215 | 153 |

(14)ホームページ閲覧回数

| | |
|-----------|---|
| 3,261,040 | 回 |
|-----------|---|

10. 蔵書

(1) 蔵書冊数 ※図書のみ (冊)

| 計 | 長浜 | 浅井 | びわ | 虎姫 | 湖北 | 高月 | 木之本 | 余呉 | 西浅井 |
|---------|---------|---------|---------|--------|--------|---------|--------|--------|--------|
| 986,943 | 263,604 | 142,024 | 163,710 | 87,345 | 86,687 | 190,048 | 11,389 | 27,474 | 14,662 |

デジター図書

| 所蔵館 | 冊数 |
|-----|----|
| びわ | 44 |

※蔵書冊数の内数

(2) 受入れ図書冊数(館別・理由別) (冊)

| | 長浜 | 浅井 | びわ | 虎姫 | 湖北 | 高月 | 木之本 | 余呉 | 西浅井 |
|------|--------|-------|-------|-------|-------|-------|-----|-----|-----|
| 購入 | 4,131 | 2,223 | 3,241 | 1,417 | 1,561 | 2,841 | 229 | 238 | 212 |
| 寄贈 | 1,423 | 282 | 481 | 262 | 181 | 304 | 10 | 53 | 14 |
| 弁償 | 62 | 16 | 50 | 6 | 22 | 26 | 2 | 0 | 0 |
| その他 | 17 | 1 | 7 | 3 | 1 | 1 | 0 | 0 | 0 |
| 計 | 5,633 | 2,522 | 3,779 | 1,688 | 1,765 | 3,172 | 241 | 291 | 226 |
| 全館合計 | 19,317 | | | | | | | | |

(3) 除籍冊数 (冊)

| 計 | 長浜 | 浅井 | びわ | 虎姫 | 湖北 | 高月 | 木之本 | 余呉 | 西浅井 |
|--------|-------|-------|-------|-------|-------|-------|-----|----|-----|
| 25,275 | 4,615 | 2,954 | 5,422 | 1,456 | 1,414 | 9,376 | 15 | 1 | 22 |

(4) 蔵書構成と貸出比率

| 統計分類 | 蔵書構成 | | 貸出冊数 | |
|------|-----------|---------|---------|---------|
| | 蔵書数(冊) | 構成比率(%) | 貸出冊数(冊) | 貸出比率(%) |
| 一般書 | 667,520 | 64.20 | 549,981 | 55.07 |
| 児童書 | 319,423 | 30.72 | 382,387 | 38.29 |
| 音響資料 | 6,903 | 0.66 | 4,642 | 0.46 |
| 雑誌 | 45,985 | 4.42 | 61,628 | 6.18 |
| | 1,039,831 | 100.00 | 998,638 | 100.00 |

11. 数字で見る推移(H22年の市町合併以降)

(1)開館日数

(日)

| 年度 | 平均 | 長浜 | 浅井 | びわ | 虎姫 | 湖北 | 高月 |
|-----|-----|-----|-----|-----|-----|-----|-----|
| H22 | 276 | 296 | 296 | 296 | 257 | 256 | 257 |
| H23 | 276 | 294 | 296 | 294 | 257 | 256 | 257 |
| H24 | 267 | 292 | 253 | 290 | 236 | 236 | 292 |
| H25 | 267 | 292 | 253 | 292 | 237 | 237 | 292 |
| H26 | 267 | 292 | 256 | 293 | 236 | 238 | 292 |
| H27 | 271 | 294 | 258 | 297 | 238 | 242 | 294 |

(2)入館者数

(人)

| 年度 | 計 | 長浜 | 浅井 | びわ |
|-----|---------|---------|--------|--------|
| H22 | 300,489 | 150,763 | 78,343 | 71,383 |
| H23 | 302,643 | 147,725 | 85,828 | 69,090 |
| H24 | 276,268 | 142,644 | 63,960 | 69,664 |
| H25 | 266,396 | 138,633 | 57,150 | 70,613 |
| H26 | 256,621 | 136,899 | 52,112 | 67,610 |
| H27 | 261,197 | 137,638 | 53,346 | 68,213 |

(3)登録者数

(人)

| 年度 | 新規登録者 | 累計 | 実利用者 | 内、市民 |
|-----|-------|--------|--------|--------|
| H23 | 4,484 | 26,119 | 19,361 | 19,062 |
| H24 | 3,770 | 34,889 | 19,872 | 19,669 |
| H25 | 3,043 | 37,066 | 19,773 | 19,317 |
| H26 | 2,499 | 39,414 | 19,007 | 18,587 |
| H27 | 5,713 | 42,288 | 17,637 | 17,006 |

(4)個人貸出冊数

(冊)

| 年度 | 計 | 長浜 | 浅井 | びわ | 虎姫 | 湖北 | 高月 | 木之本 | 余呉 | 西浅井 |
|-----|-----------|---------|---------|---------|--------|---------|---------|-------|-------|-------|
| H12 | 852,752 | 260,000 | 88,815 | 104,410 | 43,020 | 3,316 | 353,191 | | | |
| H13 | 916,513 | 262,229 | 78,455 | 127,948 | 40,148 | 78,652 | 329,081 | | | |
| H14 | 1,008,509 | 250,094 | 82,779 | 192,993 | 48,915 | 83,790 | 349,938 | | | |
| H15 | 1,089,897 | 259,861 | 93,019 | 245,557 | 41,261 | 90,251 | 359,948 | | | |
| H16 | 1,112,532 | 282,063 | 90,472 | 254,249 | 38,897 | 102,512 | 344,339 | | | |
| H17 | 1,030,750 | 285,399 | 91,255 | 237,742 | 35,895 | 103,259 | 277,200 | | | |
| H18 | 997,296 | 268,735 | 104,147 | 224,504 | 41,412 | 113,562 | 244,936 | | | |
| H19 | 1,034,129 | 287,088 | 117,236 | 237,114 | 44,090 | 106,334 | 242,267 | | | |
| H20 | 1,068,655 | 308,528 | 138,174 | 233,876 | 41,554 | 115,093 | 231,430 | | | |
| H21 | 1,100,673 | 320,588 | 154,589 | 237,325 | 40,745 | 111,912 | 235,514 | | | |
| H22 | 1,075,659 | 319,436 | 149,990 | 249,480 | 41,793 | 94,114 | 220,846 | | | |
| H23 | 1,083,474 | 318,314 | 152,783 | 262,138 | 52,237 | 88,518 | 208,652 | 203 | 504 | 125 |
| H24 | 1,090,021 | 314,701 | 145,513 | 268,860 | 49,670 | 83,242 | 220,593 | 1,671 | 3,466 | 2,305 |
| H25 | 1,051,471 | 309,588 | 135,351 | 262,559 | 47,013 | 80,328 | 208,620 | 1,566 | 3,085 | 3,361 |
| H26 | 1,000,244 | 306,284 | 123,882 | 245,650 | 40,534 | 75,104 | 200,143 | 2,576 | 3,268 | 2,803 |
| H27 | 998,638 | 310,232 | 120,775 | 248,453 | 38,668 | 74,496 | 196,150 | 2,325 | 4,474 | 3,065 |

※13年7月 旧長浜・浅井・びわ・虎姫・湖北と山東町との広域利用開始

※18年2月13日1市2町(長浜市・浅井町・びわ町)合併

※21年1月システム統合

※21年まで湖北図書館は団体貸出冊数を含む

※22年1月1日1市6町(長浜市・虎姫町・湖北町・高月町・木之本町・余呉町・西浅井町)合併

※23年1月システム統合

※24年4月開館時間減

※28年1月システム更新

※網掛け部分は「市立」、白地は「町立」

(5)個人貸出人数

(人)

| 年度 | 計 | 長浜 | 浅井 | びわ | 虎姫 | 湖北 | 高月 | 木之本 | 余呉 | 西浅井 |
|-----|---------|--------|--------|--------|--------|--------|--------|-----|-------|-----|
| H22 | 174,677 | 62,871 | 26,924 | 29,262 | 8,935 | 18,085 | 28,600 | | | |
| H23 | 176,130 | 63,011 | 27,001 | 30,102 | 10,583 | 17,178 | 27,944 | 74 | 180 | 57 |
| H24 | 176,609 | 62,597 | 24,957 | 31,945 | 10,065 | 15,316 | 29,651 | 499 | 1,021 | 558 |
| H25 | 172,424 | 61,655 | 23,263 | 32,087 | 9,587 | 14,684 | 29,032 | 490 | 988 | 638 |
| H26 | 166,831 | 61,556 | 21,172 | 30,535 | 8,332 | 13,934 | 29,064 | 691 | 1,010 | 537 |
| H27 | 169,012 | 64,001 | 21,024 | 30,581 | 8,009 | 13,909 | 29,059 | 589 | 1,300 | 540 |

(6) 団体貸出

① 団体貸出冊数(館別)

(冊)

| 年度 | 計 | 長浜 | 浅井 | びわ | 虎姫 | 湖北 | 高月 | 木之本 | 余呉 | 西浅井 |
|-----|--------|-------|-------|-------|-------|-------|-------|-----|----|-----|
| H25 | 22,586 | 4,708 | 3,478 | 4,475 | 1,959 | 3,231 | 4,559 | 2 | 0 | 174 |
| H26 | 26,844 | 6,651 | 5,602 | 6,085 | 957 | 2,893 | 4,501 | 1 | 7 | 147 |
| H27 | 31,671 | 8,532 | 4,905 | 8,609 | 1,740 | 2,450 | 5,242 | 0 | 10 | 183 |

② 団体貸出冊数(団体種別)

(冊)

| 年度 | 計 | 一般団体 | 企業団体 | 公的機関 | 学童保育 | 園学校 |
|-----|--------|-------|------|-------|--------|--------|
| H25 | 22,586 | — | — | — | — | — |
| H26 | 26,844 | 1,905 | 305 | 2,690 | 11,541 | 10,403 |
| H27 | 31,671 | 2,369 | 296 | 2,858 | 13,412 | 12,736 |

③ 団体貸出団体数(団体種別)

(冊)

| 年度 | 計 | 一般団体 | 企業団体 | 公的機関 | 学童保育 | 園学校 |
|-----|-------|------|------|------|------|-----|
| H26 | 1,273 | 148 | 57 | 151 | 247 | 670 |
| H27 | 1,410 | 156 | 26 | 208 | 320 | 700 |

④ 実利用団体数

| 年度 | 全館計 |
|-----|-----|
| H25 | 205 |
| H26 | 330 |
| H27 | 387 |

(7) 年度末蔵書冊数(音響・映像・雑誌を含まない)

(冊)

| 年度 | 計 | 長浜 | 浅井 | びわ | 虎姫 | 湖北 | 高月 | 木之本 | 余呉 | 西浅井 |
|-----|---------|---------|---------|---------|--------|--------|---------|--------|--------|--------|
| H22 | 889,017 | 236,035 | 136,976 | 144,869 | 84,538 | 81,894 | 204,705 | | | |
| H23 | 902,105 | 241,202 | 135,091 | 149,376 | 85,565 | 83,568 | 207,303 | | | |
| H24 | 963,670 | 246,121 | 136,799 | 155,368 | 86,234 | 85,173 | 205,407 | 10,340 | 26,728 | 11,500 |
| H25 | 963,558 | 251,431 | 137,181 | 158,595 | 85,775 | 84,965 | 193,249 | 10,914 | 27,117 | 14,331 |
| H26 | 972,414 | 258,909 | 139,815 | 160,824 | 86,592 | 85,156 | 188,329 | 11,169 | 27,187 | 14,433 |
| H27 | 986,943 | 263,604 | 142,024 | 163,710 | 87,345 | 86,687 | 190,048 | 11,389 | 27,474 | 14,662 |

(8) 受入れ冊数(音響・映像・雑誌を含まない)

(冊)

| 年度 | 計 | 長浜 | 浅井 | びわ | 虎姫 | 湖北 | 高月 | 木之本 | 余呉 | 西浅井 |
|-----|--------|--------|-------|-------|-------|-------|-------|-------|--------|--------|
| H22 | 27,588 | 6,043 | 4,346 | 6,209 | 2,391 | 2,579 | 6,020 | | | |
| H23 | 40,893 | 6,838 | 3,335 | 6,254 | 2,651 | 2,363 | 7,384 | 6,665 | 5,269 | 134 |
| H24 | 62,405 | 11,954 | 3,034 | 6,178 | 1,617 | 2,361 | 6,385 | 180 | 20,163 | 10,533 |
| H25 | 29,122 | 6,018 | 2,872 | 6,163 | 1,779 | 2,663 | 5,832 | 574 | 389 | 2,832 |
| H26 | 21,462 | 5,611 | 2,294 | 5,409 | 1,322 | 1,603 | 4,613 | 210 | 228 | 172 |
| H27 | 19,317 | 5,633 | 2,522 | 3,779 | 1,688 | 1,765 | 3,172 | 241 | 291 | 226 |

(9) 除籍冊数(音響・映像・雑誌を含まない)

(冊)

| 年度 | 計 | 長浜 | 浅井 | びわ | 虎姫 | 湖北 | 高月 |
|-----|--------|-------|-------|-------|-------|-------|--------|
| H22 | 30,126 | 2,461 | 4,579 | 2,833 | 1,726 | 3,887 | 14,640 |
| H23 | 14,960 | 7,192 | 1,652 | 1,415 | 1,114 | 595 | 2,992 |
| H24 | 13,643 | 1,514 | 4,894 | 518 | 1,458 | 850 | 4,409 |
| H25 | 29,233 | 708 | 2,490 | 2,936 | 2,238 | 2,871 | 17,990 |
| H26 | 15,378 | 1,867 | 340 | 3,180 | 505 | 1,412 | 8,074 |
| H27 | 17,962 | 3,102 | 1,239 | 3,725 | 849 | 926 | 8,121 |

(10) 予約リクエスト件数

(冊)

| 年度 | 計 | 長浜 | 浅井 | びわ | 虎姫 | 湖北 | 高月 | 木之本 | 余呉 | 西浅井 |
|-----|---------|--------|--------|--------|-------|--------|--------|-----|-------|-------|
| H22 | 78,028 | 38,644 | 9,862 | 11,653 | 4,196 | 5,394 | 8,279 | | | |
| H23 | 111,286 | 46,920 | 13,601 | 16,003 | 9,731 | 9,775 | 14,497 | 196 | 424 | 139 |
| H24 | 128,160 | 54,866 | 13,492 | 21,325 | 9,182 | 10,019 | 16,986 | 569 | 878 | 843 |
| H25 | 144,355 | 61,316 | 13,673 | 26,652 | 9,830 | 10,492 | 18,863 | 489 | 895 | 2,145 |
| H26 | 139,900 | 62,510 | 13,460 | 24,531 | 7,752 | 9,218 | 19,350 | 892 | 1,107 | 1,080 |
| H27 | 127,263 | 57,085 | 12,162 | 22,260 | 6,888 | 7,959 | 18,323 | 880 | 1,102 | 604 |

(11)レファレンス件数

(件)

| 年度 | 計 | 内、完了 | 回答率 | 長浜 | 浅井 | びわ | 虎姫 | 湖北 | 高月 |
|-----|-----|------|-------|----|----|----|----|----|----|
| H23 | 187 | 133 | 71% | | | | | | |
| H24 | 243 | 227 | 93% | 71 | 38 | 27 | 38 | 31 | 38 |
| H25 | 270 | 244 | 90.4% | 67 | 40 | 71 | 20 | 43 | 29 |
| H26 | 249 | 236 | 94.8% | 75 | 34 | 62 | 10 | 31 | 37 |
| H27 | 171 | 140 | 81.9% | 53 | 30 | 37 | 11 | 17 | 23 |

(12)コピー利用件数(館内資料)

(枚)

| 年度 | 計 | 長浜 | 浅井 | びわ | 虎姫 | 湖北 | 高月 |
|-----|--------|-------|-------|-------|-----|-----|-------|
| H22 | 10,690 | 6,762 | 1,192 | 789 | 441 | 423 | 1,083 |
| H23 | 7,546 | 3,985 | 838 | 1,310 | 290 | 467 | 656 |
| H24 | 8,396 | 4,567 | 1,055 | 1,410 | 314 | 221 | 829 |
| H25 | 6,921 | 4,278 | 602 | 868 | 330 | 209 | 634 |
| H26 | 6,961 | 4,471 | 501 | 675 | 217 | 298 | 799 |
| H27 | 8,469 | 5,250 | 582 | 768 | 228 | 596 | 1,045 |

(13)音響資料 館内利用件数

(件)

| 年度 | 計 | 長浜 | 浅井 | びわ | 虎姫 | 湖北 | 高月 |
|-----|-----|-----|-----|-----|----|-----|----|
| H22 | 407 | 68 | 108 | 120 | | 111 | |
| H23 | 468 | 154 | 117 | 115 | | 82 | |
| H24 | 307 | 47 | 79 | 120 | | 61 | |
| H25 | 449 | 31 | 152 | 222 | | 44 | |
| H26 | 519 | 15 | 145 | 308 | | 51 | |
| H27 | 465 | 3 | 120 | 277 | | 65 | |

※長浜の音響資料再生機は平成27年12月に故障。平成28年9月からサービスを再開している。

(14)映像資料 館内利用件数

(件)

| 年度 | 計 | 長浜 | 浅井 | びわ | 虎姫 | 湖北 | 高月 |
|-----|-------|----|----|-----|----|-------|----|
| H22 | 1,544 | | | 535 | | 1,009 | |
| H23 | 1,382 | | | 442 | | 940 | |
| H24 | 1,193 | | | 446 | | 747 | |
| H25 | 1,346 | | | 622 | | 724 | |
| H26 | 815 | | | 358 | | 457 | |
| H27 | 812 | | | 359 | | 453 | |

(15)インターネット 館内利用件数

(件)

| 年度 | 計 | 長浜 | 浅井 | びわ | 虎姫 | 湖北 | 高月 |
|-----|-------|-------|-----|-----|-------|-----|-----|
| H22 | 5,548 | 1,844 | 993 | 412 | 1,011 | 877 | 411 |
| H23 | 5,476 | 2,048 | 974 | 633 | 753 | 509 | 559 |
| H24 | 4,133 | 1,752 | 521 | 613 | 671 | 423 | 153 |
| H25 | 2,260 | 1,037 | 249 | 304 | 421 | 227 | 22 |
| H26 | 2,013 | 1,086 | 226 | 207 | 249 | 109 | 136 |
| H27 | 2,631 | 1,508 | 248 | 296 | 211 | 215 | 153 |

(16)ホームページ閲覧回数

(件)

| 年度 | 計 |
|-----|-----------|
| H22 | 1,531,283 |
| H23 | 2,015,787 |
| H24 | 2,427,521 |
| H25 | 2,614,736 |
| H26 | 6,181,984 |
| H27 | 3,261,040 |

(17)相互貸借

①市外図書館への貸出

(冊)

| | 年度 | 計 | 長浜 | 浅井 | びわ | 虎姫 | 湖北 | 高月 |
|----------------|-----|-------|-----|-----|-----|-----|-----|-----|
| 滋賀県立図書館 (冊) | H22 | 169 | 39 | 48 | 28 | 3 | 27 | 24 |
| | H23 | 190 | 31 | 30 | 60 | 18 | 18 | 33 |
| | H24 | 130 | 35 | 15 | 26 | 13 | 13 | 28 |
| | H25 | 147 | 41 | 14 | 26 | 10 | 9 | 47 |
| | H26 | 250 | 62 | 19 | 67 | 16 | 23 | 63 |
| | H27 | 182 | 55 | 15 | 40 | 13 | 21 | 38 |
| 県内図書館 (冊) | H22 | 1,480 | 328 | 186 | 316 | 6 | 192 | 452 |
| | H23 | 1,511 | 388 | 127 | 378 | 148 | 180 | 290 |
| | H24 | 1,485 | 279 | 156 | 364 | 168 | 145 | 373 |
| | H25 | 1,701 | 325 | 185 | 360 | 430 | 132 | 269 |
| | H26 | 2,207 | 406 | 144 | 563 | 443 | 193 | 458 |
| | H27 | 1,725 | 311 | 168 | 501 | 130 | 189 | 426 |
| 県外図書館 (冊) | H22 | 35 | 26 | 1 | 2 | 1 | 0 | 5 |
| | H23 | 35 | 21 | 0 | 2 | 3 | 0 | 9 |
| | H24 | 42 | 25 | 1 | 4 | 4 | 0 | 8 |
| | H25 | 47 | 3 | 4 | 7 | 3 | 0 | 30 |
| | H26 | 57 | 12 | 0 | 7 | 1 | 6 | 31 |
| | H27 | 46 | 4 | 2 | 6 | 4 | 0 | 30 |
| 合計 (冊) | H22 | 1,684 | 393 | 235 | 346 | 10 | 219 | 481 |
| | H23 | 1,736 | 440 | 157 | 440 | 169 | 198 | 332 |
| | H24 | 1,657 | 339 | 172 | 394 | 185 | 158 | 409 |
| | H25 | 1,895 | 369 | 203 | 393 | 443 | 141 | 346 |
| | H26 | 2,514 | 480 | 163 | 637 | 460 | 222 | 552 |
| | H27 | 1,953 | 370 | 185 | 547 | 147 | 210 | 494 |

②市外図書館からの借入 (冊)

| | 年度 | 計 |
|----------------|-----|-------|
| 滋賀県立図書館 (冊) | H22 | 2,592 |
| | H23 | 2,278 |
| | H24 | 1,924 |
| | H25 | 1,805 |
| | H26 | 1,723 |
| | H27 | 1,556 |
| 県内図書館 (冊) | H22 | 1,517 |
| | H23 | 703 |
| | H24 | 920 |
| | H25 | 663 |
| | H26 | 876 |
| | H27 | 536 |
| 県外図書館 (冊) | H22 | 137 |
| | H23 | 168 |
| | H24 | 152 |
| | H25 | 142 |
| | H26 | 185 |
| | H27 | 174 |
| 合計 (冊) | H22 | 4,246 |
| | H23 | 3,149 |
| | H24 | 2,996 |
| | H25 | 2,610 |
| | H26 | 2,784 |
| | H27 | 2,326 |

③市内館間物流冊数 (冊)

| 年度 | 計 |
|-----|---------|
| H22 | 155,528 |
| H23 | 245,271 |
| H24 | 295,506 |
| H25 | 324,520 |
| H26 | 325,066 |
| H27 | 328,672 |

(18) 資料費関連

①個人貸出冊数と資料費

②開館年月と資料費

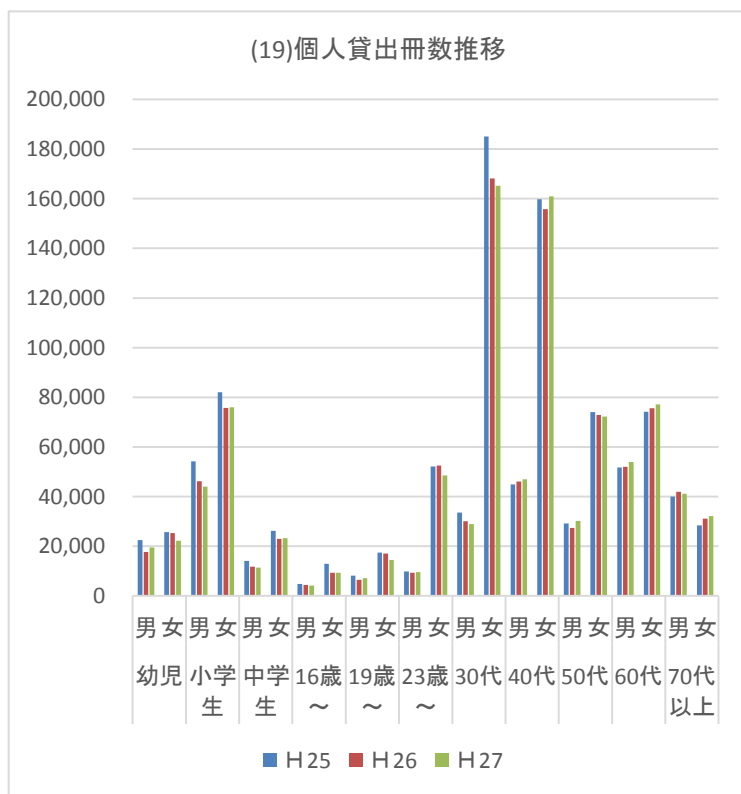
(千円)

| | 年度 | 貸出冊数(冊) | 資料費(千円) | 年度 | 長浜 | 浅井 | びわ | 虎姫 | 湖北 | 高月 |
|------|-----|-----------|---------|-----|--------|--------|--------|-------|--------|--------|
| | | | | | S58.3 | H7.3 | H11.8 | H8.6 | H13.3 | H5.4 |
| 2000 | H12 | 852,752 | 117,837 | H12 | 16,463 | 13,196 | 15,300 | 9,466 | 47,588 | 15,824 |
| 2001 | H13 | 916,513 | 78,964 | H13 | 16,404 | 12,325 | 15,500 | 8,166 | 11,040 | 15,529 |
| 2002 | H14 | 1,008,509 | 77,274 | H14 | 16,310 | 11,086 | 15,619 | 7,341 | 11,517 | 15,401 |
| 2003 | H15 | 1,089,897 | 70,432 | H15 | 15,703 | 11,302 | 14,997 | 6,747 | 11,582 | 10,101 |
| 2004 | H16 | 1,112,532 | 57,474 | H16 | 15,394 | 9,005 | 10,550 | 6,713 | 10,011 | 5,801 |
| 2005 | H17 | 1,030,750 | 50,949 | H17 | 13,268 | 9,184 | 10,433 | 6,665 | 8,133 | 3,266 |
| 2006 | H18 | 997,296 | 50,073 | H18 | 13,978 | 8,465 | 9,346 | 6,657 | 7,769 | 3,858 |
| 2007 | H19 | 1,034,129 | 52,236 | H19 | 29,590 | | | 6,653 | 8,133 | 7,860 |
| 2008 | H20 | 1,068,655 | 49,282 | H20 | 26,554 | | | 6,653 | 8,250 | 7,825 |
| 2009 | H21 | 1,100,673 | 38,754 | H21 | 9,954 | 7,155 | 5,794 | 5,157 | 6,053 | 4,641 |
| 2010 | H22 | 1,075,659 | 40,597 | H22 | | | | | | |
| 2011 | H23 | 1,083,474 | 33,515 | H23 | | | | | | |
| 2012 | H24 | 1,090,021 | 33,371 | H24 | | | | | | |
| 2013 | H25 | 1,051,471 | 38,922 | H25 | | | | | | |
| 2014 | H26 | 1,000,244 | 32,815 | H26 | | | | | | |
| 2015 | H27 | 998,638 | 33,350 | H27 | | | | | | |

※網掛け部分は「市立」、白地は「町立」

(19) 個人貸出冊数(性別・年齢別)推移 (平成25~27年度)

| | | H25 | H26 | H27 |
|-------|---|---------|---------|---------|
| 幼児 | 男 | 22,546 | 17,744 | 19,516 |
| | 女 | 25,767 | 25,367 | 22,227 |
| 小学生 | 男 | 54,185 | 46,186 | 43,992 |
| | 女 | 82,043 | 75,772 | 75,966 |
| 中学生 | 男 | 14,166 | 11,762 | 11,454 |
| | 女 | 26,201 | 23,071 | 23,234 |
| 16歳~ | 男 | 4,865 | 4,405 | 4,215 |
| | 女 | 12,919 | 9,353 | 9,330 |
| 19歳~ | 男 | 8,237 | 6,486 | 7,152 |
| | 女 | 17,428 | 17,024 | 14,462 |
| 23歳~ | 男 | 9,887 | 9,323 | 9,554 |
| | 女 | 52,104 | 52,587 | 48,576 |
| 30代 | 男 | 33,643 | 30,131 | 28,911 |
| | 女 | 185,101 | 168,140 | 165,162 |
| 40代 | 男 | 44,892 | 46,077 | 47,000 |
| | 女 | 159,826 | 155,829 | 161,001 |
| 50代 | 男 | 29,203 | 27,436 | 30,196 |
| | 女 | 74,110 | 72,866 | 72,262 |
| 60代 | 男 | 51,722 | 51,960 | 53,956 |
| | 女 | 74,171 | 75,641 | 77,106 |
| 70代以上 | 男 | 40,044 | 41,900 | 41,242 |
| | 女 | 28,411 | 31,184 | 32,124 |
| 合計 | 男 | 313,390 | 293,410 | 297,188 |
| | 女 | 738,081 | 706,834 | 701,450 |



12. 事業

(1) 事業各種

① 一般向け行事

| 内容 | 回数 | 開催日 | 参加人数 | 会場 |
|---------------------------------------|----|---------|------|----|
| 名画サロン | 12 | 毎月10日 | 262 | 長浜 |
| 名画サロン アンコール上映会 | 3 | 5/3・4・5 | 56 | 長浜 |
| 共催事業;放送大学地域巡回教育講座 「古今集恋歌の世界」 | 1 | 6/27 | 14 | 長浜 |
| 共催事業;放送大学地域巡回教育講座 「生活習慣病と社会病理との関係」 | 1 | 11/29 | 17 | 長浜 |

② 知の講座

| 内容・講師 | 開催日 | 参加人数 | 会場 |
|---|-------|------|----|
| 恵文社 一乗寺店の棚づくり・街づくり 堀部 篤史 氏(元恵文社一乗寺店店长) | 9/12 | 29 | 長浜 |
| おしゃれマナー教室～手紙の書き方・訪問の心得～ 芹田 菱美 氏(小笠原流礼法 総師範) | 10/18 | 25 | 長浜 |
| 税務署は見ている～元国税調査官が語る 税のおはなし～ 飯田 真弓 氏(飯田真弓税理士事務所 代表税理士) | 10/25 | 24 | 長浜 |
| | 合計 | 78 | |

③ 出前講座

| 内容 | 回数 | 参加人数 |
|----------------------------------|----|------|
| 絵本の読み聞かせについて(主催:市民協働推進課「行政出前講座」) | 15 | 366 |
| おはなし会(主催:図書館) | 2 | 76 |
| 図書館の使い方(主催:図書館) | 0 | 0 |
| | 合計 | 442 |

④ しょうがい者サービス

| 内容 | 点数 | 回数 | のべ人数 | 実利用者数 |
|------------------------|-----|----|------|-------|
| 郵送貸出(視覚しょうがい者対象) | 182 | — | 97 | 7 |
| ゆうメール(視覚以外の心身しょうがい者対象) | 83 | — | 25 | 4 |
| 対面朗読(視覚しょうがい者対象) | — | 13 | 40 | 4 |
| 音訳ボランティア養成講座(中級)受講者数 | — | 10 | 23 | |
| 音訳ボランティアスキルアップ研修会 | — | 3 | 26 | |
| 病院おはなし会 | — | 12 | 55 | |

⑤ 情報誌の発行

| 内容 | 刊行頻度 | 回数 | 対象 |
|-------------------|------|----|------|
| 〇月のとしょかん | 1回/月 | 12 | 全利用者 |
| 〇月のほんだな | 1回/月 | 12 | 小学生 |
| レファレンス通信 第22号～26号 | 不定期 | 5 | 一般 |

⑥展示・施設利用等

| 開催月 | 開催期間 | 内容 | 会場 |
|-----|-------------|------------------------------|-------|
| 4月 | 4/1～4/17 | ※長浜曳山まつり展 | 長浜 |
| 5月 | 5/21～6/14 | 切り絵展 | びわ |
| | 5/23～6/5 | 手織教室Kei 作品展 | 浅井 |
| 6月 | 6/12～7/8 | 教科書展 | 長浜 |
| 7月 | 7/24～8/24 | 高時小学校6年生 いのちシリーズPOP展 | 高月 |
| 8月 | 8/1～8/31 | 高月小学校6年生 ツバメをとおして地域を見つめよう展 | 高月 |
| | 7/18～8/31 | ※ナツドク ～図書館員からのオススメ本2015～ | 6館 |
| | 8/27～9/28 | びわ北小学校6年生「ようこそ、私たちの町へ」展 | びわ |
| 10月 | 10/3～10/25 | ※「小さな生命」記録写真展 | 高月 |
| | 10/30～11/6 | ユネスコ「絵でつたえようわたしのまちのたからもの」絵画展 | 高月 |
| 11月 | 11/14～11/23 | 生物多様性展示会 | 高月 |
| | 11/16～11/26 | ユネスコ「絵でつたえようわたしのまちのたからもの」絵画展 | 浅井 |
| | 11/30～12/18 | 姉妹都市イタリア・ヴェローナ市との子ども交流絵画展 | 浅井 |
| 12月 | 12/8～12/20 | 人権尊重啓発作品 入選作品展 | 高月 |
| | 12/11～1/18 | ※本でふりかえる2015展 | 浅井 |
| 1月 | 1/30～2/21 | 栃の森の自然と恵み展 | 高月 |
| 2月 | 2/1～2/14 | クマゼミマップ展示 | 浅井・湖北 |
| | 2/3～2/11 | ※がんを知ろう展 | びわ |
| | 2/15～2/28 | クマゼミマップ展示 | 長浜・虎姫 |
| | 2/27～3/6 | びわ中学校卒業制作展 | びわ |
| | 2/27～3/14 | 手編みのかごバッグ展 | びわ |
| | 2/29～3/13 | クマゼミマップ展示 | びわ・高月 |
| 3月 | 3/1～3/18 | 長浜南中学校家庭部展 | 長浜 |
| | 3/4～3/28 | 写団望 写真展「四季の表情」 | 浅井 |
| | 3/24～5/18 | 「富田人形」特別陳列 | びわ |

※印は、市立図書館主催の企画展示

⑦リサイクルブックフェア

| | 開催期間 | 会場 |
|-----|------------|----|
| 第1回 | 7/23～8/3 | 浅井 |
| 第2回 | 11/6～11/14 | 虎姫 |

⑧ピックアップコーナー

季節や時事に合わせた本を集めたコーナーを各館に設けています

| | | 上旬テーマ | 下旬テーマ |
|----|------------------|------------------------|-----------------------|
| 4月 | 長浜 | 花をたのしむ | 花をたのしむ／おかあさん |
| | 浅井 | 新書特集 | 医療小説特集 |
| | | お茶にしましょう♪ | お弁当作ろう |
| | びわ | 心を覗いてみよう～私の心、あなたの心～ | 笑力～ワライノチカラ～ |
| | 虎姫 | 春！花爛漫♪ | バイクに乗りたい！ |
| | | テロと防衛 | フラ～っと気軽に日帰り旅行 |
| | 湖北 | さくら | 休日は何する？ |
| 高月 | お仕事ははじめました | 北陸への旅 | |
| 5月 | 長浜 | おかあさん | 図書館 |
| | 浅井 | 運動しよう | 日曜大工 |
| | | 家庭菜園 | 危ない生き物 |
| | びわ | 気持ちを伝える | 図書館特集(文学を中心に) |
| | 虎姫 | 鉄道を究める | 鉄道を究める |
| | | 心と体を元気にする本 | 心と体を元気にする本 |
| | 湖北 | 自然の中で…… | ごみゼロの日 |
| 高月 | ビートルズ・60年代・あの頃…… | エコを楽しむ エコを考える | |
| 6月 | 長浜 | 衣替え | 日本の知恵で乗り切る今年の夏 |
| | 浅井 | 女流作家の本集めました | 城郭探訪 |
| | | 災害に備える！ | 手作りひんやりスイーツ&ドリンク |
| | びわ | 災害 | 自転車(サイクリング) |
| | 虎姫 | 涼を感じる | 梅干しの季節 |
| | | 時代小説特集 | スゴい！建築特集 |
| | 湖北 | 杉山亮 | お父さんカッコいい |
| 高月 | 災害にそなえる | 空から降る…… | |
| 7月 | 長浜 | あなたの知らないかもしれない世界 | 夏の元気は食事から |
| | 浅井 | 夏のおしゃれをたのしみませんか | 水 |
| | | | この夏親子ですてきな思い出で作りませんか？ |
| | びわ | 夏を楽しもう！ | 涼しく過ごす夏 |
| | 虎姫 | カンタン・ラクチン 時短料理 | 海辺の生き物たち |
| | | 釣り！！ | |
| | 湖北 | 脳活！ | 夏を快適に過ごすには |
| 高月 | ～びわ湖と生きる～ | 魚の飼育・鑑賞の楽しみ | |
| 8月 | 長浜 | 戦後70年 前編 | 戦後70年 後編 |
| | 浅井 | この世の不思議 | すっきりマッサージタイム |
| | | 旅 | 戦争と平和を考える |
| | びわ | がんばれ 青春！！(甲子園など) | 怖い話 |
| | 虎姫 | 花火大会に行きたい | かわいい素敵なお部屋づくり |
| | | 滋賀を旅する | 戦争と平和を考える |
| | 湖北 | 戦争と平和 | 夏の疲れを癒すには…… |
| 高月 | 戦後70年 戦争を忘れない | 本 出版 書店 | |
| 9月 | 長浜 | 恵文社 一乗寺店の棚づくり・街づくり | 食欲の秋 |
| | 浅井 | ペーパークラフト | 映画で本を楽しもう |
| | | 書店・本 | この目で一度は見てみたい世界の絶景 |
| | びわ | 本・書籍・電子書籍・街づくり | 「美味しい」本、大集合！ |
| | 虎姫 | スポーツのススメ | スポーツのススメ |
| | | てづくり小物／書店・本 | てづくり小物 |
| | 湖北 | 書店・本・電子書籍・まちづくり | 災害を知り、災害に備える |
| 高月 | 恵文社 一乗寺店の棚づくり | おしゃれマナー教室 手紙の書き方・訪問の仕方 | |

| | | 上旬テーマ | 下旬テーマ |
|-----|--------------------|-----------------------------------|-----------------------------------|
| 10月 | 長浜 | 「おしゃれマナー教室～手紙の書き方・訪問の仕方～/税務省は見ていた | 知の講座「税務署は見ていた」 |
| | 浅井 | そろそろあったかグルメ | お片づけ・収納/税金 |
| | | 秋の夜長は音楽と/マナー教室 | 秋の夜長は音楽と |
| | びわ | 大人のマナー | 税 |
| | 虎姫 | ハロウィンを楽しもう! | 散歩/税金 |
| | | マナー教室 | 着物を楽しむ |
| | 湖北 | スマートなマナーに自信あり? | 知っておきたい! 税のことお金のこと |
| 高月 | 音の聞こえる物語、あつめました | 税務署は見ている 税金/絶景 | |
| 11月 | 長浜 | 読書の秋/「がんとともに生きる」 | 働く |
| | 浅井 | 今日もがんばる企業と人 | 宇江佐真理特集 |
| | | | 紅葉 |
| | びわ | 旅 | いろいろな夫婦のカタチ |
| | 虎姫 | もったいないをかんがえる | 紅葉を楽しむ |
| | | | 体をあたためる/宇江佐真理特集 |
| | 湖北 | 子どもたちの笑顔を・・・ | こころ ぽかぽか |
| 高月 | 絶景 | めざせ! 健康長寿 | |
| 12月 | 長浜 | 「あったかいんだから♪」/「人権」 | 「あったかいんだから♪」/「人権」 |
| | 浅井 | お酒のおとも | 心をこめて年賀状,あったか料理 |
| | | お酒を楽しむ | 雑学,大河ドラマ『真田丸』特集/おせち |
| | びわ | 今年は何回涙しましたか? | わたしたちのふるさと 湖北 |
| | 虎姫 | 2015年に出た女性作家作品 | |
| | | 年賀状,ぼくたちの好きな水木しげる | |
| | 湖北 | 光り輝く | お世話になった人たちへ |
| 高月 | クリスマス | クリスマス | |
| 1月 | 長浜 | お正月太り解消! | お正月太り解消! |
| | 浅井 | 福よこい 幸運を呼び込むもの | 冷え対策 |
| | | 温泉 | 大相撲,ハッピーバレンタイン |
| | びわ | 始まり | 受験に克つ 自分に克つ |
| | 虎姫 | 伝統工芸 | 伝統工芸 |
| | | 体に優しく | 体に優しく |
| | 湖北 | 新年といえばこれ | 「真田丸」の時代を読む |
| 高月 | 今年は何をしようかな? | 寒い冬の過ごし方 | |
| 2月 | 長浜 | 感謝 | 感謝 |
| | 浅井 | お正月太り解消 | 直木賞・芥川賞 |
| | びわ | ねこ | ねこ |
| | 虎姫 | おかしをつくろう | 火山 |
| | | 日本の鉄道 | 贈る言葉 |
| | 湖北 | にゃーにゃーにゃー 猫の日 | 防災 |
| | 高月 | チョコレート | さあ作ろう! 手づくり・工作/春のおでかけは・・・飛行機? 電車? |
| 3月 | 長浜 | 3月9日は部分日食! 空を見上げよう | |
| | 浅井 | 入園入学準備 | おしゃれを楽しもう |
| | | 啓蟄 不思議で美しい虫たち | 始める 始まる/司馬遼太郎 |
| | びわ | 災害～3. 11に寄せて | 桜 |
| | 虎姫 | 火山 | 春がきた |
| | | 贈る言葉 | 春を探す旅へ/司馬遼太郎がみた世界 |
| | 湖北 | 防災 | いろんな「気持ち」を「形」にする方法 |
| 高月 | 春のおでかけは・・・飛行機? 電車? | 東日本大震災あの時・あれから/司馬遼太郎と近江 | |

(2) けやきっ子プロジェクト事業

① 児童向け定例行事

| 会場 | 定例おはなし会 | | 季節のおはなし会 | |
|----|---------|-----|----------|-----|
| | 回数 | 人数 | 回数 | 人数 |
| 長浜 | 12 | 247 | | |
| 浅井 | | | 6 | 83 |
| びわ | | | 5 | 85 |
| 虎姫 | | | | |
| 湖北 | 13 | 72 | | |
| 高月 | 12 | 51 | | |
| 合計 | 37 | 370 | 11 | 168 |

② けやきっ子読書の日フェスティバル

| 内容 | 開催日 | 会場 | 参加人数 |
|------------------|---------------|----------------|------|
| えほんのひろば | 4/18(土)・19(日) | 浅井 | 60 |
| 図書館クイズ | 4/18(土)・19(日) | 高月 | 70 |
| 世界のあそび、世界のおはなし | 4/18(土) | 長浜 | 53 |
| むかしのあそび、むかしのおはなし | 4/19(日) | びわ | 87 |
| スペシャルおはなし会 | 4/18(土)・19(日) | 長浜・浅井・びわ・虎姫・湖北 | 111 |
| | | 合計 | 381 |

③ 夏休み行事

| 内容 | 開催日 | 会場 | 参加人数 |
|-----------------------|-----------|-------|------|
| 一日図書館員 | 8/12 | 長浜 | 6 |
| | 8/8 | 浅井 | 4 |
| | 8/12 | びわ | 4 |
| | 8/10 | 虎姫 | 2 |
| | 8/10 | 湖北 | 0 |
| | 8/8 | 高月 | 5 |
| ナツドク～図書館員からのオススメ本2015 | 7/19～8/31 | 6館 | - |
| 自由研究相談室(主催:長浜城歴史博物館) | 7/25・8/6 | 長浜・高月 | 9 |
| | | 合計 | 30 |

④子育て支援事業

| 内容 | 合計人数 | 長浜会場 | 高月会場 | |
|--------------------------|-------|------|------|---|
| ブックスタート事業(4か月児健診時) | 982 | 741 | 241 | 人 |
| 絵本読み聞かせフォローアップ(10か月児健診時) | 1,011 | 753 | 258 | 人 |

| 内容 | 日程 | 回数 | 参加人数 |
|-------------------|------------|----|------|
| ブックスタートボランティア養成講座 | 10/6～10/29 | 4 | 11 |

| 内容 | 長浜 | 浅井 | びわ | 虎姫 | 湖北 | 高月 | 合計 | |
|-------------|-----|-----|-----|----|-----|-----|-------|---|
| はぐはぐおはなし会 | 384 | 194 | 165 | 98 | 118 | 143 | 1,102 | 人 |
| (回数) | 12 | 12 | 12 | 12 | 12 | 12 | 72 | 回 |
| 赤ちゃんタイム(回数) | | 49 | 46 | | | | 95 | 回 |

※はぐはぐおはなし会とは、0歳児を中心とした赤ちゃん向けのおはなし会。絵本や紙芝居のほか、手遊びなどを楽しむ。

※赤ちゃんタイムとは、小さいお子さん連れでも来館しやすい時間帯を設け、子育て世代の来館を促す時間帯。週1回、午前中。

⑤子ども読書活動推進関連事業

| 内容 | 開催日 | 会場 | 参加人数 |
|---|-------------|--------------------------|------|
| イクメン講座 お父さんのおひざde絵本 (イクメン講座は全4回(うちの第3回)) 共催:人権施策推進課・生涯学習課 | 9/27 | 虎姫 | 24 |
| おはなし会スタンプラリー 共催:子育て支援課 | 10/15～11/13 | 子育て支援センター および 各図書館 | 195 |
| ビブリオバトルをはじめよう 講師:ビブリオバトル普及委員会委員 | 12/19・1/31 | 高月・長浜 | 25 |
| | | 合計 | 220 |

⑥子ども読書活動推進会議

| | | |
|-----|---------------|-----------------------------|
| 第1回 | 平成27年7月24日(金) | ・本年度事業計画 ・読み聞かせに関するアンケート |
| 第2回 | 平成28年3月28日(月) | ・本年度事業報告 |

(3) 園・学校支援

①資料の支援

| 内容 | 学校数 | クラス数 | 回数 | 冊数 |
|------------------------|-----|------|-----|--------|
| おはなしのたからばこ(巡回文庫)小学校40冊 | 27 | 275 | 8 | 88,000 |
| おはなしのたからばこ中学校40冊 | 13 | 125 | 8 | 40,000 |
| おはなしのたからばこ小学校特支15冊 | 22 | 48 | 8 | 5,760 |
| おはなしのたからばこ中学校特支15冊 | 12 | 28 | 8 | 3,360 |
| 団体貸出(教科・単元) | 小学校 | — | 297 | 5,449 |
| | 中学校 | — | 24 | 503 |
| | 高校 | — | 5 | 256 |
| | 合計 | | 321 | 5,952 |

②出向・見学・職場体験等の支援

| 内容 | 対象 | 校園数 | 回数 | 参加人数 | 対象児に占める割合 |
|----------------|----------------|-----|----|-------|-----------|
| 来館(絵本貸出・おはなし会) | 幼稚園・保育園・認定こども園 | 8 | 44 | 567 | — |
| おはなし会 | 小学校特別支援学級 | 18 | 18 | 140 | 90.0% |
| ブックトーク | 小学校(4年生以上) | 27 | 77 | 3,455 | 100% |
| 施設見学・来館 | 小学校 | | 15 | 704 | — |
| おはなし会 | 中学校特別支援学級 | 6 | 6 | 31 | 32.9% |
| ブックトーク | 中学校 | 8 | 21 | 1,243 | 32.7% |
| 家庭科授業 | 中学校 | 2 | 11 | 337 | — |
| 職場体験受入 | 中学校 | 12 | 17 | 61 | — |
| ボランティア部受入 | 中学校 | 1 | 22 | 206 | — |

③教職員・学校支援

| | |
|--|--|
| 学校・図書館連絡会 | 5/12・2/23 |
| 学校図書館活性化のための講習会 (長浜市学校司書連絡協議会と同日開催) | 6/25 南郷里小学校 (装備)参加人数13人 9/3 長浜北小学校 (修理)参加人数17人 10/8 長浜西中学校 (ブックトーク)参加人数14人 |
| 保育者向け「絵本の読み聞かせについて」 | 主催:教育センター 参加人数42人 |
| 長浜市学校司書連絡協議会 | 主催:教育指導課 全10回 |
| 学校図書館活用支援事業 | 主催:県生涯学習課 木之本小学校・湯田小学校・鏡岡中学校 |

(4)講師派遣

| | |
|-------------------------|--|
| びわ南小学校図書ボランティア 装備・修理講習会 | 主催:びわ南小学校図書ボランティア 6/30 びわ南小学校 |
| 先生のための子どもの読書学習講座 | 主催:県生涯学習課 8/4 コラボしが21 |
| 滋賀文教短期大学「児童サービス論」 | 主催:滋賀文教短期大学 8/10 湖北図書館見学・8/11 出向 |
| 子ども読書ボランティア・ステップアップ講座 | 主催:県生涯学習課 1/23 県立男女共同参画センター |
| 読み聞かせ実践学習会 | 主催:おはなしボランティアまめつちよ 3/4 長浜図書館 |
| 絵本であそぼうBookRoom@図書館 | 主催:環境省エコチル調査京都ユニットセンター 3/10 長浜図書館・3/17 高月図書館 参加人数40人 |

(5) ボランティア活動

① 業務ボランティア

(人)

| 登録者数 | H20 | H21 | H22 | H23 | H24 | H25 | H26 | H27 |
|------|-----|-----|-----|-----|-----|-----|-----|-----|
| | 34 | 47 | 63 | 65 | 62 | 48 | 58 | 44 |

(人)

| 活動人数 | 合計 | 長浜 | 浅井 | びわ | 虎姫 | 湖北 | 高月 |
|------|-----|-----|-----|----|----|----|----|
| | 839 | 500 | 138 | 90 | 73 | 4 | 34 |

※業務ボランティア(蔵書点検だけでも含む)とおはなしボランティアの活動人数

② 音訳ボランティア

(人)

* 対面朗読

| 登録者数 | H24 | H25 | H26 | H27 |
|------|-----|-----|-----|-----|
| | 14 | 27 | 31 | 26 |

| | |
|------|-----|
| 回数 | 13回 |
| 音訳者数 | 70人 |

* 完成デジジー図書(4点)

| | |
|---------------------|---------------|
| 「高月町のむかし話」 | 「虎姫のむかし話」 |
| 「サヤエンドウじいさん」(世界の民話) | 「香り風景」(エッセイ集) |

* デジジー製作

| | | | |
|------|------|------|------|
| 録音回数 | 110日 | 録音人数 | 147人 |
|------|------|------|------|

③ ブックスタートボランティア

| | |
|------|-----|
| 登録者数 | 12人 |
|------|-----|

| | |
|------|-----|
| 活動日数 | 27日 |
| 活動人数 | 47人 |

④ おはなし等ボランティア団体

| 団体数 | H20 | H21 | H22 | H23 | H24 | H25 | H26 | H27 |
|-----|-----|-----|-----|-----|-----|-----|-----|-----|
| | 7 | 7 | 7 | 8 | 9 | 9 | 6 | 6 |

* ボランティア交流会(8/31)

| | | | |
|----|----|------|-----|
| 会場 | 虎姫 | 参加人数 | 20人 |
|----|----|------|-----|

⑤ ボランティア主催行事

| 内容 | 主催者 | 回数 | 参加人数 | 会場 |
|-------------------------|--------|----|-------|----|
| すずめの学校さんのおはなし会(月1回) | すずめの学校 | 10 | 237 | 長浜 |
| ろうそくのおはなし会(学校の長期休業中各1回) | まめっちょ | 2 | 33 | 長浜 |
| わらべうたであそぼう(月1回) | まめっちょ | 11 | 217 | 長浜 |
| おもちゃ箱さんのおはなし会(月1回) | おもちゃ箱 | 9 | 38 | 浅井 |
| やぎゆげよさんのおはなし会(月1回) | やぎゆげよ | 9 | 92 | びわ |
| ひまわりの会さんのおはなし会(月1回) | ひまわりの会 | 12 | 196 | びわ |
| すっとなんさんのおはなし会(月1回) | すっとなん | 12 | 195 | 虎姫 |
| | 合計 | 65 | 1,008 | |

(6) 図書館協議会(平成26・27年度)

| | | |
|------|----------------|--|
| 第7回 | 平成27年6月1日(月) | ・前年度事業報告、本年度事業計画 ・図書館システム更新について ・「長浜市役所本庁跡地整備基本構想」について |
| 第8回 | 平成27年7月24日(金) | ・図書館基本計画実施プランについて ・図書館コンピュータシステムの更新について |
| 第9回 | 平成27年11月24日(火) | ・長浜市産業文化交流拠点整備の状況について ・図書館基本計画実施プラン(案)について ・図書館コンピュータシステムの更新について |
| 第10回 | 平成28年1月25日(月) | ・長浜市産業文化交流拠点整備事業計画(案)について ・図書館基本計画実施プラン(案)について |
| 第11回 | 平成28年3月28日(月) | ・本年度事業概要、次年度事業計画について ・組織機構の変更について |

(7) その他

① 施設利用回数

| | 合計 | 長浜 | 浅井 | びわ | 虎姫 | 湖北 | 高月 |
|--------|-----|-----|----|----|----|----|-----|
| 視聴覚室 | 138 | 98 | 10 | | 19 | | 11 |
| 会議室 | 158 | 72 | 11 | | | | 75 |
| 集会室 | 25 | | | 25 | 0 | | |
| ジオラマ | 17 | | 17 | | | | |
| 多目的室 | 65 | | | 65 | | | |
| 井上靖記念室 | 161 | | | | | | 161 |
| 広場 | 33 | | | | | | 33 |
| 合計 | 597 | 170 | 38 | 90 | 19 | | 280 |

② 蔵書点検

| | 休館期間 |
|-------|-----------------|
| 長浜図書館 | 2月1日(月)～5日(金) |
| 浅井図書館 | 2月15日(月)～19日(金) |
| びわ図書館 | 2月22日(月)～26日(金) |
| 虎姫図書館 | 2月1日(月)～5日(金) |
| 湖北図書館 | 2月15日(月)～19日(金) |
| 高月図書館 | 2月22日(月)～26日(金) |

不明冊数

| 合計 | 長浜 | 浅井 | びわ | 虎姫 | 湖北 | 高月 |
|-----|-----|----|-----|----|----|-----|
| 758 | 274 | 93 | 136 | 56 | 54 | 145 |

③ 特記事項

- ・虎姫図書館 電気修繕工事のため臨時休館(平成27年4月26日)
- ・図書館コンピュータシステム更新 NECから京セラ丸善に(平成28年1月5日稼働)
- ・滋賀県公共図書館協議会公共図書館がん情報提供事業(講演会、冊子作成、視察)
- ・館間物流便の委託毎週3便(月曜日・金曜日・日曜日)

④ 寄附

| | | | |
|------|-----------|--------------------|-------|
| 4月3日 | 大塚産業グループ様 | 図書館資料(録音資料・10万円相当) | 長浜・びわ |
| 8月5日 | 匿名 | 図書館資料(録音資料・5万円相当) | 長浜 |

13. 雑誌一覧

| | | | | | | | | | |
|-----|---------------|-----------------|----------------|---|---|---|---|---|---|
| あ | 1 | アイユ | | | | | 湖 | | |
| | 2 | AERA | 長 | | び | | | | |
| | 3 | アエラ with Kids | | | び | | | | |
| | 4 | アエラ with Baby | | | び | | | | |
| | 5 | アサヒカメラ | | 浅 | | | | | |
| | 6 | 明日の淡海 | | | び | | | | |
| | 7 | 明日の友 | | | び | | | | |
| | 8 | UP | | | び | | | | |
| | 9 | アニメージュ | | | | 虎 | | | |
| | 10 | アニメディア | | | び | | | | |
| | 11 | AneCan | | | | | 湖 | | |
| | 12 | aff | 長 | 浅 | び | 虎 | | 高 | |
| | 13 | an・an | | | び | | | | |
| | 14 | 安心 | | | | | 湖 | | |
| | い | 15 | &プレミアム | | | び | | | |
| 16 | | いきいき | 長 | 浅 | | | | | |
| 17 | | いただきます ごちそうさま | | | び | | | | |
| 18 | | 1・2・3歳 | | | び | | | | |
| 19 | | 一枚の繪 | | | | | | 高 | |
| 20 | | 一個人 | | 浅 | び | | | | |
| 21 | | いないいないばあ | | | | | | 高 | |
| 22 | | illustration | | | び | | | | |
| 23 | | 岩波書店の新作 | | | び | | | | |
| 24 | | In Red | | | | 虎 | | | |
| う | | 25 | INROCK | | | び | | | |
| | | 26 | with | 長 | | | | | 高 |
| | | 27 | with PETs | | | び | | 湖 | |
| | | 28 | ウィラーン | | | び | | | |
| | | 29 | WILL | 長 | | | | | |
| | 30 | WEDGE | 長 | | | | | | |
| | 31 | UOMO | | | | | 湖 | | |
| | 32 | VOLT | | | | | 湖 | | |
| | 33 | うかたま | 長 | | | | | | |
| | 34 | 美しいキモノ | 長 | | び | | | | |
| | え | 35 | 栄養と料理 | 長 | 浅 | | | | |
| | | 36 | Expert Nurse | | | | | | 高 |
| | | 37 | eclat | 長 | | | | | |
| | | 38 | ESSE | | 浅 | | 虎 | 湖 | 高 |
| | | 39 | NHK囲碁講座 | | | | | | 高 |
| 40 | | NHK将棋講座 | | | | | | 高 | |
| 41 | | NHK短歌 | | | | | 湖 | | |
| 42 | | NHKのおかあさんといつしょ | | | び | | | | |
| 43 | | NHK俳句 | | | | | | 高 | |
| 44 | | NHKみんなのうた | | | び | | | | |
| 45 | | FQ JAPAN | | | び | | | | |
| 46 | | ELLE JAPON | | | び | | | | |
| 47 | | LDK | | | | | 湖 | | |
| 48 | | 園芸ガイド | 長 | 浅 | | 虎 | | | |
| 49 | | 園芸新知識 はなとやさい | | | | | | 高 | |
| 50 | 演劇界 | | | | | | 高 | | |
| お | 51 | 遠州 | | 浅 | | | | | |
| | 52 | 近江環人 | | | び | | | | |
| | 53 | 近江教育 | | | び | | | | |
| | 54 | おうみ路 | | | び | | | | |
| | 55 | OCEANS | 長 | | | | | | |
| | 56 | オートバイ | | | | 虎 | | | |
| | 57 | オール讀物 | 長 | | び | | | 高 | |
| | 58 | おそい・はやい・ひくい・たかい | | | び | | | | |
| | 59 | 男の隠れ家 | | | | 虎 | | | |
| | 60 | おとなの週末 | | | | | | 高 | |
| | 61 | おはよう奥さん | | | び | | | | |
| | 62 | おはよう21 | 長 | | | | | | |
| | か | 63 | オレンジページ | | | | 虎 | 湖 | 高 |
| | | 64 | 音楽と人 | | 浅 | | | | |
| | | 65 | 音楽の友 | | | び | | | |
| 66 | | 女も男も | | 浅 | | | | | |
| 67 | | Casa BRUTUS | 長 | | | | | | |
| 68 | | ガーデン&ガーデン | | 浅 | | | | | |
| 69 | | CARTopp | | | | | | 高 | |
| 70 | | 会社四季報 | 長 | | | | | | |
| 71 | | 会社四季報 ワイド版 | | | | | | 高 | |
| 72 | | かがくのとも | 長 | 浅 | び | 虎 | | 高 | |
| 73 | | 岳人 | | | び | | | | |
| 74 | | カジカジ | | | | 虎 | | | |
| 75 | | かぞくのじかん | | | び | 虎 | | | |
| 76 | | 学校図書館 | 長 | | | | | 高 | |
| 77 | | 活字倶楽部 | | | び | | | 高 | |
| 78 | CUT | | 浅 | | | | | | |
| 79 | 家庭画報 | 長 | 浅 | | | | | | |
| 80 | 家電批評 | | | | | | 高 | | |
| 81 | cafe sweets | | | | | | 高 | | |
| 82 | からだにいいこと | | | | 虎 | | | | |
| 83 | 環境儀 | | | び | | | | | |
| 84 | 観光文化 | 長 | | | | | | | |
| 85 | Kansai Walker | | | び | | | | | |
| 86 | 関西じゃらん | | | び | | | | | |
| 87 | 関西のつり | | 浅 | | | | | | |
| 88 | 緩和ケア | | | | | | 高 | | |
| き | 89 | 季刊地域 | | 浅 | | | | 高 | |
| | 90 | 季刊 プリ*フラ | | | び | | | | |
| | 91 | キネマ旬報 | 長 | | | | | | |
| | 92 | Can Cam | | | び | | | 高 | |
| | 93 | 共同参画 | 長 | | び | | | | |
| | 94 | きょうの健康 | 長 | 浅 | | 虎 | | 高 | |
| | 95 | きょうの料理 | 長 | 浅 | | 虎 | | 高 | |
| | 96 | きょうの料理ビギナーズ | 長 | | | | 湖 | | |
| | く | 97 | Quilt Japan | | | | | | 高 |
| | | 98 | ku:nel | | | び | | | 高 |
| | | 99 | COURRIER Japon | | | | | | 高 |
| | | 100 | くらし塾きんゆう塾 | | | び | | | |
| | | 101 | 暮らしの手帖 | 長 | | | | | 高 |
| | | 102 | CREA | | | | | | 高 |
| | | 103 | GLOW | | | | 虎 | | |
| 104 | | クローバー | | | び | | | | |
| 105 | | クロワッサン | | 浅 | | 虎 | | 高 | |
| 106 | | 群像 | 長 | | | | | | |
| け | | 107 | 経済界 | 長 | | | | | 高 |
| | | 108 | 芸術新潮 | 長 | | | | 湖 | |
| | | 109 | GOETHE | | | | | 湖 | |
| | | 110 | 月刊赤ちゃんとママ | | | び | | | |
| | | 111 | 月刊AQUA LIFE | | | | | | 高 |
| | 112 | 月刊エレクトーン | | | び | | | 高 | |
| | 113 | 月刊おひさま | | | び | | 湖 | | |
| | 114 | 月刊おりがみ | | 浅 | び | | | 高 | |
| | 115 | 月刊カメラマン | | | び | | | | |
| | 116 | 月刊カラオケONGAKU | | | び | | | | |
| | 117 | 月刊クーヨン | 長 | 浅 | | | | | |
| | 118 | 月刊コロコロコミック | | | び | | | 高 | |
| | 119 | 月刊基ワールド | 長 | | | | | | |
| | 120 | 月刊・自家用車 | 長 | | | | 湖 | | |
| | 121 | 月刊ジュニアエラ | | | び | | | | |
| 122 | 月刊新聞ダイジェスト | | | び | | | | | |
| 123 | 月刊ソングス | | | び | | | | | |
| 124 | 月刊TVnavi | 長 | | | | | | | |

| | | | | | | | | |
|-----|----------------------|---|---|---|---|---|---|---|
| 125 | 月刊NURSING | 長 | | | | | | |
| 126 | 月刊Piano | | 浅 | び | | | | 高 |
| 127 | 月刊福祉 | | | び | | | | |
| 128 | 月刊MOE | 長 | | | | | 湖 | |
| 129 | 月刊YOU | | | | | | | 高 |
| 130 | げんき | | | び | | | | |
| 131 | 元気になる！きれいになる！からだの本 | | 浅 | び | | | | |
| 132 | 健康365 | 長 | | | | | | |
| 133 | 現代詩手帖 | 長 | | | | | | |
| 134 | 県大jiman | | | び | | | | |
| 135 | 現代農業 | | 浅 | | | | | |
| 136 | 現代の図書館 | 長 | | | | | | |
| 137 | 建築知識 | | | び | | | | |
| 138 | GO！GO！GUITAR | | | び | | | | |
| 139 | Coffee Break | | | び | | | | |
| 140 | 好日 | 長 | | | | | | |
| 141 | 国土交通 | | | び | | | | |
| 142 | 国立国会図書館月報 | 長 | | | | | 湖 | |
| 143 | 湖国と文化 | 長 | 浅 | び | 虎 | 湖 | | 高 |
| 144 | COSMODE | | | | | | | 高 |
| 145 | コットンタイム | | 浅 | | | 湖 | | |
| 146 | Cotton friend | | | | 虎 | | | |
| 147 | ことぶき | 長 | | | | | | |
| 148 | kodomoe | 長 | | | | | | |
| 149 | 子供の科学 | | 浅 | び | | | | |
| 150 | こどものくに(たんぼぼ版) | 長 | | | | | | |
| 151 | こどものくに(チューリップ版) | 長 | | | | | | |
| 152 | こどものくに(ひまわり版) | 長 | | | | | | |
| 153 | こどものとも | 長 | 浅 | び | 虎 | | | 高 |
| 154 | こどものとも012 | 長 | 浅 | び | 虎 | 湖 | | 高 |
| 155 | こどものとも年少版 | 長 | 浅 | び | | 湖 | | 高 |
| 156 | こどものとも(年中向き) | 長 | 浅 | び | | 湖 | | 高 |
| 157 | 子どもの本棚 | | 浅 | | | | | |
| 158 | この本読んで！ | | 浅 | | 虎 | | | |
| 159 | Cobalt | | | び | | | | |
| 160 | como | 長 | 浅 | | | | | |
| 161 | GOLF DIGEST | | | び | | | | |
| 162 | saita | | | び | | | | 高 |
| 163 | 菜果フォーラム | | | | | 湖 | | |
| 164 | SAVVY | | | | 虎 | | | |
| 165 | SAKURA | | | | | 湖 | | |
| 166 | Science Window | 長 | | | | | | |
| 167 | Soccer MAGAZINE ZONE | | 浅 | | | | | |
| 168 | THE21 | 長 | | | | | | |
| 169 | サライ | 長 | 浅 | | | | | 高 |
| 170 | サンデー毎日 | 長 | 浅 | び | | | | |
| 171 | 3分クッキング | | | | | | | 高 |
| 172 | サンキュ！ | | 浅 | | | | | |
| 173 | GQジャパン | 長 | | | | | | |
| 174 | CD&DLで一た | 長 | | | | | | |
| 175 | JR時刻表 | | | び | 虎 | | | 高 |
| 176 | JJ | | 浅 | | | | | |
| 177 | JTB時刻表 | 長 | 浅 | | | 湖 | | |
| 178 | ジェイノベル | | | | 虎 | | | |
| 179 | 滋賀県議会だより(点字版) | | | び | | | | |
| 180 | 滋賀作家 | 長 | 浅 | び | 虎 | | | 高 |
| 181 | 滋賀詩人 | 長 | 浅 | び | 虎 | | | 高 |
| 182 | 滋賀のスポーツ | | | び | | | | |
| 183 | 滋賀文学 | 長 | 浅 | び | 虎 | 湖 | | 高 |
| 184 | しげんのくに | 長 | | | | | | |
| 185 | 自治体国際化フォーラム | | | び | | | | |
| 186 | 実践障害児教育 | | 浅 | | | | | |
| 187 | 児童心理 | 長 | | | | | | |
| 188 | 司法の窓 | | | び | | | | |
| 189 | 社会教育 | 長 | | | | | | |
| 190 | 週刊朝日 | 長 | 浅 | び | | | | 高 |

| | | | | | | | | |
|-----|--------------|---|---|---|---|---|---|---|
| 191 | 週刊エコノミスト | 長 | | | | | | |
| 192 | 週刊サッカーダイジェスト | | | | | | 湖 | |
| 193 | 週刊新潮 | | | | 虎 | 湖 | | 高 |
| 194 | 週刊ダイヤモンド | | 浅 | | 虎 | | | |
| 195 | 週刊・東洋経済 | 長 | 浅 | | | | | 高 |
| 196 | 週刊文春 | | | び | | | | 高 |
| 197 | 週刊ベースボール | | | び | | | | |
| 198 | 自悠時間 | | | び | | | | |
| 199 | 自遊人 | 長 | | | | | | |
| 200 | じゅげむ(寿限無) | | | び | | 湖 | | |
| 201 | JUNON | | 浅 | | | | | |
| 202 | 趣味の園芸 | 長 | | び | | 湖 | | 高 |
| 203 | 趣味の園芸やさいの時間 | | 浅 | | | | | |
| 204 | 将棋世界 | 長 | 浅 | | | | | |
| 205 | 食生活 | | | び | | | | |
| 206 | 女性自身 | | | | | | | 高 |
| 207 | 小説新潮 | | 浅 | び | | | | |
| 208 | 食品安全 | | | び | | | | |
| 209 | 新・田舎人 | 長 | | び | | | | |
| 210 | じんけん | 長 | | | | | | |
| 211 | 新建築 | 長 | | | | | | |
| 212 | 人権と部落問題 | | | び | | | | |
| 213 | GINGER | | 浅 | | | | | |
| 214 | 真珠 | 長 | 浅 | び | | | | |
| 215 | 新潮 | 長 | | | | | | |
| 216 | 新潮45 | 長 | | | | | | |
| 217 | 心理臨床の広場 | | | | | | 湖 | 高 |
| 218 | SKI journal | | | び | | | | |
| 219 | SCREEN | | | び | | | | |
| 220 | すてきにハンドメイド | 長 | | | | 虎 | | 高 |
| 221 | STERA | 長 | 浅 | | | | | |
| 222 | STORY | 長 | | | | | | |
| 223 | すばる | 長 | | | | | | |
| 224 | SPRING | | | び | | | | |
| 225 | Smart | | | | | | | 高 |
| 226 | 住まいの設計 | 長 | 浅 | び | | | | |
| 227 | すみごち | 長 | | | | | | |
| 228 | 住む。 | | 浅 | | | | | |
| 229 | 相撲 | | | び | | | | |
| 230 | 青湖 | 長 | 浅 | び | 虎 | 湖 | | 高 |
| 231 | 正論 | 長 | | | | | | |
| 232 | 世界 | 長 | | | | | | 高 |
| 233 | Seventeen | 長 | | | 虎 | | | |
| 234 | CEL | | | び | | | | |
| 235 | 選択 | | | | | | | 高 |
| 236 | 川柳マガジン | | | び | | | | |
| 237 | 装苑 | | | び | | | | |
| 238 | 壮快 | | 浅 | | | | | |
| 239 | 総務省 | | | び | | | | |
| 240 | そだちの科学 | | | び | | | | 高 |
| 241 | 育てる | | | び | | | | |
| 242 | ソトコト | 長 | | | | | | |
| 243 | Tarzan | | | び | | | | |
| 244 | 大法輪 | | 浅 | | | | | 高 |
| 245 | TIME | 長 | | | | | | |
| 246 | DIME | 長 | | | | | | |
| 247 | ダイヤモンドZai | | 浅 | | | 湖 | | |
| 248 | ダ・ヴィンチ | 長 | 浅 | び | | 湖 | | |
| 249 | 宝塚GRAPH | | | | | | | 高 |
| 250 | たくさんのふしぎ | 長 | 浅 | び | | 湖 | | 高 |
| 251 | たのしい授業 | | | | | | | 高 |
| 252 | 旅の手帖 | 長 | | | | 湖 | | |
| 253 | たまごクラブ | | | び | | | | 高 |
| 254 | 短歌 | 長 | 浅 | | | | | |
| 255 | 淡交テキスト | | | び | | | | |
| 256 | dancyu | | | | | | | 高 |

| | | | | | | | | | |
|---|-----|---------------------|---|---|---|--|---|---|---|
| ち | 257 | dancyu | | | | | | | 高 |
| | 258 | 地域づくり | | | び | | | | |
| | 259 | 地域防災 | | | び | | | | |
| | 260 | ちいさい・おおきい・よわい・つよい | 長 | | び | | | | |
| | 261 | ちいさいなかま | | | び | | | | |
| | 262 | ちいさなかがくのとも | 長 | 浅 | び | | | | 高 |
| | 263 | 小さな親切 | | | び | | | | |
| | 264 | 致知 | | | | | | | 高 |
| | 265 | ちゃぐりん | 長 | | | | | | 高 |
| つ | 266 | 中央公論 | 長 | 浅 | | | | | 高 |
| て | 267 | チルチンびと | | 浅 | | | | | |
| | 268 | つり情報 | | | び | | | | |
| | 269 | DAYS JAPAN | | | | | | | 高 |
| | 270 | ディスカバージャパン | | | | | | | 高 |
| | 271 | Disney FAN | | | | | | | 高 |
| | 272 | 鉄おも | | | | | 虎 | | |
| | 273 | 鉄道ファン | | | | | | | 高 |
| | 274 | Tennis Magazine | | | | | | | 高 |
| | 275 | Duet | | | び | | | | |
| | 276 | テルミ | 長 | | | | | | |
| | 277 | テレビマガジン | | | | | | | 高 |
| | 278 | 電撃文庫MAGAZINE | | | び | | | | |
| | 279 | 伝統文化 | | | び | | | | |
| と | 280 | 天然生活 | 長 | 浅 | | | | | |
| | 281 | 天文ガイド | | | | | | 湖 | |
| | 282 | ドゥーパ! | 長 | | び | | | | |
| | 283 | 東海じゃらん | | | | | | 湖 | |
| | 284 | 統計だより | | | び | | | | |
| | 285 | DAWN | | | び | | | | |
| | 286 | 陶遊 | | | | | | | 高 |
| | 287 | 特選街 | | 浅 | | | 虎 | | |
| | 288 | tocotoco | | 浅 | | | | | |
| な | 289 | 図書 | 長 | | | | | | |
| | 290 | 図書館雑誌 | 長 | | び | | | 湖 | |
| | 291 | DOS/V POWER REPORT | | | び | | | | |
| | 292 | 長浜文学 | 長 | 浅 | び | | 虎 | 湖 | 高 |
| | 293 | なごみ | 長 | | | | | | |
| | 294 | NATIONAL GEOGRAPHIC | 長 | | | | | | |
| に | 295 | ナショナルジオグラフィック日本版 | | | び | | | | |
| | 296 | 波 | | | び | | | | |
| | 297 | Number | 長 | 浅 | | | | 湖 | |
| | 298 | 鳩 | 長 | | び | | | | |
| | 299 | nicola | | 浅 | | | | | |
| | 300 | にちぎん | | | び | | | | |
| | 301 | 日経WOMAN | | | び | | | | |
| | 302 | 日経エンタテインメント! | | 浅 | | | | 湖 | |
| | 303 | 日経おとなのOFF | | | | | 虎 | | |
| | 304 | 日経コンピュータ | | 浅 | | | | | |
| | 305 | 日経サイエンス | 長 | | | | | | |
| | 306 | 日経トレンディー | | | び | | | | |
| | 307 | 日経パソコン | | | | | 虎 | | |
| | 308 | 日経PC21 | | 浅 | | | | | |
| | 309 | 日経ビジネスAssocie | | | | | | 湖 | |
| | 310 | 日経ビジネス | | | び | | | | |
| | 311 | 日経Health | | | び | | | | 高 |
| | 312 | 日経マネー | | | び | | | | |
| | 313 | nina's | | | | | 虎 | | |
| | 314 | 日本カメラ | | | | | | | 高 |
| | 315 | 日本児童文学 | 長 | | | | | | |
| | 316 | Newsweek | 長 | | | | | | |
| | 317 | Newsがわかる | | 浅 | | | | | |
| ね | 318 | Newtype | | 浅 | | | | | |
| | 319 | Newton | | 浅 | | | | | |

| | | | | | | | | | |
|---|-----|----------------|---|---|---|---|---|---|---|
| の | 320 | ね〜ね〜 | | | | び | | | 高 |
| | 321 | 猫びより | | 浅 | | | | | |
| は | 322 | ノジュール | | 浅 | | | | | |
| | 323 | non no | | 浅 | び | | | | |
| | 324 | HERS | | | | | | 湖 | |
| | 325 | BIRDER | | | | | | 湖 | |
| | 326 | 俳句 | | 浅 | | | | | |
| | 327 | 俳句界 | 長 | | | | | | |
| | 328 | 培倶人 | | | び | | | | |
| | 329 | バイク旅行 | | | び | | | | |
| | 330 | BICYCLE PLUS | | | び | | | | |
| | 331 | はなのぼう | | | び | | | | |
| ひ | 332 | 花藻 | 長 | | | | | | |
| | 333 | 母の友 | 長 | | | | | | |
| | 334 | haru_mi | 長 | | | | | | 高 |
| | 335 | PHP | | | | | | | 高 |
| | 336 | PHPスペシャル | | | | | | | 高 |
| | 337 | PHP増刊号くらしらく〜る♪ | | | | | | | 高 |
| | 338 | PHPのびのび子育て | | 浅 | | | | 湖 | 高 |
| | 339 | PEAKS | | | | | | 湖 | |
| | 340 | ピースマム滋賀 | | | び | | | | |
| | 341 | BE-PAL | 長 | | び | | 虎 | | |
| | 342 | BMWBIKES | | | び | | | | |
| | 343 | Begin | | | | | | 湖 | |
| | 344 | BISES | | | び | | | | 高 |
| | 345 | 美ST | | | | | | | 高 |
| | 346 | ビスポ+ | 長 | 浅 | び | | 虎 | | 高 |
| | 347 | bizmom | | | び | | | | |
| | 348 | ビッグイシュー | | | | | | | 高 |
| | 349 | BIG tomorrow | | | | | 虎 | | |
| | 350 | Piccolo | | | び | | | | |
| | 351 | ヒットエンドラン | | 浅 | | | | | |
| | 352 | 美的 | | | び | | | | |
| | 353 | ひととき | 長 | | | | | | |
| | 354 | 人と地域 | | | び | | | | 高 |
| ふ | 355 | 百歳万歳 | | | | | 虎 | | |
| | 356 | ヒューマンライツ | | | | | 虎 | | |
| | 357 | ひよこクラブ | | | び | | | | 高 |
| | 358 | Hir@gana Times | 長 | | | | | | |
| | 359 | FINEBOYS | 長 | 浅 | | | | | |
| | 360 | FEMALE | | | び | | | | |
| | 361 | FIGAROjapon | | 浅 | | | | | |
| | 362 | フィギュア王 | | | | | | | 高 |
| | 363 | ブイジャンプ | | | | | | | 高 |
| | 364 | Fishing Cafe | 長 | | び | | | | 高 |
| | 365 | FYTTE | | 浅 | | | | | |
| | 366 | 風景写真 | | | び | | | | 高 |
| | 367 | フォトコン | 長 | | | | | | |
| | 368 | PHOTOテクニックデジタル | | | | | 虎 | | |
| | 369 | 婦人画報 | | | び | | | | |
| | 370 | 婦人公論 | 長 | 浅 | | | | 湖 | 高 |
| | 371 | 婦人之友 | | | | | | | 高 |
| | 372 | 武道 | 長 | | び | | | 湖 | |
| | 373 | 部落解放 | | | | | | | 高 |
| | 374 | PLUS1 Living | 長 | | | | 虎 | | 高 |
| | 375 | FRANEWS | | | び | | | | |
| | 376 | Bricolage | | | | | 虎 | | |
| | 377 | BRUTUS | | 浅 | | | | | |
| | 378 | PRESIDENT | 長 | | | | 虎 | | |
| | 379 | プレジデント Family | 長 | | | | | | |
| | 380 | Precious | | | | | | | 高 |
| | 381 | Pre-mo | 長 | 浅 | | | | | |
| | 382 | 文学界 | 長 | | | | | | |

| | | | | | | | |
|-------|--------------------|---|---|---|---|---|---|
| 383 | 文藝春秋 | 長 | 浅 | び | | 湖 | 高 |
| へ 384 | 文藝春秋SPESIAL | 長 | | | | | |
| 385 | 文芸塔 | 長 | | | | | |
| 386 | 文芸ながはま | | | び | | | |
| 387 | ベースボールマガジン | | | | | | 高 |
| ほ 388 | ベストカー+(プラス) | | 浅 | | | | |
| 389 | 別冊文藝春秋 | 長 | | | | | |
| 390 | Baby-mo | 長 | | | 虎 | | |
| 391 | Pen | | 浅 | び | | | |
| 392 | 保育の友 | | | び | | | |
| 393 | Voice | 長 | | | | | |
| 394 | 防災ニュース | | | び | | | |
| 395 | ぼうさい | | | び | | | |
| 396 | 法律時報 | 長 | | | | | |
| 397 | 星の友 | 長 | | | | | |
| 398 | botejako ぼてじゃこ倶楽部 | | | び | | | |
| 399 | Hobby JAPAN | | | び | | | 高 |
| ま 400 | ポポロ | | | | 虎 | | |
| 401 | ホリデーオート | | | | 虎 | | 高 |
| 402 | 本 | 長 | | び | | 湖 | |
| 403 | 盆栽世界 | | | び | | | |
| 404 | 本の雑誌 | 長 | | | | | |
| み 405 | Mart | | | び | | | 高 |
| 406 | まいスキッ! | | | び | | | |
| 407 | 毎日が発見 | | 浅 | び | | | |
| 408 | MAMOR | 長 | | | | | |
| 409 | みーな びわ湖から | 長 | 浅 | び | 虎 | 湖 | 高 |
| 410 | 湖 | 長 | | | | | |
| む 411 | 水とともに | | | び | | | |
| も 412 | ミセス | | 浅 | | | | |
| 413 | Meets Regional | | | び | | | 高 |
| 414 | Myojo | | | び | | | |
| 415 | みんなねっと | 長 | | | | | |
| 416 | mundi | 長 | 浅 | び | 虎 | 湖 | 高 |
| や 417 | MORE | | 浅 | | | 湖 | 高 |
| 418 | M・O・H通信 | | | び | 虎 | 湖 | |
| 419 | Motor Magazin | | | び | | | |
| 420 | MODERN LIVING | | | | | 湖 | |
| 421 | モノ・マガジン | | 浅 | | | | |
| ゆ 422 | 野菜だより | | | び | | | |
| 423 | やさい畑 | | 浅 | | | | |
| よ 424 | 野生時代 | | 浅 | | | | |
| ら 425 | 山と溪谷 | 長 | 浅 | | | | |
| 426 | YOUNG GUTAR ヤングギター | | | | | | 高 |

| | | | | | | | |
|-------|--------------------|---|---|---|---|---|---|
| り 427 | UR Press | | | び | | | |
| 428 | ゆうゆう | | 浅 | | 虎 | | |
| 429 | ゆほびか | | | | 虎 | | |
| 430 | yom yom | 長 | | | | | |
| 431 | ラジオ深夜便 | | 浅 | | | | 高 |
| れ 432 | ランナーズ | | | び | | | 高 |
| 433 | LEE | 長 | | | | 湖 | |
| 434 | Leaf | 長 | | | | | 高 |
| 435 | リベラルタイム | | | び | | | |
| 436 | 料理通信 | | | び | | | |
| 437 | リンネル | | | | | 湖 | |
| 438 | Lei wedding 京都・滋賀版 | 長 | 浅 | び | 虎 | | |
| 439 | Lakes Magazine | 長 | 浅 | び | 虎 | 湖 | 高 |
| 440 | Rail Magazine | | | び | | | |
| 441 | 歴史街道 | | 浅 | | 虎 | | |
| 442 | 歴史研究 | 長 | | | | | |
| 443 | 歴史人 | | | | | 湖 | |
| ろ 444 | レタスクラブ | | 浅 | び | | | 高 |
| わ 445 | レディブティック | | | | | | 高 |
| 446 | ロッキング・オン・ジャパン | 長 | | | | | |
| 447 | 私の時間 | 長 | | | | | |
| 448 | Waggle | | 浅 | | | | |
| 449 | WHAT's IN? | | | | | 湖 | |
| 450 | 和楽 | 長 | | | | | |
| 451 | WAN | | 浅 | | | | |

| | |
|--------|-----|
| 実タイトル数 | 451 |
|--------|-----|

※網かけは寄贈

14. 新聞一覧

| | | | | | | |
|------------------|---|---|---|---|---|---|
| 朝日新聞 | 長 | 浅 | び | 虎 | 湖 | 高 |
| 京都新聞 | 長 | 浅 | び | 虎 | 湖 | 高 |
| 産経新聞 | 長 | 浅 | び | | | 高 |
| 中日新聞 | 長 | 浅 | び | 虎 | 湖 | 高 |
| 日経流通新聞 | | | | | | 高 |
| 日本経済新聞 | 長 | 浅 | び | | | 高 |
| 日本農業新聞(2011.7月~) | | 浅 | | | | |
| 毎日新聞 | 長 | 浅 | び | | | 高 |
| 読売新聞 | 長 | 浅 | び | 虎 | 湖 | 高 |
| 日刊スポーツ | 長 | | び | | | |
| 近江毎夕新聞 | 長 | | | | | |
| 滋賀夕刊 | | | | | | |
| 長浜・東浅井共通版 | 長 | 浅 | び | 虎 | 湖 | 高 |
| 伊香版 | | | | | | |
| 毎日小学生新聞 | | | び | | | |
| ジャパンタイムズウイークリー | 長 | | | | | |

※網かけは新聞折り込みの新聞

※斜体・下線は5年保存、その他は1年保存

読売新聞は米原市立近江図書館で5年保存

日本経済新聞は米原市立山東図書館で5年保存

長浜市立図書館
平成27年度 事業報告書

発行／平成28(2016)年10月

発行者／長浜市市民協働部生涯学習課 図書館

事務局／長浜市立長浜図書館

〒526-0056 長浜市朝日町18-5

TEL 0749 - 63 - 2122

FAX 0749 - 65 - 3288

| | | |
|-------|--------------|------------------|
| 浅井図書館 | 長浜市大依町528 | 0749 - 74 - 3311 |
| びわ図書館 | 長浜市難波町505 | 0749 - 72 - 4305 |
| 虎姫図書館 | 長浜市宮部町3445 | 0749 - 73 - 2335 |
| 湖北図書館 | 長浜市湖北町速水2745 | 0749 - 78 - 1687 |
| 高月図書館 | 長浜市高月町渡岸寺115 | 0749 - 85 - 4600 |